

TUULIKAAPPIMATTOJEN SIIVOUS / HUOLTO-OHJEET

SIIVOUS- JA HUOLTO-OHJEET

Tuulikaappimaton suorituskykyä voidaan tehostaa hyvällä hoidolla. Säännöllinen tuulikaapin ja maton puhdistus on tärkeää, jotta maton likaa keräävä ominaisuus säilyy hyvänä. Hyvin huollettu matto on pitkäikäinen.

Säännöllinen maton puhdistus on suositeltavaa, jotta matto näyttää uudelta ja edustavalta sisäänkäynnissä.

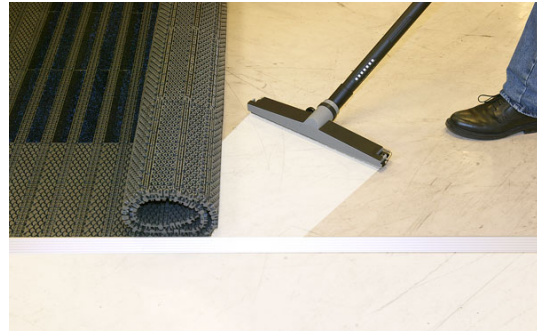
Tuulikaappimaton siivouksen aikaväli riippuu jalankulkuliikenteen määrästä. Mitä kovempi liikenne, sitä useammin matto pitää siivota. Yleispätevänä sääntönä voidaan mainita, että kovan liikenteen alueilla matot ja tuulikaappi tulisi puhdistaa ja siivota viikoittain ja kevyen liikenteen alueilla kuukausittain. Tai aikaisemminkin jos maton kuvio on täyttynyt hiekoitussepelistä talviaikaan.

Talvella sisäänkäyntimattojen ja tuulikaappien siivoustarve on luonnollisesti suurempi kuin kuivina kesäkausina.

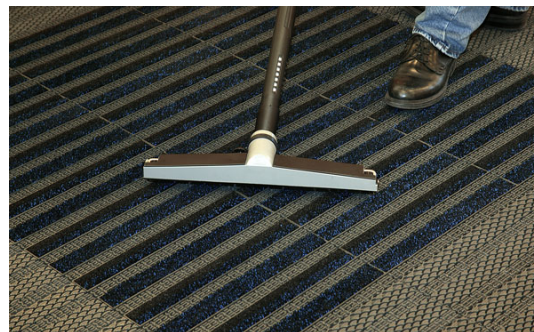
Jaguar - tuulikaappimatot on suunniteltu siten, että ne keräävät lian, pölyn ja hiekan.

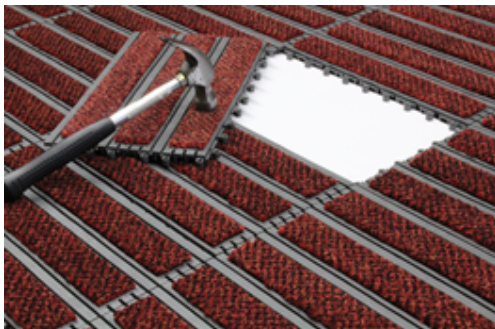
Tekstiilipintaisilla Jaguar – tuulikaappimatto versiolla on myös kuivaava ominaisuus ja ne keräävät itseensä suuret määrät kosteutta jalkineiden pohjasta.

Päivittäisessä siivouksessa kaikista tehokkain keino on käyttää tehokasta pölynimuria. Imuroi päältä hitaasti joka suuntaan maton poikki, jotta hiekka ja kivet nousevat imuriin. Tekstiilimattojen kohdalla tämä on kaikkein tehokkain keino irrottaa ja poistaa lika, joka on uponnut nukan sisään.



Jaguar - tuulikaappimatot ovat helposti rullattavissa kulkusuuntaan, joten tuulikaapin siivous on vaivatonta. Rullaa matto puoliväliin mattosyvennystä ja imuroi tai lakaise alusta. Rullaa matto takaisin paikalleen ja toista siivous sen jälkeen maton toiselle puolelle. Näin mattorullaa ei tarvitse nostaa pois lattialta tuulikaapista.





Vuosittain on hyvä tarkistaa maton kunto perusteellisen siivouksen yhteydessä. Huollon yhteydessä tulee tarkistaa, että kaikki moduuliliitokset ovat kiinni ja että kaikki moduulit ovat kunnossa.

Käytännöllisen kiinnitysmenetelmän ansiosta rikkoontunut moduuli on helppo vaihtaa uuteen.

Rikkoutunut moduuli voidaan irrottaa matosta ja uusi ehjä pala kiinnitetään takaisin mattoon esim. vasaran avulla. Moduulin kiinnityksessä ei tarvita mitään erityistyökaluja.