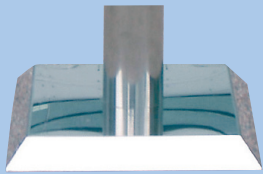
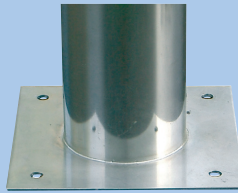


KIINNITYSVAIHTOEHDOT



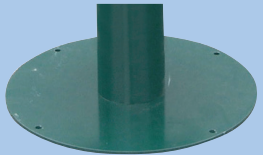
1. RST jalusta

- vapaasti seisova
- voidaan myös kiinnittää sileään alustaan
- 350 x 350 mm



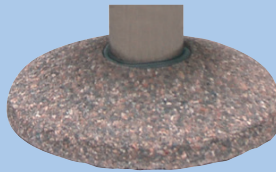
2. Laippajalka

- kiinnitys kovaan alustaan tai betonianturaan (nro 5)
- 250 x 250 mm



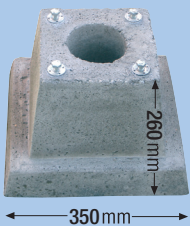
3. Laippajalusta

- maalattujen astioiden normaalijalusta
- vapaasti seisova
- voidaan myös kiinnittää sileään alustaan
- halk. 420 mm



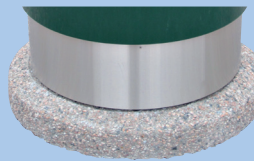
4. Pesubetonijalusta

- vapaasti seisova
- halk. 420 mm



5. Betoniantura

- upotetaan maahan
- paino 45 kg
- kiinnitys laippajalkaan (nro 2)



6. Pesubetonijalusta

- vapaasti seisova 65 kg
- halk. 580 mm



7. Pylväs betonianturalla

- vapaasti seisova
- upotetaan maahan, suojatulppa pylvään päässä
- sopii pylväskiinnitteisiin malleihin
- pylvään kork. 100 cm, halk. 60 mm
- antura 700 x 200 mm
- paino 30 kg



8. Betoniantura

- upotetaan maahan
- paino 100kg
- 300 x 300 x 500 mm