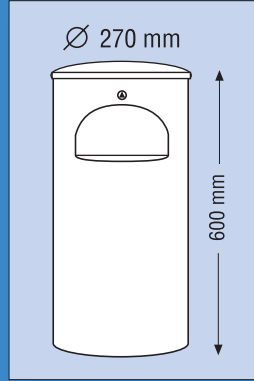




## Roskaturva™ M

- kiillotettu rst
- tilavuus 30 L
- seinä- tai pylväskiinnitys
- alumiininen sisäsäiliö, joka mahdollistaa turvallisen tyhjentämisen yläkautta
- edustava design
- luja rakenne
- paloturvallinen
- kolmioavainlukko
- paino 9 kg

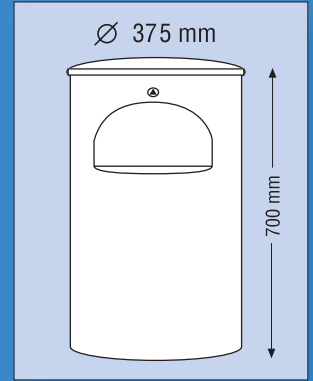


seinäkiinnitys 30-600KS  
pylväskiinnitys 30-600KP



## Roskaturva™ L

- kiillotettu rst
- tilavuus 60 L
- seinä- tai pylväskiinnitys
- alumiininen sisäsäiliö, joka mahdollistaa turvallisen tyhjentämisen yläkautta
- edustava design
- luja rakenne
- paloturvallinen
- kolmioavainlukko
- paino 16 kg



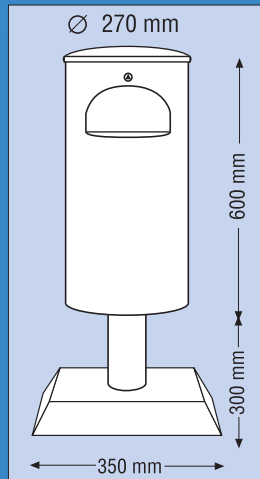
seinäkiinnitys 60-700KS  
pylväskiinnitys 60-700KP



## Roskaturva™ M

VAPAASTI SEISOVA

- kiillotettu rst
- vapaasti seisova
- kolme jalustavaihtoehtoa
- tilavuus 30 L
- alumiininen sisäsäiliö, joka mahdollistaa turvallisen tyhjentämisen yläkautta
- seinä- tai pylväskiinnitys
- edustava design
- luja rakenne
- paloturvallinen
- kolmioavainlukko
- paino rst-jalustalla 21 kg



Saatavana myös  
laippajalalla.

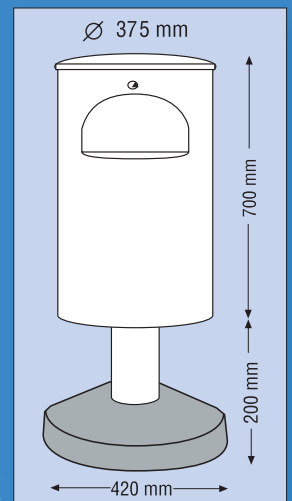
rst jalusta 30-900K1  
laippajalka 30-900K2  
pesubetonijalusta 30-900K4



## Roskaturva™ L

VAPAASTI SEISOVA

- kiillotettu rst
- vapaasti seisova
- kolme jalustavaihtoehtoa
- tilavuus 60 L
- alumiininen sisäsäiliö, joka mahdollistaa turvallisen tyhjentämisen yläkautta
- seinä- tai pylväskiinnitys
- edustava design
- luja rakenne
- paloturvallinen
- kolmioavainlukko
- paino pesubetonijalustalla 37 kg



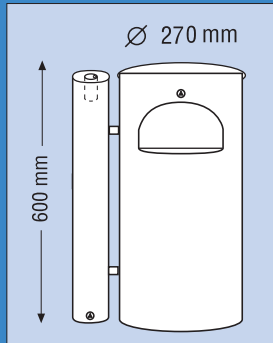
Saatavana myös  
laippajalalla.

rst jalusta 60-900K1  
laippajalka 60-900K2  
pesubetonijalusta 60-900K4

## Roskaturva™ Combi M



- kiillotettu rst
- roska-astian tilavuus 30 L
- seinä- tai pylväskiinnitys
- edustava design
- luja rakenne
- paloturvallinen, savukkeet sammutetaan erilliseen tuhka-astiaan
- tuhka-astia Ø 89 mm, pituus 600 mm
- kolmioavainlukko
- alumiininen sisäsäiliö, joka mahdollistaa turvallisen tyhjentämisen yläkautta
- paino 11 kg

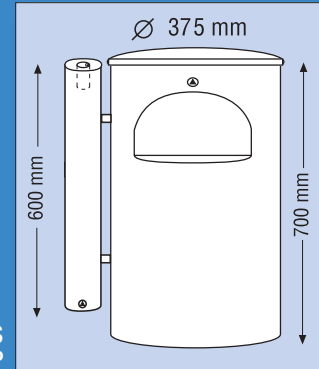


seinäkiinnitys 30-602KS  
pylväskiinnitys 30-602KP

## Roskaturva™ Combi L



- kiillotettu rst
- roska-astian tilavuus 60 L
- seinä- tai pylväskiinnitys
- edustava design
- luja rakenne
- paloturvallinen, savukkeet sammutetaan erilliseen tuhka-astiaan
- tuhka-astia Ø 89 mm, pituus 600 mm
- kolmioavainlukko
- alumiininen sisäsäiliö, joka mahdollistaa turvallisen tyhjentämisen yläkautta
- paino 19 kg

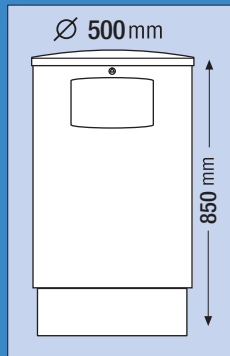


seinäkiinnitys 60-702KS  
pylväskiinnitys 60-702KP



## Roskaturva™ 100 LITRAINEN

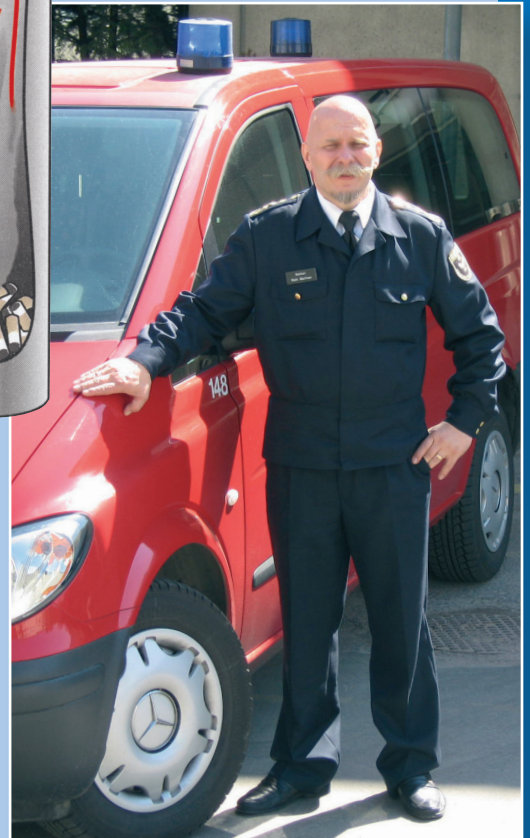
- kiillotettu rosteri
- roska-astian tilavuus 100 L
- alumiininen sisäsäiliö, joka mahdollistaa turvallisen tyhjentämisen yläkautta
- kolmioavainlukko
- edustava design
- luja rakenne
- paino 30 kg



Saatavana myös  
pesubetoni-jalustalla  
(nro 6)

100-850 K

**Kaikissa tuhka-astioissamme  
on paloturvallinen rakenne!**



**”Valtaosa roskakoripaloista on tahallaan sytytetty”**

*Yleisen turvallisuuden varmistamiseksi on tärkeää, että kiinteistön roska-astiat ovat oikein sijoitettuja ja palo-turvallisuuden osalta testattuja.*

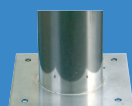
*Matti Waitinen  
Helsingin pelastuskoulun rehtori*



## Roskaturva™ Combi M

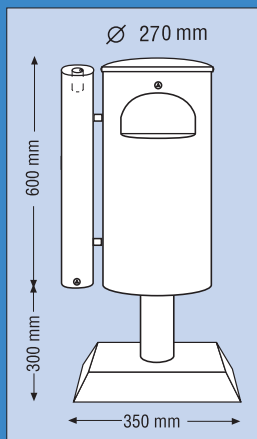
VAPAASTI SEISOVA

- kiillotettu rst
- roska-astian tilavuus 30 L
- kolme jalustavaihtoehtoa
- edustava design
- luja rakenne
- paloturvallinen, savukkeet sammutetaan erilliseen tuhka-astiaan
- tuhka-astia Ø 89 mm, pituus 600 mm
- kolmioavainlukko
- alumiininen sisäsäiliö, joka mahdollistaa turvallisen tyhjentämisen yläkautta
- paino rst-jalustalla 22 kg



Saatavana myös  
laippajalalla.

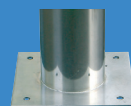
rst jalusta (nro 1) 30-902K1  
laippajalka (nro 2) 30-902K2  
pesubetonijalusta (nro 4) 30-902K4



## Roskaturva™ Combi L

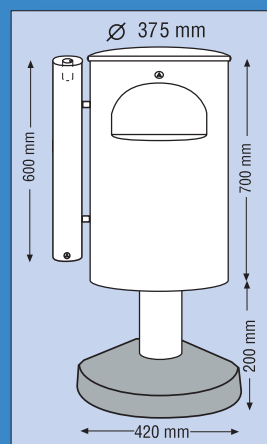
VAPAASTI SEISOVA

- kiillotettu rst
- roska-astian tilavuus 60 L
- kolme jalustavaihtoehtoa
- edustava design
- luja rakenne
- paloturvallinen, savukkeet sammutetaan erilliseen tuhka-astiaan
- tuhka-astia Ø 89 mm, pituus 600 mm
- kolmioavainlukko
- alumiininen sisäsäiliö, joka mahdollistaa turvallisen tyhjentämisen yläkautta
- paino pesubetonijalustalla 40 kg



Saatavana myös  
laippajalalla.

rst jalusta (nro 1) 60-902K1  
laippajalka (nro 2) 60-902K2  
pesubetonijalusta (nro 4) 60-902K4

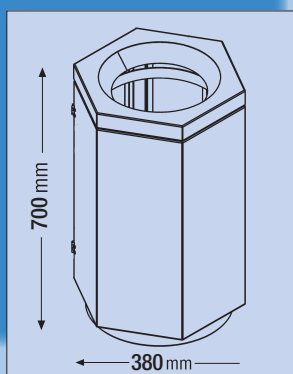


## Roskaturva™ MUTTERI L

VAPAASTI SEISOVA

- kiillotettu rst
- tilavuus 75 L
- soveltuu edustaviin sisätiloihin, auloihin, käytäville
- edustava design
- luja rakenne
- sisällä kätevä teline roskapussille
- paino 20 kg

75-706K

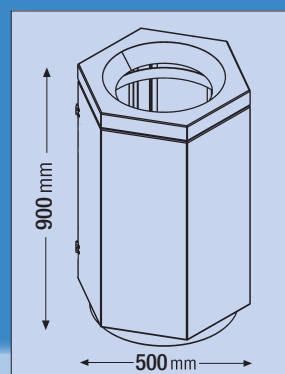


## Roskaturva™ MUTTERI XL

VAPAASTI SEISOVA

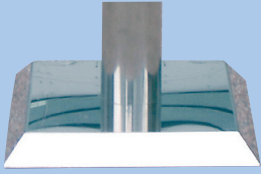
- kiillotettu rst
- tilavuus 175 L
- soveltuu edustaviin sisätiloihin, auloihin, käytäville
- edustava design
- luja rakenne
- sisällä kätevä teline roskapussille
- paino 45 kg

175-906K



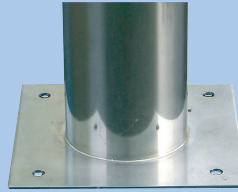


# KIINNITYSVAIHTOEHDOT



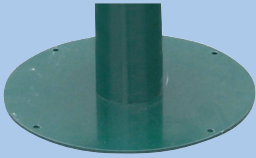
## 1. RST jalusta

- vapaasti seisova
- voidaan myös kiinnittää sileään alustaan
- 350 x 350 mm



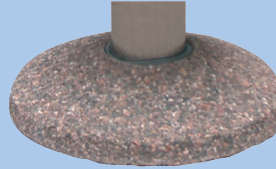
## 2. Laippajalka

- kiinnitys kovaan alustaan tai betonianturaan (nro 5)
- 250 x 250 mm



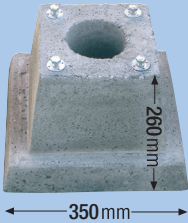
## 3. Laippajalusta

- maalattujen astioiden normaalijalusta
- vapaasti seisova
- voidaan myös kiinnittää sileään alustaan
- halk. 420 mm



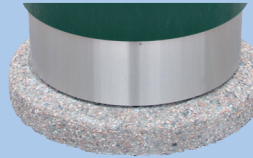
## 4. Pesubetonijalusta

- vapaasti seisova
- halk. 420 mm



## 5. Betoniantura

- upotetaan maahan
- paino 45 kg
- kiinnitys laippajalkaan (nro 2)



## 6. Pesubetonijalusta

- vapaasti seisova 65 kg
- halk. 580 mm



## 7. Pylväs betonianturalla

- vapaasti seisova
- upotetaan maahan, suojatulppa pylvään päässä
- sopii pylväskiinnitteisiin malleihin
- pylvään kork. 100 cm, halk. 60 mm
- antura 700 x 200 mm
- paino 30 kg



## 8. Betoniantura

- upotetaan maahan
- paino 100kg
- 300 x 300 x 500 mm