

TURVALLISTA JÄTEHUOLTOA KAIKISSA VÄREISSÄ

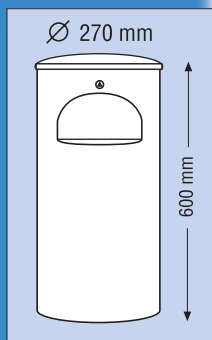
Maalatut roska-astiat ovat kuumasinkittyä terästä; pinta on pulverimaalattu UV-säteilyn- ja sään kestäväksi. Kaikki RAL värikartan värit ovat saatavilla. Huolloksi suosittelemme lukon ja saranoitujen osien voitelua 1 – 2 krt vuodessa. Paloturvallisuus on huomioitu kaikissa tuotteissa.

MAALATUT



Roskaturva™ M

- kuumasinkitty teräs
- kansi ruostumatonta terästä
- pulverimaalaus, kaikki RAL värit
- tilavuus 30 L
- seinä- tai pylväskiinnitys
- alumiininen sisäsäiliö, joka mahdollistaa turvallisen tyhjentämisen yläkautta
- edustava design
- luja rakenne
- paloturvallinen
- kolmioavainlukko
- paino 9 kg

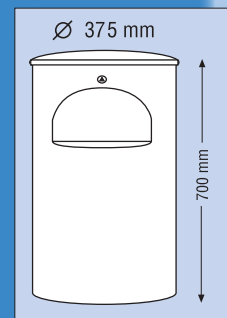


seinäkiinnitys 30-600MS
pylväskiinnitys 30-600MP



Roskaturva™ L

- kuumasinkitty teräs
- kansi ruostumatonta terästä
- pulverimaalaus, kaikki RAL värit
- tilavuus 60 L
- seinä- tai pylväskiinnitys
- alumiininen sisäsäiliö, joka mahdollistaa turvallisen tyhjentämisen yläkautta
- edustava design
- luja rakenne
- paloturvallinen
- kolmioavainlukko
- paino 16 kg



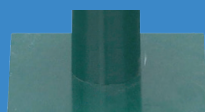
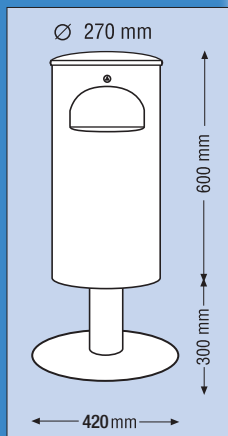
seinäkiinnitys 60-700MS
pylväskiinnitys 60-700MP



Roskaturva™ M

VAPAASTI SEISOVA

- kuumasinkitty teräs
- kansi ruostumatonta terästä
- pulverimaalaus, kaikki RAL värit
- tilavuus 30 L
- alumiininen sisäsäiliö, joka mahdollistaa turvallisen tyhjentämisen yläkautta
- kolme jalustavaihtoehtoa
- edustava design
- luja rakenne
- paloturvallinen
- kolmioavainlukko
- paino laippajalustalla 20 kg



Saatavana myös
laippajalalla.

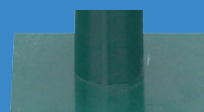
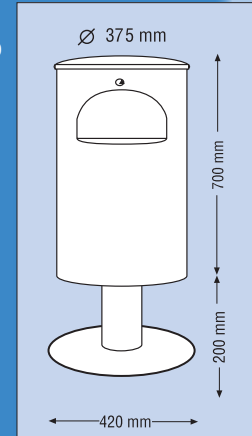
laippajalka (nro 2) 30-900M2
laippajalusta (nro 3) 30-900M3
pesubetonijalusta (nro 4) 30-900M4



Roskaturva™ L

VAPAASTI SEISOVA

- kuumasinkitty teräs
- kansi ruostumatonta terästä
- pulverimaalaus, kaikki RAL värit
- tilavuus 60 L
- alumiininen sisäsäiliö, joka mahdollistaa turvallisen tyhjentämisen yläkautta
- kolme jalustavaihtoehtoa
- edustava design
- luja rakenne
- paloturvallinen
- kolmioavainlukko
- paino laippajalustalla 25 kg



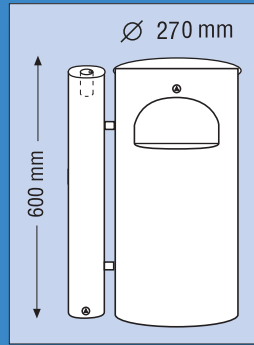
Saatavana myös
laippajalalla.

laippajalka (nro 2) 60-900M2
laippajalusta (nro 3) 60-900M3
pesubetonijalusta (nro 4) 60-900M4



Roskaturva™ Combi M

- kuumasinkitty teräs
- kansi ruostumatonta terästä
- pulverimaalaus, kaikki RAL värit
- roska-astian tilavuus 30 L
- seinä- tai pylväskiinnitys
- alumiininen sisäsäiliö, joka mahdollistaa turvallisen tyhjentämisen yläkautta
- paloturvallinen
- tuhka-astia Ø 89 mm, pituus 600 mm
- kolmioavainlukko
- edustava design
- luja rakenne
- paino 12 kg

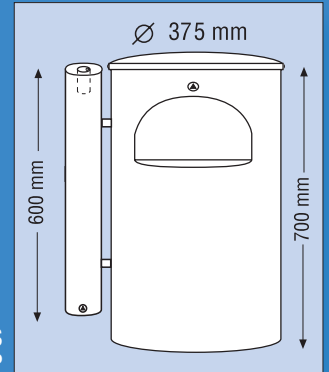


seinäkiinnitys 30-602MS
pylväskiinnitys 30-602MP



Roskaturva™ Combi L

- kuumasinkitty teräs
- kansi ruostumatonta terästä
- pulverimaalaus, kaikki RAL värit
- roska-astian tilavuus 60 L
- seinä- tai pylväskiinnitys
- alumiininen sisäsäiliö, joka mahdollistaa turvallisen tyhjentämisen yläkautta
- paloturvallinen
- tuhka-astia Ø 89 mm, pituus 600 mm
- kolmioavainlukko
- edustava design
- luja rakenne
- paino 19 kg



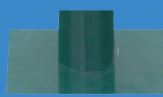
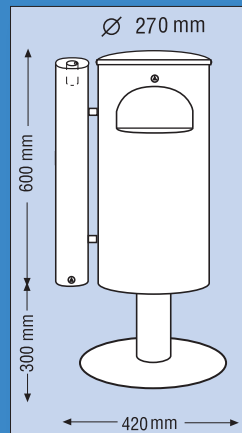
seinäkiinnitys 60-702MS
pylväskiinnitys 60-702MP



Roskaturva™ Combi M

VAPAASTI SEISOVA

- kuumasinkitty teräs
- kansi ruostumatonta terästä
- pulverimaalaus, kaikki RAL värit
- roska-astian tilavuus 30 L
- kolme jalustavaihtoehtoa
- paloturvallinen, savukkeet sammutetaan erilliseen tuhka-astiaan
- tuhka-astia Ø 89 mm, pituus 600 mm
- kolmioavainlukko
- alumiininen sisäsäiliö, joka mahdollistaa turvallisen tyhjentämisen yläkautta
- edustava design
- luja rakenne
- paino laippajalustalla 23 kg



Saatavana myös
laippajalalla.

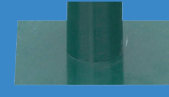
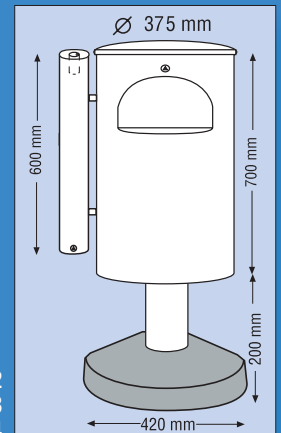
laippajalka (nro 2) 30-902M2
laippajalusta (nro 3) 30-902M3
pesubetonijalusta (nro 4) 30-902M4



Roskaturva™ Combi L

VAPAASTI SEISOVA

- kuumasinkitty teräs
- kansi ruostumatonta terästä
- pulverimaalaus, kaikki RAL värit
- roska-astian tilavuus 60 L
- kolme jalustavaihtoehtoa
- paloturvallinen, savukkeet sammutetaan erilliseen tuhka-astiaan
- tuhka-astia Ø 89 mm, pituus 600 mm
- kolmioavainlukko
- alumiininen sisäsäiliö, joka mahdollistaa turvallisen tyhjentämisen yläkautta
- edustava design
- luja rakenne
- paino laippajalustalla 28 kg



Saatavana myös
laippajalalla.

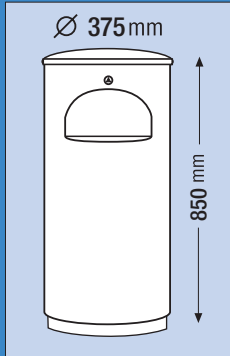
laippajalka (nro 2) 60-902M2
laippajalusta (nro 3) 60-902M3
pesubetonijalusta (nro 4) 60-902M4



Roskaturva™

VAPAASTI SEISOVA

- kansi ja sokkeli ruostumatonta terästä
- pulverimaalaus, kaikki RAL värit
- roska-astian tilavuus 60 L
- alumiininen sisäsäiliö, joka mahdollistaa turvallisen tyhjentämisen yläkautta
- kolmioavainlukko
- edustava design
- luja rakenne
- paino 45 kg



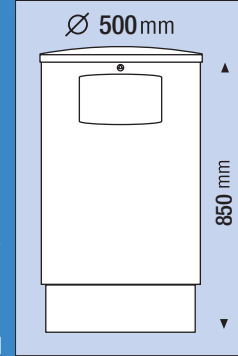
60-850 M



Roskaturva™

100 LITRAINEN

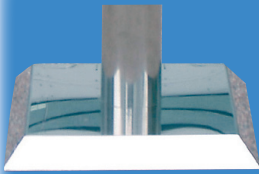
- kansi ja sokkeli ruostumatonta terästä
- pulverimaalaus, kaikki RAL värit
- roska-astian tilavuus 100 L
- alumiininen sisäsäiliö, joka mahdollistaa turvallisen tyhjentämisen yläkautta
- kolmioavainlukko
- edustava design
- luja rakenne
- paino 30 kg



100-850 M

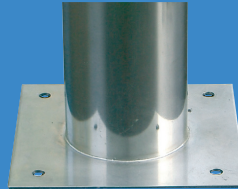
Saatavana myös pesubetonijalustalla (nro 6)

KIINNITYSVAIHTOEHDOT



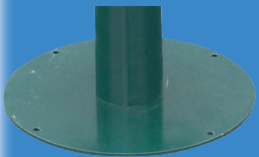
1. RST jalusta

- vapaasti seisova
- voidaan myös kiinnittää sileään alustaan
- 350 x 350 mm



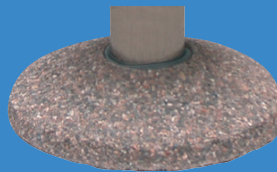
2. Laippajalka

- kiinnitys kovaan alustaan tai betonianturaan (nro 5)
- 250 x 250 mm



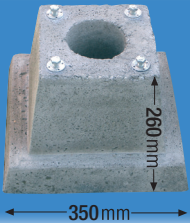
3. Laippajalusta

- maalattujen astioiden normaalijalusta
- vapaasti seisova
- voidaan myös kiinnittää sileään alustaan
- halk. 420 mm



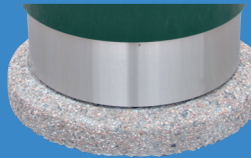
4. Pesubetonijalusta

- vapaasti seisova
- halk. 420 mm



5. Betoniantura

- upotetaan maahan
- paino 45 kg
- kiinnitys laippajalkaan (nro 2)



6. Pesubetonijalusta

- vapaasti seisova 65 kg
- halk. 580 mm



7. Pylväs betonianturalla

- vapaasti seisova
- upotetaan maahan, suojatulppa pylvään päässä
- sopii pylväskiinnitteisiin malleihin
- pylvään kork. 100 cm, halk. 60 mm
- antura 700 x 200 mm
- paino 30 kg



8. Betoniantura

- upotetaan maahan
- paino 100kg
- 300 x 300 x 500 mm