

Comfort -tekstiililaatan asennusohje

Valmistelu

Ennen asennuksen aloittamista tekstiililaattojen tulee olla vähintään 24 tuntia siinä tilassa, johon asennus tehdään. Pakkaukset on säilytettävä suoralla ja tasaisella alustalla enintään viiden pakkauksen pinoissa. Mikäli tekstiililaattoja on säilytetty viileässä, materiaali saattaa tarvita vieläkin pidemmän ajan lämpötilan tasaantumiseen. Olosuhteisiin mukautumista varten paketit olisi hyvä avata joko päältä tai sivulta. Asennushetkellä tekstiililaatan lämpötilan on oltava sama kuin huoneen lämpötila. Huoneen lämpötilan tulisi olla 18 – 24°C astetta.

Tuotteen tarkastaminen

Tuotteen nimi, väri ja valmistuserä on merkitty jokaiseen pakkaukseen. Tasaisen lopputuloksen varmistamiseksi on tärkeää varmistaa, että kaikki samaan tilaan asennettavat tekstiililaatat ovat yhden ja saman valmistuserän tuotetta. Tarkista tuote ja valmistuserä aina ennen laattojen asentamista. Virheellisiä tai vahingoittuneita tuotteita ei saa asentaa.

Aluslattian esityöt

Tekstiililaatat asennetaan kuivalle, puhtaalle, tukevalle ja tasaiselle alustalle. Mahdolliset jäämät (kuten liimat) aiemmista lattianpäällysteistä tulee poistaa huolellisesti. Aluslattian tasaisuus on onnistuneen asennuksen tärkein yksittäinen asia. Mikäli aluslattiassa esiintyy epätasaisuutta, se tulee tasoittaa ennen asennuksen aloittamista. Tekstiililaatasta huomaa helposti aluslattiassa olevat epätasaisuudet. Aluslattian tasaisuusvaatimus on SisäRYL 2013 mukaisesti $\pm 3 \text{ mm}/2000\text{mm}$.

Lattialämmitys

Tekstiililaatat voi asentaa lattialämmitettyihin tiloihin, mutta lattian pintalämpötila ei saa ylittää 27°C astetta. Lattialämmitys on kytkettävä pois vähintään 24 tuntia ennen asennustyön aloittamista. 48 tuntia asennuksen jälkeen voidaan kytkeä lattialämmitys takaisin päälle siten, että lämpötilaa nostetaan asteittain korkeintaan 5°C vuorokaudessa.

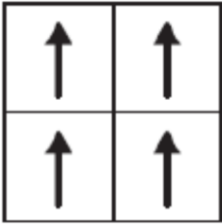
Asennuksen kuvio

Laatan taustassa oleva nuoli osoittaa nukan suunnan ja sitä kannattaa hyödyntää laattaa asennettaessa. Tekstiililaatat voidaan asentaa usealla eri tavalla.

Esimerkkejä:

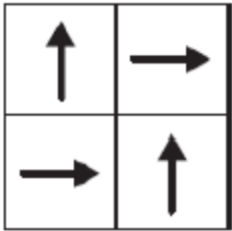
Yhdensuuntainen, kokolattiamattomainen asennus

Laattojen nukat asennetaan kaikki osoittamaan samaan suuntaan. Näin saadaan yhtenäinen kuvio, joka näyttää hyvin kokolattiamattomaiselta.



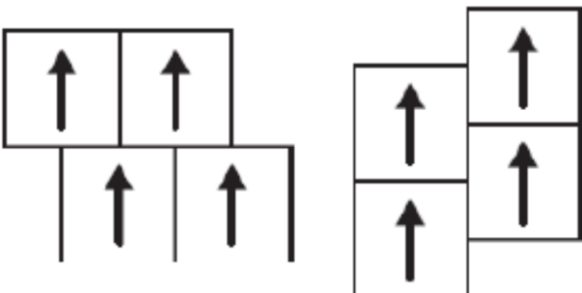
Shakkikuvio

Laattoja käännetään 90 astetta, jolloin saadaan shakkiruutuefekti.



Tiililimitys

Limitys niin, että kaikki neljä kulmaa eivät kohta.



Asennus

Työvälineet

- mittanauha
- linjalaser tai räpsylanka
- mattoveitsi
- Liitu tai lyijykynä
- Tekstiililaatoille tarkoitetut tarrat tai tarraliima

Aloita mittauksilla

Tekstiililaattojen asennus aloitetaan huoneen keskeltä, ei seinän vierestä. Paras mahdollinen aloituskohta ei välttämättä ole sentilleen huoneen keskellä, sillä seinän viereisten reunalaattojen täytyy olla kooltaan puolikas laatta tai isompi. Määrittele aloituskohta sen mukaan. Mittaa huolellisesti ja merkitse aluslattiaan aloituskohta.

Tekstiililaatat asennetaan yksitellen ja huoneen keskikohdasta lähdetään kohti seiniä. Katso ensimmäisestä laatasta lähtien, mihin suuntaan pohjan nuoli osoittaa ja tee haluamasi kuvio seuraten nuolia.

Laattojen kiinnitys

Asennukseen ei tarvita pysyvää liimausta vaan suosittelemme käytettäväksi tekstiililaatoille tarkoitettuja tarroja tai tarraliimaa. Tarraliima ei kovetu pitkänkään ajan kuluessa, vaan säilyttää sitkeytensä.

Tarraliima

- Tarraliima levitetään telalla tasaisesti
- Tarraliimaa ei saa kaataa suoraan aluslattialle
- Älä yliannostele tarraliimaa, sillä sitä voi päästä tekstiililaattojen väliin ja kiinnittää ne toisiinsa
- Tarraliiman tulee antaa kuivua läpikuultavaksi ennen asennuksen aloittamista.

Tekstiililaattojen tarrat

- Käytä ainoastaan tekstiililaatoille suunnattuja tarroja
- Tarroilla kiinnitetään tekstiililaatat toisiinsa kiinni, ei lattiaan
- Tarra liimataan tekstiililaatan pohjapuolelle
- Yhteen tarraan kiinnitetään neljästä tekstiililaatasta kulmat eli jokainen laatta vie tarrasta $\frac{1}{4}$
- Kovassa rasituksessa oleviin tiloihin voit halutessasi lisätä ylimääräiset tarrat myös laattojen sivuille.

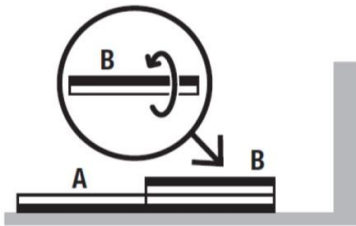
Laatat tulee asentaa tiukasti reuna reunaan vastaan, välttämättä kuitenkin liiallista jännitettä; jos laatat painetaan toisiinsa liian lujaa, voi niistä tulla epätasaisia ja reunat voivat taipua käytössä. Varmista myös, ettei laattojen väliin jää pintanukkaa, eikä laatan alle ilmaa.

Laattojen leikkaaminen

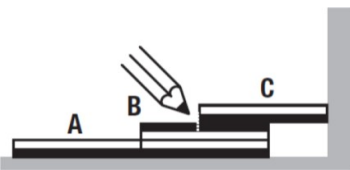
Lähes kaikissa asennuksissa osa laatoista pitää leikata seinien viereltä. Leikkaamiseen soveltuu mattoveitsi. Tekstiililaatat suositellaan leikattavaksi taustapuolelta.

Aseta itse leikkaamasi pinta tekstiililaatasta seinää vasten ja tehdasleikatut reunat yhteen. Reunalaatat tulee asentaa tiiviisti seinää vasten mahdollisimman siistin lopputuloksen saamiseksi.

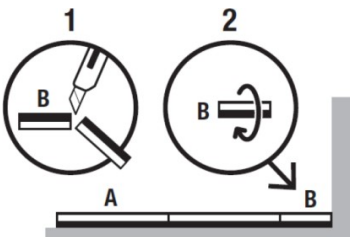
Aseta laatta B ylösalaisin viimeisen täyden laatan päälle.



Käytä merkkauksessa apuna ylimääräistä täyttä laattaa C. Paina laatta C seinää vasten laatta B päällä. Merkitse laattaan B leikkauskohta.



Leikkaa laatta merkkauksen mukaan ja asenna laatat. Lopuksi asenna leikattu laatta B seinän ja laatan A väliin.



Lattian suojaus asennuksen jälkeen

Varmista, että lattia on kunnolla suojattu, jos rakennustyöt jatkuvat tilassa lattian asentamisen jälkeen. Suojaksi soveltuu esim. huokoinen pahvi. Älä laita huonekaluja lattian päälle asennuksen aikana tai ennen sen käyttöönottoa. Raskaita esineitä siirrettäessä lattia suojataan suojapahvilla niin, etteivät esineet vahingoita laattoja.

TAKUU

Ota välittömästi yhteyttä jälleenmyyjään, jos tekstiililaatta on vahingoittunut tai viallinen. **Älä asenna tekstiililaattaa, jossa on näkyviä vikoja!** Tuote on tarkastettava ja hyväksyttävä asennettaessa. Enintään 100 m² voidaan asentaa ennen tuotteen hyväksymistä. Valmistaja ei ole vastuussa virheellisestä asennuksesta, epänormaalista käytöstä tai hoidosta johtuvistavaurioista.

Vinkki

Asennuksesta ylijäänyt materiaali kannattaa säästää mahdollisia korjaustöitä varten. Tekstiililaatta on siitä kätevä, että keskeltä huonettakin voi helposti vaihtaa pysyvästi likaantuneen tai vaurioituneen laatan.