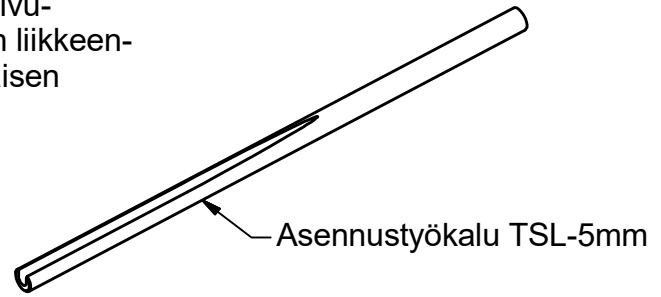
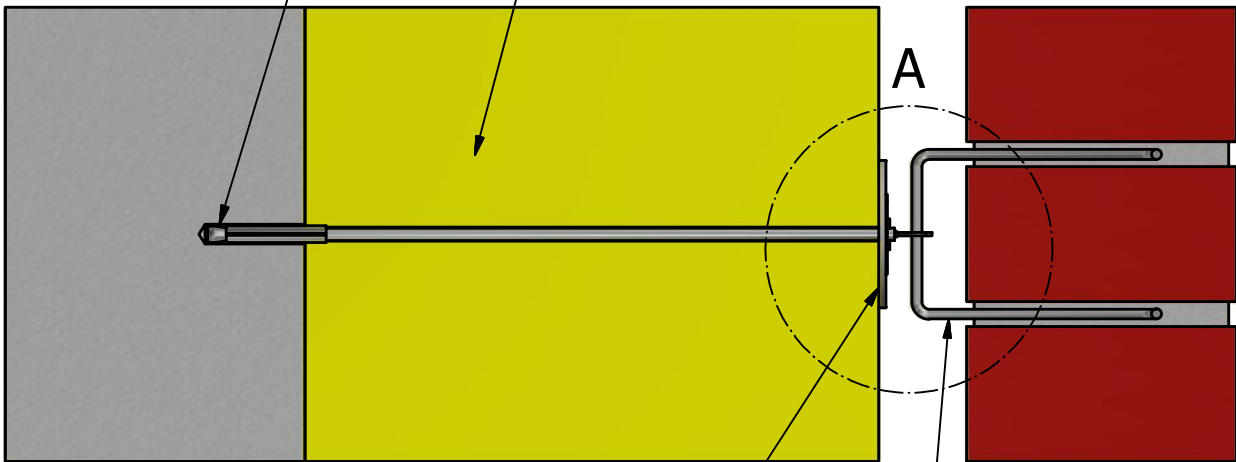


Tiiliseide ruostumattomalla ankkurilla yhdessä tiilisangan (TISA-4mm tai TISA-5mm) kanssa sitoo julkisivumuurauksen betoniseinään. Tämä rakenne on liikkeen-salliva, jolloin side sallii tiiliseinän pystysuuntaisen liikkumisen suhteessa betonirunkoon.



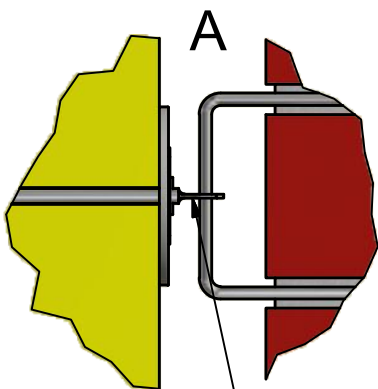
1. Pöörä Ø7mm reikä betoniin, 40mm syvä.
Puhdista reikä ja lyö side paikoilleen asennustyökallulla.

2. Paina eriste paikoilleen.

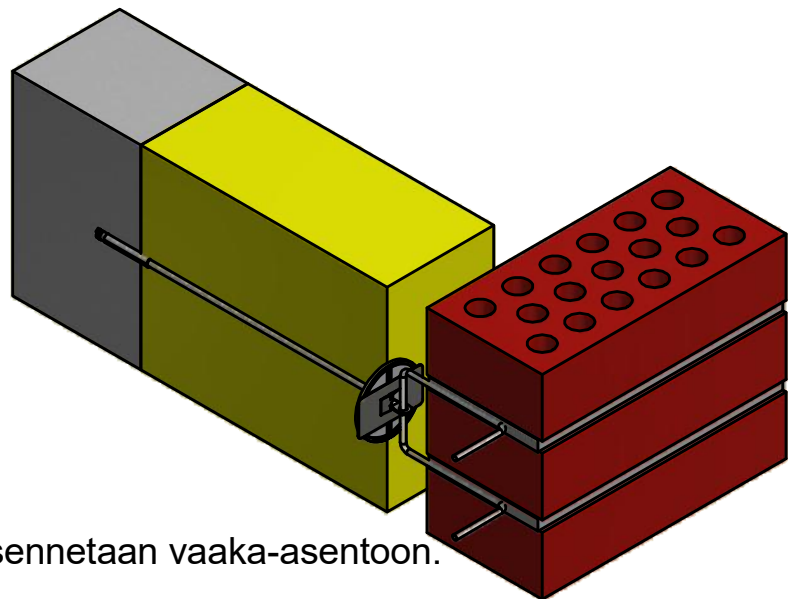



3. Asenna muovinen villaprikka eristettä vastaan.
Eriste lukitaan paikoilleen ruostumattomalla lukituslevyllä.

4. Pujota tiilisanka siteen silmään ja muuraa se tiilien väliin vähintään 40mm.



HUOM! Lytistys asennetaan vaaka-asentoon.



Designed by	Mass	Material	Date	
			13.1.2017	
		TSL-5mm		
		ASENNUSPERIAATE	Edition	Sheet
				1 / 1