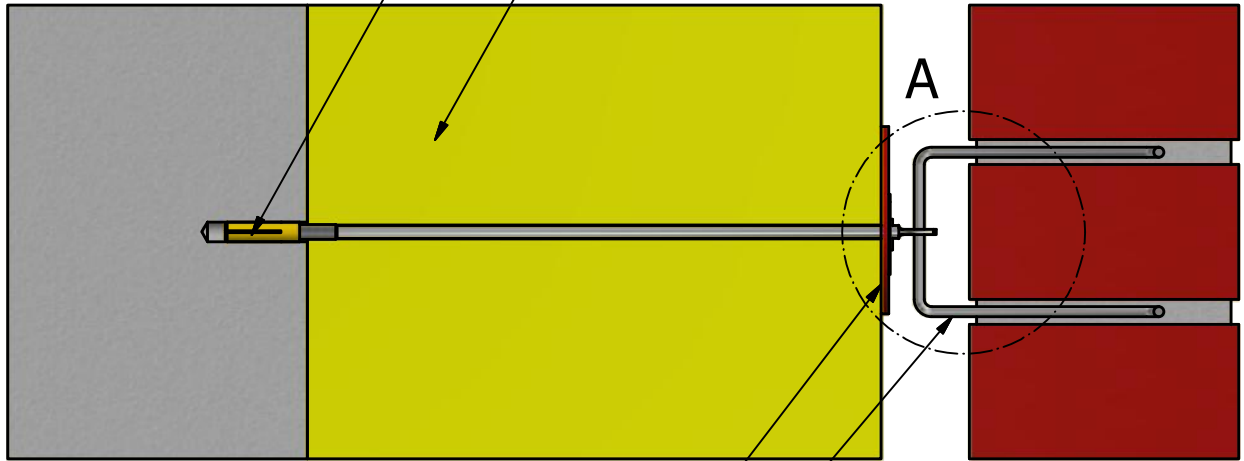


Tiilise messinkiankkurilla yhdessä tiilisangan (TISA-4mm tai TISA-5mm) kanssa sitoo julkisivumuurauksen betoniseinään. Tämä rakenne on liikkeensalliva, jolloin side sallii tiiliseinän pystysuuntaisen liikkumisen suhteessa betonirunkoon.

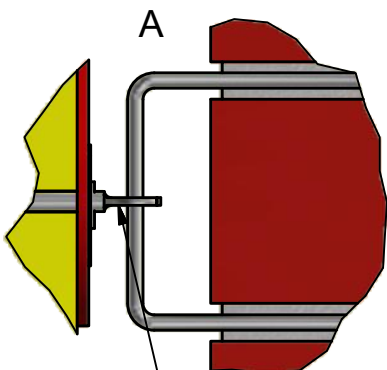
1. Pora Ø8mm reikä betoniin, vähintään 30mm syvä. Puhdista reikä ja ruuvaa side paikoilleen.

2. Paina eriste paikoilleen.

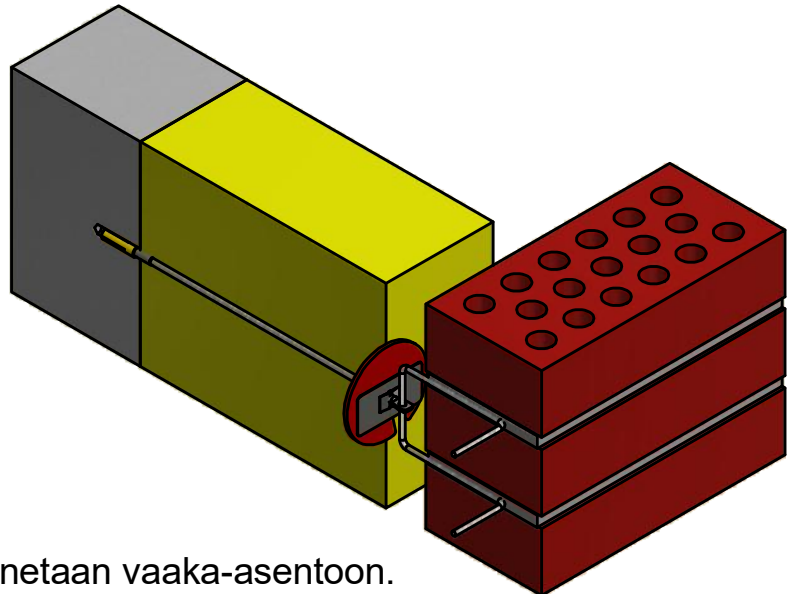



3. Asenna muovinen villaprikka eristettä vastaan. Eriste lukitaan paikoilleen ruostumattomalla lukituslevyllä.

4. Pujota tiilisanka siteen silmään ja muuraa se tiilien väliin vähintään 40mm.



HUOM! Lytistys asennetaan vaaka-asentoon.



Designed by	Mass	Material	Date	
			13.1.2017	
		TSA-M6		
		ASENNUSPERIAATE	Edition	Sheet
				1 / 1