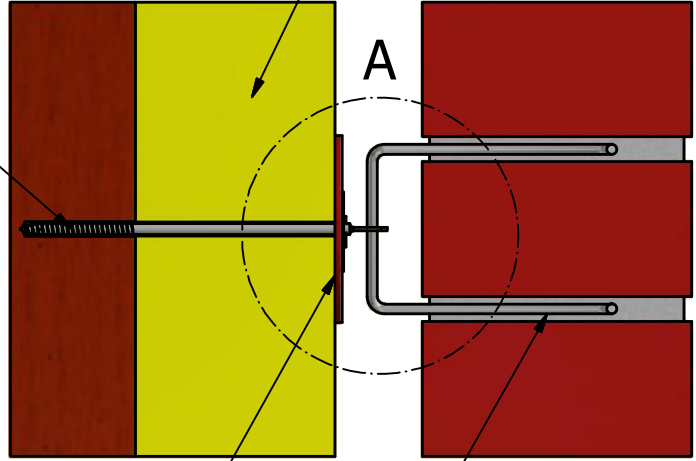
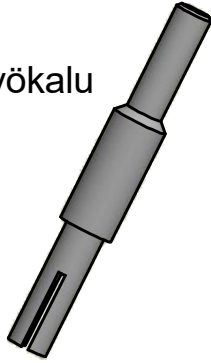


Puukierteistä tiilisidettä käytetään yhdessä tiilisangan(TISA-4mm tai TISA-5mm) tiilijulkisivun yhdistämiseen puurunkoon tai kevytbetoniseinään. Tämä rakenne on liikkeensalliva eli side salli tiiliseinän pystysuuntaisen liikkumisen suhteessa runkoon.

1. Asennus puurunkoon tai kevytbetoniin.
 - 1.1 Ruuvaa tiiliside puurunkoon, vähintään 50mm.
 - 1.2 Pora kevytbetoniin tulpalle sopiva reikä, puhdista reikä ja asenna side. Asennussyvyys on 65mm.

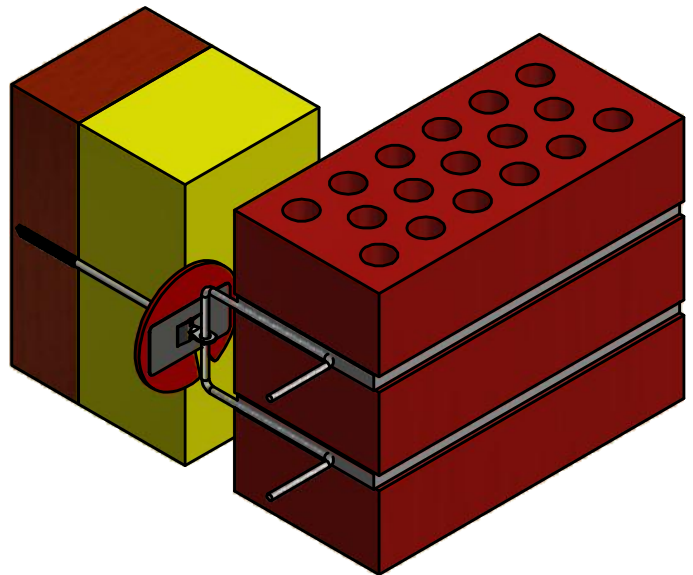
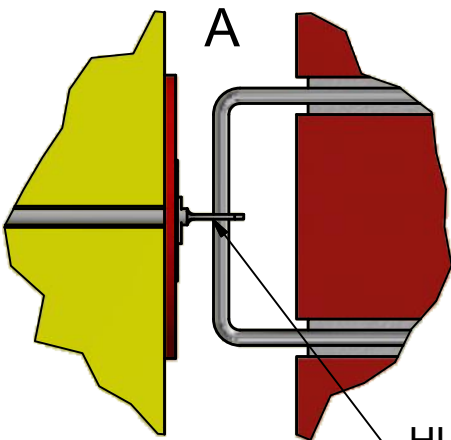
2. Paina eriste paikoilleen.

TPK-asennustyökalu



3. Asenna muovinen villaprikka eristettä vastaan. Eriste lukitaan paikoilleen ruostumattomalla lukituslevyllä.

4. Pujota tiilisanka siteen silmään ja muuraa se tiilien väliin vähintään 40mm.



HUOM! Lytistys asennetaan vaaka-asentoon.

Designed by	Mass	Material	Date	
			15.5.2017	
		TPK-5,0mm		
		ASENNUSPERIAATE	Edition	Sheet
				1 / 1