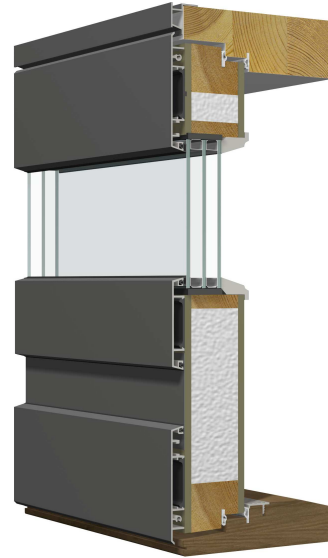


Beeta IOAD



Ovityyppi

Ulos avautuva puualumiini ikkunaovi. Vakio karmisyvyys 131 mm. Muut karmisyvyysvaihtoehdot 175 mm ja 210 mm.

MATERIAALIT

Ovilevy + alumiiniverhous

Valkoiset / erikoisväriset: Ovilehden paksuus 76mm. Runkona sormijatkettu oksaton mänty (jossa sallitaan kuitenkin pieniä yksittäisiä oksia). Ovesa 3.2 mm pintalevyt ja EPS- lämpöeriste. Alumiiniosat jauhemaalattu.

Kuultolaatu: Ovilehden paksuus 76 mm. Runkona jatkamaton massiivimänty, (jossa sallitaan kuitenkin pieniä yksittäisiä oksia). Ovesa 3.2 mm pintalevyt, jotka viilutettu mäntyviilulla. EPS lämpöeriste.

Urakuvioidut ovet:

Uran pohjassa ei ole viilua, mikä aiheuttaa vaaleissa sävyissä lievän sävyeron uran ja pintaviilun välillä.

Alumiiniosat jauhemaalattu.

Tiikki ja tammi: Ovilehden paksuus 76 mm. Runkona jatkamaton massiivimänty, (jossa sallitaan kuitenkin pieniä yksittäisiä oksia). Ovesa 3.2 mm pintalevyt, jotka viilutettu.

Urakuvioidut ovet:

Uran pohjassa ei ole viilua, mikä aiheuttaa vaaleissa sävyissä lievän sävyeron uran ja pintaviilun välillä.

Alumiiniosat jauhemaalattu.

Karmit

Valkoiset / erikoisväriset: Karmi näkyviltä pinnoilta oksaton sormijatkettu kahdesta tai kolmesta kappaleesta liimattu mänty, (jossa sallitaan kuitenkin pieniä yksittäisiä oksia).

Kuultolaatu: Karmi näkyviltä pinnoilta oksaton jatkamaton massiivimänty, (jossa sallitaan kuitenkin pieniä yksittäisiä oksia). Pitkissä kappaleissa yksittäiset jatkoskohdat ovatsallittuja. Tiikki ja Tammi: Karmi näkyviltä pinnoilta oksaton jatkamaton massiivimänty, (jossa sallitaan kuitenkin pieniä yksittäisiä oksia).

Heloitus

Vakiona läpilukittava ja aukipitoilaitteella varustettu pitkäsulkija. Sisäpuolen painike ja vääntönuppi sekä ulkopuolen painike ja peitekilpi sisältyvä vakiotoimitukseen.

Saranat ovat murtosuojatut sekä sivu- ja korkeussäädettävät

Saranoiden värit

Valkoiset ovet = Valkoinen (JVA)

Erikoisvärit = Kirkas (ZN)

TEAK ja TAMMI = Keltapassivoitu (PKE)

Tiivistys

Silikonitiiviste karmissa ja ovilehdessä. Tiivisteen väri valkoisissa valkoinen, muissa ruskea.

Pintakäsittelytyypit

Maalaus VM, EV: Pohjamaalaus, kittaus ja hionta, pintamaalaus.

Tiikki: Tiikkiviilu, 1 X väritön puuöljy.

Tammi: Tammiviilu, 1 X väritön puuöljy.

Kuultolakkaus KL: 1X käsittely värillisellä puunsuoja-aineella, 2 X lakkaukset värillisellä lakalla.

Kuultolakkaus KK: 1X käsittely värillisellä puunsuoja-aineella, 2 X lakkaukset värillisellä lakalla.

Lasiosat ja lasitus

Vakiolasituksena kolmilasinen lämpöeristyslasielementti, välitilassa argon, sisin ja uloin lasi selektiivi. Lasitus silikonimassalla ja lasituslistalla. Lasin vihertävä sävy on tuotteeseen kuuluva normaali ominaisuus, jonka voimakkuuteen vaikuttaa lasien lukumäärä ja tuotteen rakenne. Energia-arvot määritetty vakio-lasituksilla ja vakio-koisena. Erikoiskoisissa arvot saattavat vaihdella.