



Muotokate- peltiläpivientisarja

Monipuolinen ja hyvin istuva ratkaisu muotokatteille

Uutuus peltikatoille

Vilpe Muotokate-peltiläpivientisarja on uusi tuote, joka soveltuu pyöreäharjaisille muotopeltikatteille. Kumin ja muovin yhdistelmä läpiviennissä tekee tuotteesta muotoiltavan ja siten hyvin istuvan erilaisille muotokatteille. Läpiviennin alapuolelle istutettu kumiiviste tekee tuotteesta täysin vesitiiviin. Läpivienti sopii Vilpe P-mallin halkaisijaltaan 75-160 mm:n tuuletusputkille, poistoputkille, huippumureille ja antennikauluksille.

Uusi Vilpe Muotokate-peltiläpivientisarja on entistä helpompi ja nopeampi asentaa. Erinomaisen istuvuutensa vuoksi tuote on myös silmää miellyttävä ratkaisu. Asennusta ja tuotteen istuvuutta peltiä vasten helpottavat tuotteen mukana tulevat kiinnitysklipsit, jotka asennetaan läpiviennin ylä- ja alareunoihin pellin molemmin puolin.



Valmistusmateriaalit

Läpivienti on valmistettu kahdesta eri muoviraaka-aineesta: kovasta polypropeenimuovista (PP) sekä pehmeästä kumimaisesta termoplastisesta muovista, jotka ovat saumattomasti kiinni toisissaan. Näin liitos on erittäin kestävä. Polypropeenimuovi on syöpymätöntä, sään- ja iskunkestävää, kierrätettävää ja läpivärjättyä. Muovi on myös UV-suojattu. Materiaali on kemiallisesti neutraali ja se kestää jatkuvaa -30°C-+80°C lämpötilaa, lyhytaikaisesti -40°C-+120°C.

Valintaperusteet

Muotokate-peltiläpivientisarja soveltuu kaikille pyöreäharjaisille muotokatteille (tiilikuvioisille), joihin se on istuvin ja tyylikkään ratkaisu. Tiilikuvion pituuden tulee minimissään olla 350 mm. Profiloidulle peltikatolle soveltuu edelleen jo markkinoilla pitkään ollut profiloidun peltikaton Pelti-läpivientisarja. Uutta Muotokate-peltiläpivientisarjaa on saatavana kuutena perusvärinä, mikä antaa mahdollisuuden valita tuotteen värin peltikaton värityksen mukaan.

Käyttökohde-esimerkkejä



Asennuksen kuvaus

Muotokate-peltiläpivientisarjan asennus on helppoa. Muotokate-peltiläpivientisarja sisältää aluskatteen tiivisteen, läpiviennin, kiinnitysklipsit, ruuvit ja silikonimassan.



1. Piirrä peltiin reikä pakkauksen mukana tulevaa sapluunaa hyväksi käyttäen. Sapluunaan on merkitty kohta, joka kohdistetaan aallon alapoimuun riippuen muotokatteen kuvion pituudesta.



2. Leikkaa reikä peltisaksilla tai -leikkurilla tarkasti viivaa pitkin.



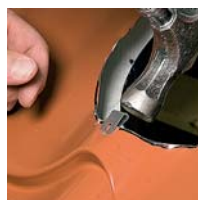
3. Tee aluskatteeseen aluskatteen tiivistein sisäreiän kokoinen reikä.

Jos aluskate on bitumia, laita aluskatteen tiivistein alapintaan kumibitumimassaa. Ruuvaa aluskatteen tiiviste bitumin läpi puuhun kiinni.

Jos aluskate on muovia, laita aluskatteen tiivistein yläpintaan (piikkisten tappien puolelle) silikonია. Laita aluskatteen tiiviste muovin alapuolelle niin, että piikit tulevat muovin läpi, ja paina muovi hyvin silikonian vasten.



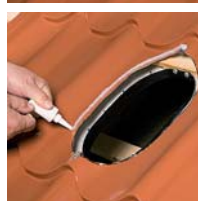
4. Jos aluskate on muovia, kiinnitä aluskatteen tiiviste ruuveilla aluskatteen läpi ylä- ja alaruoteisiin.



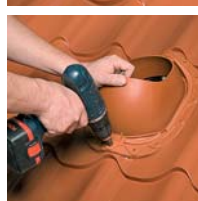
5. Asenna pakkauksen mukana tulevista kiinnitysklipseistä yksi aallonharjan yläreunaan ja yksi alareunaan siten, että pelti jää klipsin väliin.



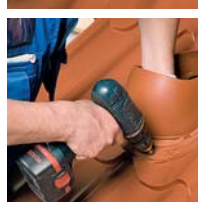
6. Aseta läpivienti kohdalleen reiän päälle ja piirrä läpiviennin kokoinen ympyrä tuotteen ulkoreunoja mukaillen.



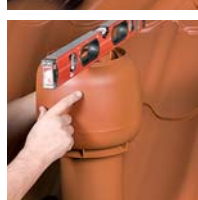
7. Pursota silikonimassa läpiviennin aukon reunan ja piirtämäsi alueen väliin.



8. Aseta läpivienti paikalleen ja kiinnitä ruuvit ensin ylä- ja alareunoihin.



9. Kiinnitä seuraavaksi ruuvit molempiin ylä- ja alareunoihin käyttäen apuna kiinnitysklipsejä (4 kpl). Tämän jälkeen ruuvaa muut ruuvit kiinni. Kiinnitysklipsejä on lisäksi 2 kpl varalla, jos ruuvi "korkkaa".

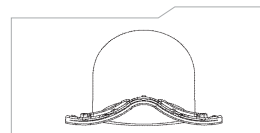
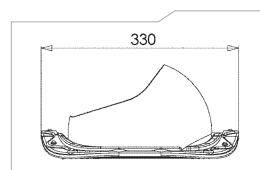
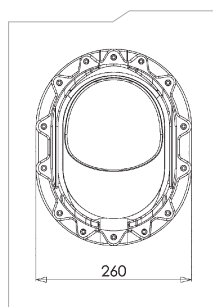


10. Asenna päälle tuleva putki paikoilleen ja tarkista vesivaa'alla, että putki tulee pystysuoraan.

Maksimi kattokaltevuudet

Putki Ø mm	Kaltevuus	Kaltevuus, jos putkesta sahataan osa pois	Kaltevuus, jos läpiviennistä sahataan osa pois
110	50°	53°	
125	45°	48°	50°
160	40°	42°	45°

Mittakuvat



Vakiovärit

	musta - RR 33 - RAL 9005
	ruskea - RR 32
	vihreä - RR 11

	harmaa - RR 23 - RAL 7015
	punainen - RR 28/29 - RAL 3009
	tiilenpunainen - RR 750 - RAL 8004

Tuotenumerot

NIMI	VÄRI	TUOTENRO	LVI-NRO
MUOTOKATE-PELTILÄPIVIENTISARJA	musta	75172	7814232
	ruskea	75174	7814234
	vihreä	75176	7814236
	harmaa	75177	7814237
	punainen	75178	7814238
	tiilenpunainen	75179	7814239



Vilpe-tuoteperhe tarjoaa markkinoiden laajimman valikoiman laadukkaita poistoilmanvaihtotuotteita ja kattotarvikkeita kaikille katoille. Vilpe-tuotteille tunnusomaista on edelläkävijäisyys, käytettävyys, helppo asennettavuus ja kestävyys vaativissakin olosuhteissa. Vilpe-tuotteita valmistavalla yrityksellä, SK Tuote Oy:llä, on yli 30-vuotinen kokemus kattoalalta ja se kehittää jatkuvasti uusia ja parempia ratkaisuja asiakkaidensa toiveisiin ja kehittyvän rakentamisen vaatimuksiin.

Jälleenmyyjät

Muotokate-peltiläpivientisarjaa, kuten muitakin Vilpe-tuotteita myyvät kaikki LVI-alan liikkeet.



SK Tuote Oy
Kauppatie 9, 65610 Mustasaari
Lintuvaarantie 33, 02650 Espoo
Myynti ja tekninen neuvonta
Puh. 020 123 3233
myynti@sktuote.fi