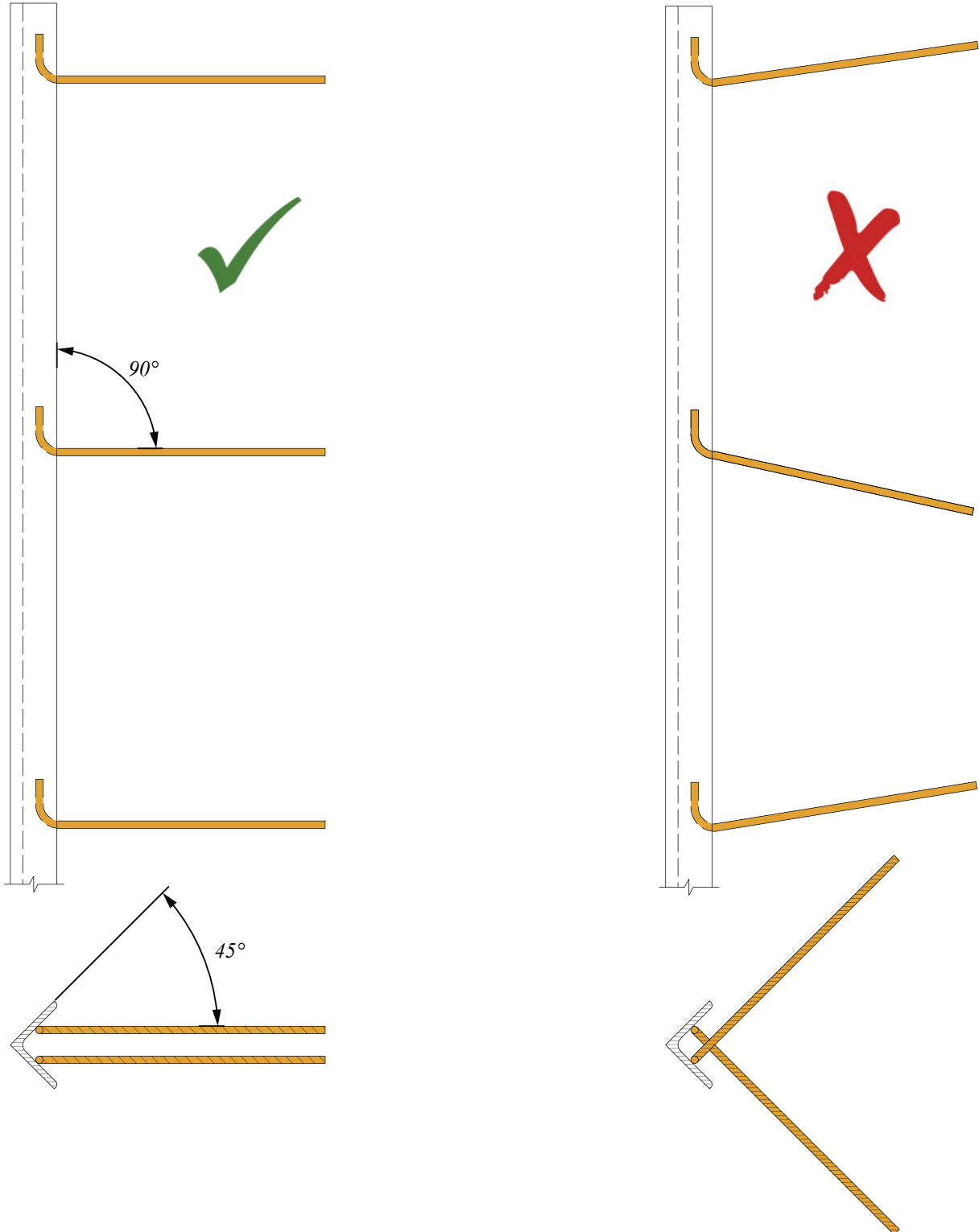


Kulmasuojien asentaminen

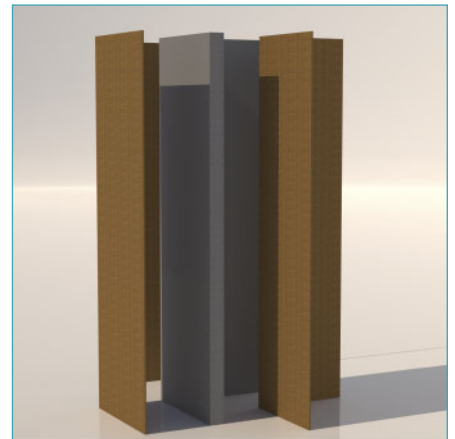
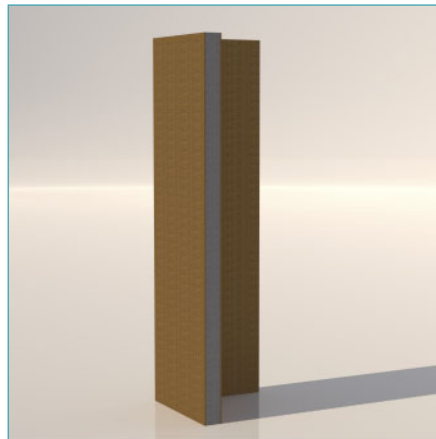
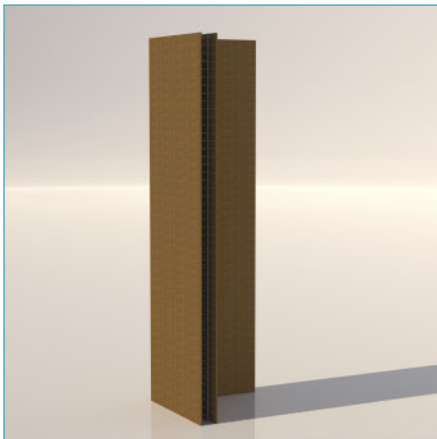
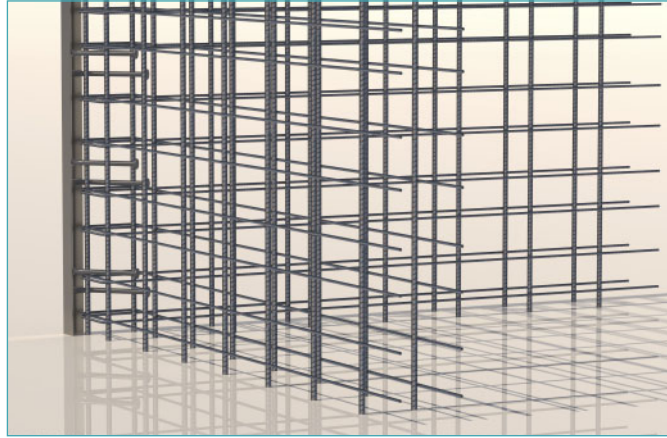
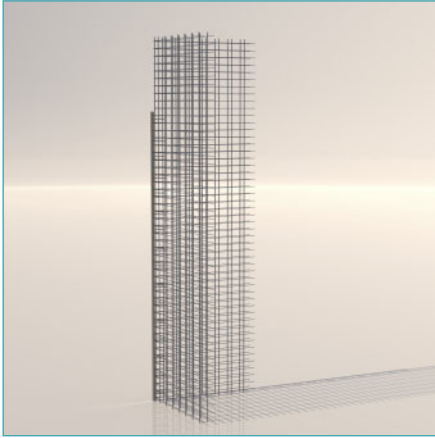
Kulmasuojien asentaminen elementtitehtaalla tai työmaalla

Tuotteet voivat taipua kuljetuksen tai varastoinnin aikana ja ne tulee suoristaa ennen asentamista, jotta lopullisesta betonirakenteen reunasta saadaan suora.

Kulmasuojat asennetaan suunnitelmien ja piirustusten osoittamaan paikkaan ennen valamista. Harjatangot on taivutettava esiin ennen kulmasuojien UKT, SKT ja RLRK muottiin asentamista.



Kulmasuojat voidaan kiinnittää joko suoraan muottiin tai vaihtoehtoisesti raudoitushäkkiin ennen sen muottiin asentamista. Kulmasuojat tulee kiinnittää siten, etteivät ne pääse liikkumaan valun aikana. Ne voidaan kiinnittää nautoilla, ruuveilla, liimalla tai kaksipuoleisella teipillä. Kulmasuojat voidaan toimittaa naulanrei'illä varustettuna helppoa kiinnitystä varten.



Tyssäankkureiden taivuttaminen tai katkaiseminen sekä harjatankojen katkaiseminen on kielletty tuotteen sovittamiseksi raudoitukseen.

Tyssäankkureiden ja harjatankojen ankkurointipituus perustuu laskelmiin ja niiden katkaisu tai taivuttaminen laskee kulmasuojien kapasiteettia.

Betonin tulee olla hyvin tiivistettyä niin tyssäankkureiden tai harjatankojen päiden kuin myös L-profiilin alla. Jos tiivistyksessä käytetään tärytintä, kulmatangon ja täryttimen osumista toisiinsa tulee välttää.

