

RYHMÄASENNUS MAAHAN BOBI LINK JALUSTALLE

Tarvitset:

BOBI LINK ryhmäasennusjalustan avulla asennetaan postilaatikkoryhmä suoraan maahan. Se on yhteensopiva kaikkien pyöreäpäisten BOBI postilaatikoiden kanssa. (Ei BOBI XPRESS)

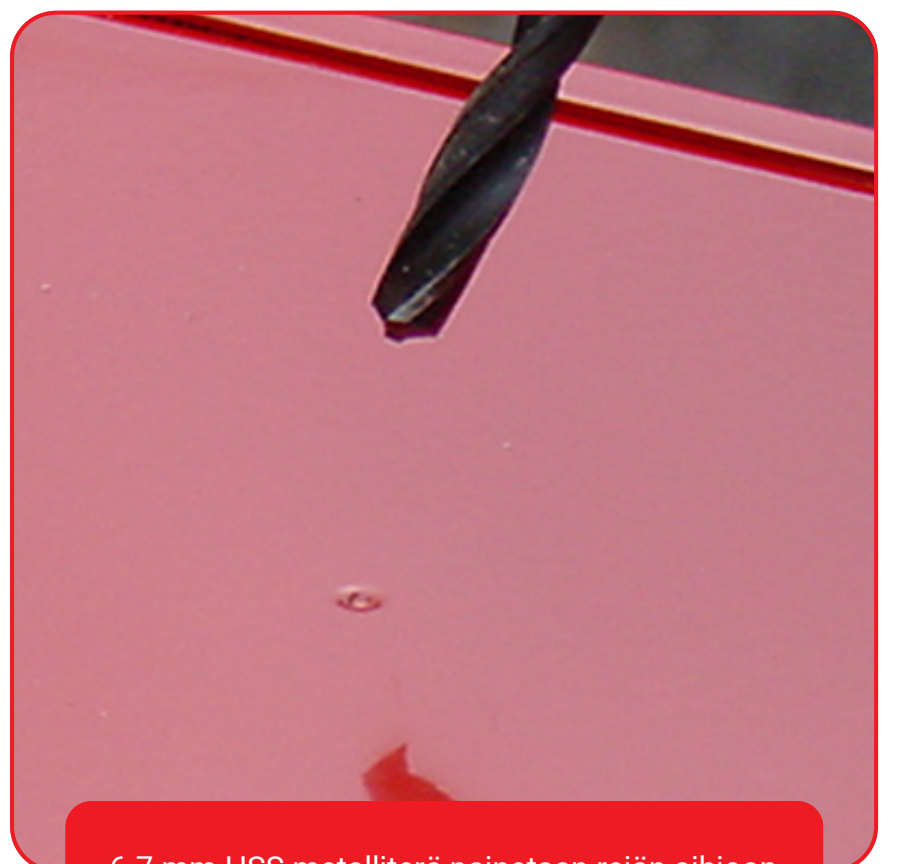
Asennuksessa tarvitaan *porakone/ruuvinväännin, 6-7 mm metalliporanterä, mittanauha ja lapio, betonirautaa ja betonia*. BOBI LINK asennusjalustoilla varustettu postilaatikkoryhmä lasketaan perustuskuoppaan ja varmistetaan, että täyttöluukut ovat postin suosittelemalla korkeudella maanpinnasta. Postilaatikot tuetaan pystysuoraan ja kuoppa täytetään betonilla.

Jos maapohja on routiva, on roudaneristyksen tarve selvitettävä. Valettaessa kannattaa betoniantura vahvistaa *harjateräksillä* varsinkin jos kyseessä on useamman postilaatikon ryhmä. (Putkissa on valmiit reiät 6 mm betoniraudalle)

Huom! Ennen asennustyöhön ryhtymistä varmistetaan, että sijaintipaikka sijaitsee juuri siinä missä pitääkin. Mittatietoja asennusta varten löytyy tästä.



Postilaatikon sivuseinissä on valmiit kiinnitysreikien aihiot.



6-7 mm HSS metalliterä painetaan reiän aihioon.



Reiät porataan matalilla kierroksilla.
Reiät puhdistetaan ja porausjätteet
poistetaan huolellisesti esim. imuroidalla.



Asennuspaikkaan kaivetaan lapionlevyinen,
n. 40-50 cm syvä ura. Varo mahdollisia kaapeleita.



Postilaatikkoryhmän osat kootaan asennuspaikan
lähelle



Osat kiinnitetään toisiinsa



Valmiksi koottu postilaatikkoryhmä nostetaan
asennuspaikalle.



Ennen valua varmistetaan vielä
oikea korkeus ja ryhmän suoruus.



Jalustaputkien alle laitettu kestopuulauta voi auttaa ryhmän asentamisessa suoraan.



Jalustaputkien alareikiin pujotetaan 6 mm betoniteräs ja betoniantura valetaan. Ryhmä tuetaan suoraan kunnes valu kuivuu.



Viittä vaille valmis.



Valmis ryhmä.



Postilaatikot kannattaa viimeistellä selkeillä nimikilvillä.



Lukon sarjanumero kannattaa kirjoittaa muistiin.