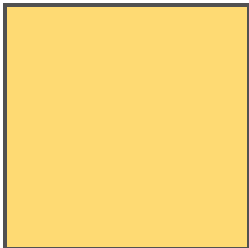




Rasvahuippumuri

integroidulla rasvankeräyksellä



exodraft

Kun rasvahormin kanssa on ongelmia

– ratkaisuja on vain yksi

Monivuotinen kokemus ilmanvaihto- ja savuhormivetotekniikan alalla sekä useat suurten ravintolaketjujen asiakassuosituksot puhuvat Exodraft-rasvahuippuimurin käytön puolesta.



Pienempi tulipalon vaara

Imuria käytettäessä syntyy vähemmän rasvajäämiä, jotka voivat syttyä palamaan. Näin tulipalon vaara vähenee.



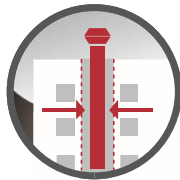
Vapaa ja joustava poistokanava

Imuri ohittaa helposti kanavien, suodatinten ja muiden helojen aiheuttaman vastuksen ja kitkan. Hormivaikutuksen aiheuttamat paine-erot voidaan jättää huomioimatta.



Säästää kustannuksia ja aikaa

Rasvankeräysastia voidaan helposti taittaa taaksepäin ja vaihtaa, jolloin siivoustarve vähenee tunneilla. Samalla säästyy rahaa ja turvallisuus paranee.



Kapeammat poistoilmakanavat

Imuria käytettäessä virtauksen nopeutta voidaan lisätä hormissa ja poistoilman määrää voidaan nostaa. Halkaisijaltaan pienemmän hormin käyttö vähentää sijoituksen kustannuksia.



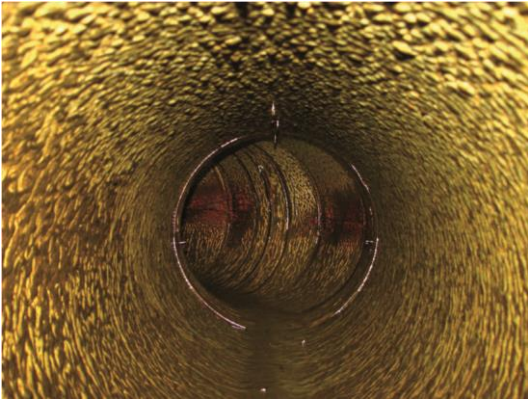
Poistoilman optimaalinen hallinta

Imurin jatkuvaa ohjausta voidaan säätää optimaalisesti ilmastoinnin mukaisesti. Tällöin saavutetaan paras tehokkuus mahdollisimman pienellä energiankulutuksella.

Rasvaisen poistoilman ongelma

– keittiöiden, grillien ja pizzauunien ilmanpoisto

Eksoottisten mausteiden ja hedelmien, mehevän paistin tai herkullisen kakun tuoksut kuuluvat keittiöön. Myöskään palaneen ja rasvan hajuja ei voida valitettavasti välttää ruokaa laitettaessa. Näitä hajuja on hankalaa saada kokonaan pois, mutta tekniikan avulla ne voidaan pitää hallinnassa.



Rasvajäät suodattimissa, putkissa ja liitoksissa

Keittiön poistoilmassa on usein paljon rasvaa ja ilma on myös pölyistä ja kuumaa. Huvun monipuoliset suodattimet poistavat suurimman osan rasvasta ja pölystä ennen niiden joutumista hormiin. Loput rasvasta ja pölystä päätyvät hormijärjestelmään ja sen lisäosiin, kuten imureihin.

Ennaltaehkäisevä puhdistus

Koko poistojärjestelmä on puhdistettava säännöllisesti ja läpikotaisin. Siksi jo osien ja komponenttien valinnassa ja asennuksessa kannattaa huomioida helppo pääsy hormijärjestelmiin. Asenna erityinen imuri, mikä kestää kuumuutta sekä poistoilman jäämiä ja on myös helppo puhdistaa.



Rasvahuippuimurit – etenkin grillien ja keittiöiden ilmanpoistoon

Nämä katolle asennettavat imurit ovat suunniteltu kestämään lämpöä ja niissä on rasvankeräysastia. Niitä käytetään erityisesti suurtalouskeittiöiden ja ravintoloiden tarpeisiin, jolloin imuri poistaa paistamisen tai grillaamisen aikana syntyvän rasvan. Suodatuksesta huolimatta ilmanpoistojärjestelmä on tehokas.

Suuren ja helppopääsyisen muotonsa ansiosta rasvahuippuimurin puhdistus on helppoa ja siinä on lisäksi rasvankeräysastia. Rasva ja öljy valuvat rasvankeräysastiaan, josta ne voidaan poistaa. Tämä estää katon likaantumisen ja vähentää tulipalovaaraa.



Rasvahuippuimuri

Rasvahuippuimuri kestää kuumuutta 250 °C:een asti jatkuvassa käytössä. Se asennetaan savupiipun tai ilmastointikanavan päälle.

Laitteessa on erittäin vähän resonoiva ja korroosionkestävä valualumiinikotelo. Moottori on eristetty ilmapirrasta ja sen laakerit ovat kuumuutta kestäviä, huoltovapaita ja tiivistettyjä.

Rasva pääsee tippumaan imurin pohjalle, josta se valuu rasvankeräysastiaan.

Imuri voidaan avata kokonaan, joten huolto ja puhdistus on helppoa. Laitteen virta voidaan katkaista huoltokytkimestä, joten se on turvallisuusvaatimusten mukainen.

Laitteessa on portaattomasti säädettävä 1 x 230 V:n moottori.

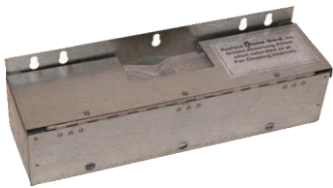
Asennusohjeet ja tarkka kuvaus rasvahuippuimurista ovat saatavilla verkkosivuiltamme osoitteesta www.exodraft.fi.

Automatiikka ja lisätarvikkeet



Manuaalinen ohjaus

Nopeudensäädin on manuaalinen EFC35S-säädin, mikä mahdollistaa rasvahuippuimurin jatkuvan säädön. Virtakytkimessä on LED-merkkivalo, mikä ilmaisee toiminnan tilan. EFC35S soveltuu asennettavaksi kosteisiin tiloihin (IP44).



Rasvankeräysastia

Poistuva rasva kerätään korroosionkestävään GCB (Grease Collector Box) -keräysastiaan, jossa on helposti vaihdettava rakeinen pehmuste.



Huoltokytkin

Exodraft-imuri voidaan pysäyttää puhdistuksen ja huollon ajaksi vaatimusten mukaisesti.



Laipat

Imuri asennetaan teräshormiin ruosteenkestävällä laipalla, mikä varmistaa että savukaasuimuri kiinnittyy tasaiselle pinnalle.

Asennusohjeet ja lisätietoja lisätarvikkeista löytyvät verkkosivuiltamme osoitteesta **www.exodraft.fi**.

Exodraftin laaja tuotevalikoima perustuu yli 50 vuoden kokemukseen ja tietämykseen poltto- ja savuhormitekniikan alalla. Tuotteemme tunnetaan turvallisuudesta ja laadusta ja autamme viemään hormitekniikan standardeja ja vaatimuksia uudelle tasolle.

Kaikki **Exodraft**-tuotteet ovat täysin dokumentoituja voimassa olevien kansallisten ja kansainvälisten standardien mukaisesti ja tuotteitamme myydään yli 40:ssä maassa – sekä pieniin yksityistalouksien tulipesiin että suuriin kaupallisiin ja teollisiin kattilajärjestelmiin.



Kiinteän polttoaineen ja puukamiinat ja tulipesät



Hajautetut useat tulipesät, jotka on kytketty samaan savupiippuun



Kiinteän polttoaineen ja biopolttoaineen kattilat (pelletit jne.)



Kaasutakat



Öljy- ja kaasukattilat



Hajautetut monen lämmitysmuodon laitteet, jotka on kytketty samaan savupiippuun



Leipomot



Teollisuus



Ravintolat ja pubit

exodraft

DK: exodraft a/s

C. F. Tietgens Boulevard 41
DK-5220 Odense SØ
Puh. +45 7010 2234
Fax. +45 7010 2235
info@exodraft.dk
www.exodraft.dk

SE: exodraft a/s

Årnäsvägen 25B
SE-432 96 Åskloster
Puh. +46 (0)8-5000 1520
Fax. +46 (0)340-62 64 42
info@exodraft.se
www.exodraft.se

NO: exodraft a/s

Fjordgløttveien 11
NO-3060 Svelvik
Puh. +47 3329 7062
Fax. +47 3378 4110
info@exodraft.no
www.exodraft.no

UK: exodraft Ltd.

Unit 3, Lancaster Ct.
Cressex Business Park
GB-High Wycombe HP12 3TD
Puh. +44 (0)1494 465 166
Fax. +44 (0)1494 465 163
info@exodraft.co.uk
www.exodraft.co.uk

DE: exodraft GmbH

Rosengartenstr. 9
DE-55569 Monzingen
Puh. +49 (0)6751 855 599-0
Fax. +49 (0)6751 855 599-9
info@exodraft.de
www.exodraft.de