



Parma Kylpyhuoneet Parmarine Oy



- Parma Kylpyhuoneet ovat vesi- ja viemärlaitteiltaan tyyppihyväksytyjä, asennusvalmiita kylpyhuone-, wc- ja saunapesuhuonevalmistiloja, jotka soveltuvat asuntoihin, palvelutalojen ja sairaaloiden potilashuoneisiin sekä hotelleihin.
- Automatisoidun teollisen valmistuksen ja suuren valmistusvolyymien ansiosta valmistilojen hankintahinta on kilpailukykyinen.
- Valmistilat räätälöidään tilaajan toivomusten ja kohdekohtaisten suunnitelmien mukaan.
- Vakituinen, koulutettu henkilökunta valmistaa tuotekokonaisuuden Forssan tehtaalla lämpimissä ja kuivissa sisätiloissa. Lopputulokseen eivät vaikuta työmaan sääolot, alueellinen työvoimatilanne tai eri urakoitsijoiden työn yhteensovittamisen onnistuminen.



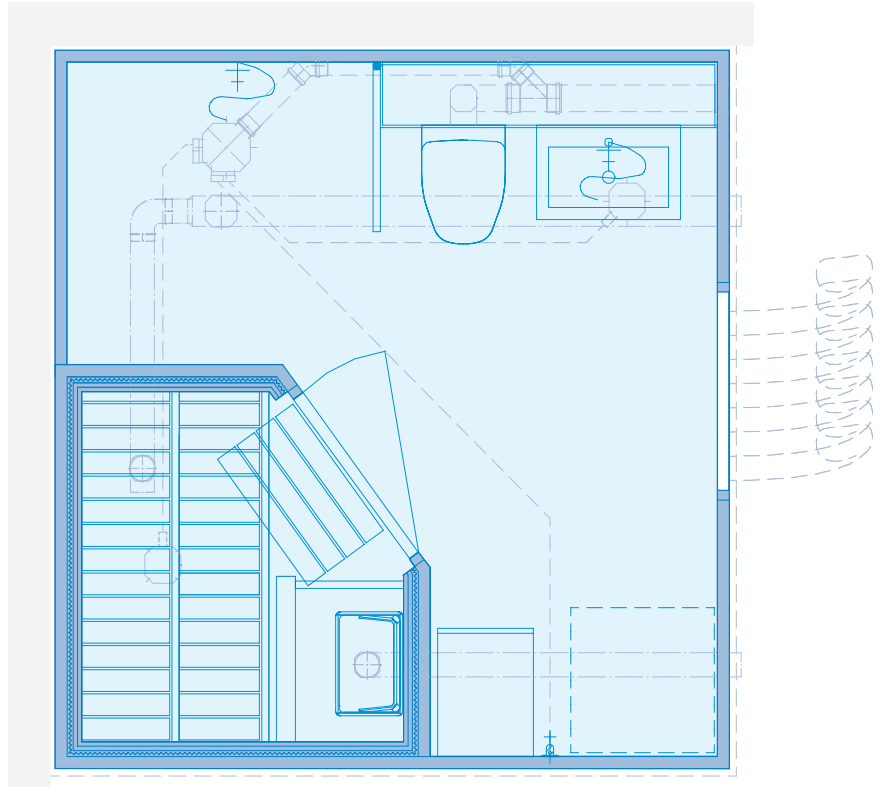
- Valmistilat toimitetaan työmaalle sovitujen toimitusrajojen mukaisesti täysin käyttövalmiina märkätiloina, joissa kaikki sisustus-, kalustus- ja LVIS-työt on tehty jo tehtaalla.
- Työmaan riskialttein, aikaa vievin ja suhteellisesti kallein työvaihe on siirretty tehtaalle hallittuihin olosuhteisiin, mikä nopeuttaa rakennuksen valmistumista, vapauttaa sidottua pääomaa aikaisemmin ja vähentää rakennusaikeisia riskejä.
- Kokonaisvastuu toimituksen laadusta ja viranomaismääräysten noudattamisesta on yhdellä toimittajalla useiden alirakkoitsijoiden ja tavarantoimittajien sijasta.

TYYPPIHYVÄKSYTTY, SERTIFIOITU TUOTEKOKONAISUUS

Parmarinella on tuotekokonaisuudesta jo yli 40 vuoden kokemus.

Tarvittava talotekniikka on integroitu valmistilaan tehtaan valvotuissa olosuhteissa. Tästä seurauksena ympäristöministeriö on myönsi ensimmäisenä tuotekokonaisuutena Suomessa Parmarine Oy:n tehdasvalmisteisille märkätiloille tyyppihyväksynnän (28. 11. 1989). Tällä tyyppihyväksynnällä todettiin märkätilojen "vesi- ja viemärlaitteistojen täyttävän Suomen rakentamismääräyskokoelmassa vesi- ja viemärlaitteistoille asetetut vaatimukset mitoituksen, käytettyjen materiaalien ja asennustavan suhteen".

Tuotekokonaisuudella on VTT:n sertifikaatti nro 160/1. Kaikki rakenneratkaisut ja materiaalit on valittu täyttämään vedeneristykseksi ja pitkäaikaiskestävyydelle asetetut vaatimukset. Tämä varmistetaan käytämällä määräysten mukaisia, valmistajien suositamia yhteensopivia materiaaleja, tuotteita ja tarvikkeita sekä noudattamalla tarkasti asennusohjeita.



YHTENÄINEN TOIMITUSKOKONAISUUS

Asuntosuuna ja pesuhuone ovat yksi yhtenäinen toimituskokonaisuus. Pesuhuoneen teräsbetoni-laatta ja runkorakenne jatkuvat yhtenäisenä saunan puolella. Runkorakenteet täyttävät, niin erikseen kuin kokonaisuutena valmistilana, vedeneristykseksi asetetut vaatimukset.

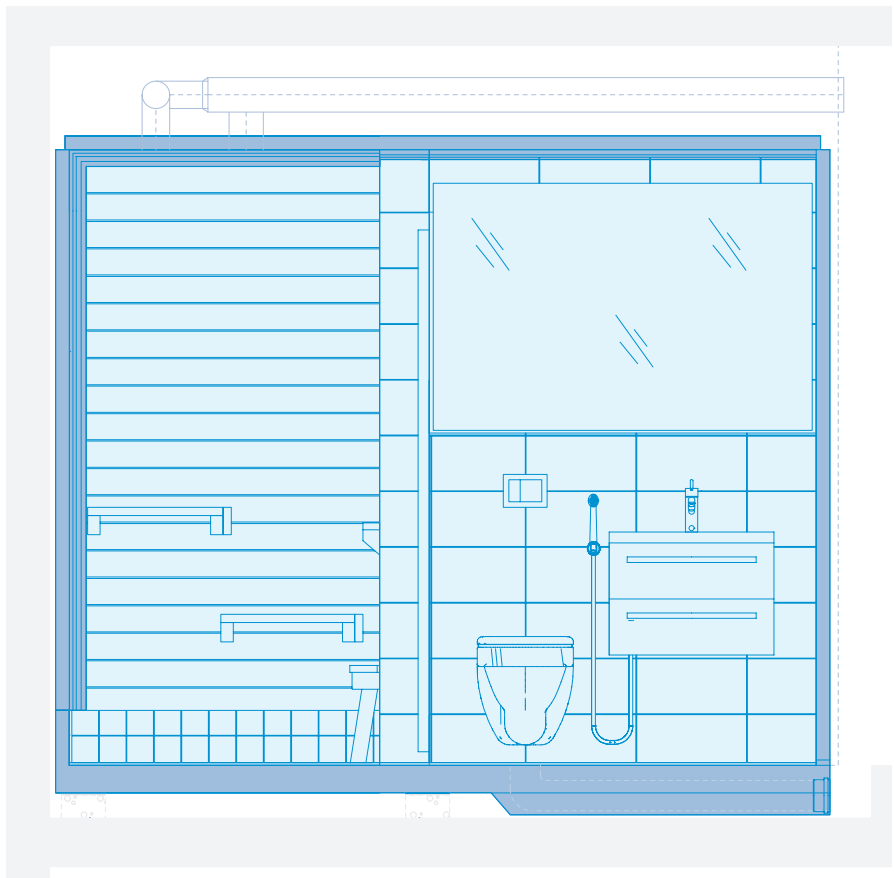
Valmistilojen pohjalaatta valmistetaan teräsbetonista. Lattiarakenne pinnoitetaan tilaajan haluamalla materiaalilla.

Seinä- ja kattorakenteena on sinkitty ja pohjamaalattu teräsohutlevy, joka on pinnoitettu terästoimittajan valmistusprosessissa. Seinärakenne voidaan jättää muovipinnoitepintaiseksi, tai se voidaan laatoittaa keraamisilla laatoilla tai luonnonkivilaatoilla.

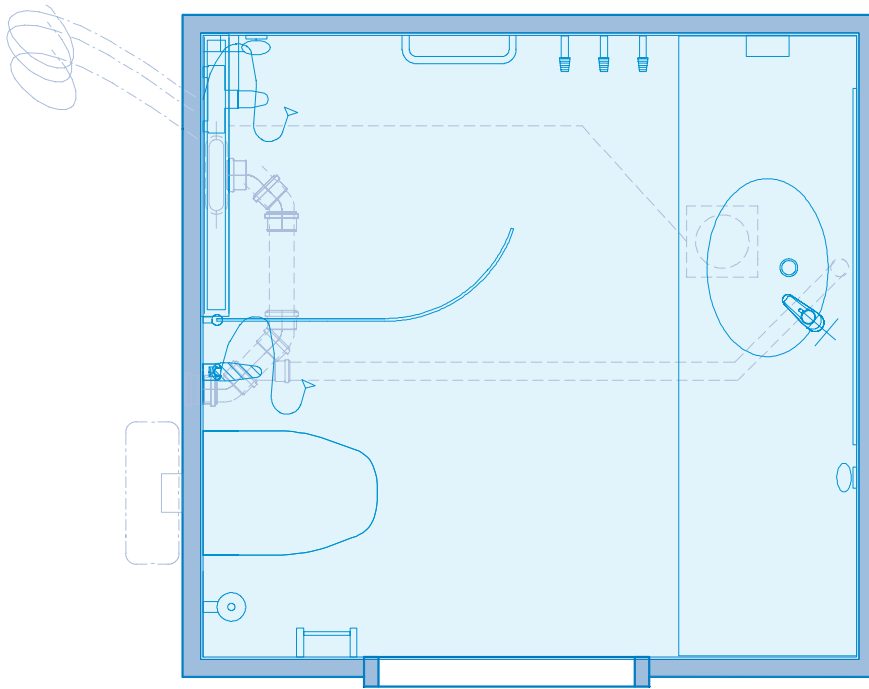
Märkätilojen rakenteet ovat palamattomia.

INTEGROITU TALOTEKNIikka

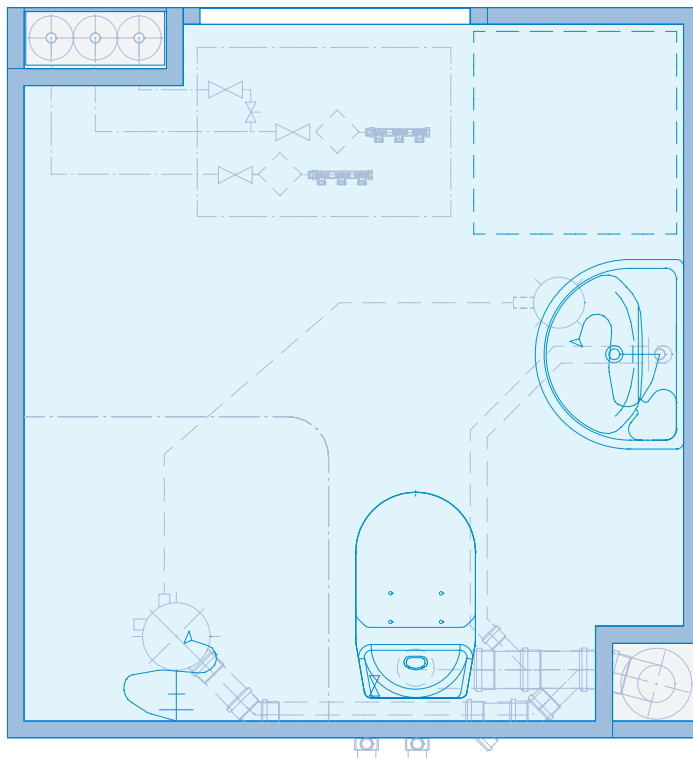
Valmistilaelementeissä käytetään aina tyyppihyväksytyjä vesi- ja viemärlaitteita. Ilmanvaihtokanavat, viemäröinti-, vesi- ja sähköputket kulkevat märkätilojen rakenteissa ja ne on koottu valmistilan ulkopintaan tai ulkopinnassa olevaan hormitilaan. Märkätilojen lämmitys toteutetaan tilaajan toivomalla tavalla.



Periaatepiirustus, saunapesuhuone



Periaatepiirustus, hotellikylpyhuone



Periaatepiirustus, asuntokylpyhuone

KOKONAISUUDEN HALLINTA

Parma Kylpyhuoneet toimitetaan mittatilauksena. Hyvän ääneneristyksen ja keveyden ansiosta märkätilat voidaan suunnitella viihtyvyyden ja asumismukavuuden ehtoilla. Kylpyhuoneen suunnittelussa on huomioitava LVIS-määräysten lisäksi vedeneristykselle, ääniteknikalle sekä sähköturvallisuudelle asetetut vaatimukset ja tilojen soveltuminen liikuntarajoitteisille. Lopputuloksen onnistuminen on usean tekijän summa ja edellyttää eri osa-alueiden tuntemusta ja kokonaisuuden hallitsemista.

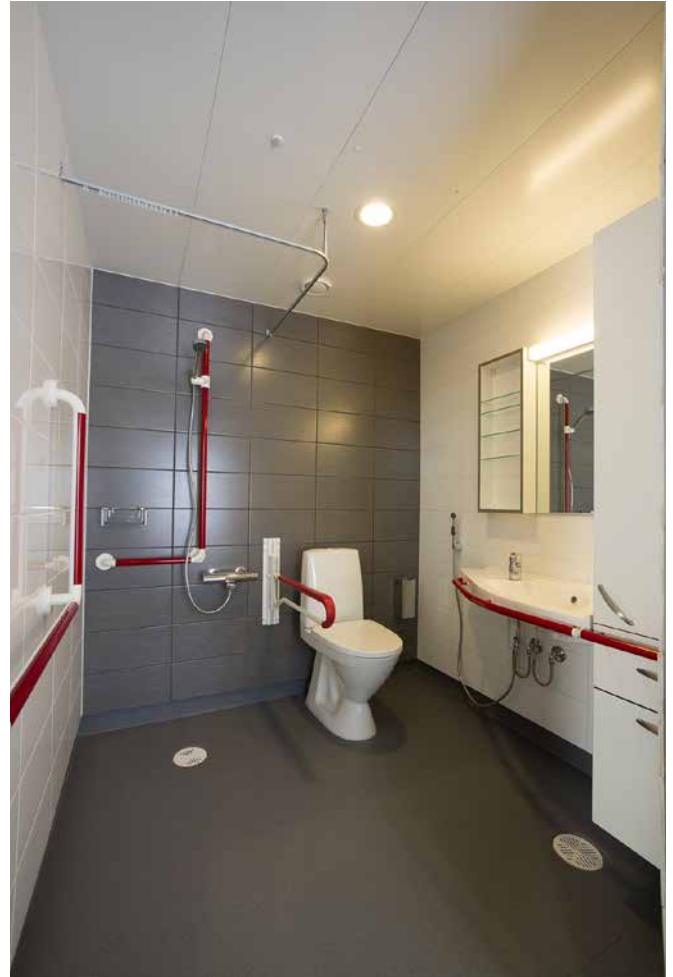
MUUNTAUTUVA VALMISTILA

Suurin osa asuinhuoneistojen LVIS-tekniikasta keskittyy märkätilojen tai WC-tilojen yhteyteen. Rakennuksen suunnitteluvaiheessa tehdään tärkeitä taloteknisiä valintoja, esim. talotekniikkanosien sijoittaminen. Talotekniikkanosat voivat sijaita erikseen tai sisältyä valmistilatoimitukseen. Talotekniikkatilan sijainnin valinnassa täytyy huomioida äänitekniset kysymykset, huollettavuuden ja vaihdettavuuden sekä mahdollisen vuotoveden havaitsemisen toteutuminen. Talotekniikkanosat pyritään sijoittamaan eri kerroksiin päällekkäin. Lisäksi pitää huomioida osastoivan välipohjan rakenneratkaisujen antamat mahdollisuudet kuljettaa esimerkiksi jätevesiviemäriputkia välipohjarakenteessa. Mikäli hormitila on liitetty märkätilatoimitukseen, hormitilassa olevat putkistot on ääni- ja paloeristettävä sekä hormitila levytettävä voimassa olevien määräysten mukaisesti.

SUUNNITTELUYHTEISTYÖ

Parmarine Oy:n suunnittelupalvelu avustaa jo projektin alkuvaiheessa. Suunnittelua varten valmistaja antaa tarvittaessa valmistilaan liittyviä suunnitteluohjeita sekä toimittaa rakennepiirustuksia ja kohdekohtaisia märkätilapiirustuksia. Urakkarajojen määrittämiseksi valmistaja toimittaa märkätilaelementtityöselostuksen urakkarajoineen ja varusteluetteloineen liitettäväksi suunnitteluasiakirjoihin. Suunnitteluvaiheen yhteistyöllä löydetään vaivattomimmin ratkaisuja, joilla voidaan lisätä asuntojen hyötypinta-alaa ja toimivuutta sekä saavuttaa kaikki valmistilatoimituksen tarjoamat tekniset ja taloudelliset edut.







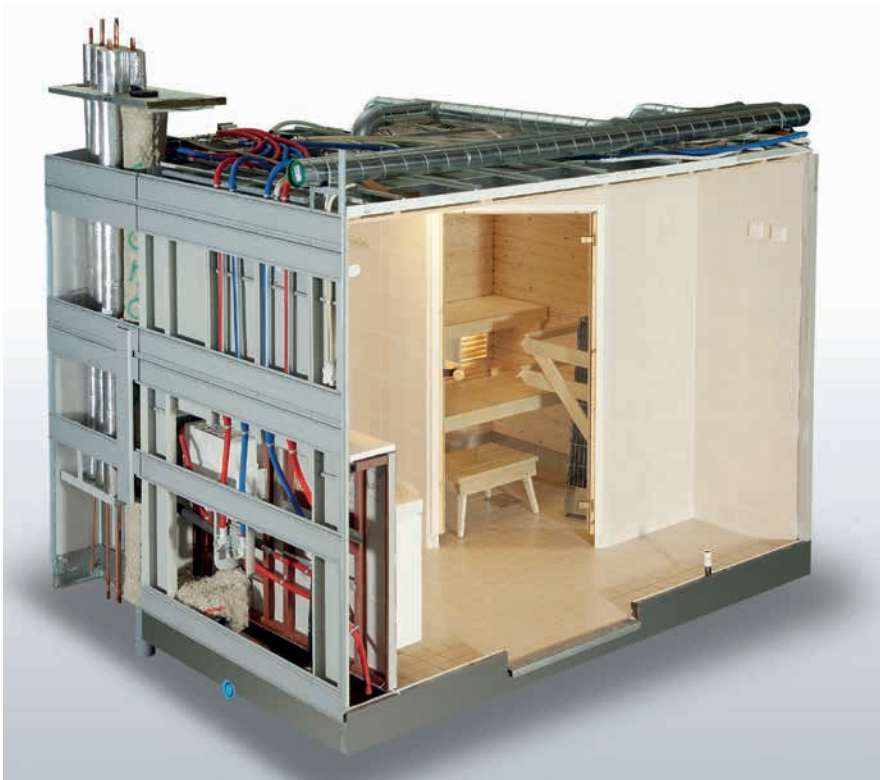
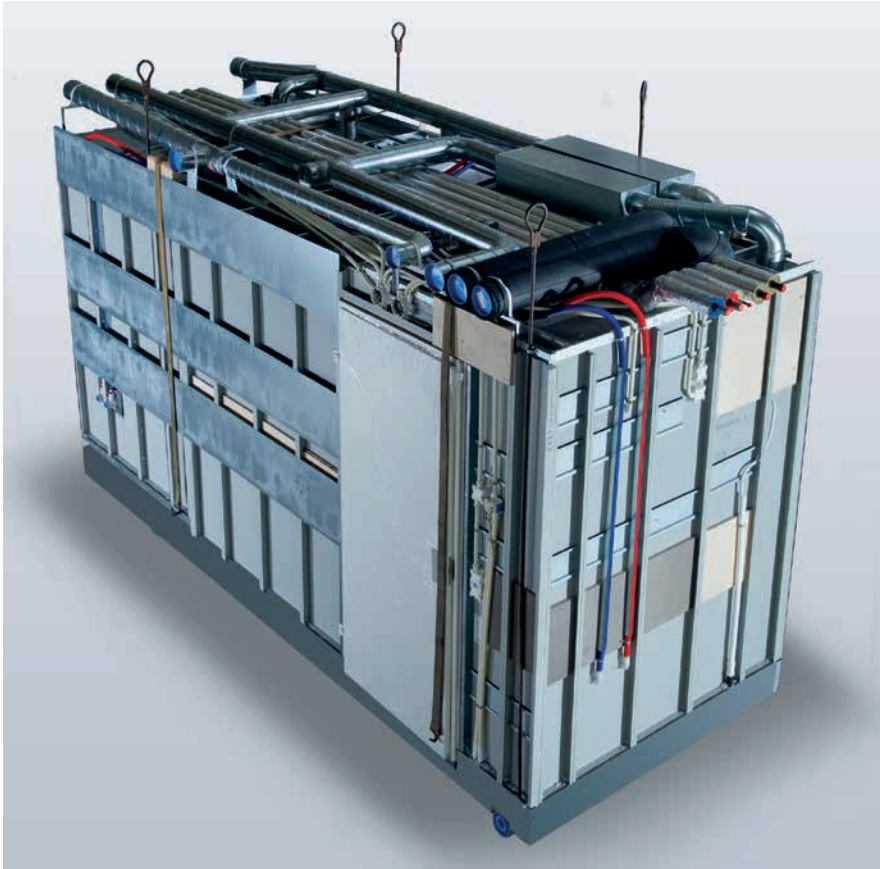


VALMISTILA TYÖMAALLA

Valmistilat asennetaan päältä asennuksena rakennuksen runkovaiheen yhteydessä tai viemällä rakennukseen sisään sivusuunnasta ennen julkisivujen asennusta.

Valmistila erotetaan ympäröivästä lattia rakenteesta joustavien asennuspalojen avulla, jolloin kylpyhuoneen käytöstä (esim. pesukone) aiheutuvat äänet eivät etene rakennuksen runkoa pitkin ja vedeneristys on riippumaton ympäröivästä rakenneratkaisuista. Oviaukko on suljettu sinetillä rakennusaikaisen kulumisen ja vahingoittumisen estämiseksi. Avaaminen ja elementtien luovutus suoritetaan rakennustöiden loppuvaiheessa tilaajan kanssa yhteisesti sovittuna ajankohtana.





REFERENSSIKOhteita

Valmistilojen tuotanto on aloitettu vuonna 1968. Parmarine Oy toimittaa vuodessa useita tuhansia valmistiloja.

Luettelo Parmarine Oy:n referenssikohteista osoitteessa www.parmarine.fi

VALMISTUS, MYYNTI JA NEUVONTA

Parmarine Oy
 PL 95 (Murrontie 4)
 30101 FORSSA
 Puhelin 03 7777 400
info@parmarine.fi
etunimi.sukunimi@parmarine.fi
www.parmarine.fi

