

LV-tuotteet

Kavika Oy



Kavikan laadukkaat lattia-altaat, erotuskaivot ja erilaiset ritalät valmistetaan korkealaatuisesta, ruostumattomasta (EN 1.4301) teräksestä, osa tuotteista on saatavilla myös haponkestävästä (EN 1.4404) teräksestä. Materiaalit ovat mekaanista kulutusta kestäviä, lämmönkestäviä ja paloturvallisia.

Perustuotteiden lisäksi Kavika Oy valmistaa LV-tuotteita erikoismitoilla ja asiakkaan toiveiden mukaisesti vaativiinkin kohteisiin. Kaivoja ja lattia-altaita valittaessa tulee ottaa huomioon käyttötarkoitus. Ritalän tai kannen valintaan vaikuttaa esim. työskennel-läänkö tilassa työkalkineilla vai onko tila asuintila, jossa liikutaan ilman kenkiä. Lattiamateriaali vaikuttaa kaivon valintaan ja oikeaan asennustapaan. Kaivoihin valmistetaan tilauksesta sivuliitoksia sekä myös erikoiskorkuisia kaivoja tai lattia-altaita.

Asennustapa: kaivot ja lattia-altaat

Kaivot varustetaan lattian pintamateriaalien mukaan muovimatolle, keraamiselle laatalle tai massalattialle sopivin sovittein. Kaivoja valmistetaan myös erikoisemmille lattian pintamateriaaleille, kuten taipumattomalle matolle esim. Altro Safety sekä paksuille laatoille (marmori, mosaiikkibetoni, kuivapuristelaatta).

LV-tuotteet

- Lattiakaivot, lattia-altaat, hiekanerotuskaivot, pönttökaivot, kuivakaivot, kynnyškaivot, reunakaivot
- Ritalät ja kannet, altaat, kipsinerottimet, kurasyöpöt

Kaivojen tuotetiedot ja mittakuvat: www.kavika.fi

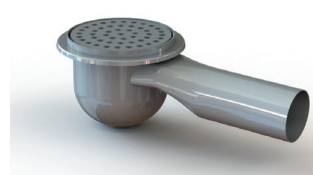
LATTIAKAIVOT

Kavikan lattiakaivot ovat kotimaisia, ruostumattomasta teräksestä valmistettuja laadukkaita ja kestäviä kaivoja, jotka soveltuvat viemärikelpoisen veden poistamiseen. Kaivot varustetaan jo tehtaalla tarvittavalla sovitteella, jolla varmistetaan kaivon vedenpitävyys myös lattiamateriaalin ja kaivon välillä. Lattiakaivot voidaan varustaa myös pumppukärryn tai trukin kestäväällä kannella. Kaivomallit 9050, 9051, 9090 ja 9091 on saatavana nyt myös matalalla sakka-astialla, jolloin ne soveltuvat erinomaisesti ammattikeittiötiloihin.

Vaakakaivot 9050 ja 9051

Erikoisluotoillun viemäriputken ansiosta viemäri-älähtö on saatu mahdollisimman ylös ja näin kaivon rakennekorkeus on mahdollisimman matala. Kaivo on varustettu kiinteällä vesilukolla, jossa on puhdistusta helpottava kumitulppa.

- 9050/1 (DN75) muovimatolle, virtaama 0,93 l/s
- 9051/1 (DN110) muovimatolle, virtaama 1,63 l/s
- 9050/3X (DN75) laattalattialle, virtaama 0,93 l/s
- 9051/3X (DN110) laattalattialle, virtaama 1,63 l/s
- 9050/4 (DN75) massalattialle, virtaama 0,93 l/s
- 9051/4 (DN110) massalattialle, virtaama 1,63 l/s



Malli 9050/1, muovimatolle

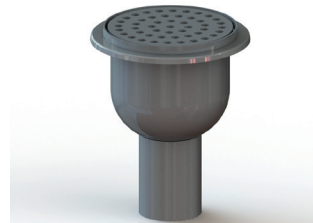


Malli 9051/1, muovimatolle

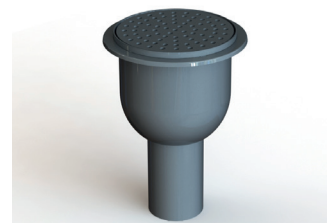
Pystykaivot 9090 ja 9091

Rakenteensa puolesta pystykaivo mahdollistaa toimivan irrotettavan hajulukon, joka helpottaa puhdistusta.

- 9090/1 (DN75) muovimatolle, virtaama 0,95 l/s
- 9091/1 (DN110) muovimatolle, virtaama 2,45 l/s
- 9090/3X (DN75) laattalattialle, virtaama 0,95 l/s
- 9091/3X (DN110) laattalattialle, virtaama 2,45 l/s
- 9090/4 (DN75) massalattialle, virtaama 0,95 l/s
- 9091/4 (DN110) massalattialle, virtaama 2,45 l/s



Malli 9090/1, muovimatolle



Malli 9091/1, muovimatolle

LATTIA-ALTAAT

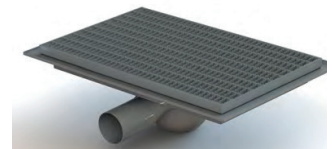
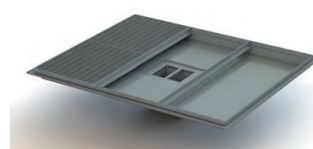
Lattia-altaita käytetään ammattikeittiöissä, mutta myös märkäeteissä, joissa altaat estävät tehokkaasti kuran siirtymisen sisätiloihin. Käyttökohteita ovat lisäksi mm. ravintolat, siivoustilat, autohallit, elintarviketeollisuus, sisäänkäynnit, paloasemat, liiketilat, taloyhtiöt.

Lattia-altaisiin valitaan koko 100 mm:n välein sekä haluttu kaivo. Tarvittaessa altaaseen tehdään välikehukset, joihin ritalä kannakoituu. Kaivon poistokoko ja suunta valitaan ja tarvittaessa kaivoon voidaan tehdä sivuliitos. Lattia-allasta tehdään tilauksesta myös tavallista matalampana.

Lattia-allas 9056

Lattia-altaan pohjaan liitetään tehtaalla käyttötarkoituksen mukainen kaivo. Ammattikeittiöissä käytetään sekä tavallisia kaivoja että pönttökaivoja, märkäeteissä usein hiekanerotuskaivoa.

Lattia-altaan minimimita on 400 x 400 mm, mitoitus suuremmaksi 100 mm välein. Lattia-allas sisältää 9054 ruuturitalän.



HIEKANEROTUSKAIVOT

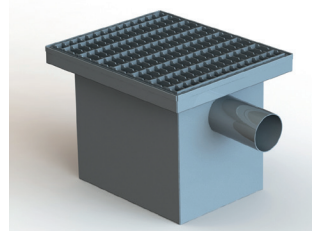
Hiekkanerotuskaivoja käytetään tiloissa, joissa viemäriin on mahdollista päästä hiekkaa tai muuta kiinteää jätettä. Kaivoissa on reilun kokoinen tyhjennettävä sakka-astia, joka erottaa kiinteät roskat vedestä. Hiekkanerotuskaivot valmistetaan ruostumattomasta teräksestä, erikoistilauksesta myös haponkestävästä teräksestä.

Hiekkanerotuskaivoihin voidaan tehdä DN32 tai DN50 lisäliitos, jolloin lisäliitoksen kautta kaivoon tulevasta vedestä voidaan myös erottaa roskat ja muu kiinteä aines pois. Hiekkanerotuskaivon käyttökohteita ovat siivoustilat sekä märkäeteiset yms. tilat mm. tuotantolaitoksissa, teollisuuskeittiöissä ja julkisissa tiloissa.

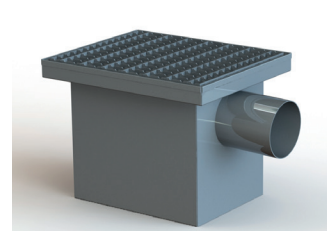
Vaakakaivot 9070 ja 9071

Sivulähtöinen hiekkanerotuskaivo, joka on varustettu RST-ruuturi-tilillä 9054 ja irrotettavalla n. 9 litran vetoisella RST-sakka-astialla. Kaivo on varustettu DN75 tai DN110 poistolla.

- 9070/1 (DN75) muovimatolle, virtaama 3,2 l/s
- 9071/1 (DN110) muovimatolle, virtaama > 4,0 l/s
- 9070/3X (DN75) laattalattialle, virtaama 3,2 l/s
- 9071/3X (DN110) laattalattialle, virtaama > 4,0 l/s
- 9070/4 (DN75) massalattialle, virtaama 3,2 l/s
- 9071/4 (DN110) massalattialle, virtaama > 4,0 l/s



Malli 9070/1, muovimatolle

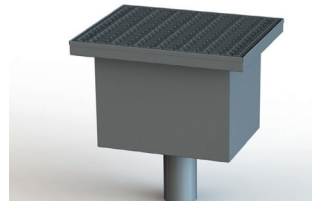


Malli 9071/1, muovimatolle

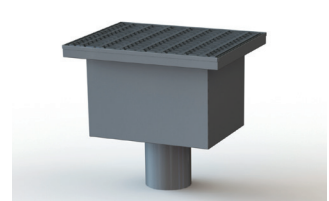
Pystykaivot 9072 ja 9073

Pystylähtöinen hiekkanerotuskaivo, joka on varustettu RST-ruuturi-tilillä 9054 ja irrotettavalla n. 6 litran vetoisella RST-sakka-astialla. Kaivo on varustettu DN75 tai DN110 poistolla.

- 9072/1 (DN75) muovimatolle, virtaama 3,05 l/s
- 9073/1 (DN110) muovimatolle, virtaama > 4,0 l/s
- 9072/3X (DN75) laattalattialle, virtaama 3,05 l/s
- 9073/3X (DN110) laattalattialle, virtaama > 4,0 l/s
- 9072/4 (DN75) massalattialle, virtaama 3,05 l/s
- 9073/4 (DN110) massalattialle, virtaama > 4,0 l/s



Malli 9072/1, muovimatolle



Malli 9073/1, muovimatolle

PÖNTTÖKAIVOT

Pönttökaivot valmistetaan ruostumattomasta teräksestä. Niiden yleisin käyttökohte on ammattikeittiöiden lattia-altaisiin liitettynä esimerkiksi keittopadan edessä. Pönttökaivoihin voidaan tehdä DN32 tai DN50 lisäliitos, jolloin lisäliitoksen kautta kaivoon tulevasta vedestä voidaan myös erottaa jätteet ja muu kiinteä aines pois.

Pönttökaivoja käytetään mm. teollisuuskeittiöissä, pesuhuoneissa, elintarviketeollisuudessa ja julkisissa tiloissa.

Vaakakaivot 9080 ja 9081

Sivulähtöinen pönttökaivo on varustettu rei'itetyllä RST-sihtikanella ja irrotettavalla n. 9 litran vetoisella RST-sakka-astialla. Vesilukossa on kaivon puhdistusta helpottava kumitulppa.

- 9080/1 (DN75) muovimatolle, virtaama 2,85 l/s
- 9081/1 (DN110) muovimatolle, virtaama 3,2 l/s
- 9080/3X (DN75) laattalattialle, virtaama 2,85 l/s
- 9081/3X (DN110) laattalattialle, virtaama 3,2 l/s
- 9080/4 (DN75) massalattialle, virtaama 2,85 l/s
- 9081/4 (DN110) massalattialle, virtaama 3,2 l/s



Malli 9080/1, muovimatolle

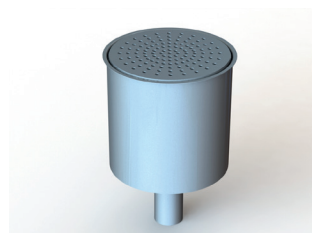


Malli 9081/1, muovimatolle

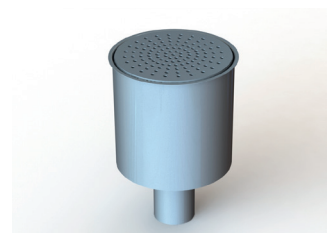
Pystykaivot 9082 ja 9083

Pystylähtöinen pönttökaivo on varustettu rei'itetyllä RST-sihtikanella ja irrotettavalla n. 6 litran vetoisella RST-sakka-astialla.

- 9082/1 (DN75) muovimatolle, virtaama 2,8 l/s
- 9083/1 (DN110) muovimatolle, virtaama 3,6 l/s
- 9082/3X (DN75) laattalattialle, virtaama 2,8 l/s
- 9083/3X (DN110) laattalattialle, virtaama 3,6 l/s
- 9082/4 (DN75) massalattialle, virtaama 2,8 l/s
- 9083/4 (DN110) massalattialle, virtaama 3,6 l/s



Malli 9082/1, muovimatolle



Malli 9083/1, muovimatolle

KUIVAKAIVOT

Kuivakaivo valmistetaan ruostumattomasta teräksestä vetämällä ja siihen hitsataan tehtaalla lattian pintamateriaalin mukaiset sovitteet. Kuivakaivoja käytetään vesilukollisen kaivon yhteydessä, johon ne kytketään lisäliitoksen kautta.

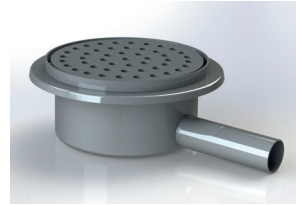
Vaaka- ja pystymallisia kuivakaivoja valmistetaan Ø 32 mm ja Ø 50 mm viemärikokoja varten.

Vaakakuivakaivo 9052

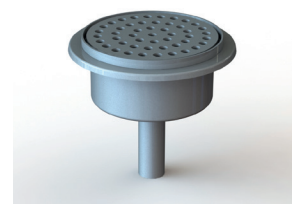
- 9052/1A (DN32) muovimatolle
- 9052/1B (DN50) muovimatolle
- 9052/3XA (DN32) laattalattialle
- 9052/3XB (DN50) laattalattialle
- 9052/4A (DN32) massalattialle
- 9052/4B (DN50) massalattialle

Pystykuivakaivo 9053

- 9053/1A (DN32) muovimatolle
- 9053/1B (DN50) muovimatolle
- 9053/3XA (DN32) laattalattialle
- 9053/3XB (DN50) laattalattialle
- 9053/4A (DN32) massalattialle
- 9053/4 (DN50) massalattialle



Malli 9052/1A, muovimatolle



Malli 9053/1A, muovimatolle

KYNNYSKAIVOT

Kynnyskaivot asennetaan yleensä oviaukkoon rajaamaan huonetiloja tai välittömään oven läheisyyteen. Kynnyskaivo 9057 on suunniteltu esteettömään liikkumiseen ja se sopii esim. hoivakoteihin.

Kynnyskaivo 9058 soveltuu esim. ammattikeittiöihin ja myymälätiloihin, koska kaivon kantena käytetään ruuturitilää 9054. Kynnyskaivojen pituus määritellään 100 mm:n välein ja poistoputkeksi valitaan DN32 tai DN50 ja paikka määritellään. Kynnyskaivot ovat räätälöitäviä.



Kynnyskaivo 9057, reikälevykansi

- pituus 800 mm (DN32 tai 50) muovimatolle tai laattalattialle
- pituus 900 mm (DN32 tai 50) muovimatolle tai laattalattialle
- pituus 1000 mm (DN32 tai 50) muovimatolle tai laattalattialle
- pituus 1100 mm (DN32 tai 50) muovimatolle tai laattalattialle
- pituus 1200 mm (DN32 tai 50) muovimatolle tai laattalattialle

Kynnyskaivo 9058, ruuturitilä

- pituus 800 mm (DN32 tai 50) massalattialle
- pituus 900 mm (DN32 tai 50) massalattialle
- pituus 1000 mm (DN32 tai 50) massalattialle
- pituus 1100 mm (DN32 tai 50) massalattialle
- pituus 1200 mm (DN32 tai 50) massalattialle

REUNAKAIVOT

Kavikan reunakaivomallien 9059 ja 9059V suunnittelun lähtökohtana on ollut parantaa esteetöntä liikkumista jokapäiväisessä asumisympäristössä. Reunakaivo yhdessä kynnyskaivo 9057:n kanssa muodostaa lattiatasolla esteettömän kokonaisuuden, joka parantaa toimintarajotteisen henkilön liikkumista ja apuvälineiden käytön turvallisuutta.

Reunakaivot 9059 ja 9059V

Reunakaivo 9059 on kuivakaivolla varustettu lattiakaivo ja 9059V vesilukolla varustettu lattiakaivo. Kaivo on tarkoitettu käytettäväksi kylpyhuoneiden seinän vierustalla, mikä mahdollistaa lattian kaadon tekemisen koko kylpyhuoneen leveydeltä kaivon suuntaan. Vesilukolliseen reunakaivoon voidaan tuoda kynnyskaivon sivuliitos DN32 tai DN50.



RITILÄT JA KANNET

Kavika valmistaa erilaisia ruostumattomia rutilöitä ja kansiä lattia-altaisiin ja kaivoihin. RST-rutilöitä voidaan valmistaa myös pumppukärryn ja trukin kestävinä vahvuuksina.

Sihtikannet

Pyöreä sihtikansi toimitetaan aina kaivon mukana ja sen halkaisija riippuu kaivosta. Sihtikannen ainevahvuus on vakiona 3,0 mm. Erikoistilauksesta sihtikansiä valmistetaan myös pumppukärryn kestävänsä 5,0 mm ja ns. trukinkestävänsä 8,0 mm vahvuuksina.

Ruuturitilä 9054

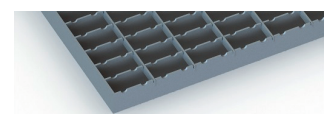
Ruuturitilä valmistetaan 2 mm ruostumattomasta teräksestä, rutilän korkeus on 30 mm. Rutilä toimitetaan lattia-altaan, kynnyskaivon 9058 sekä hiekanerotuskaivojen mukana. Ruuturitilää on saatavana myös tihennettynä sekä trukinkestävänsä.

Säleritilä

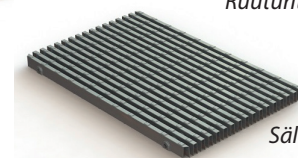
Säleritilää, korkeus 25 mm, käytetään Kavikan Kurasyöpön vakioritilänä.



Sihtikannet



Ruuturitilä 9054



Säleritilä

ALTAAT

Seinäaltaita ja allastasoja käytetään mm. siivoustiloissa ja kodinhoitotiloissa. Kavikan tuotevalikoimasta löytyvät eri kokoiset altaat mo-
neen tarkoitukseen.

Tasapohja-allas 7010

Tasapohja-allas sopii käytettäväksi esimerkiksi siivoussuomeroissa ja muissa vastaavissa tiloissa.

Mitat

- altaan ulkomitat 460 x 410 mm
- altaan sisämitat 425 x 365 x 140 mm
- taustalevy 460 x 185 mm

Varusteet

- ylivuotopohjajaventiili
- vesilukko
- tulppa ja ketju
- tarvikkeet seinäkiinnitykseen



Tasapohja-allas 7020

Tasapohja-allas soveltuu hyvin esim. siivousvälineiden puhdistukseen.

Mitat

- altaan ulkomitat 560 x 460 mm
- altaan sisämitat 500 x 400 x 200 mm
- taustalevy 560 x 230 mm

Varusteet

- ylivuotopohjajaventiili
- vesilukko
- tulppa ja ketju
- tarvikkeet seinäkiinnitykseen



Tasapohja-allas 7030

Suurikokoinen tasapohjainen allas, jota valmistetaan myös erikoismitoilla.

Mitat

- altaan ulkomitat 750 x 500 mm
- altaan sisämitat 700 x 450 x 250 mm
- taustalevy 750 x 185 mm

Varusteet

- ylivuotopohjajaventiili
- vesilukko
- tulppa ja ketju
- tarvikkeet seinäkiinnitykseen



Kaatoallas 7031

Pienikokoinen kaatoallas pohjasihdillä varustettuna.

Mitat

- altaan ulkomitat 375 x 225 mm
- altaan sisämitat 340 x 180 x 140 mm
- taustalevy 375 x 150 mm

Varusteet

- pohjajaventiili
- tarvikkeet seinäkiinnitykseen



Juoma-allas 7090

Satiinipintainen juoma-allas, joka sopii muotoilunsa vuoksi erinomaisesti julkisissa tiloissa käytet-
täväksi. Juomahana tilattavissa erikseen.

Mitat

- altaan ulkomitat 400 x 365 mm
- altaan sisämitat 338 x 303 x 60 mm

Varusteet

- pohjajaventiili
- tarvikkeet seinäkiinnitykseen



ALTAAT

Siivouskomeroallastaso 7120

Allastaso 7120 on suunniteltu käytettäväksi kodinhoitohuoneissa, siivouskomoissa ym. vastaavissa tiloissa, joissa tarvitaan myös laskutilaa altaan vieressä. Allastaso valmistetaan symmetrisenä. Erillisen taustalevynsä ansiosta sen kätisyys voidaan valita asennuspaikalla. Siivouskomeroallasta valmistetaan tilaustyönä myös erikoismittaisena.

Mitat

- tason mitat 1000 x 550 mm
- altaan sisämitat 600 x 400 x 250 mm
- taustalevy 1000 x 250 mm

Varusteet

- ylivuotopohjaventtiili
- vesilukko
- pohjatulppa ja ketju
- tarvikkeet seinäkiinnitykseen

**Saappaidenpesuallas 7130**

Saappaidenpesuallas 7130 on omilla jaloilla seisova allas, joka on suunniteltu käytettäväksi esim. päiväkodeissa kumisaappaiden ja kuravaatteiden huuhteluun sekä teollisuudessa hätäsuihkualtaaksi. Altaan reunat on pyöristetty turvallisiksi ja jaloissa on säätötassut, joilla allas on helppo asentaa suoraan. Allasta valmistetaan myös erikoimitoin.

Mitat

- altaan ulkomitat 600 x 600 x 350 mm
- altaan sisämitat 550 x 550 x 250 mm

Varusteet

- pohjaventtiili
- pohjatulppa ja ketju

**Hiekanerotusallas 7070**

Hiekanerotusallas on tarkoitettu estämään hiekan joutuminen viemäriverkoston. Allasta käytetään mm. siivoustiloissa pesualtaan yhteydessä.

Irrotettava sisäallas toimii varsinaisena erotusallana ja on helposti tyhjennettävissä. Tulovesiputki johdetaan altaan kannessa olevan Ø 61,5 mm reiän kautta altaaseen ja poistoputki DN32 liitetään lattiakaivoon.

Mitat

- altaan ulkomitat 512 x 367 x 124 mm
- altaan sisämitat 300 x 290 x 115 mm

Hiekanerotusallas 7070 valmistetaan tasaisella pohjalla, joka mahdollistaa sen asettamisen esim. pesupöydän alahyllylle altaan alle.

Hiekanerotusallas 7070/T

Hiekanerotusallas 7070/T varustetaan matalilla jaloilla, muutoin rakenne on sama kuin edellä. Jalkojen säätötassujen ansiosta hiekanerotusallas on helppo sijoittaa tilaan, jonka lattiassa on kaato.



Hiekanerotusallas 7070 ja 7070/T

Kipsinerotin 3140

Kipsinerotin 3140 valmistetaan haponkestävästä teräksestä. Se on varustettu vedentyhjennyshanalla ja kipsinerottimen alaosa on helposti irrotettavissa ja tyhjennettävissä.

Erotin asennetaan pesualtaan poistoputkeen ja se kiinnitetään ruuveilla pöydän takana olevaan seinään.

Poistoputki liitetään lattiakaivoon erillisellä muoviletkulla. Muoviletku ei sisälly toimitukseen.

Mitat

- yläosa Ø 285 x 110+35 mm pohjaventtiili
- alaosa Ø 260 x 215 mm

Varusteet

- 35 mm pohjaventtiili
- 32 mm poistoputki
- hana ja Urho-salvat 2 kpl



KURASYÖPÖT

Kavikan Kurasyöppö on ajattoman näköinen, kestävä ja helppo pitää puhtaana, sillä Kurasyöppö valmistetaan ruostumattomasta teräksestä. Tuotteen muotoilussa on monia turvallisuutta lisääviä yksityiskohtia.

- hygieeninen ja helppo puhdistaa
- altaassa ei saumoja, nurkat on pyöristetty
- allas jää siististi piiloon säleritilän alle
- säleritilän ruudutus estää liukastumisen
- pyöristykset tekevät pinnasta miellyttävän paljaallekin jalalle

Käyttökohteet

- eteiset, kodinhoitohuoneet
- varastot, autotallit
- kerrostalot
- päiväkodit, palvelutalot, koulut
- maatilat

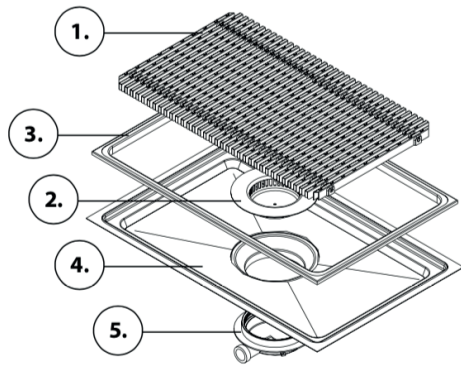
Puhdistus

Ritilän alla olevan altaan puhdistus käy helpoiten suihkuttamalla. Kurasyöppössä oleva sakkakori kerää roskat ja irtolian, jolloin ne eivät pääse tukkimaan viemäriä.

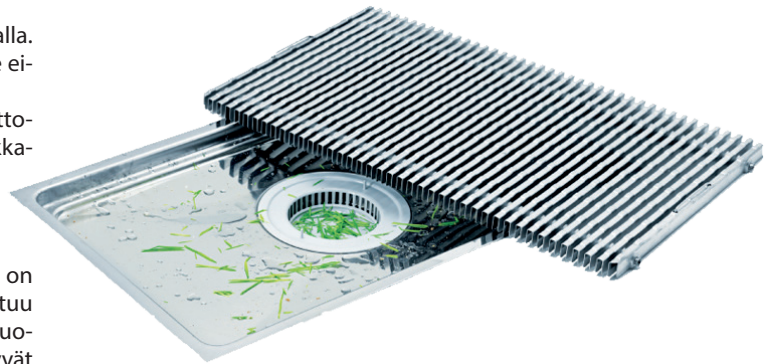
Runsaaseen käyttöön suunnitelluissa malleissa on ruostumattomasta teräksestä valmistettu pönttökaivo, jossa on tilava sakkastia.

Asennus

Kurasyöppö asennetaan lattiavalun yhteydessä. Lattia-allas on oikealla korkeudella, kun irtokehys tai ritilän yläpinta asettuu valmiin lattiapinnan kanssa samaan tasoon tai hieman sen alapuolelle. Kurasyöppön asennusohjeet eri lattiamateriaaleille löytyvät osoitteesta www.kurasyoppo.fi



1. Säleritilä
2. Sakka-astia
3. Irtokehys, RST
4. Lattia-allas, RST, ainevahvuus 1 mm, saumaton, nurkat pyöristetty
5. Lattiakaivo, VieserOne-tuotteille mitoitettu



Kurasyöppö-mallit

Mini 400 x 600 mm

- laattalattialle
- muovimatolle

Midi 500 x 800 mm

- laattalattialle
- muovimatolle
- laattalattialle pönttökaivolla
- muovimatolle pönttökaivolla

Maxi 600 x 1200 mm

- laattalattialle
- muovimatolle
- laattalattialle pönttökaivolla
- muovimatolle pönttökaivolla

Erikoismittaiset ja epoksilattialle asennettavat kurasyöppöt valmistetaan mittailaustyönä.



VALMISTUS, MYYNTI JA NEUVONTA

Kavika Oy
Tempo 4, 04430 Järvenpää
Puhelin 09 8362 0055
kavika@kavika.fi
www.kavika.fi
www.kurasyoppo.fi/

Kavika