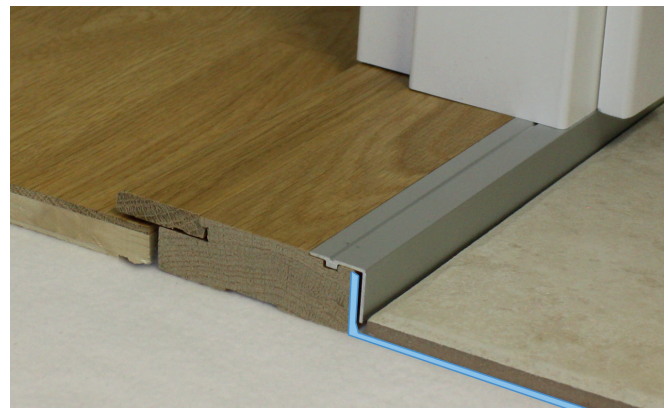


## Vedeneristekynnykset PW Märkätilakarmit Panelia Woods Oy



Panelia Woods Oy on valmistanut massiivipuusia tuotteita vuodesta 1980 alkaen. Tuotevalikoimaan kuuluvat erilaiset vedeneristekynnykset, märkätilakarmit sekä ovituotteet.



### VEDENERISTEKYNNYKSET

Vedeneristekynnys on tarkoitettu tiloihin, joissa on lattiakaivo ja vesieristys. Kynnys mahdollistaa vedeneristeen noston lattiapinnasta suositusten mukaisesti ja sopii myös uivan parketin tai laminaatin sekä laatan kanssa käytettäväksi.

Vedeneristekynnykset ovat tammea ja niitä on saatavana lakattuna tai valkolakattuna.

Ohjeistuksen mukaan kylpyhuoneissa ja muissa tiloissa, joissa on lattiakaivo, on vedeneristeen noustava jatkuvana vähintään 15 mm valmiista lattiapinnasta (Ympäristöministeriön ohje rakennusten kosteusteknisestä toimivuudesta 2020). Ovenkynnys saa molemmin puolin lattiaa korottua vain 20 mm (Valtioneuvoston asetus rakennuksen esteettömyydestä 241/2017).

### Asennus

Kynnys kiinnitetään aluslattiaan (esim. betoni). Kynnystä käyttämällä saadaan vedeneriste nostettua yhtenäisenä seinää ja vedeneristekynnystä vasten. Alumiinista peittää vedeneristemassan.

Asennusvaiheessa kynnystä voidaan tarvittaessa korottaa, mutta silloinkin on huomioitava, että yleiset määräykset täyttyvät.

Ovikarmi asennetaan kynnyn päälle, jonka vuoksi on tärkeää, että kynnys on oikeassa kohdassa ja suorassa. Kiinnitettäessä runko-osaa on huomioitava oviaukon seinien pystysuoruus, tämä vaikuttaa ovikarmin sijaintiin.

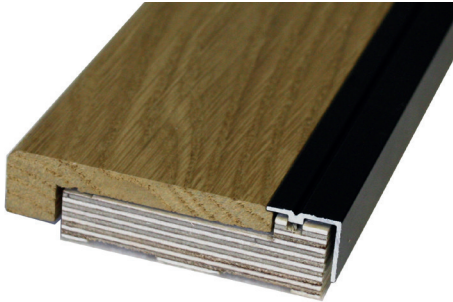
Asennustavan ansiosta oven ja kynnyn väliin jää n. 15 mm rako, joka on ilmanvaihdon kannalta tärkeää.



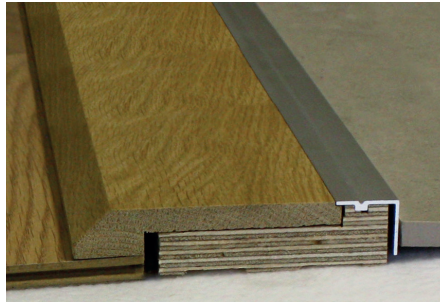
Perusmallisten vedeneristekynnysten lisäksi on saatavissa erilaisia kynnysiä erikoistilauksesta, esim. linjasaneerauksiin. Kynnysiä on eri leveyksille karmiprofileille. Pro vedeneristekynnys on suunnattu ammattikäyttöön uudiskohteissa (kuvassa toinen oikealta, lisätietoa kynnuksesta seuraavalla sivulla). Kynnukseen on saatavissa pintakynnysisiä usealle eri lattiavahvuudelle.

## Pro vedeneristekynnys

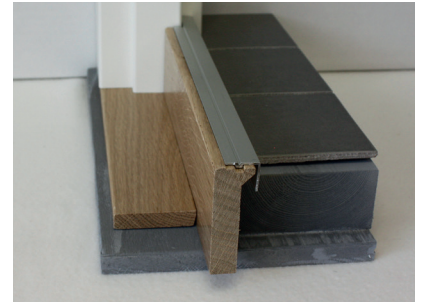
Ammattikäyttöön suunnitelluissa Pro vedeneristekynnyksissä on vaihdettava pintaosa, PRH Hyödyllisyysmallisuojaattu. Kynnyksen etu on se, että näkyvän kynnyksen vaihto onnistuu helposti, mikäli pintakynnys on kiinnitetty ruuveilla. Uudiskohteissa kosteantilan vedeneristeiden ja kynnyksen asennus voidaan tehdä aikaisemmin ja pintakynnys kiinnittää vasta, kun tiedetään mikä lattiämateriaali tilaan laitetaan. Pintakynnyksiä on saatavissa useille erikorkuisille lattiämateriaaleille lakatusta tai valkolakatusta tammesta.



Pro vedeneristekynnys vaihdettavalla pintaosalla.



Pro Inva vedeneristekynnyksessä on viistetty kulma, jolla varmistetaan esteetön liikkuminen pyörätuolilla.



Pystymallinen vedeneristekynnys 27x70 mm saneerauskohteisiin, joissa kylpyhuoneen lattia on korkeammalla kuin muu lattia.

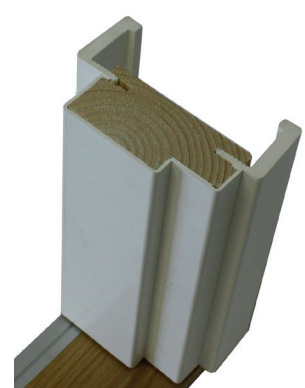
Panelia Woods Oy:n PW Märkätilakarmit soveltuvat uudisrakentamisen lisäksi erittäin hyvin korjausrakentamiseen. Kapeampi 68 mm karmiprofiili sopii erityisesti 1960- ja 1970-luvuilla rakennettujen kerrostalojen kosteisiin ja kuiviin tiloihin.

### PW MÄRKÄTILAKARMI

- Koot: 92 x 44/29 mm ja 68 x 44/29 mm

Vahvan pintarakenteen ja tuulettuvuutensa ansiosta karmi kestää erityisen hyvin kosteissa tiloissa ja säilyy vuosikautia uuden veroisena. Pinta vastaa ulkonäöltään maalattua ovikarmia, mutta siihen ei tule oksakellastumia, eikä kosteus aiheuta maalin halkeamista tai irtoamista. Pinnan iskunkestävyys on erityisen hyvä. Karmin alapäästä 5 mm pidempi PVC-kuori suojaa puusydämen roiskevedeltä. Karmit voidaan listoittaa myös tavallisilla peitelistoilla, mutta valkoiset säädettävät PVC-peitelistat mahdollistavat karmien asentamisen portaattomasti seinäpaksuuksille 60...125 mm. Tuote on VTT:n testaama ja sille on myönnetty tuotesertifikaatti nro C-12339-18.

- Puukarmi, jossa 2 mm vahva PVC-pinta.
- Valkoiset korkeussäädettävät saranat.
- Saatavana myös kulkuaukkosaranoilla.
- Valmistettu Suomessa, patentoitu.



### PEITELISTA PVC-SÄÄDETTÄVÄ

- Koot: 27 x 42 mm ja 40 x 42 mm

Molemmille ovikarmeille valmistetut peitelistat ovat helppo ja nopea asentaa. Lista painetaan karmissa olevaan uraan. Listaa voidaan säätää seinän paksuuden mukaan (60...125 mm).

Karmi, peitelistat, vedeneristekynnys sekä oikeanlaiset kiinnitystarvikkeet muodostavat yhdessä valmiin kokonaisuuden, joka täyttää Ympäristöministeriön asetuksen rakennusten kosteusteknisestä toimivuudesta 782/2017 (28 § Märkätilan vedeneristys ja rakenteet). PW Märkätilakarmi peitelistoineen on VTT:n testauksessa todettu hyvin kosteutta kestäväksi ja sille on myönnetty sertifikaatti nro C-12339-18. Tuote on PRH Patentoitu.

### VALMISTUS, MYYNTI JA NEUVONTA

Panelia Woods Oy  
PL 14  
01801 Klaukkala  
Puhelin 010 315 2600  
info@paneliawoods.fi  
www.paneliawoods.fi

**PANELIA WOODS**