



## Tekninen tuoteseloste **PROFiPUR™ FIRE CE** **1K PALOKATKOVAAHTO** Ammattikäyttöön (saumat ja läpiviennit)

Väri	Tuotekoodi	Koko	Kpl/ltk	Ltk/lava
Punainen	CG085	750 ml	12	70

### Tuotekuvaus

PROFiPUR™ FIRE CE on kattavasti sisäilmaluokiteltu, ETA-arvioitu ja CE-merkitty palokatkovahto asennuksiin, eristämiseen ja läpivienteihin. Annostelu vaahtopistoolilla. Voimakas tartuntalujuus rakennusmateriaaleihin sekä hieman elastinen koostumus estää vaahton irtoamista reuna-alueilla, jolloin esimerkiksi palo-osastojen ikkuna- ja ovi-asennusten lämmön- ja ääneneristävyys pystytään takaamaan pitkällä aikavälillä. Vaahton valmistuksessa ja laadunvalvonnassa käytetään ISO 9001/EN 29001 laatujärjestelmää.

PROFiPUR™ FIRE CE tarttuu kaikkiin yleisiin rakennusmateriaaleihin lukuun ottamatta seuraavia pintoja: polyeteeni, silikoni, öljyt ja rasvat, muotiniirrotusaineet ja sitä vastaavat. Vaahtoa voidaan käyttää +5°C...+30°C lämpötiloissa. Kuivunut vaahto on puolikova, hieman elastinen, tiiviin solurakenteen omaava, kosteutta, räsistä ja lämpötilavaihteluja kestävä -40°C...+80°C lämpötila-alueella. PROFiPUR™ FIRE CE ei ikäänny, mutta vaurioituu altistuessaan UV-säteilylle (suojattava). Lämmön- ja ääneneristävyysominaisuudet ovat erinomaiset.

### Palokatkoehyväksynät

ETA (eurooppalainen tekninen arviointi)

- ETA 15/0252 – ETAG 026-3: lineaariset saumat ja raot
- ETA 15/0253 – ETAG 026-2: läpiviennit

### TÜV testattu ja toimintavarma turvaventtiili

- Pidempi säilyvyys
- Parantunut käyttöturvallisuus
- Säilytys missä asennossa tahansa

### Edut

- Tulipalon etenemistä estävä ja hidastava
- Pysyvästi absorboi rakenteiden liikkeitä
- Voimakas tartunta pintoihin
- Ääntä ja lämpöä eristävä
- M1 sisäilmaluokitus

### Käyttökohde-esimerkkejä

- Saumojen ja rakojen täyttö palo-osastoivissa rakenteissa tai muissa rakenteissa, joissa vaaditaan määräysten mukaisesti testattua palonkestoa.

### Asennustyön esivalmistelu

Pintojen tulee olla kiinteitä, puhtaita, pölyttömiä ja rasvattomia. Poista irtonaiset partikkelit ja kostuta pinnat vedellä juuri ennen käyttöä. Mahdolliset asennettavat komponentit tulee katsoa valmiiksi asennusta varten. PROFiPUR™ Cleaner puhdistusaine ja erikoispuhdistusliinat on hyvä olla käden ulottuvilla. Optimaalinen asennuslämpötila: +20°C. Kylmät pulloet voi lämmittää haaleassa vedessä. Pulloja ei saa lämmittää yli +50°C lämpötilaan pullojen räjähdysvaaran vuoksi. Ylikuumentuneet vaahtopulloet esim. auringon kuumentamasta autosta tulee viilentää kylmässä vedessä ennen käyttöä – älä ravista ylikuumentuneita pulloja. Ravista pulloa voimakkaasti ennen käyttöä 20 kertaa. Huomioi käyttämäsi vaahtopistoolin käyttöohjeistus. Kierrä pullo kiinni vaahtopistooliin - älä ylikiristä. Suosittelemme FoamMaster™ vaahtopistoolia.

PROFiPUR™ FIRE CE  
palotekninen vaahto  
on PROFiSEAL™ FSA  
palokatko tuotesarjaan  
kuuluva tuote.



### Käyttöohjeet

Noudata pullossa annettuja ohjeita. Pursotettu, tuore vahto laajenee noin 50-100 %. Säädä vaahdon pursotummäärää ja -nopeutta vaahtopistoolilla. Kostuta pursotettu vahto kevyesti vedellä sumutinpullolla. Suuret täytöt onnistuvat parhaiten kerroksittain – kostuta pinnat jokaisen kerroksen välillä. Pintojen kostuttamatta

jättäminen ja rakojen ylitäyttäminen voivat aiheuttaa ei-toivottua jälkiturpoamista. Poista tuoreet vaahdotahrat PROFIPUR™ Cleaner puhdistusaineella tai erikoispuhdistusliinoilla. Kuivunut vahto voidaan poistaa mekaanisesti ja erityisellä poistoaineella. PROFIPUR™ FIRE CE kuivuu nopeasti ja tasaisesti kun pintoja on kostutettu riittävästi.

### Tekniset tiedot (+23°C lämpötila, 50% ilmankosteus, pinnat kostutettu)

<b>Solurakenne</b>	Hieno, tiivis
<b>Tiheys</b>	noin 14 kg/m <sup>3</sup>
<b>Kosketuskuiva</b>	noin 8 min
<b>Leikattavissa (30 mm vana)</b>	noin 45 min
<b>Lopullinen lujuus (30 mm vana)</b>	noin 24 tuntia
<b>Murtovenymä (DIN 53430) / elastisuus</b>	noin 20 %
<b>Käyttölämpötila</b>	+5°C...+30°C, optimi +20°C (pullo ja pinnat)
<b>Lämpötilastabiilisuus</b>	-40°C...+80°C (lyhytaikaisesti +100°C)
<b>Ääneneristävyys (sauman syvyys 100mm)</b>	10 mm sauma 60 dB 20 mm sauma 60 dB
<b>Palonkesto EN 13501-2:2009 &amp; A1:2010</b>	jopa 240 min
<b>Rakennusmateriaaliluokitus EN 13501</b>	B
<b>Rakennusmateriaaliluokitus DIN 4102</b>	B1
<b>Sisäilmaluokitus</b>	M1 – erittäin alhaiset emissiot EMICODE EC1 Plus – erittäin alhaiset emissiot
<b>Tuotto 750 ml pullo</b>	46 litraa ± 1 litra



Käytämme Feican (the Association of the European Adhesive & Sealant Industry) testimenetelmiä tuottaaksemme luotettavia ja vertailukelpoisia tuloksia polyuretaanivaahtojemme teknisistä ominaisuuksista. Tällä varmistamme, että tuotteidemme käyttäjillä on tarkka ja luotettava tieto polyuretaanivaahdoistamme.

### Käyttöturvallisuus

Käyttöturvatieote on saatavilla ammattikäyttäjille. Huomio! Älä ravista yli +50°C lämpöistä pulloa – repeämisvaara.

### Varastointi

Varastointiaika: 18 kk kun säilytys +10°C...+20°C lämpötilassa. Varastointi näiden parametrien ulkopuolella heikentää säilyvyyttä merkittävästi. Varoitus: Pullojen lämpötila ei saa nousta yli +50°C lämpötilaan – pullojen repeämisvaara.



**\*\*\*TÄRKEÄÄ\*\*\***

**TUTUSTU AINA TUOTTEEN DETALJIKUVA-AINEISTOON ENNEN ASENNUKSEN ALOITUSTA ASENNUS- JA MITOITUSVIRHEIDEN VÄLTÄMISEKSI.**

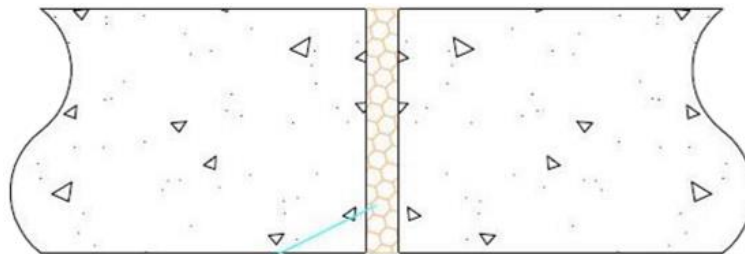
**TARKEMPI DETALJIKUVA-AINEISTO TOIMITETAAN SUUNNITTELIJOILLE, VALVONTAVIRANOMAISILLE, KOULUTETUILE ASENTAJILLE JA JÄLLEENMYYJILLE PYYNNÖSTÄ TAI KOULUTUSTILAISUUDEN YHTEYDESSÄ.**

## PALOLUOKITUKSET ja ASENNUSDETALJIT

ETA 15/0252 – ETAG 026-3 lineaariset saumat ja raot, EI 60 – EU 180

**Lineaarinen sauma tai rako vähintään 150mm paksussa, kiinteässä seinärakenteessa ilman alusmateriaalia – Täyttö vaahdolla koko seinän vahvuudelta**

Pinta	Syvyys (mm)	Alusmateriaali	Paloluokitus
Massiiviseinä (esim. kivi, tiili tai betoni)	väh. 150	Ei	EI 90 – V – X – F – W 00 – 10 EI 60 – V – X – F – W 11 – 20

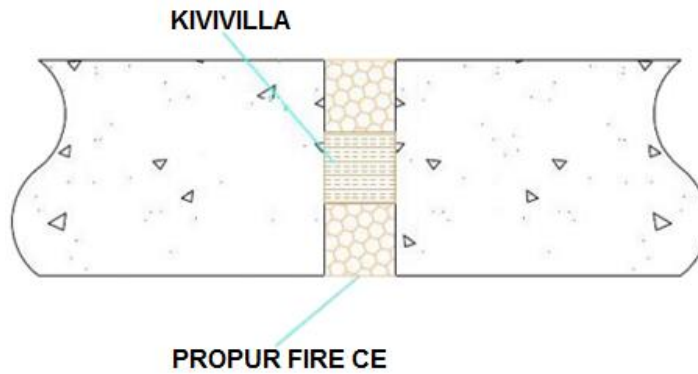


PROFIPUR FIRE CE



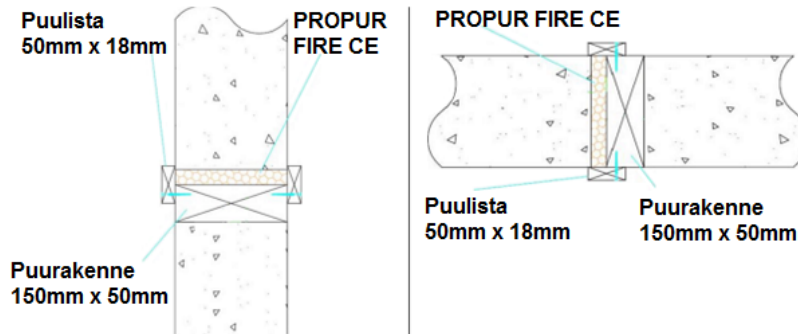
**Lineaarinen sauma tai rako vähintään 150mm paksussa, kiinteässä seinärakenteessa – Kivillä alusmateriaalina ja täyttö vaahdolla kivillan molemmin puolin**

Pinta	Syvyys (mm)	Alusmateriaali	Paloluokitus
Massiiviseinä (esim. kivi, tiili tai betoni)	väh. 150	50 mm kivillä (90 kg/m <sup>3</sup> ) keskellä	<b>EI 180 – V – X – F – W 00 – 50</b>



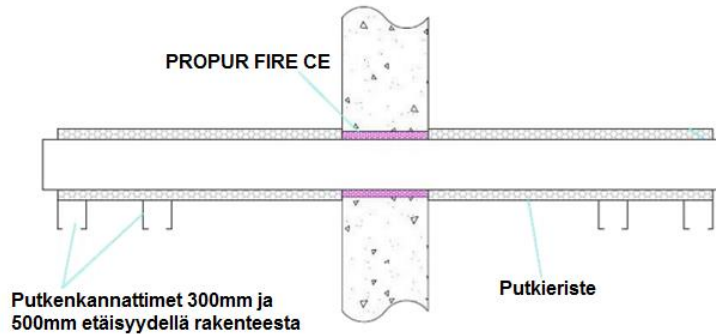
**Lineaarinen sauma tai rako vähintään 150mm paksussa, kiinteässä seinärakenteessa ilman alusmateriaalia – Täyttö vaahdolla koko seinän vahvuudelta**

Pinta	Syvyys (mm)	Edusta	Paloluokitus
Massiiviseinä (esim. kivi, tiili tai betoni) / Puu	väh. 150	Puulista kiinnitettyinä 40mm teräsruuveilla 200mm välein	<b>EI 90 – V – X – F – W 00 – 20</b> <b>EI 60 – T – X – F – W 00 – 20</b>

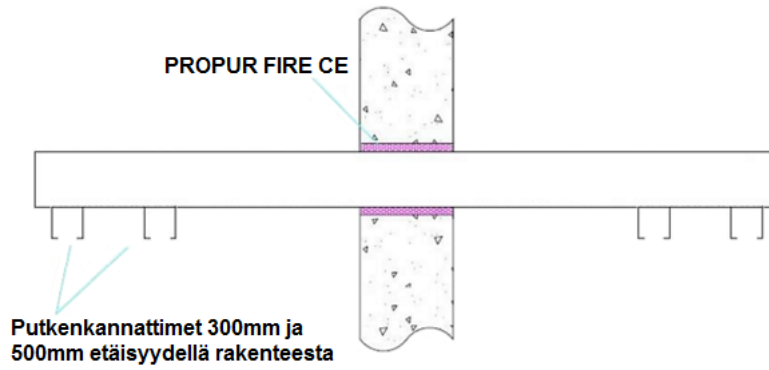


ETA 15/0253 – ETAG 026-2 läpiviennit, EI 15 – EI 120

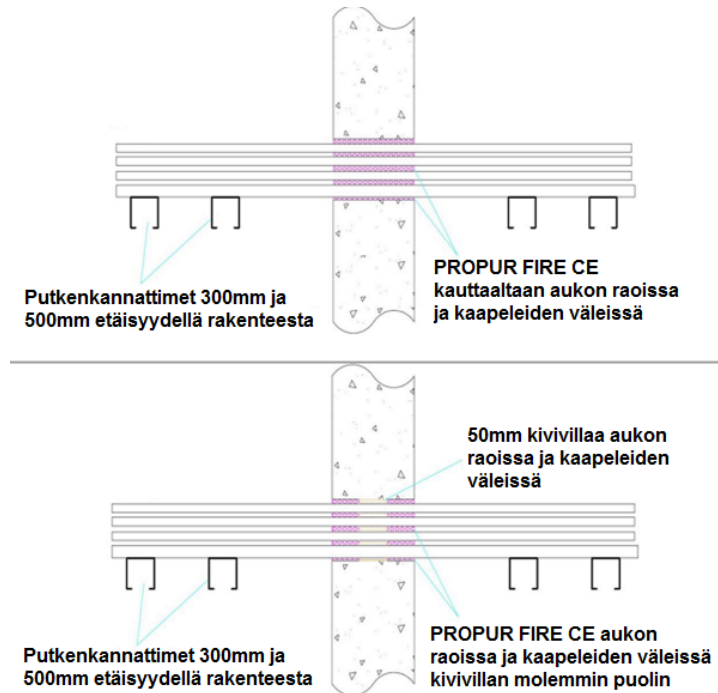
Metalliputken läpivienti, jossa vähintään 500mm pituudelta eriste läpiviennin molemmin puolin, vähintään 150mm paksussa, kiinteässä seinärakenteesta ilman alusmateriaalia – Täyttövaahdolla koko seinän vahvuudelta				
Aukon koko	Tiivistys	Läpivientikappale	Läpivientikappaleen asettelu	Paloluokitus
100 mm	Vähintään 150mm syvyydeltä PROPUR FIRE CE	Teräsputki 89mm halkaisija ja 5,0-14,2mm seinämä, eristetty 25mm paksulla luokka B natriilikumieristeellä	Keskitetty	EI 90 C/U
50 mm		Kupariputki 35mm halkaisija ja 1,2-14,2 mm seinämä, eristetty 19mm paksulla luokka B natriilikumieristeellä		



Eristämättömän metalliputken läpivienti vähintään 150mm paksussa, kiinteässä seinärakenteessa ilman alusmateriaalia – Täyttö vaahdolla koko seinän vahvuudelta				
Aukon koko	Tiivistys	Läpivientikappale	Läpivientikappaleen asettelu	Paloluokitus
Ø 100 mm	Vähintään 150mm syvyydeltä PROPUR FIRE CE	Teräsputki 89mm halkaisija ja 5,0-14,2mm seinämä	Keskitetty	E 90 C/U EI 30 C/U
Ø 50 mm		Kupariputki 35mm halkaisija ja 1,2-14,2 mm seinämä		E 90 C/U EI 15 C/U



Läpivienti vähintään 150mm paksussa, kiinteässä seinärakenteessa ilman alusmateriaalia sekä alusmateriaalin kanssa				
Aukon koko	Tiivistys	Läpivientikappale	Läpivientikappaleen asettelu	Paloluokitus
Ø 100 mm	50mm kivivilla (90 kg/m <sup>3</sup> ) keskellä ja PROPUR FIRE CE vähintään 50 mm molemmin puolin	Kaapelinippu: 15 x Ø 15 mm + 4 x Ø 20 mm kaapelit	Keskitetty	EI 120
Ø 50 mm		Kaapelinippu: 3 x Ø 15 mm + 1 x Ø 15 mm kaapelit		
Ø 40 mm	PROPUR FIRE CE vähintään 150mm syvyydeltä	Kaapelinippu: 7 x Ø 15 mm + 1 x Ø 20 mm kaapelit		E 120 EI 90
		1 x Ø 30 mm kaapeli		



**Käyttäjän vastuu.** Nämä neuvot ja ohjeet on annettu käyttäjän opastukseksi sitoumuksetta eivätkä ne vapauta käyttäjää vastuusta varmistua tuotteen sopivuudesta yksittäisessä tilanteessa. Kaikki tieto ja kaikki suositukset liittyen PROFIPUR™ ja PROFISEAL™ FSA (Fire-Smoke-Acoustic) tuotteiden työstämiseen sekä loppukäyttöön, on annettu hyvässä uskossa perustuen tämänhetkiseen tietämykseen ja kokemukseen tuotteistamme, kun niiden huolellinen varastointi, käsittely ja käyttö tapahtuu normaaliolosuhteissa suositusten mukaisesti. Käytännössä erot materiaaleissa, käsiteltävissä alustoissa ja todellisissa työskentelyolosuhteissa ovat sellaiset, että mitään varsinaista takuuta koskien tuotteen myyntiä tai sopivuutta tiettyyn käyttötarkoitukseen tai mitään muutakaan oikeudellista vastuuta ei ole johdettavissa näistä ohjeista, mistään kirjallisista suosituksista tai annetuista neuvoista. Käyttäjän tulee tietien avulla varmistua tuotteen sopivuudesta aiottuun käyttökohteeseen ja -tarkoitukseen. Varaamme oikeuden muuttaa tuotteen ominaisuuksia. Kaikissa tilauksissa ja toimituksissa noudatetaan voimassaolevia yleisiä myynti- ja toimitusehtojamme. Käyttäjän on aina tukeuduttava ko. tuotteen viimeisimpään voimassaolevaan paikalliseen tuotetietoesitteeseen, jonka toimitamme pyydettyä.