

INTEGRA 11 mm

Kotimaisessa Integra 11 mm tuulikaappimatossa on ainutlaatuisen linjakas muotoilu, jossa yhdistyvät näyttävä ja miellyttävä ulkonäkö ja erinomainen lianpoistokyky. Integra 11 mm maton tehokkuus perustuu likaa keräävien kanavien ja tekstiilialueiden yhteistoimintaan. Kengän pohjista irtoava lika piiloutuu kanaviin ja imukykyiset, kuivaavat tekstiilikaistaleet sitovat tehokkaasti kosteuden. Tekstiili on kovaa kulutusta kestävää nailonia ja kuidut jättävät hyvin tilaa lialle. Lika ei kulkeudu jalkineista sisäänkäynnin kautta eteenpäin kiinteistöön ja tilat pysyvät siisteinä ja kuivina.

Integra 11 on piikkikorkkoystävällinen tuulikaappimatto sisäkäyttöön. Sen hienostuneet värit luovat kiinteistöön ylellisen vaikutuksen ja ne sointuvat tyylikkäästi jokaiseen sisustukseen. Vaikka Integra 11 on suunniteltukin vilkkaan liikenteen alueille ja jatkuvalla kärryliikenteelle, se soveltuu ihanteellisesti myös hotellien, ravintoloiden, baarien ja muiden edustavien tilojen sisäänkäynteihin. Integra on erinomainen valinta myös silloin, kun lian pysäytykselle on tuulikaapissa vain rajallinen tila.



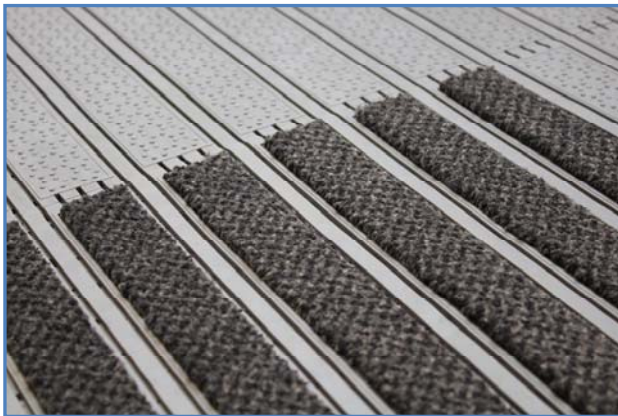
INTEGRA 11 mm

Moduulirakenne

Integra on moduulirakenteinen, minkä johdosta se voidaan rakentaa erilaisiin mittoihin ja muotoihin. Moduulien avulla matosta voidaan tehdä kuinka pitkä tai leveä tahansa ja sillä voidaan peittää laajoja alueita, joten Integra soveltuu lähes jokaiseen tuulikaappiin ja sisäänkäyntiin. Matto toimitetaan tehtaalta määrämittäisiin kasattuna ja leikattuna. Asennuskohteessa mattojen mahdollinen liittäminen toisiinsa on helppoa neppariliitosten ansiosta. Nepparit voidaan kiinnittää kätevästi esim. vasaralla, joten tarvetta erikoistyökaluille ei ole.

Helppohoitoinen

Integra 11 mm tuulikaappimattoa on miellyttävä käsitellä ja se on helppo pitää puhtaana. Pintalika voidaan poistaa kätevästi imuroimalla ja myös alusta on helppo pitää puhtaana. Kengistä kerääntynyt hienojakoinen lika putoaa maton avonaisen rakenteen läpi lattialle, josta se on helppo siivota pois. Kevyt ja helppohoitoinen Integra 11 mm matto on rullattavissa kulkusuuntaan, joten sitä ei tarvitse siirtää pois paikaltaan siivouksen ajaksi. Matto voidaan yksinkertaisesti rullata ylös, jolloin lattian pinta on helppo puhdistaa.



Liittämällä Integra 11 ja Combo 11 moduulit yhteen saadaan aikaiseksi käytännöllinen monitoimimatto, jossa yhdistyy kahden laatumaton parhaat ominaisuudet.

Tyylikäs Integra on sisäänkäyntien ilmeen kohottaja, joka kerää huomaamattomasti lian ja kosteuden ja säilyttää samalla siistin ulkonäkönsä.

TEKNISET TIEDOT:	
Moduulin materiaali:	UV-suojattu vinyyli/NBR, kestää kemikaaleja ja öljyjä.
Moduulikoko:	305 x 183 mm
Paksuus:	11 mm
Paino:	7,8 kg / m ²
Moduulin väri:	Harmaa, musta
Tekstiilimateriaali:	100 % polyamidi
Tekstiilivärit:	Musta ja harmaa
Käyttölämpötila:	-35°C - +70°C

Muovihaka

Kuusimäentie 12, 01900 Nurmijärvi

Puh: (09) 290 22 20

Fax: (09) 250 48 07

www.muovihaka.com

info@muovihaka.com