



TEKNISET TIEDOT

Tuotekuvaus

Protecta® FR Pipe Wrap on suunniteltu ylläpitämään kipsi-, muuratuissa ja betoniseinissä sekä betonilatioissa palonkestoa, kun näissä on läpivientejä (muoviputket tai metalliputket palavalla jatkuvalla eristeellä).

Protecta® FR Pipe Wrap koostuu grafiittipohjaisesta eristekalvon muodostamasta tulenestoliuskasta, joka reagoi lämpöön ja sulkee palossa sulaneen muoviputken tai palaneen eristeen jättämän aukon. Tämä kääre/panta asennetaan putken ympärille ja kiinnitetään kääreen omalla teipillä. Kääre asennetaan Protecta® EX Mortar -kipsimassan tai Protecta® FR Board -palosuojalevyyn kanssa.

Ominaisuudet

- Sopii pienimmästä saatavilla olevasta putkikoosta enintään Ø315 mm:n muoviputkeen, laaja valikoima putkiseinämän paksuuksia
- Putkille, joissa on jatkuva palava putkieriste
- Muoviputkille, joissa on kaapeleita (suojaputket)
- Kääreitä on kahta tyyppiä: käyttövalmis versio yleisimmille halkaisijoille ja 25 metrin rulla kaikille halkaisijoille
- Palonkestävyys enintään 240 minuuttia sekä ehjyyden että eristyksen osalta
- Sertifioitu PVC-U-, PVC-C-, PE-, LDPE-, MDPE-, HDPE-, ABS-, SAN+PVC- ja PP-putkille sekä useille komposiittiputkille
- Testattu ja sertifioitu U/U-putkille ja -sovelluksille
- Luokiteltu palonkestäväksi tiivisteeksi kaikenlaisiin rakenteisiin
- Erinomainen äänieriste
- Ei päästöjä – ympäristöystävällinen ja helppokäyttöinen
- Helppo asentaa Protecta® FR Board -levyjen ja EX Mortar -massan yhteydessä
- Säilyy varastossa rajattomasti (oikeissa olosuhteissa)
- Takaamme 25 vuoden käyttöiän

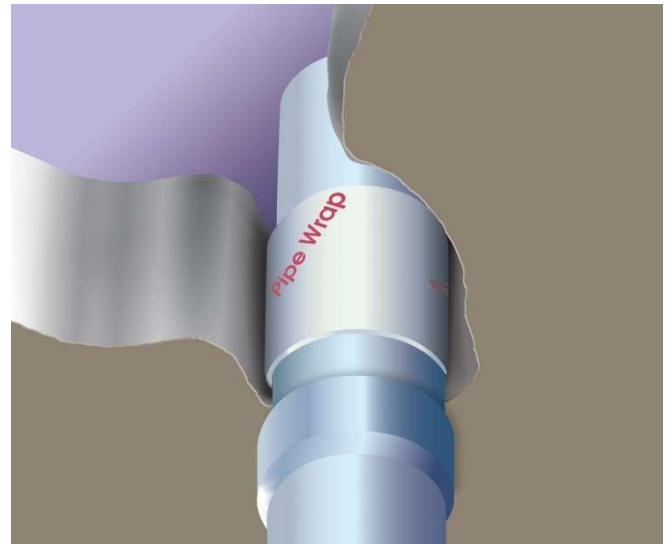
Äänieriste

Kuvaus	Äänen eristys
Pipe Wrap asennettuna FR Board -levyyn	Rw 52 dB
Pipe Wrap asennettuna EX Mortar -massaan	Rw 48 dB

Äänenvaimennusarvo koskee vain palokatkoja, ei muita rakenteen elementtejä. Äänen eristys on testattu hyväksytyssä laboratoriossa (Warringtonfire, Iso-Britannia) standardin EN ISO 10140-2 mukaisesti. Testiraportin saa pyydettyä.

Koko ja käyttötarkoitus

Tuoteno.	Koko	Kpl/säkki	Käyttötarkoitus
P068	FR Pipe Wrap 55 mm	25	Muoviputket ja -suojaputket ≤ Ø 55 mm
P076	FR Pipe Wrap 82 mm	25	Muoviputket ja -suojaputket ≤ Ø 82 mm
P069	FR Pipe Wrap 110 mm	25	Muoviputket ja -suojaputket ≤ Ø 110 mm
P074	FR Pipe Wrap 125 mm	20	Muoviputket ≤ Ø 125 mm
P075	FR Pipe Wrap 160 mm	12	Muoviputket ≤ Ø 160 mm
P077	FR Pipe Wrap 200 mm	1	Muoviputket ≤ Ø 200 mm
P083	FR Pipe Wrap 250 mm	1	Muoviputket ≤ Ø 250 mm
P141	FR Pipe Wrap 315 mm	1	Muoviputket ≤ Ø 315 mm
P298	FR Pipe Wrap 400 mm	1	Muoviputket ≤ Ø 400 mm
P099	FR Pipe Wrap 50 mm x 25 m	1	Putket ja palavat putkieristeet,
P106	FR Pipe Wrap 75 mm x 25 m	1	muoviputket ja -suojaputket



Putkien testiasetelmat (avoin/suljettu)

Kun polttokokeissa testataan putkiläpivientejä, voidaan päättää olla sulkematta putkea, tai sulkea putki uunin sisällä tai uunin ulkopuolella tai sulkea molemmin puolin. Valittu malli riippuu putkesta ja/tai asennusympäristöstä. Koodi, joka määrittää, onko putki suljettu, ilmoitetaan paloluokituksen jälkeen. Esimerkiksi EI 60 C/U tarkoittaa, että putki oli suljettu (C) uunin sisäpuolella ja avoin (U) uunin ulkopuolella. Testikokoonpano määrittelee mahdolliset hyväksynnät. Standardin EN 1366-3:2009 mukaiset tekniset arviot ovat seuraavat:

Putken käyttötarkoitus		Putken avoimuus ⁴⁾
Sadevesiputki, muovia	Verkostossa	U/U ¹⁾
	Ei verkostossa	C/C ²⁾
Viemäriputki, muovia	Tuuletusviemäri	U/U ¹⁾
	Tuulettamaton viemäri	U/C ¹⁾
	Viemäri vesilukolla	U/C ¹⁾
	Ei verkostossa	C/C ²⁾
Putki suljetussa piirissä vesi, kaasu, ilma, sähkö jne.		C/C ^{2) 3)}
Savukaasun poistoputki, muovia		U/C ¹⁾
Avoimet putken päät ja ≥ 50cm pituutta molemmin puolin rakennetta, muovia		U/U ²⁾
Putki metalliripustuksella (kannakointi)	Paloluokiteltu	C/U ¹⁾
	Paloluokittelematon	U/C ¹⁾
Metallinen jätekuilun putki		U/C ¹⁾

¹⁾ Viite EN 1366-3:2009. ²⁾ Polyseamin käsitys testeihin perustuen.

³⁾ Metalliputkilla pitää olla paloluokiteltu kannakointi. ⁴⁾ U/U-luokitellut palokatkot sisältävät tyypit C/U, U/C ja C/C. C/U-luokitellut palokatkot sisältävät tyypit U/C ja C/C. U/C-luokitellut sisältävät tyypin C/C.

Tekniset tiedot

Kestävyys	Sama kuin tuotteella, johon se asennetaan (Protecta FR Board tai EX Mortar)
Asennus	Ks. Protecta FR Boardin ja EX Mortarin asennusohjeet
Ilmastointimenettely	EN 13238:2010
Laajenemissuhde	28:1
Laajenemispaine	55 N
Väri	Antrasiitti
Grafiitin paino/tiheys	1,3 kg/m ² per mm paksuus / 1300 kg/m ²
Normaali laajentumisaika	Alle 10 minuuttia
Laajenemisen vähimmäislämpötila:	150 °C
Varastointi	Säilytettävä 5–30 °C:een lämpötilassa