

SISÄLLYSLUETTELO

PVC -putket ≥ 100 mm kevyet ja massiiviseinät sivu 2
PE & ABS -putket ≥ 100 mm kevyet ja massiiviseinät sivu 3
PP -putket ≥ 100 mm kevyet ja massiiviseinät sivu 4
PVC, PE & ABS -putket ≥ 120 mm kevyet ja massiiviseinät sivu 5
PP putket ≥ 120 mm kevyet ja massiiviseinät sivu 6
Komposiittiputket ≥ 100 mm kevyet ja massiiviseinät sivu 7
Tyhjät aukot ≥ 100 mm kevyet ja massiiviseinät sivu 8
Kaapeliniiput ≥ 100 mm kevyet ja massiiviseinät sivu 8
PEX -niiput ≥ 100 mm kevyet ja massiiviseinät sivu 8
Metalliputket ≥ 100 mm kevyet ja massiiviseinät sivu 9
PVC, PE & ABS -putket ≥ 150 mm massiiviseinät sivu 10
PP -putket ≥ 150 mm massiiviseinät sivu 11
PVC -putket laatoissa (asennus alapintaan) sivu 12
PE & ABS -putket laatoissa (asennus alapintaan) sivu 13
PP -putket laatoissa (asennus alapintaan) sivu 14
PVC, PE & ABS -putket laatoissa (asennus yläpintaan) sivu 15
PP -putket laatoissa (asennus yläpintaan) sivu 16
Komposiittiputket laatoissa sivu 17
Tyhjät aukot laatoissa sivu 18
Kaapeliniiput laatoissa sivu 18
Metalliputket laatoissa sivu 18

YLEINEN TUOTEKUVAUS

Protecta® FR Collar -mansetit on suunniteltu ylläpitämään paloluokiteltujen seinien ja laattojen paloneristyskyky tiivistämällä läpiviennit. Mansettia voi käyttää kipsilevy-, tiili- tai betoniseinissä ja -laatoissa.

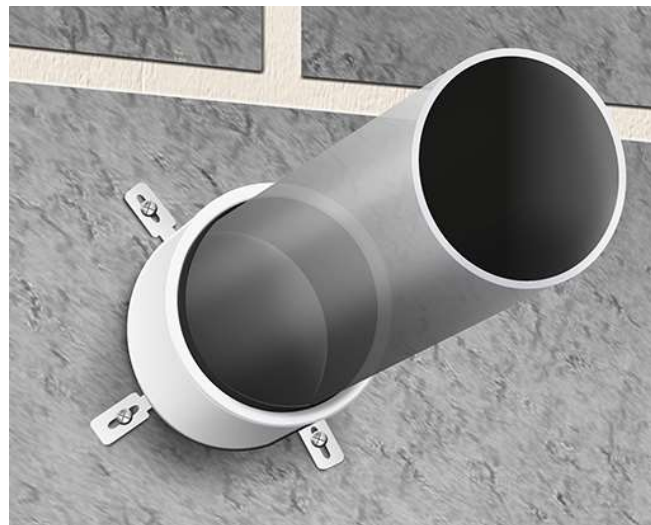
Jokainen palomansetti sisältää valkoiseksi pinnoitetun renkaan muotoisen teräskuoren, joka puollittuu kahteen osaan läpiviennin ympäri asentamista varten, ja se kiinnittyy yksinkertaisella liukukkosysteemillä. Teräskuori sisältää grafiittipohjaista reaktiivista materiaalia, joka reagoi lämpöön ja sulkee palossa sulaneen läpivientimateriaalin jättämän aukon.

YLEISOHJEET

Vähimmäisetäisyydet ja rajoitukset: Läpiviennit tiivistetään teknisten piirustusten määrätelmien mukaisesti. Protecta® FR Collar -mansetointi ei edellytä vähimmäisetäisyyttä toisiin läpivienteihin mutta tarvitsee riittävän tilan mansetin kiinnittämiseen alusrakenteeseen. Suurempien aukkojen, kuin näissä asennusohjeissa jäljempänä kuvattujen aukkojen, tiivistys on tehtävä Protecta® FR Board -pinnoitetun villalevyn tai EX Mortar -kipsimassan ja FR Putki Wrap -palokatkokäreen avulla.

Tukirakenteet: Kevyiden seinien on oltava vähintään 100mm ja niissä on oltava teräs- tai puurangat/tuet*) sekä molemmilla puolilla vähintään 2 kerrosta 12.5mm paksua levyä. Kiinteiden seinien paksuuden on oltava vähintään 100mm ja ne ovat betoni-, kevytbetoni- tai tiilirakenteisia, vähimmäistiheys 650kg/m³. Kiinteiden laattojen on oltava vähintään 150mm paksuja ja niiden oltava kevytbetoni- tai betonirakenteisia, vähimmäistiheys 650kg/m³. Tukirakenteen luokituksen on oltava standardin EN 13501-2 mukainen ja vastattava tarvittavaa palonkestoaikaa.

*) Puurangat/tuet: Mikään osa läpiviennin tiivistystä ei saa olla alle 100mm etäisyydellä puusta ja läpiviennin tiivisteeseen ja tuen välisessä raossa on oltava vähintään 100mm eriste, joka vastaa standardin EN 13501-1 luokkaa A1 tai A2.

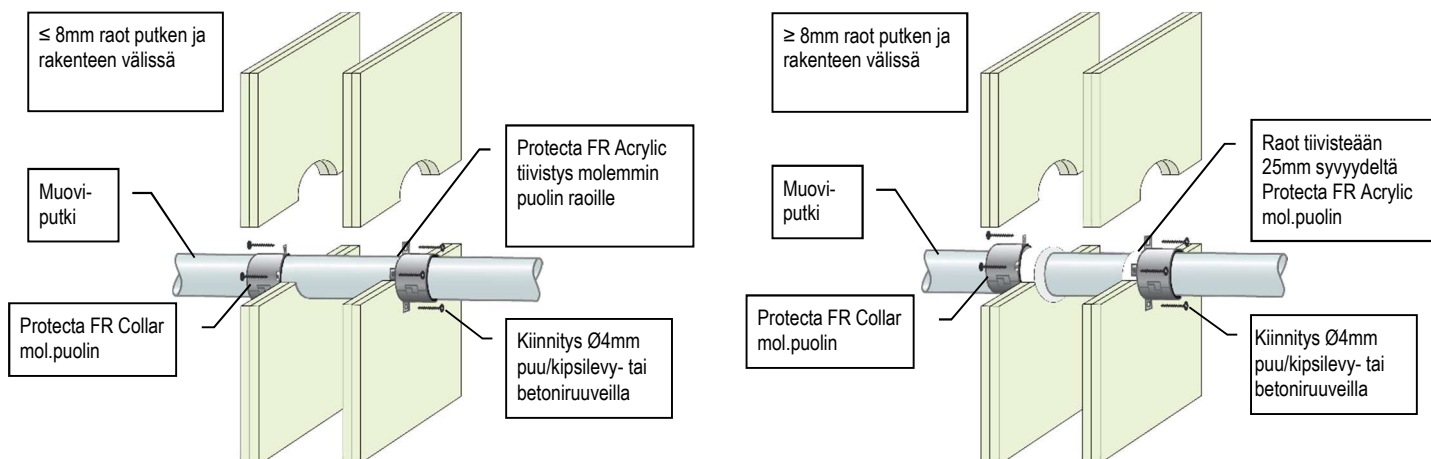


ASENTAMINEN

- Väli pohjan läpivienneissä asennetaan yksi mansetti laatan ylä- tai alapintaan. Kevyissä ja massiiviseinissä mansetti asennetaan molemmiin puoliin rakennetta, sivuilla 2-18 olevien yksityiskohtaisten piirustusten mukaisesti.
- Ennen mansetin asentamista paikalleen varmista, että läpivietävän putken/kaapelin ja rakenteen väliset raot on tiivistetty seuraavilla tavoilla:
Kipsilevyseinät, alle 8mm:n raot on tiivistettävä Protecta® FR Acrylic -paloakryyllillä aukon peittämiseksi ja yli 8mm raot on tiivistettävä min. 25mm syvyydeltä Protecta® FR Acrylic -paloakryyllillä.
Tiili- ja betoniseinät, alle 8mm:n raot on tiivistettävä Protecta® FR Acrylic -paloakryyllillä aukon peittämiseksi ja yli 8mm raot on tiivistettävä min. 20mm syvyydeltä Protecta® FR Acrylic -paloakryyllillä ja 20mm syvyydeltä kivivillaa.
Laatat, alle 10mm raot on tiivistettävä 20mm syvyydeltä kivivillalla aukon sulkemiseksi ja raot 10mm tai yli, on tiivistettävä 10mm syvyydeltä Protecta® FR Acrylic -paloakryyllillä ja 40mm syvyydeltä kivivillaa.
- Aseta palomansetti läpiviennin ympärille ja varmista, että kiinnityskorvakkeet ovat tiukasti seinän tai laatan pintaa vasten, jotta ankkurit/kiinnikkeet kiinnittyvät kokonaan.
- Epätasaisilla pinoilla käytä Protecta® FR Acrylic -paloakryylliä seinän/laatan ja palomansetin välissä.
- Kiinnitä mansetti teräsruuveilla, ankkureilla tai muilla alusrakenteeseen sopivilla kiinnikkeillä. Käytä kipsilevyseinissä $\geq \varnothing 4$ mm kipsi-, puuruuveja tai ankkureita, joiden pituus määräytyy sen mukaan kuinka monesta kipsilevykerroksesta seinärakenne koostuu. Huomioi, että osa kipsilevyseinistä vaatii M5-luokan kipsilevyankkurit. Tiili- ja betoniseinissä ja betonilaatoissa, käytä $\geq \varnothing 4 \times 40$ mm pitkiä betoniruuveja tai paisuntapultteja.
- Paikoissa, joissa läpivientiaukko on suurempi kuin putken läpimitta ja/tai putki on jossakin kulmassa, voidaan käyttää ylisuurta palomansettia. Ylisuurien Protecta® FR Collar-palomansettien käyttö on testattu, eli palomansetin sisähalkaisija voi olla suurempi kuin putken halkaisija. Kuitenkaan raot putken ja rakenteen välillä eivät saa ylittää 55mm leveyttä.

PVC MUOVIPUTKET PALOLUOKKA EI 60-90

≥ 100MM KIPSILEVY-, TIILI- JA BETONISEINÄT

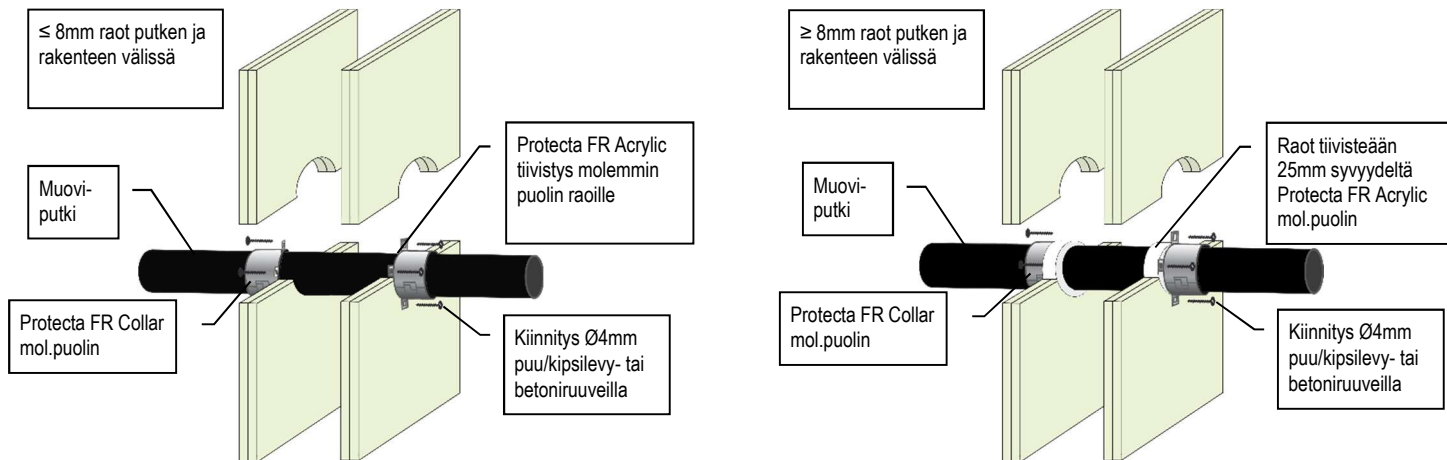


PVC-U & PVC-C Putket

Putki ja mansetti tiedot			Paloluokitukset			
Putken halkaisija [mm]	Putken seinämä paksuus [mm]	Minimi mansetin korkeus [mm]	C/C	U/C	C/U	U/U
32	1.2 – 2.3	30	EI 60 (E 90)	EI 60 (E 90)	-	-
32	2.4 – 4.6	30	EI 60 (E 90)	EI 60 (E 90)	EI 60 (E 90)	EI 60 (E 90)
40	1.2 – 2.3	30	EI 60 (E 90)	EI 60 (E 90)	-	-
40	2.4 – 4.6	30	EI 60 (E 90)	EI 60 (E 90)	EI 60 (E 90)	EI 60 (E 90)
50	1.2 – 2.3	30	EI 60 (E 90)	EI 60 (E 90)	-	-
50	2.4 – 4.6	30	EI 60 (E 90)	EI 60 (E 90)	EI 60 (E 90)	EI 60 (E 90)
55	1.3 – 4.7	30	EI 60 (E 60)	EI 60 (E 60)	-	-
55	2.5 – 4.7	50	EI 60 (E 90)	EI 60 (E 90)	EI 60 (E 90)	EI 60 (E 90)
63	1.5 – 5.0	30	EI 60 (E 60)	EI 60 (E 60)	-	-
63	2.5 – 5.0	50	EI 60 (E 90)	EI 60 (E 90)	EI 60 (E 90)	EI 60 (E 90)
75	1.8 – 5.4	30	EI 60 (E 60)	EI 60 (E 60)	-	-
75	2.6 – 5.4	50	EI 60 (E 90)	EI 60 (E 90)	EI 60 (E 90)	EI 60 (E 90)
82	2.0 – 5.6	30	EI 60 (E 60)	EI 60 (E 60)	-	-
82	2.6 – 5.6	50	EI 60 (E 90)	EI 60 (E 90)	EI 60 (E 90)	EI 60 (E 90)
90	2.2 – 5.9	30	EI 60 (E 60)	EI 60 (E 60)	-	-
90	2.6 – 5.9	50	EI 60 (E 90)	EI 60 (E 90)	EI 60 (E 90)	EI 60 (E 90)
110	2.7 – 6.6	30	EI 60 (E 60)	EI 60 (E 60)	-	-
110	2.7 – 6.6	50	EI 60 (E 90)	EI 60 (E 90)	EI 60 (E 90)	EI 60 (E 90)
125	2.9 – 7.4	50	EI 60 (E 90)	EI 60 (E 90)	EI 60 (E 90)	EI 60 (E 90)
140	3.0 – 8.3	50	EI 60 (E 90)	EI 60 (E 90)	EI 60 (E 90)	EI 60 (E 90)
160	3.2 – 9.5	50	EI 90 (E 90)	EI 90 (E 90)	-	-
160	3.2 – 9.5	60	EI 90 (E 90)	EI 90 (E 90)	EI 60 (E 60)	EI 60 (E 60)
315	9.2	75	EI 60 (E 60)	-	-	-

PE MUOVIPUTKET PALOLUOKKA EI 60-90

≥ 100MM KIPSILEVY-, TIILI- JA BETONISEINÄT

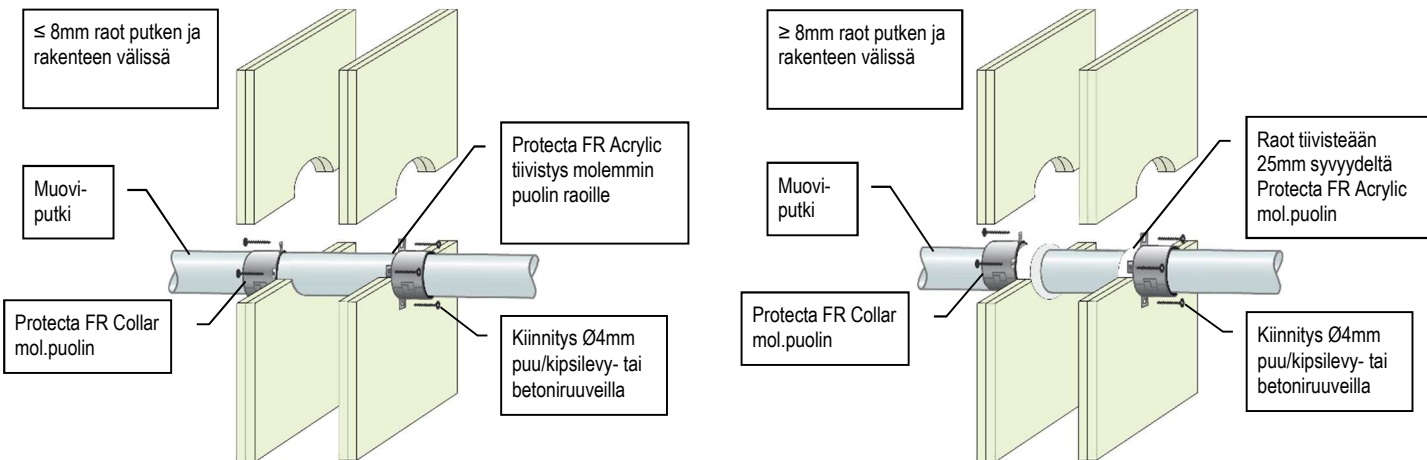


PE (LD-PE, MD-PE, HD-PE), ABS & SAN+PVC Putket

Putki ja mansetti tiedot			Paloluokitukset			
Putken halkaisija [mm]	Putken seinämä paksuus [mm]	Minimi mansetin korkeus [mm]	C/C	U/C	C/U	U/U
32	3.0 – 5.6	30	EI 60 (E 90)	EI 60 (E 90)	-	-
32	3.0 – 4.6	50	EI 90 (E 120)	EI 90 (E 120)	EI 90 (E 120)	EI 90 (E 120)
40	3.0 – 5.6	30	EI 60 (E 90)	EI 60 (E 90)	-	-
40	3.0 – 4.6	50	EI 90 (E 120)	EI 90 (E 120)	EI 90 (E 120)	EI 90 (E 120)
50	3.0 – 5.6	30	EI 60 (E 90)	EI 60 (E 90)	-	-
50	3.0 – 4.6	50	EI 90 (E 120)	EI 90 (E 120)	EI 90 (E 120)	EI 90 (E 120)
55	3.0 – 6.0	30	EI 60 (E 60)	EI 60 (E 60)	-	-
55	3.1 – 5.0	50	EI 60 (E 90)	EI 60 (E 90)	EI 60 (E 90)	EI 60 (E 90)
63	3.1 – 6.6	30	EI 60 (E 60)	EI 60 (E 60)	-	-
63	3.1 – 5.7	50	EI 60 (E 90)	EI 60 (E 90)	EI 60 (E 90)	EI 60 (E 90)
75	3.2 – 7.5	30	EI 60 (E 60)	EI 60 (E 60)	-	-
75	3.2 – 6.8	50	EI 60 (E 90)	EI 60 (E 90)	EI 60 (E 90)	EI 60 (E 90)
82	3.2 – 8.0	30	EI 60 (E 60)	EI 60 (E 60)	-	-
82	3.2 – 7.4	50	EI 60 (E 90)	EI 60 (E 90)	EI 60 (E 90)	EI 60 (E 90)
90	3.3 – 8.6	30	EI 60 (E 60)	EI 60 (E 60)	-	-
90	3.3 – 8.1	50	EI 60 (E 90)	EI 60 (E 90)	EI 60 (E 90)	EI 60 (E 90)
110	3.4 – 10.0	30	EI 60 (E 60)	EI 60 (E 60)	-	-
110	3.4 – 10.0	50	EI 60 (E 90)	EI 60 (E 90)	EI 60 (E 90)	EI 60 (E 90)
125	4.2 – 9.8	50	EI 60 (E 60)	EI 60 (E 60)	-	-
125	4.0 – 11.5	60	EI 60 (E 90)	EI 60 (E 90)	EI 60 (E 90)	EI 60 (E 90)
140	5.1 – 9.6	50	EI 60 (E 60)	EI 60 (E 60)	-	-
140	4.4 – 12.8	60	EI 60 (E 90)	EI 60 (E 90)	EI 60 (E 90)	EI 60 (E 90)
160	6.2 – 9.5	50	EI 60 (E 60)	EI 60 (E 60)	-	-
160	4.9 – 14.6	60	EI 90 (E 90)	EI 90 (E 90)	EI 90 (E 90)	EI 90 (E 90)
200	18.2	75	EI 60 (E 60)	-	-	-
250	22.7	75	EI 60 (E 60)	-	-	-

PP MUOVIPUTKET PALOLUOKKA EI 60

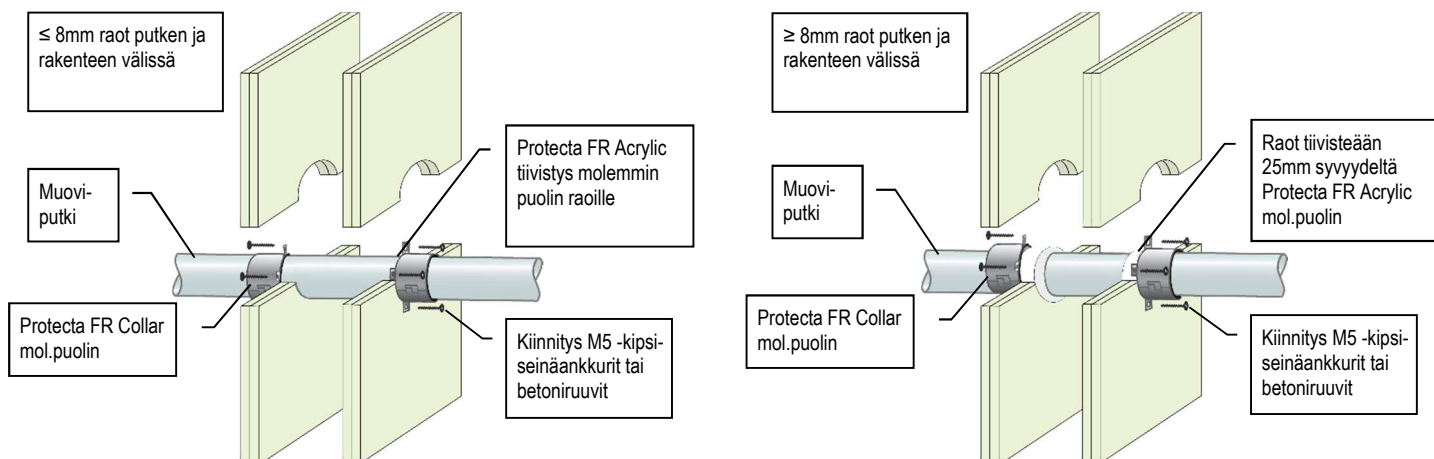
≥ 100MM KIPSILEVY-, TIILI- JA BETONISEINÄT



Putki ja mansetti tiedot			Paloluokitukset			
Putken halkaisija [mm]	Putken seinämä paksuus [mm]	Minimi mansetin korkeus [mm]	C/C	U/C	C/U	U/U
32	1.8 – 4.6	30	EI 60 (E 90)	EI 60 (E 90)	EI 60 (E 90)	EI 60 (E 90)
32	4.7 – 5.6	30	EI 60 (E 90)	EI 60 (E 90)	-	-
40	1.8 – 4.6	30	EI 60 (E 90)	EI 60 (E 90)	EI 60 (E 90)	EI 60 (E 90)
40	4.7 – 5.6	30	EI 60 (E 90)	EI 60 (E 90)	-	-
50	1.8 – 4.6	30	EI 60 (E 90)	EI 60 (E 90)	EI 60 (E 90)	EI 60 (E 90)
50	4.7 – 5.6	30	EI 60 (E 90)	EI 60 (E 90)	-	-
55	2.0 – 5.7	30	EI 60 (E 90)	EI 60 (E 90)	-	-
55	2.0 – 4.7	50	EI 60 (E 90)	EI 60 (E 90)	EI 60 (E 90)	EI 60 (E 90)
55	4.8 – 6.0	50	EI 60 (E 60)	EI 60 (E 60)	-	-
63	2.2 – 5.8	30	EI 60 (E 90)	EI 60 (E 90)	-	-
63	2.2 – 5.0	50	EI 60 (E 90)	EI 60 (E 90)	EI 60 (E 90)	EI 60 (E 90)
63	5.1 – 6.6	50	EI 60 (E 60)	EI 60 (E 60)	-	-
75	2.5 – 5.9	30	EI 60 (E 90)	EI 60 (E 90)	-	-
75	2.5 – 5.4	50	EI 60 (E 90)	EI 60 (E 90)	EI 60 (E 90)	EI 60 (E 90)
75	5.5 – 7.6	50	EI 60 (E 60)	EI 60 (E 60)	-	-
82	2.7 – 6.0	30	EI 60 (E 90)	EI 60 (E 90)	-	-
82	2.7 – 5.6	50	EI 60 (E 90)	EI 60 (E 90)	EI 60 (E 90)	EI 60 (E 90)
82	5.7 – 8.2	50	EI 60 (E 60)	EI 60 (E 60)	-	-
90	2.9 – 6.1	30	EI 60 (E 90)	EI 60 (E 90)	-	-
90	2.9 – 5.9	50	EI 60 (E 90)	EI 60 (E 90)	EI 60 (E 90)	EI 60 (E 90)
90	6.0 – 8.9	50	EI 60 (E 60)	EI 60 (E 60)	-	-
110	3.4 – 6.3	30	EI 60 (E 90)	EI 60 (E 90)	-	-
110	3.4 – 6.6	50	EI 60 (E 90)	EI 60 (E 90)	EI 60 (E 90)	EI 60 (E 90)
110	6.7 – 10.5	50	EI 60 (E 60)	EI 60 (E 60)	-	-
125	3.8 – 11.7	50	EI 60 (E 60)	EI 60 (E 60)	-	-
125	3.9 – 9.0	60	EI 60 (E 60)	EI 60 (E 60)	EI 60 (E 60)	EI 60 (E 60)
140	4.2 – 12.9	50	EI 60 (E 60)	EI 60 (E 60)	-	-
140	4.4 – 11.4	60	EI 60 (E 60)	EI 60 (E 60)	EI 60 (E 60)	EI 60 (E 60)
160	4.9 – 14.6	50	EI 60 (E 60)	EI 60 (E 60)	-	-
160	4.9 – 14.6	60	EI 60 (E 60)	EI 60 (E 60)	EI 60 (E 60)	EI 60 (E 60)

PVC & PE MUOVIPUTKET PALOLUOKKA EI 90 - 120

≥ 120MM KIPSILEVY-, TIILI- JA BETONISEINÄT



PVC-U & PVC-C Putket

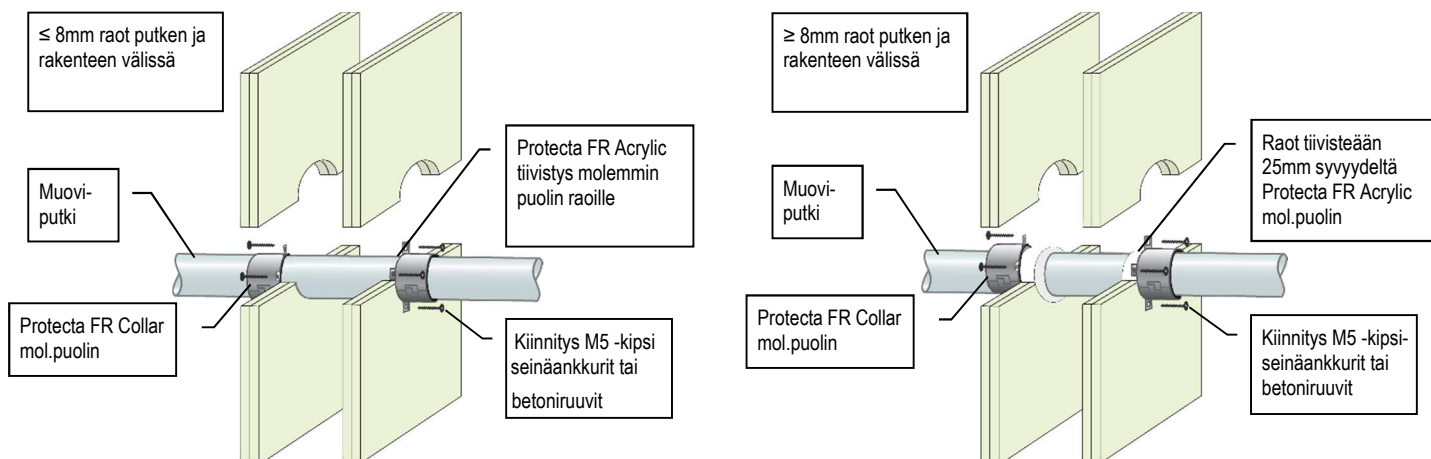
Putki ja mansetti tiedot			Paloluokitukset			
Putken halkaisija [mm]	Putken seinämä paksuus [mm]	Minimi mansetin korkeus [mm]	C/C	U/C	C/U	U/U
32	2.4 – 3.7	50	EI 120 (E 120)	-	-	-
40	2.4 – 3.7	50	EI 120 (E 120)	-	-	-
50	2.4 – 3.7	50	EI 120 (E 120)	-	-	-
55	2.4 – 3.9	50	EI 120 (E 120)	-	-	-
63	2.5 – 4.3	50	EI 120 (E 120)	-	-	-
75	2.5 – 4.9	50	EI 120 (E 120)	-	-	-
82	2.6 – 5.2	50	EI 120 (E 120)	-	-	-
90	2.6 – 5.6	50	EI 120 (E 120)	-	-	-
110	2.7 – 6.6	50	EI 120 (E 120)	-	-	-
125	3.1 – 7.5	60	EI 120 (E 120)	-	-	-
140	3.5 – 8.4	60	EI 120 (E 120)	-	-	-
160	4.0 – 9.5	60	EI 120 (E 120)	-	-	-

PE (LD-PE, MD-PE, HD-PE), ABS & SAN+PVC Putket

Putki ja mansetti tiedot			Paloluokitukset			
Putken halkaisija [mm]	Putken seinämä paksuus [mm]	Minimi mansetin korkeus [mm]	C/C	U/C	C/U	U/U
32	3.0 – 4.6	50	EI 120 (E 120)	-	-	-
40	3.0 – 4.6	50	EI 120 (E 120)	-	-	-
50	3.0 – 4.6	50	EI 120 (E 120)	-	-	-
55	3.1 – 5.0	50	EI 90 (E 120)	-	-	-
63	3.1 – 5.7	50	EI 90 (E 120)	-	-	-
75	3.2 – 6.8	50	EI 90 (E 120)	-	-	-
82	3.2 – 7.5	50	EI 90 (E 120)	-	-	-
90	3.3 – 8.2	50	EI 90 (E 120)	-	-	-
110	3.4 – 10.0	50	EI 90 (E 120)	-	-	-
110	3.4	50	EI 120 (E 120)	-	-	-
125	3.9 – 9.8	60	EI 90 (E 90)	-	-	-
140	4.4 – 9.7	60	EI 90 (E 90)	-	-	-
160	4.9 – 9.5	60	EI 90 (E 90)	-	-	-
160	9.5	60	EI 120 (E 120)	-	-	-

PP MUOVIPUTKET PALOLUOKKA EI 90 - 120

≥ 120MM KIPSILEVY-, TIILI- JA BETONISEINÄT

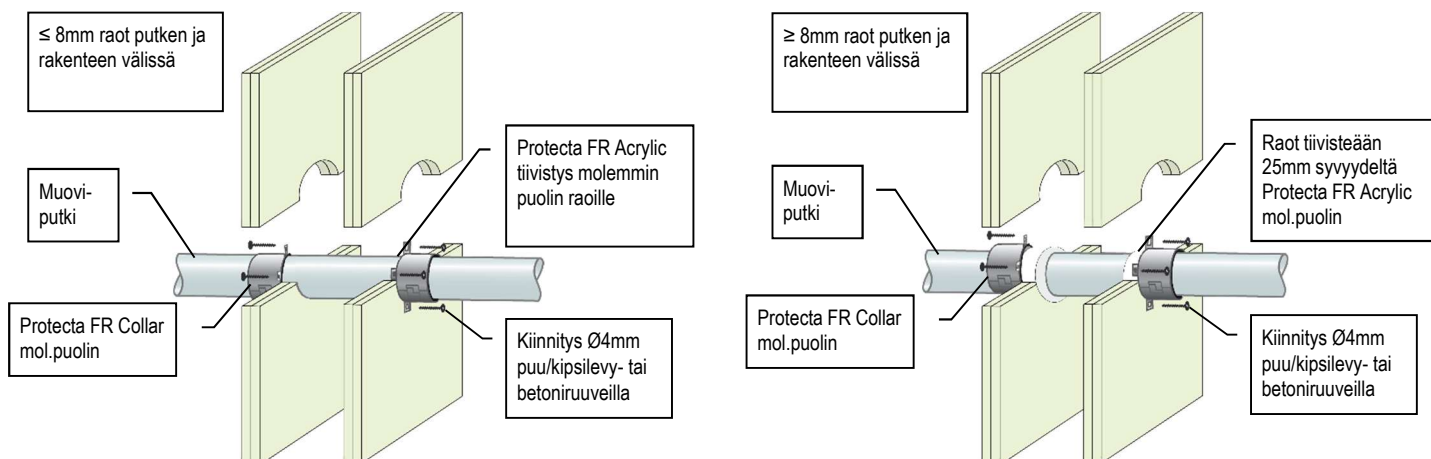


PP Putket

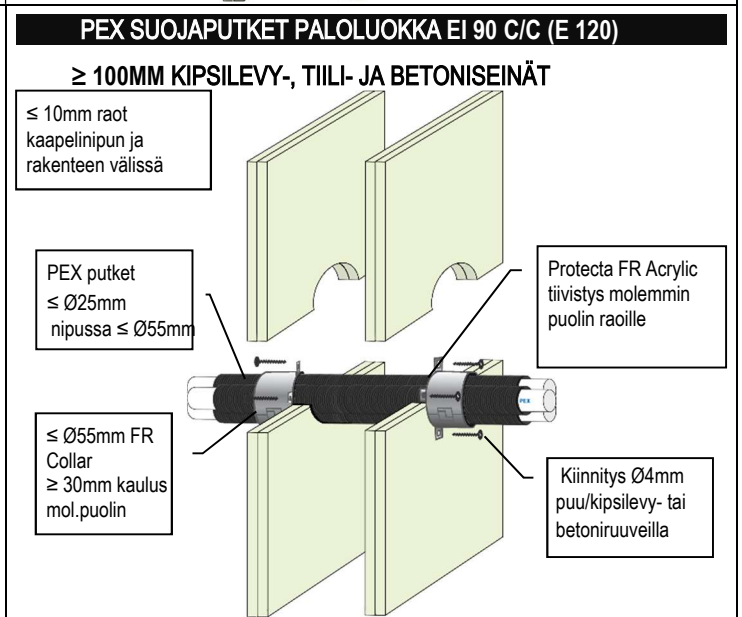
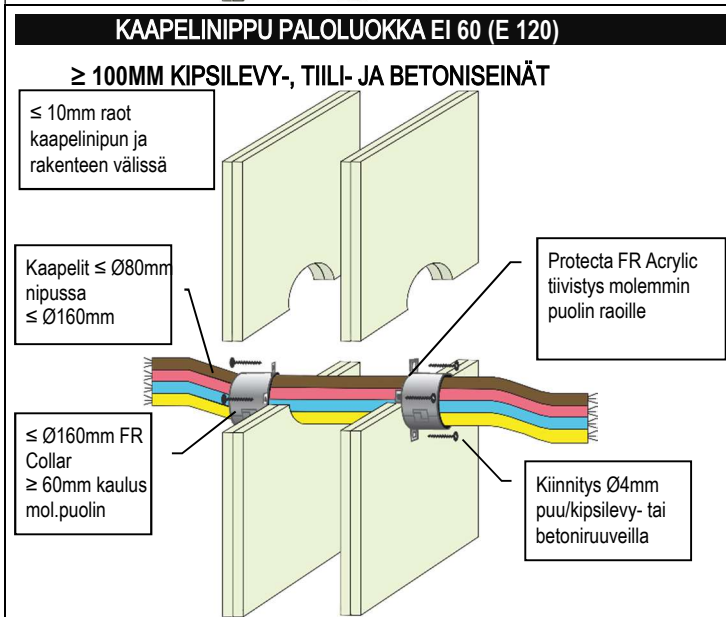
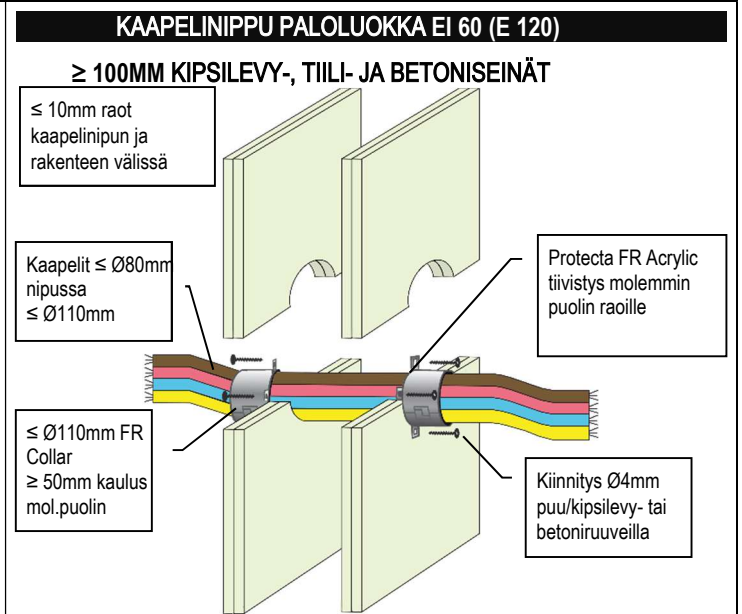
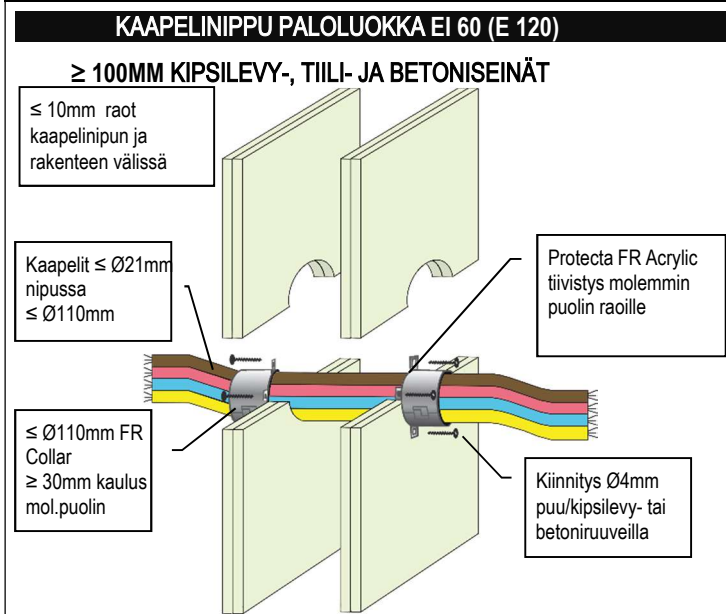
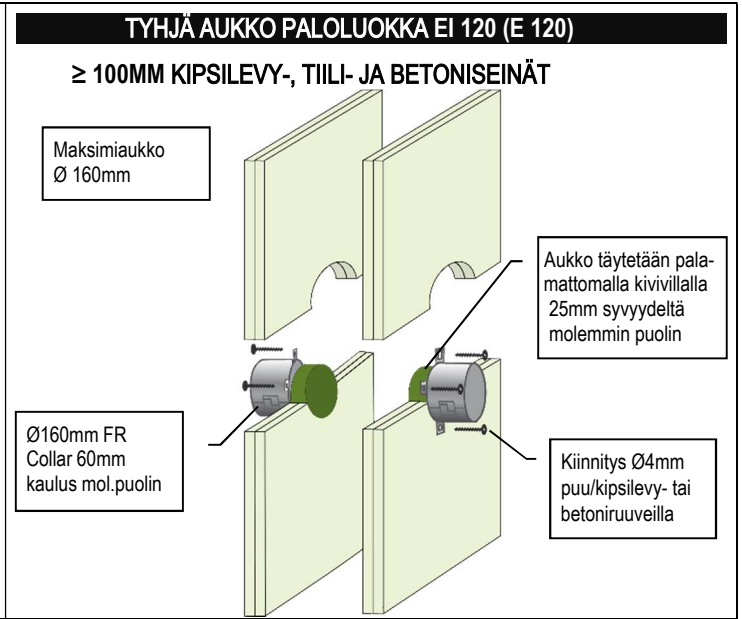
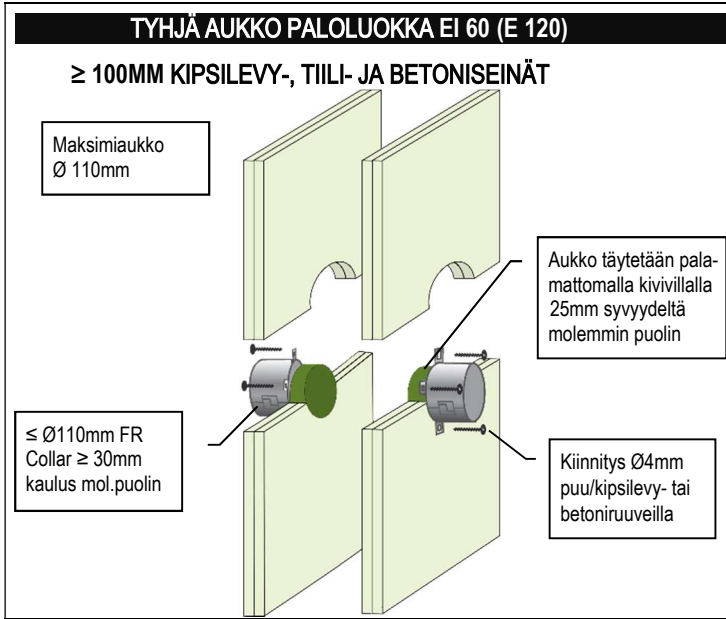
Putki ja mansetti tiedot			Paloluokitukset			
Putken halkaisija [mm]	Putken seinämä paksuus [mm]	Minimi mansetin korkeus [mm]	C/C	U/C	C/U	U/U
32	2.9 – 4.6	50	EI 120 (E 120)	-	-	-
40	2.9 – 4.6	50	EI 120 (E 120)	-	-	-
50	2.9 – 4.6	50	EI 120 (E 120)	-	-	-
55	2.9 – 5.0	50	EI 90 (E 120)	-	-	-
63	2.9 – 5.7	50	EI 90 (E 120)	-	-	-
75	2.8 – 6.8	50	EI 90 (E 120)	-	-	-
82	2.8 – 7.5	50	EI 90 (E 120)	-	-	-
90	2.8 – 8.2	50	EI 90 (E 120)	-	-	-
110	2.7 – 10.0	50	EI 90 (E 120)	-	-	-
125	3.3 – 11.3	60	EI 90 (E 120)	-	-	-
140	4.0 – 12.8	60	EI 90 (E 120)	-	-	-
160	4.9 – 14.6	60	EI 120 (E 120)	-	-	-

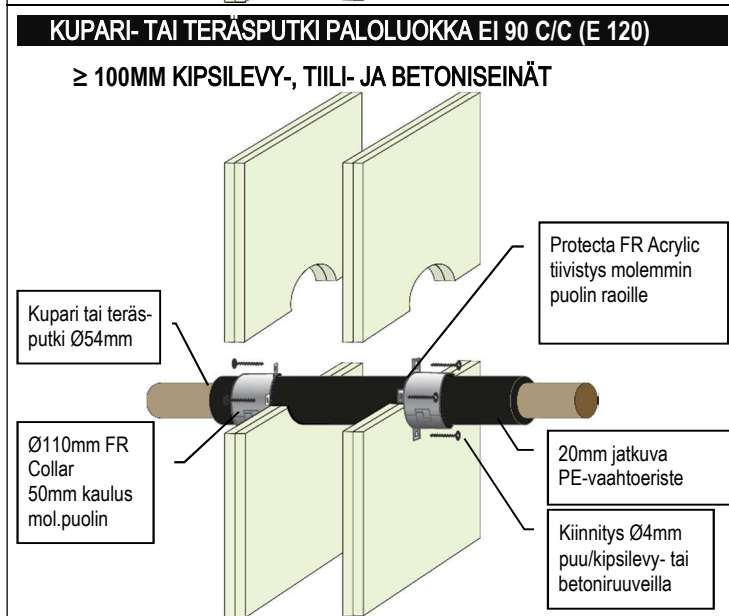
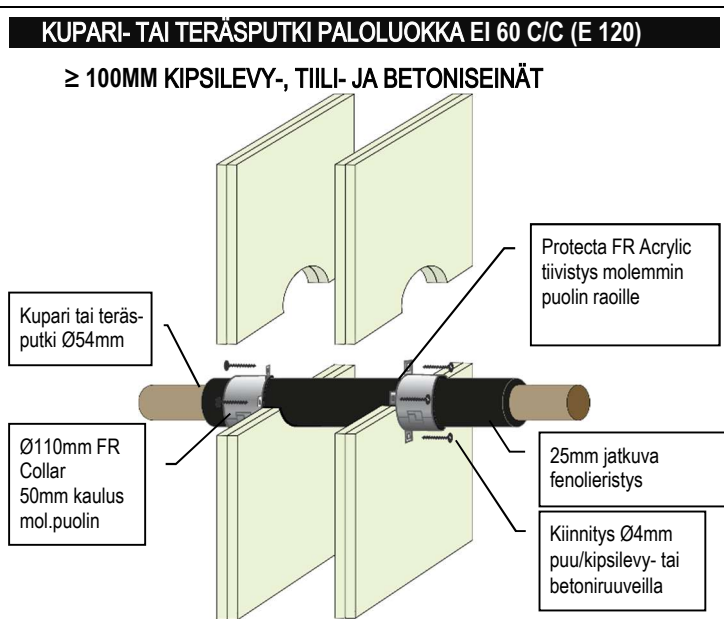
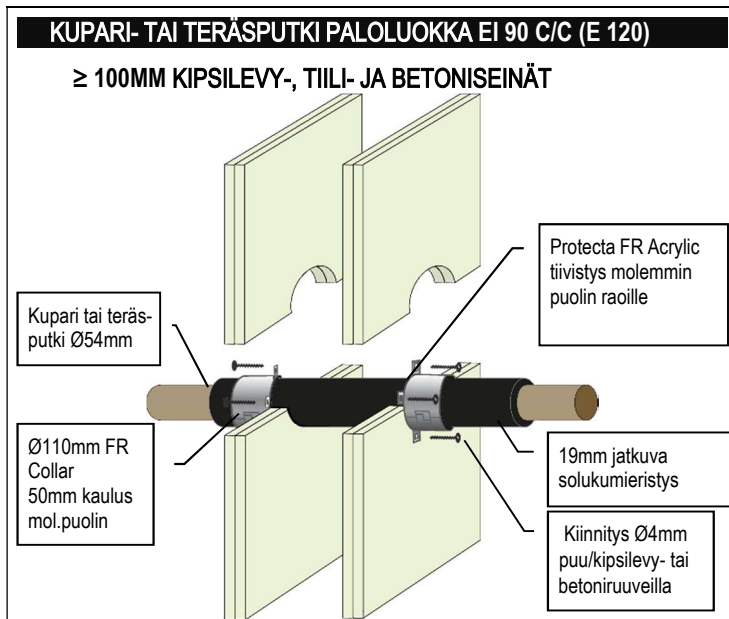
VIEMÄRIPUTKET PALOLUOKKA EI 0 - 120

≥ 100MM KIPSILEVY-, TIILI- JA BETONISEINÄT



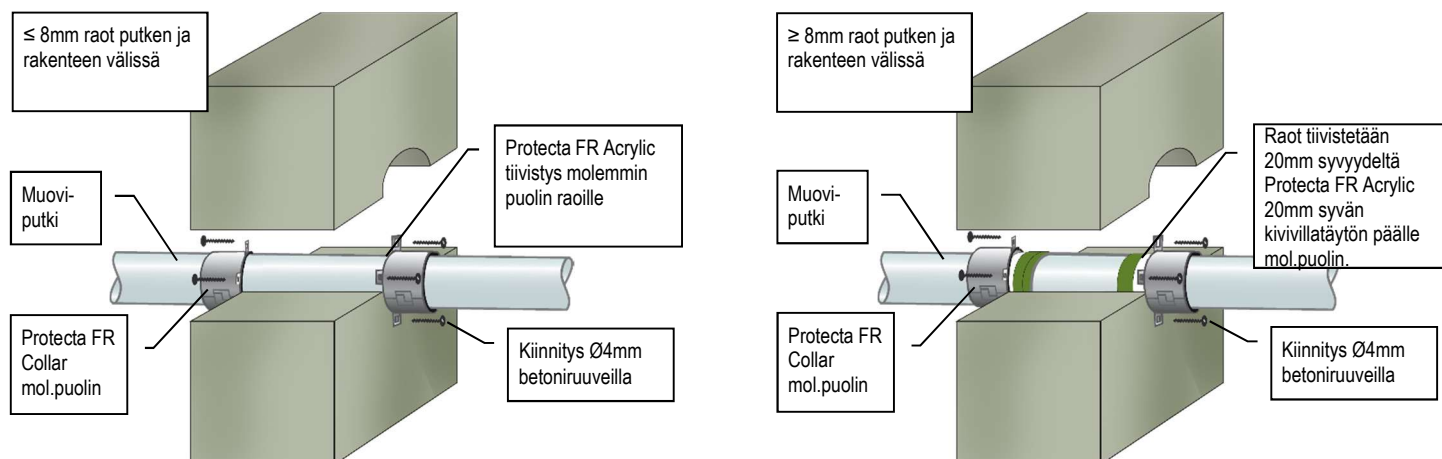
Viemäriputket						
Putki ja mansetti tiedot			Paloluokitukset			
Putki	Putken seinämä halkaisija [mm]	Minimi mansetin korkeus [mm]	C/C	U/C	C/U	U/U
Aquatherm Green SDR9	32	30	EI 120 (E 120)	-	-	-
	40 – 50	50	EI 120 (E 120)	-	-	-
	63 – 110	50	EI 60 (E 120)	-	-	-
BluePower	32 – 50	50	EI 90 (E 120)	EI 90 (E 120)	EI 90 (E 120)	EI 90 (E 120)
	75 – 110	50	EI 60 (E 120)	EI 60 (E 120)	EI 60 (E 120)	-
	125	60	EI 60 (E 60)	EI 60 (E 60)	EI 60 (E 60)	-
	160	60	EI 90 (E 90)	EI 90 (E 90)	EI 90 (E 90)	-
Geberit Silent-PP	32 – 50	50	EI 120 (E 120)	EI 120 (E 120)	EI 120 (E 120)	EI 120 (E 120)
	75 – 110	50	EI 60 (E 120)	EI 60 (E 120)	EI 60 (E 120)	EI 60 (E 120)
Polo-Kal NG pipes	32 – 50	50	EI 120 (E 120)	EI 120 (E 120)	EI 120 (E 120)	EI 120 (E 120)
	75 – 110	50	EI 90 (E 120)	EI 90 (E 120)	EI 90 (E 120)	EI 90 (E 120)
	125	60	EI 120 (E 120)	EI 120 (E 120)	(E 120)	(E 120)
	160	60	EI 120 (E 120)	EI 120 (E 120)	EI 120 (E 120)	EI 120 (E 120)
Rehau Raupiano Plus	40 – 50	50	EI 90 (E 120)	EI 90 (E 120)	EI 90 (E 120)	EI 90 (E 120)
	75 – 110	50	EI 60 (E 120)	EI 60 (E 120)	EI 60 (E 120)	EI 60 (E 120)
	125 – 160	60	EI 120 (E 120)	EI 120 (E 120)	EI 120 (E 120)	EI 120 (E 120)
Wavin SiTech	32 – 50	50	EI 120 (E 120)	EI 120 (E 120)	EI 120 (E 120)	EI 120 (E 120)
	75 – 110	50	EI 60 (E 120)	EI 60 (E 120)	EI 60 (E 120)	EI 60 (E 120)





PVC & PE MUOVIPUTKET PALOLUOKKA EI 60 - 240

≥ 150MM TIILI- JA BETONISEINÄT



PVC-U & PVC-C Putket

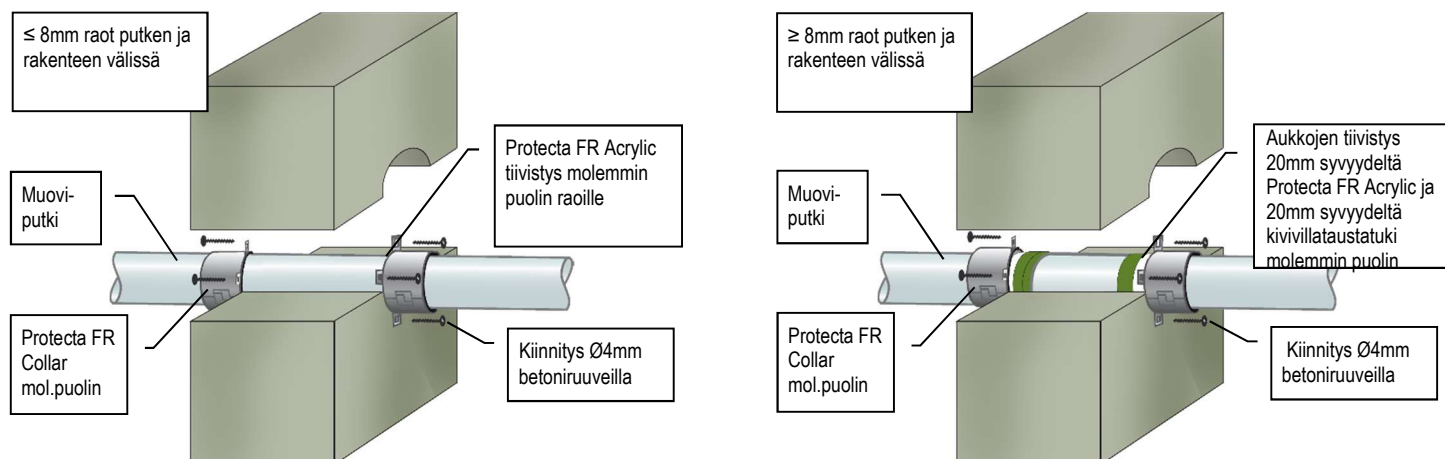
Putki ja mansetti tiedot			Paloluokitukset			
Putken halkaisija [mm]	Putken seinämä paksuus [mm]	Minimi mansetin korkeus [mm]	C/C	U/C	C/U	U/U
32	2.0 – 3.7	50	EI 180 (E 240)	EI 180 (E 240)	EI 180 (E 240)	EI 180 (E 240)
40	2.0 – 3.7	50	EI 180 (E 240)	EI 180 (E 240)	EI 180 (E 240)	EI 180 (E 240)
50	2.0 – 3.7	50	EI 180 (E 240)	EI 180 (E 240)	EI 180 (E 240)	EI 180 (E 240)
55	2.1 – 3.9	50	EI 180 (E 180)	EI 180 (E 180)	EI 180 (E 180)	EI 180 (E 180)
63	2.2 – 4.3	50	EI 180 (E 180)	EI 180 (E 180)	EI 180 (E 180)	EI 180 (E 180)
75	2.3 – 4.9	50	EI 180 (E 180)	EI 180 (E 180)	EI 180 (E 180)	EI 180 (E 180)
82	2.4 – 5.2	50	EI 180 (E 180)	EI 180 (E 180)	EI 180 (E 180)	EI 180 (E 180)
90	2.5 – 5.6	50	EI 180 (E 180)	EI 180 (E 180)	EI 180 (E 180)	EI 180 (E 180)
110	2.7 – 6.6	50	EI 180 (E 180)	EI 180 (E 180)	EI 180 (E 180)	EI 180 (E 180)
125	3.1 – 7.5	60	EI 240 (E 240)	EI 240 (E 240)	EI 240 (E 240)	EI 240 (E 240)
140	3.5 – 8.4	60	EI 240 (E 240)	EI 240 (E 240)	EI 240 (E 240)	EI 240 (E 240)
160	4.0 – 9.5	60	EI 240 (E 240)	EI 240 (E 240)	EI 240 (E 240)	EI 240 (E 240)
315	9.2	75	EI 120 (E 120)	-	-	-

PE (LD-PE, MD-PE, HD-PE), ABS & SAN+PVC Putket

Putki ja mansetti tiedot			Paloluokitukset			
Putken halkaisija [mm]	Putken seinämä paksuus [mm]	Minimi mansetin korkeus [mm]	C/C	U/C	C/U	U/U
32	3.0 – 4.6	50	EI 240 (E 240)	EI 240 (E 240)	EI 240 (E 240)	EI 240 (E 240)
40	3.0 – 4.6	50	EI 240 (E 240)	EI 240 (E 240)	EI 240 (E 240)	EI 240 (E 240)
50	3.0 – 4.6	50	EI 240 (E 240)	EI 240 (E 240)	EI 240 (E 240)	EI 240 (E 240)
55	3.1 – 4.5	50	EI 180 (E 240)	EI 180 (E 240)	EI 180 (E 240)	EI 180 (E 240)
63	3.1 – 4.3	50	EI 180 (E 240)	EI 180 (E 240)	EI 180 (E 240)	EI 180 (E 240)
75	3.2 – 4.1	50	EI 180 (E 240)	EI 180 (E 240)	EI 180 (E 240)	EI 180 (E 240)
82	3.3 – 3.9	50	EI 180 (E 240)	EI 180 (E 240)	EI 180 (E 240)	EI 180 (E 240)
90	3.3 – 3.8	50	EI 180 (E 240)	EI 180 (E 240)	EI 180 (E 240)	EI 180 (E 240)
110	3.4	50	EI 180 (E 240)	EI 180 (E 240)	EI 180 (E 240)	EI 180 (E 240)
125	3.9 – 5.2	60	EI 180 (E 180)	EI 180 (E 180)	EI 180 (E 180)	EI 180 (E 180)
140	4.3 – 7.0	60	EI 180 (E 180)	EI 180 (E 180)	EI 180 (E 180)	EI 180 (E 180)
160	4.9 – 9.5	60	EI 180 (E 180)	EI 180 (E 180)	EI 180 (E 180)	EI 180 (E 180)
200	18.2	75	EI 60 (E 60)	-	-	-
250	22.7	75	EI 90 (E 120)	-	-	-

PP MUOVIPUTKET PALOLUOKKA EI 60 - 240

≥ 150MM TIILI- JA BETONISEINÄT

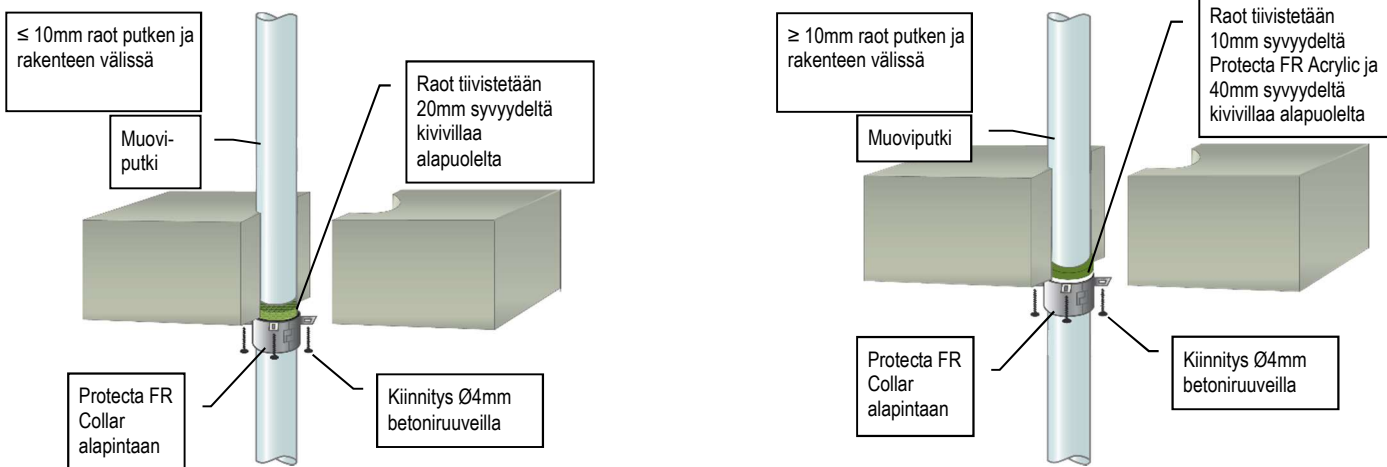


PP Putket

Putki ja mansetti tiedot			Paloluokitukset			
Putken halkaisija [mm]	Putken seinämä paksuus [mm]	Minimi mansetin korkeus [mm]	C/C	U/C	C/U	U/U
32	1.6 – 5.5	30	EI 240 (E 240)	EI 240 (E 240)	EI 240 (E 240)	EI 240 (E 240)
40	1.6 – 5.5	30	EI 240 (E 240)	EI 240 (E 240)	EI 240 (E 240)	EI 240 (E 240)
50	1.6 – 5.5	30	EI 240 (E 240)	EI 240 (E 240)	EI 240 (E 240)	EI 240 (E 240)
55	1.7 – 5.6	50	EI 240 (E 240)	EI 240 (E 240)	EI 90 (E 240)	EI 90 (E 240)
55	5.7 – 5.9	50	EI 240 (E 240)	EI 240 (E 240)	EI 60 (E 240)	EI 60 (E 240)
63	1.8 – 5.7	50	EI 240 (E 240)	EI 240 (E 240)	EI 90 (E 240)	EI 90 (E 240)
63	5.8 – 6.5	50	EI 240 (E 240)	EI 240 (E 240)	EI 60 (E 240)	EI 60 (E 240)
75	2.0 – 5.9	50	EI 240 (E 240)	EI 240 (E 240)	EI 90 (E 240)	EI 90 (E 240)
75	6.0 – 7.3	50	EI 240 (E 240)	EI 240 (E 240)	EI 60 (E 240)	EI 60 (E 240)
82	2.1 – 6.0	50	EI 240 (E 240)	EI 240 (E 240)	EI 90 (E 240)	EI 90 (E 240)
82	6.1 – 7.9	50	EI 240 (E 240)	EI 240 (E 240)	EI 60 (E 240)	EI 60 (E 240)
90	2.3 – 6.1	50	EI 240 (E 240)	EI 240 (E 240)	EI 90 (E 240)	EI 90 (E 240)
90	6.2 – 8.5	50	EI 240 (E 240)	EI 240 (E 240)	EI 60 (E 240)	EI 60 (E 240)
110	2.7 – 6.3	50	EI 240 (E 240)	EI 240 (E 240)	EI 90 (E 240)	EI 90 (E 240)
110	6.4 – 10.0	50	EI 240 (E 240)	EI 240 (E 240)	EI 60 (E 240)	EI 60 (E 240)
125	3.3 – 11.4	60	EI 180 (E 240)	EI 180 (E 240)	EI 60 (E 240)	EI 60 (E 240)
140	4.0 – 12.8	60	EI 180 (E 240)	EI 180 (E 240)	EI 60 (E 240)	EI 60 (E 240)
160	4.9 – 14.6	60	EI 180 (E 240)	EI 180 (E 240)	EI 180 (E 240)	EI 180 (E 240)

PVC MUOVIPUTKET PALOLUOKKA EI 60 - 120

KIINTEÄT LAATAT



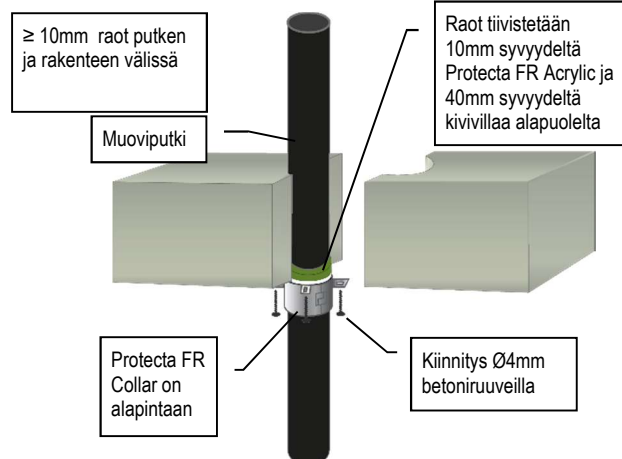
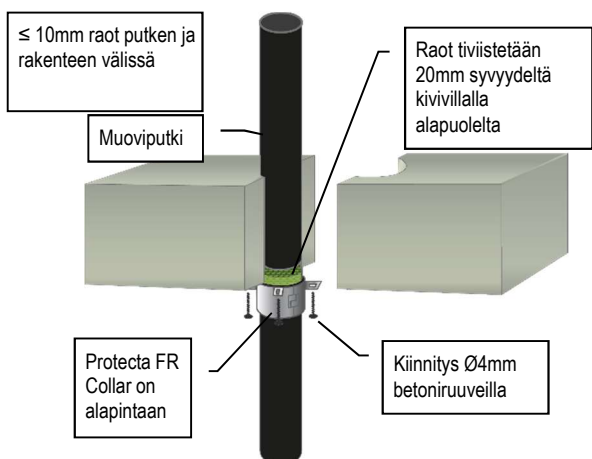
PVC-U & PVC-C Putket

Putki ja mansetti tiedot			Paloluokitukset			
Putken halkaisija [mm]	Putken seinämä paksuus [mm]	Minimi mansetin korkeus [mm]	C/C	U/C	C/U	U/U
32	1.9 – 3.7	30	EI 60 (E 90)	EI 60 (E 90)	EI 60 (E 90)	EI 60 (E 90)
32	2.0 – 3.7	50	EI 120 (E 120)	EI 120 (E 120)	EI 60 (E 90)	EI 60 (E 90)
40	1.9 – 3.7	30	EI 60 (E 90)	EI 60 (E 90)	EI 60 (E 90)	EI 60 (E 90)
40	2.0 – 3.7	50	EI 120 (E 120)	EI 120 (E 120)	EI 60 (E 90)	EI 60 (E 90)
50	2.0 – 3.7	30	EI 60 (E 90)	EI 60 (E 90)	EI 60 (E 90)	EI 60 (E 90)
50	2.0 – 3.7	50	EI 120 (E 120)	EI 120 (E 120)	EI 60 (E 90)	EI 60 (E 90)
55	2.1 – 3.9	30	EI 60 (E 60)	EI 60 (E 60)	EI 60 (E 60)	EI 60 (E 60)
55	2.1 – 2.3	50	EI 120 (E 120)	EI 60 (E 60)	EI 60 (E 60)	EI 60 (E 60)
55	2.4 – 3.9	50	EI 120 (E 120)	EI 120 (E 120)	EI 60 (E 60)	EI 60 (E 60)
63	2.2 – 4.3	30	EI 60 (E 60)	EI 60 (E 60)	EI 60 (E 60)	EI 60 (E 60)
63	2.2 – 2.9	50	EI 120 (E 120)	EI 60 (E 60)	EI 60 (E 60)	EI 60 (E 60)
63	3.0 – 4.3	50	EI 120 (E 120)	EI 120 (E 120)	EI 60 (E 60)	EI 60 (E 60)
75	2.5 – 4.9	30	EI 60 (E 60)	EI 60 (E 60)	EI 60 (E 60)	EI 60 (E 60)
75	2.3 – 3.7	50	EI 120 (E 120)	EI 60 (E 60)	EI 60 (E 60)	-
75	3.8 – 4.8	50	EI 120 (E 120)	EI 120 (E 120)	EI 60 (E 60)	EI 60 (E 60)
82	2.6 – 5.2	30	EI 60 (E 60)	EI 60 (E 60)	EI 60 (E 60)	EI 60 (E 60)
82	2.4 – 4.2	50	EI 120 (E 120)	EI 60 (E 60)	EI 60 (E 60)	-
82	4.3 – 5.1	50	EI 120 (E 120)	EI 120 (E 120)	EI 60 (E 60)	EI 60 (E 60)
90	2.8 – 5.6	30	EI 60 (E 60)	EI 60 (E 60)	EI 60 (E 60)	EI 60 (E 60)
90	2.5 – 4.8	50	EI 120 (E 120)	EI 60 (E 60)	EI 60 (E 60)	-
90	4.9 – 5.4	50	EI 120 (E 120)	EI 120 (E 120)	EI 60 (E 60)	EI 60 (E 60)
110	3.2 – 6.6	30	EI 60 (E 60)	EI 60 (E 60)	EI 60 (E 60)	EI 60 (E 60)
110	2.7 – 6.3	50	EI 120 (E 120)	EI 90 (E 120)	EI 60 (E 60)	-
125	2.9 – 7.6	50	EI 90 (E 120)	EI 90 (E 120)	-	-
125	3.2 – 5.5	60	EI 90 (E 120)	EI 90 (E 120)	EI 60 (E 60)	EI 60 (E 60)
125	5.6 – 7.3	60	EI 120 (E 120)	EI 120 (E 120)	EI 60 (E 60)	EI 60 (E 60)
140	3.0 – 8.4	50	EI 90 (E 120)	EI 90 (E 120)	-	-
140	3.2 – 4.9	60	EI 90 (E 120)	EI 90 (E 120)	EI 60 (E 60)	EI 60 (E 60)
140	5.0 – 8.2	60	EI 120 (E 120)	EI 120 (E 120)	EI 60 (E 60)	EI 60 (E 60)
160	3.2 – 9.5	50	EI 90 (E 180)	EI 90 (E 180)	-	-
160	3.2 – 3.9	60	EI 90 (E 180)	EI 90 (E 180)	EI 60 (E 60)	EI 60 (E 60)
160	4.0 – 9.5	60	EI 120 (E 180)	EI 120 (E 180)	EI 60 (E 60)	EI 60 (E 60)
200	4.9 – 11.9	60	EI 60 (E 120)	-	-	-
250	6.1 – 11.9	75	EI 60 (E 60)	-	-	-
315	7.7 – 12.1	75	EI 60 (E 60)	-	-	-
400	15.3	100	EI 60 (E 60)	-	-	-

Some additional pipe wall thicknesses can be found in the ETA on pages 50 and 54.

PE MUOVIPUTKET PALOLUOKKA EI 60 - 240

KIINTEÄT LAATAT

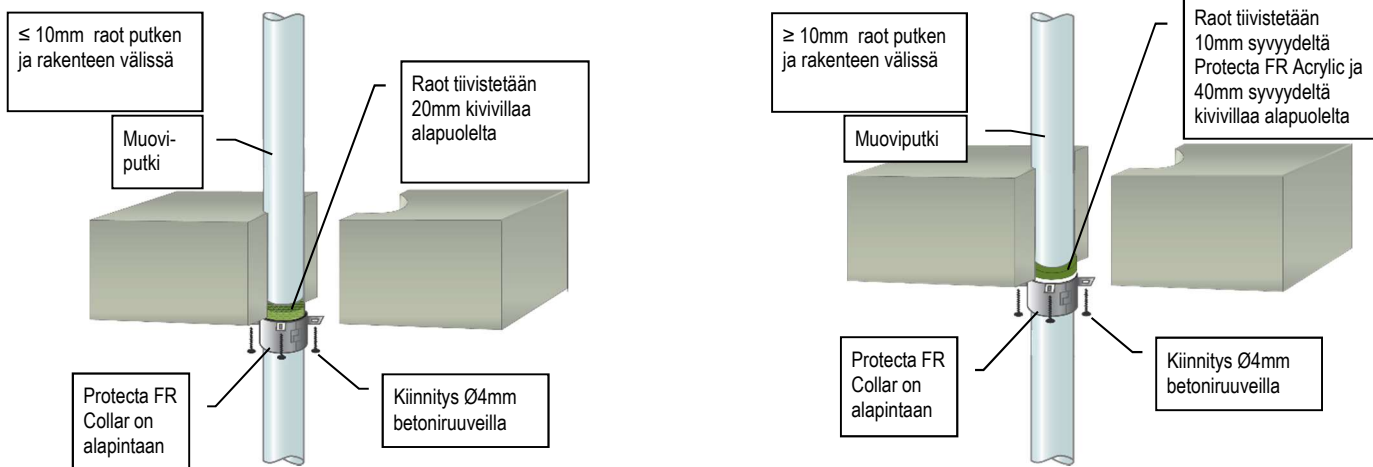


PE (LD-PE, MD-PE, HD-PE), ABS & SAN+PVC Putket

Putki ja mansetti tiedot			Paloluokitukset			
Putken halkaisija [mm]	Putken seinämä paksuus [mm]	Minimi mansetin korkeus [mm]	C/C	U/C	C/U	U/U
32	3.0 – 4.6	30	EI 60 (E 60)	EI 60 (E 60)	EI 60 (E 60)	EI 60 (E 60)
32	3.0 – 4.6	50	EI 240 (E 240)	EI 240 (E 240)	EI 60 (E 60)	EI 60 (E 60)
32	3.0	50	EI 240 (E 240)	EI 240 (E 240)	EI 240 (E 240)	EI 240 (E 240)
40	3.0 – 4.6	30	EI 60 (E 60)	EI 60 (E 60)	EI 60 (E 60)	EI 60 (E 60)
40	3.0 – 4.6	50	EI 240 (E 240)	EI 240 (E 240)	EI 60 (E 60)	EI 60 (E 60)
40	3.0	50	EI 240 (E 240)	EI 240 (E 240)	EI 240 (E 240)	EI 240 (E 240)
50	3.0 – 4.6	30	EI 60 (E 60)	EI 60 (E 60)	EI 60 (E 60)	EI 60 (E 60)
50	3.0 – 4.6	50	EI 240 (E 240)	EI 240 (E 240)	EI 60 (E 60)	EI 60 (E 60)
50	3.0	50	EI 240 (E 240)	EI 240 (E 240)	EI 240 (E 240)	EI 240 (E 240)
55	3.0 – 5.2	30	EI 60 (E 60)	EI 60 (E 60)	EI 60 (E 60)	EI 60 (E 60)
55	3.1 – 5.0	50	EI 120 (E 120)	EI 120 (E 120)	EI 60 (E 60)	EI 60 (E 60)
63	3.0 – 5.9	30	EI 60 (E 60)	EI 60 (E 60)	-	-
63	3.1 – 5.8	50	EI 120 (E 120)	EI 120 (E 120)	EI 60 (E 60)	EI 60 (E 60)
75	3.1 – 6.9	30	EI 60 (E 60)	EI 60 (E 60)	-	-
75	3.2 – 6.9	50	EI 120 (E 120)	EI 120 (E 120)	EI 60 (E 60)	EI 60 (E 60)
82	3.1 – 7.6	30	EI 60 (E 60)	EI 60 (E 60)	-	-
82	3.3 – 7.5	50	EI 120 (E 120)	EI 120 (E 120)	EI 60 (E 60)	EI 60 (E 60)
90	3.2 – 8.3	30	EI 60 (E 60)	EI 60 (E 60)	-	-
90	3.3 – 8.2	50	EI 120 (E 120)	EI 120 (E 120)	EI 60 (E 60)	EI 60 (E 60)
110	3.4 – 9.9	30	EI 60 (E 60)	EI 60 (E 60)	-	-
110	10.0	30	EI 180 (E 180)	EI 180 (E 180)	-	-
110	3.4 – 10.0	50	EI 120 (E 120)	EI 120 (E 120)	EI 60 (E 60)	EI 60 (E 60)
125	3.9 – 11.3	50	EI 120 (E 120)	EI 120 (E 120)	-	-
125	3.9 – 11.3	60	EI 120 (E 120)	EI 120 (E 120)	EI 60 (E 60)	EI 60 (E 60)
140	4.3 – 12.7	50	EI 120 (E 120)	EI 120 (E 120)	-	-
140	4.3 – 12.7	60	EI 120 (E 120)	EI 120 (E 120)	EI 60 (E 60)	EI 60 (E 60)
160	4.9 – 14.7	50	EI 120 (E 180)	EI 120 (E 180)	-	-
160	4.9 – 14.6	60	EI 120 (E 180)	EI 120 (E 180)	EI 60 (E 60)	EI 60 (E 60)
200	6.2 – 18.2	60	EI 120 (E 240)	-	-	-
250	11.5 – 18.4	75	EI 240 (E 240)	-	-	-
315	18.7	75	EI 240 (E 240)	-	-	-
400	36.3	100	EI 90 (E 90)	-	-	-

PP MUOVIPUTKET PALOLUOKKA EI 30 - 240

KIINTEÄT LAATAT

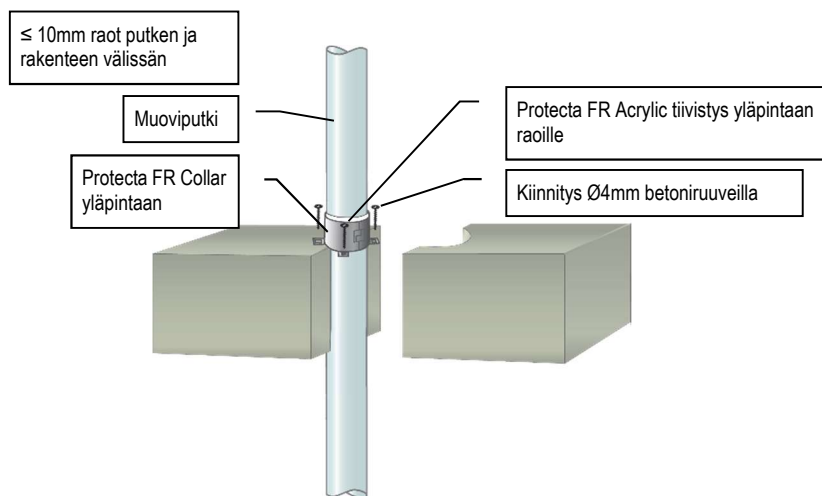


Putki ja mansetti tiedot			PP Putket			
Putken halkaisija [mm]	Putken seinämä paksuus [mm]	Minimi mansetin korkeus [mm]	Paloluokitukset			
			C/C	U/C	C/U	U/U
32	1.8 – 4.6	30	EI 120 (E 120)	EI 120 (E 120)	EI 120 (E 120)	EI 120 (E 120)
40	1.8 – 4.6	30	EI 120 (E 120)	EI 120 (E 120)	EI 120 (E 120)	EI 120 (E 120)
50	1.8 – 4.6	30	EI 120 (E 120)	EI 120 (E 120)	EI 120 (E 120)	EI 120 (E 120)
50	2.9	50	EI 240 (E 240)	EI 240 (E 240)	EI 240 (E 240)	EI 240 (E 240)
55	1.9 – 4.8	50	EI 120 (E 120)	EI 120 (E 120)	EI 60 (E 60)	EI 60 (E 60)
55	4.9 – 5.1	50	EI 60 (E 60)	EI 60 (E 60)	-	-
63	2.0 – 5.0	50	EI 120 (E 120)	EI 120 (E 120)	EI 60 (E 60)	EI 60 (E 60)
63	5.1 – 5.8	50	EI 60 (E 60)	EI 60 (E 60)	-	-
75	2.2 – 5.4	50	EI 120 (E 120)	EI 120 (E 120)	EI 60 (E 60)	EI 60 (E 60)
75	5.5 – 6.9	50	EI 60 (E 60)	EI 60 (E 60)	-	-
82	2.3 – 5.6	50	EI 120 (E 120)	EI 120 (E 120)	EI 60 (E 60)	EI 60 (E 60)
82	5.7 – 7.5	50	EI 60 (E 60)	EI 60 (E 60)	-	-
90	2.4 – 5.9	50	EI 120 (E 120)	EI 120 (E 120)	EI 60 (E 60)	EI 60 (E 60)
90	6.0 – 8.2	50	EI 60 (E 60)	EI 60 (E 60)	-	-
110	2.7 – 6.6	50	EI 120 (E 120)	EI 120 (E 120)	EI 60 (E 60)	EI 60 (E 60)
110	6.7 – 10.1	50	EI 60 (E 60)	EI 60 (E 60)	-	-
125	4.7 – 11.4	50	EI 60 (E 60)	EI 60 (E 60)	-	-
125	3.4 – 3.5	60	EI 120 (E 120)	EI 120 (E 120)	-	-
125	3.6 – 8.9	60	EI 120 (E 120)	EI 120 (E 120)	EI 60 (E 60)	EI 60 (E 60)
140	6.8 – 12.8	50	EI 60 (E 60)	EI 60 (E 60)	-	-
140	4.1 – 4.6	60	EI 120 (E 120)	EI 120 (E 120)	-	-
140	4.7 – 11.2	60	EI 120 (E 120)	EI 120 (E 120)	EI 60 (E 60)	EI 60 (E 60)
160	9.5 – 14.6	50	EI 60 (E 60)	EI 60 (E 60)	-	-
160	4.9 – 6.1	60	EI 180 (E 180)	EI 180 (E 180)	-	-
160	6.2 – 14.6	60	EI 180 (E 180)	EI 180 (E 180)	EI 60 (E 60)	EI 60 (E 60)
160	6.2	60	EI 180 (E 180)	EI 180 (E 180)	EI 90 (E 90)	EI 90 (E 90)
200	4.9 – 18.2	60	EI 120 (E 120)	-	-	-
250	15.1 – 22.7	75	EI 60 (E 60)	-	-	-
315	28.6	75	EI 60 (E 60)	-	-	-
400	9.8 – 22.7	100	EI 30 (E 30)	-	-	-

Additional pipe wall thicknesses can be found in the ETA on sivu 65.

PVC & PE MUOVIPUTKET PALOLUOKKA EI 60 - 240

KIINTEÄT LAATAT



PVC-U & PVC-C Putket

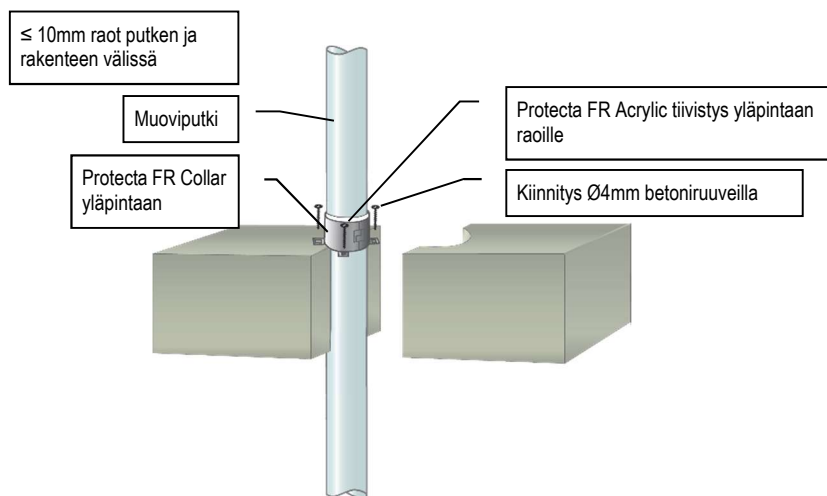
Putki ja mansetti tiedot			Paloluokitukset			
Putken halkaisija [mm]	Putken seinämä paksuus [mm]	Minimi mansetin korkeus [mm]	C/C	U/C	C/U	U/U
32	1.9 – 3.7	50	EI 240 (E 240)	EI 240 (E 240)	-	-
40	1.9 – 3.7	50	EI 240 (E 240)	EI 240 (E 240)	-	-
50	1.9 – 3.7	50	EI 240 (E 240)	EI 240 (E 240)	-	-
55	2.0 – 4.0	50	EI 120 (E 120)	EI 120 (E 120)	-	-
63	2.1 – 4.4	50	EI 120 (E 120)	EI 120 (E 120)	-	-
75	2.4 – 5.0	50	EI 120 (E 120)	EI 120 (E 120)	-	-
82	2.5 – 5.3	50	EI 120 (E 120)	EI 120 (E 120)	-	-
90	2.7 – 5.7	50	EI 120 (E 120)	EI 120 (E 120)	-	-
110	3.2 – 6.6	50	EI 120 (E 120)	EI 120 (E 120)	-	-
125	5.0 – 7.5	60	EI 180 (E 240)	EI 180 (E 240)	-	-
140	6.9 – 8.3	60	EI 180 (E 240)	EI 180 (E 240)	-	-
160	9.5	60	EI 180 (E 240)	EI 180 (E 240)	-	-

PE (LD-PE, MD-PE, HD-PE), ABS & SAN+PVC Putket

Putki ja mansetti tiedot			Paloluokitukset			
Putken halkaisija [mm]	Putken seinämä paksuus [mm]	Minimi mansetin korkeus [mm]	C/C	U/C	C/U	U/U
32	3.0 – 4.6	50	EI 240 (E 240)	EI 240 (E 240)	-	-
40	3.0 – 4.6	50	EI 240 (E 240)	EI 240 (E 240)	-	-
50	3.0 – 4.6	50	EI 240 (E 240)	EI 240 (E 240)	-	-
55	3.0 – 5.1	50	EI 60 (E 240)	EI 60 (E 240)	-	-
63	3.0 – 5.8	50	EI 60 (E 240)	EI 60 (E 240)	-	-
75	3.1 – 6.9	50	EI 60 (E 240)	EI 60 (E 240)	-	-
82	3.2 – 7.5	50	EI 60 (E 240)	EI 60 (E 240)	-	-
90	3.2 – 8.2	50	EI 60 (E 240)	EI 60 (E 240)	-	-
110	3.4 – 10.0	50	EI 60 (E 240)	EI 60 (E 240)	-	-
125	5.2 – 9.9	60	EI 60 (E 60)	EI 60 (E 60)	-	-
140	7.0 – 9.7	60	EI 60 (E 60)	EI 60 (E 60)	-	-
160	9.5	60	EI 60 (E 60)	EI 60 (E 60)	-	-

PP MUOVIPUTKET PALOLUOKKA EI 60 - 180

KIINTEÄT LAATAT

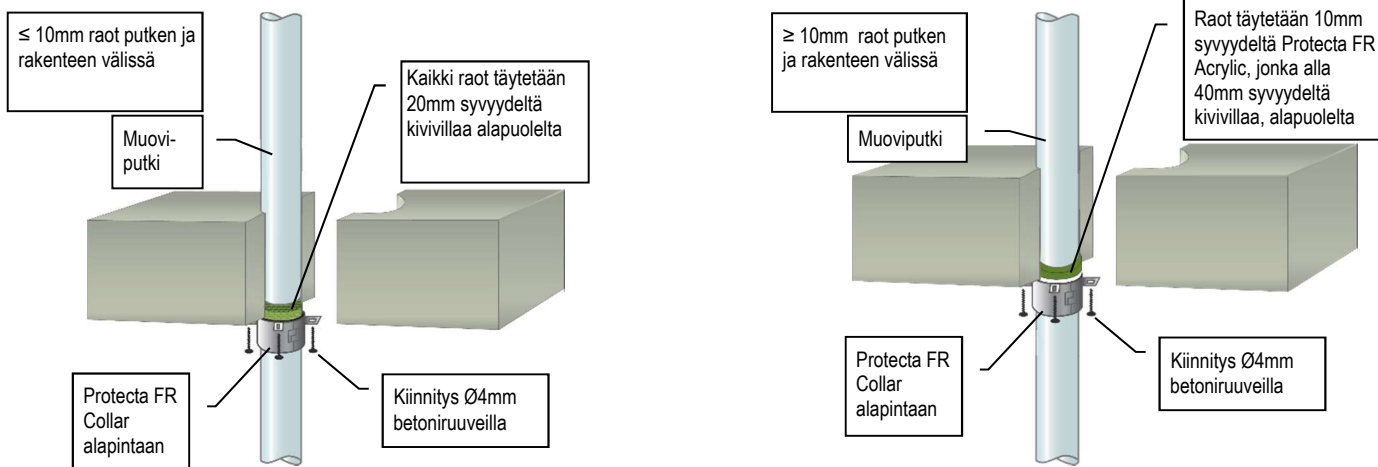


PP Putket

Putki ja mansetti tiedot			Paloluokitukset			
Putken halkaisija [mm]	Putken seinämä paksuus [mm]	Minimi mansetin korkeus [mm]	C/C	U/C	C/U	U/U
32	2.9 – 4.6	50	EI 180 (E 240)	EI 180 (E 240)	-	-
40	2.9 – 4.6	50	EI 180 (E 240)	EI 180 (E 240)	-	-
50	2.9 – 4.6	50	EI 180 (E 240)	EI 180 (E 240)	-	-
55	3.5 – 5.1	50	EI 90 (E 180)	EI 90 (E 180)	-	-
63	4.4 – 5.8	50	EI 90 (E 180)	EI 90 (E 180)	-	-
75	5.8 – 6.9	50	EI 90 (E 180)	EI 90 (E 180)	-	-
82	6.6 – 7.5	50	EI 90 (E 180)	EI 90 (E 180)	-	-
90	7.5 – 8.2	50	EI 90 (E 180)	EI 90 (E 180)	-	-
110	10.0	50	EI 90 (E 180)	EI 90 (E 180)	-	-
125	11.3	60	EI 60 (E 240)	EI 60 (E 240)	-	-
140	12.7	60	EI 60 (E 240)	EI 60 (E 240)	-	-
160	14.6	60	EI 60 (E 240)	EI 60 (E 240)	-	-

VIEMÄRIPUTKET PALOLUOKKA EI 60 - 240

KIINTEÄT LAATAT



Viemäriputket

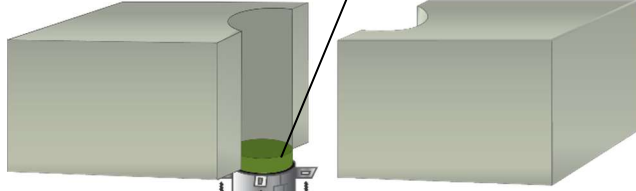
Putki ja mansetti tiedot			Paloluokitukset			
Putki	Putken seinämä halkaisija [mm]	Minimi mansetin korkeus[mm]	C/C	U/C	C/U	U/U
Aquatherm Green SDR9	32	30	EI 240 (E 240)	-	-	-
	40 – 50	50	EI 240 (E 240)	-	-	-
	63 – 110	50	EI 120 (E 120)	-	-	-
BluePower	32 – 50	50	EI 180 (E 180)	EI 180 (E 180)	EI 180 (E 180)	EI 180 (E 180)
	75 – 110	50	EI 180 (E 180)	EI 180 (E 180)	EI 180 (E 180)	-
	125	60	EI 180 (E 180)	EI 180 (E 180)	EI 180 (E 180)	-
	160	60	EI 240 (E 240)	EI 240 (E 240)	EI 240 (E 240)	-
Geberit Silent-PP	32 – 50	50	EI 240 (E 240)	EI 240 (E 240)	EI 240 (E 240)	EI 240 (E 240)
	75 – 110	50	EI 180 (E 180)	EI 180 (E 180)	EI 180 (E 180)	-
Polo-Kal NG pipes	32 – 50	50	EI 240 (E 240)	EI 240 (E 240)	EI 240 (E 240)	EI 240 (E 240)
	75 – 110	50	EI 240 (E 240)	EI 240 (E 240)	EI 240 (E 240)	-
	125	60	EI 240 (E 240)	EI 240 (E 240)	-	-
	160	60	EI 240 (E 240)	EI 240 (E 240)	(E 240)	-
Rehau Raupiano Plus	40 – 50	50	EI 240 (E 240)	EI 240 (E 240)	EI 240 (E 240)	EI 240 (E 240)
	75 – 110	50	EI 120 (E 120)	EI 120 (E 120)	EI 120 (E 120)	-
	125	60	EI 180 (E 180)	EI 180 (E 180)	EI 180 (E 180)	-
	160	60	EI 240 (E 240)	EI 240 (E 240)	(E 240)	-
Wavin SiTech	32 – 50	50	EI 240 (E 240)	EI 240 (E 240)	EI 240 (E 240)	EI 240 (E 240)
	75 – 110	50	EI 180 (E 180)	EI 180 (E 180)	EI 180 (E 180)	-

TYHJÄ AUKKO PALOLUOKKA EI 60 (E 240)

KIINTEÄT LAATAT

Maksimiauukko
Ø 55mm

Reikä on täytettävä
25mm syvyydeltä
kivivillalla alapuolelta



Ø55mm FR Collar
≥ 30mm korkea
alapintaan

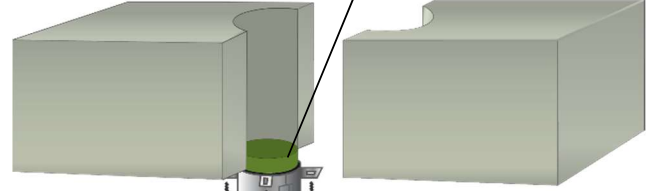
Kiinnitys Ø4mm
betoniruuveilla

TYHJÄ AUKKO PALOLUOKKA EI 120 (E 120)

KIINTEÄT LAATAT

Maksimiauukko
Ø 160mm

Reikä on täytettävä
25mm syvyydeltä
kivivillalla alapuolelta



Ø160mm FR Collar
60mm korkea
alapintaan

Kiinnitys Ø4mm
betoniruuveilla

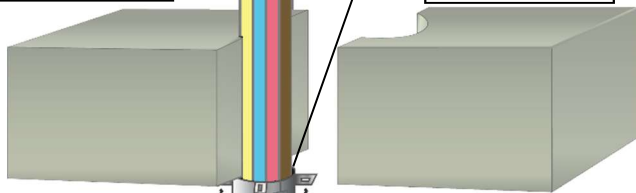
KAAPELINIPPU PALOLUOKKA EI 120 (E 120)

KIINTEÄT LAATAT

≤ 10mm raot
kaapelinipun ja
rakenteen välissä

Kaapelit ≤ Ø21mm
nipussa ≤ Ø55mm

Protecta FR Acrylic
tiivistys alapintaan
raoille



≤ Ø55mm FR
Collar
≥ 30mm kaulus
alapintaan

Kiinnitys Ø4mm
betoniruuveilla

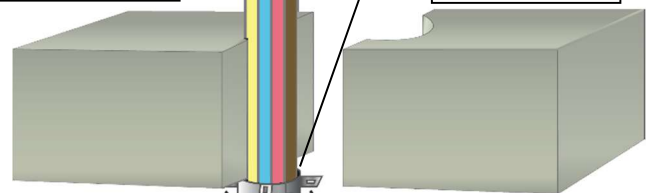
KAAPELINIPPU PALOLUOKKA EI 90 (E 90)

KIINTEÄT LAATAT

≤ 10mm raot
kaapelinipun ja
rakenteen välissä

Kaapelit ≤ Ø21mm
nipussa ≤ Ø100mm

Protecta FR Acrylic
tiivistys alapintaan
raoille



≤ Ø110mm FR
Collar
≥ 50mm kaulus
alapintaan

Kiinnitys Ø4mm
betoniruuveilla

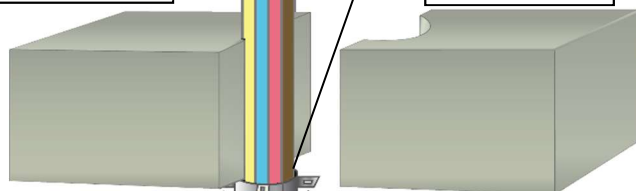
KAAPELINIPPU PALOLUOKKA EI 180 (E 180)

KIINTEÄT LAATAT

≤ 10mm raot
kaapelinipun ja
rakenteen välissä

Kaapelit ≤ Ø21mm
nipussa ≤ Ø160mm

Protecta FR Acrylic
tiivistys alapintaan
raoille



≤ Ø160mm FR
Collar
≥ 60mm kaulus
alapintaan

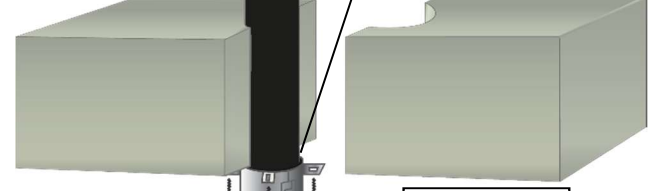
Kiinnitys Ø4mm
betoniruuveilla

KUPARI- TAI TERÄSPUTKI PALOLUOKKA EI 60 C/C (E 240)

KIINTEÄT LAATAT

Kupari- tai
teräsputki max
Ø54mm

Protecta FR Acrylic
tiivistys alapintaan
raoille



Ø110mm FR
Collar
50mm kaulus
alapintaan

Kiinnitys Ø4mm
betoniruuveilla

19mm jatkuva
solukumieristus