

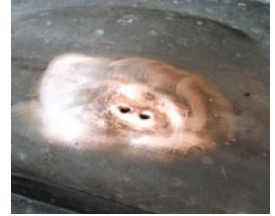
Enke Arctic Seal

Asennusohje



1. Tiivistettävän alueen puhdistus

Puhdista tiivistettävä alue huolella. Poista roskat, ruoste ja vesi pois. Yritä saada tiivistettävä alue mahdollisimman kuivaksi, se parantaa aina tarttuvuutta. Tuotetta voi asentaa kostealle, mutta ei märälle pinnalle.



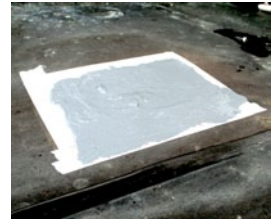
2. Rajaa tiivistettävä alue

Laita teippipala vuotavan kohdan/reiän päälle sekä rajaa alue teipillä ennen asennusta. Rajaamalla lopputulos on aina parempi ja siistimpi. Rajausta helpottaa myös mahdollisen Enkopur® takuutiivistyksen asennuksen myöhemmin.



3. Enke Arctic Seal asennus

Enke Arctic Seal asennus tehdään kahdessa vaiheessa. Ensimmäinen ohut harsokerros varmistaa tarttuvuuden ja toinen paksu kerros varmistaa tiivistyksen. Vaihe 1 ja vaihe 2 tehdään heti peräkkäin, jotta saadaan hyvä yhtenäinen asennus.



4. Enke Arctic Seal asennus on heti vesitiivis

Asennus on heti vesitiivis. Tarkista että aine on asennettu mahdollisimman tasaisesti, tasoita mahdolliset pystyssä olevat vahvikekuidut. Poista teippi heti ja varovaisesti. Asennus on valmis ja tiivis. Kuivumisaika on 1-3 päivää.



RoofTech
www.rooftech.fi

Ab RoofTech Finland Oy • Kilonkallio 5, 02610 Espoo

0400 188 796 • info@rooftech.fi

www.rooftech.fi • www.enkopur.fi • www.e-team.fi



Enke Arctic Seal asennus



3.1 Enke Arctic Seal ensimmäinen vaihe

Ensimmäinen kerros levitetään pensselillä voimakkaasti painamalla pintaa vasten. Levitä Enke Arctic Seal tiivistettävälle ja teipillä rajatulle alueelle.



3.2 Enke Arctic Seal toinen vaihe

Toinen kerros laitetaan heti kevyesti ensimmäisen kerroksen päälle. Aloita keskeltä ja levitä reilusti ainetta vähitellen reunaa kohti. Vältä levittämistä teipin päälle.



RoofTech
www.rooftech.fi

Ab RoofTech Finland Oy • Kilonkallio 5, 02610 Espoo

0400 188 796 • info@rooftech.fi

www.rooftech.fi • www.enkopur.fi • www.e-team.fi

