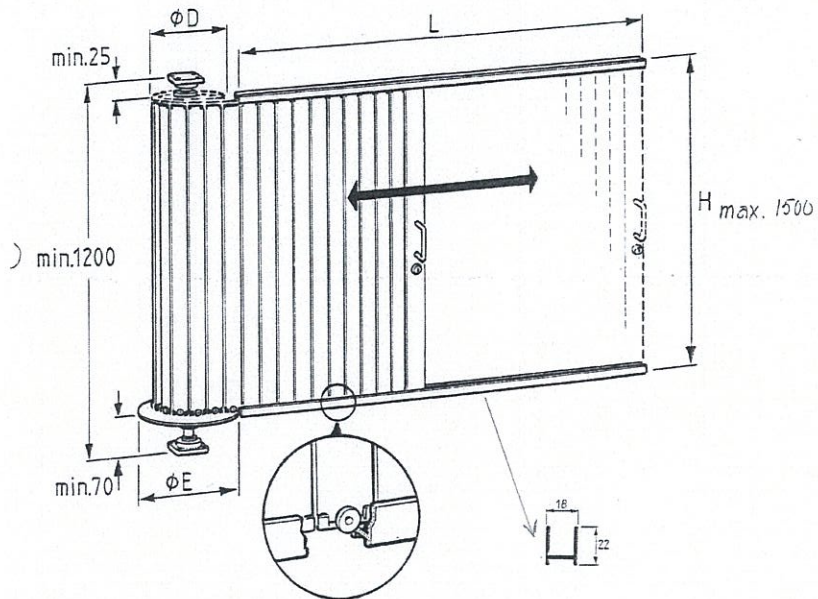
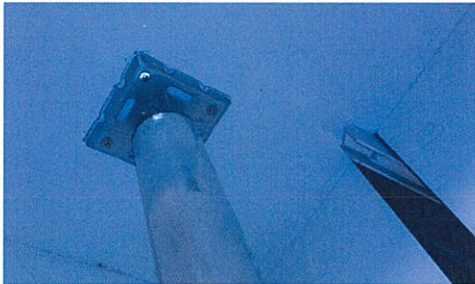


rullari – PYSTYSÄLERULLARIN ASENNUSOHJE

1. Kiinnitä ala- ja yläohjauskiskot tukevasti, käytä senkattuja ruuveja
Huom! Ohjauskiskojen liukupintojen tulee olla sileitä.
2. Ohjauskiskot tulee olla suorassa linjassa toisiinsa nähden
3. Kiinnitä akselisto ylhäältä ja alhaalta
4. Katkaise alaohjauskisko sopivan mittaiseksi – lautasen ja ohjauskiskon väliin tulee jättää n. 2-3 mm väli
5. Avaa alaohjauskiskon pää kuvan osoittamalla tavalla (kts. kuva 1)
6. Katkaise ja avaa yläohjauskiskon pää samalla tavalla kuin alaohjauskiskossakin
7. Säädä lautasen korkeus siten, että lautasen yläpinta on samassa tasossa alaohjauskiskon liukupinnan kanssa
8. Nosta sälerullaverho lautasen reunalle ja työnnä sälerullaverho ohjauskiskoihin lukkosäle edellä siten, että verho tulee kiinni asentoon
9. Kiristä jouta nuolen osoittamaan suuntaan aluksi n. 15 kierrosta
10. Kiinnitä verho akseliin yhdellä ruuvilla ja kokeile verhon toimintaa
 - a. Jos verho ei tee tiivistä rullaa akselille sitä suljettaessa – kiristä jouta
 - b. Jos verho tuntuu liian raskaalta – vähennä jousen esikiristyskierroksia
11. Kiinnitä verho akseliin loppuilla ruuveilla
12. Kiinnitä verhon alkusäleeseen stopparit sekä kahvat
13. Sulje sälerullaverho ja mittaa pitkäsälpalukkojen salpojen kohdat ylä- ja alaohjauskiskoihin
14. Poraa n. 10 mm reikä ylä- ja alaohjauskiskoihin pitkäsälpalukkojen salpoja varten
15. Kokeile lukon toiminta – verhon pitää lukkiintua ja avautua kevyesti
16. Lopuksi tarkista, että kaikki kiinnitysruuvit ovat kiinni ja puhdista ohjauskiskot mahdollisista roskista



From above:



From below:

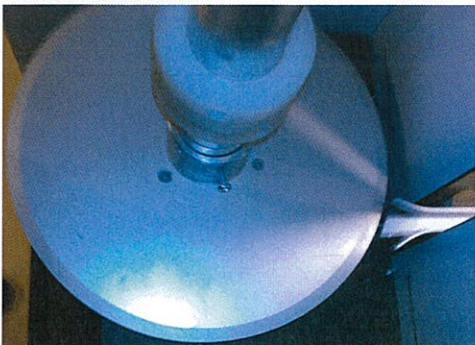


Diagram 1. Alignment of the branched out guide rail to the plate