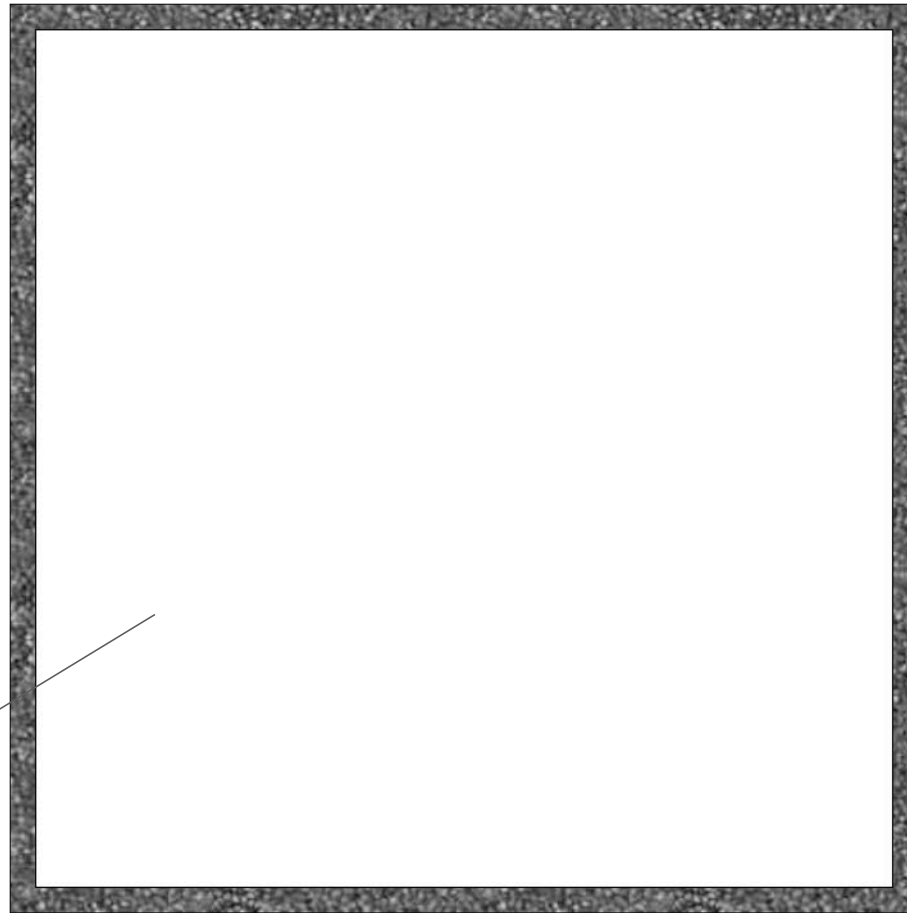
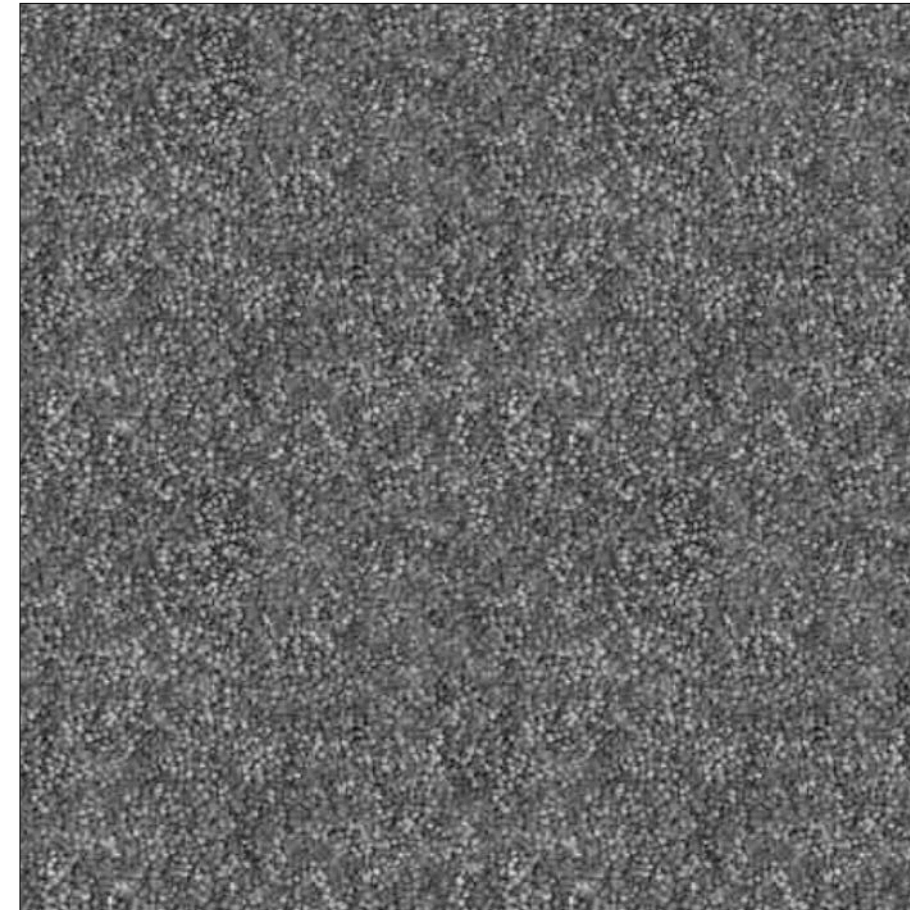


Takaa katsottuna



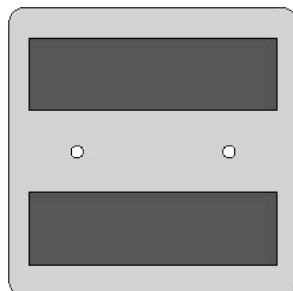
Tarran kiinnityspinta

Edestä katsottuna



Asennusvaihtoehto 1:  
Asenna kiinnityslevy kiinni seinään

Molliksen koko:  
600x600mm kaksi tarralevyä  
1200x600mm kolme tarralevyä  
1200x1200mm, 1600x1200mm neljä tarralevyä  
1800-2400x1200mm viisi tarralevyä



Asennusvaihtoehto 2:  
Levitä kammalla asennusliima suoraan tuotteen taakse.  
Käytä esim. M1-luokitettua Kiillon Raksa liimaa.