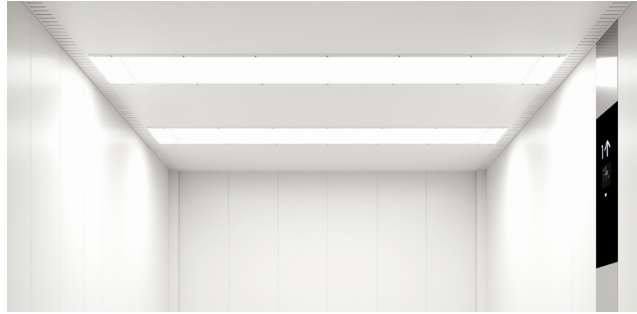




# KONE TRANSYS™ DX -TAVARAHISSIN SISUSTUSVAIHTOEHDOT

Tee rakennuksestasi tulevaisuudenkestävä tehokkaalla ja kestäväällä verkkoon kytketyllä hissiratkaisulla, joka on tarkoitettu tavaroiden kuljettamiseen vaativissa ympäristöissä. KONE TranSys DX yhdistää tehokkuuden ja huippulaadukan suunnittelun. Hissikorin voi räätälöidä eri materiaaleilla ja lisävarusteilla.



**TÄRKEIMMÄT TEKNISET TIEDOT**

 API -valmius	 Verkkoyhteys	 Maks. kuorma- kapasiteetti 5000 kg	 Maksiminopeus 1,6 m/s
 Maks. nosto- korkeus 40 m	 Maks. Kerros- määrä 12	 Maks. henkilömäärä 53	 Maks. ryhmän koko 4





## SEINÄT

### HARJATTU RUOSTUMATON TERÄS



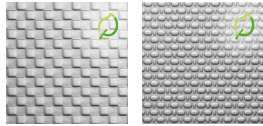
A Acid proof  
F Asturias Satin (Ferriittinen)  
F1 Asturias Satin (Austeniittinen)  
F2 Asturias Satin (Sormenjälkiä hylkivä)

### MAALATTU TERÄS



P51 Misty Gray  
P63 Cottongrass White  
P62 Blue Reflection  
P64 Cement Green

### KUVIOITU TERÄS



K Scottish Quad  
TS1 Flemish Linen

### SINKKIPÄÄLLYSTETTY TERÄS



Z Zinc coated, local paint or decoration

### ÄLYPINTALAMINAATTI



L243 Quartz Gray  
L244 Trusted Blue  
L245 Granite Gray

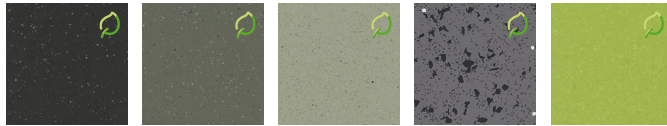
### LASI



TW1\* Glass

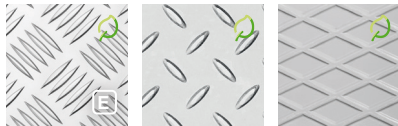
## LATTIAT

### KUMI



RC30 Carbon Black  
RC31 Quartz Gray  
RC32 Beige Gray  
RC35 Carbon Gray  
RC34 Accent Green

### METALLI



AL Alumiini  
SS Ruostumaton teräs  
ST Maalattu teräs

### VANERI



FFP Film Faced Plywood

### RÄÄTÄLÖITY LATTIA



0 Raakapinta, räätälöity viimeistely

**E** Pidennetty toimitusaika

Joutsenmerkki \*

LEED/BREEAM \*\*

LEED/BREEAM \*\* ja Joutsenmerkki \*

\* Materiaalia voidaan käyttää Joutsenmerkityissä rakennuksissa.

\*\* Materiaali täyttää LEED:n/BREEAM:n vähäpäästöiset materiaalivaatimukset.

Lisävarusteet eivät kuulu vaatimusten soveltamisalaan.

## KATOT



LF1/LF1V  
Pintamateriaalit: Asturias Satin (F)  
Cottongrass White (P63)  
Valotyyppi: T5-loisteputket



CL96 / CL96V  
Pintamateriaalit: Asturias Satin (F)  
Cottongrass White (P63)  
Valotyyppi: LED-valot



CL80 FFL/FF/V  
Pintamateriaalit: Asturias Satin (F)  
Cottongrass White (P63)  
Valotyyppi: LED-valot



CL109  
Pintamateriaalit: Asturias Satin (F)  
Cottongrass White (P63)  
Valotyyppi: LED-valot

Yllä listatut korin valaisimet saatavilla hissikoreihin, joissa kuorma enintään 2500kg. Yli 2500kg hissikoreihin saatavilla vain LF1- ja CL80-valaisimet.

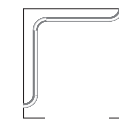
## KÄSIKAITEET



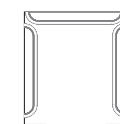
HR64  
Pyöreä, kaareva  
Täyttää EN81-71 kategoria 1:n vaatimukset  
Pintamateriaalit: Harjattu ruostumaton teräs (F)



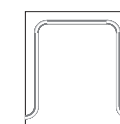
HR94  
Pyöreä, kaareva  
Täyttää EN81-71 kategoria 2:n vaatimukset  
Pintamateriaalit: Harjattu ruostumaton teräs (F)



HR64 ja HR94  
Putki kulmamoduulilla

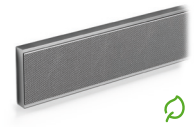


HR64 ja HR94  
Putki pyörästetyillä päillä



HR64 ja HR94  
Putki kulmamoduuleilla ja pyörästetyillä päillä

## TÖRMÄSLISTAT



BR2  
Flemish Linen /TS1  
Kuvioitu harjattu teräs



PR5  
Täyspuuta: tammi/pyökki



PR6  
Harjattu ruostumaton teräs

## PEILI



Peilit saatavilla osakorkeana, täysleveänä kirrkaalla lasilla ilman kiinnikeitä.