

DOOR
ДВЕРЬ

OVI
UKS

DÖRR
DURVIS

DØRBL

CELLO

MY HOME MY STYLE

EN Sauna door glass

FI Saunanovi kokolasinen

SE Bastudörr glas

NO Badstuder glass

RU Стеклопанель для сауны

EE Saunauks täisklaas

LV Saunas durvis ar stiklu

Manufactured for • Valmistuttaja • Tillverkad för • Produsert for •
Изготовитель • Toodetud • Ražošanas pasūtītājs • Kieno užsakymu
pagaminta • Rautakesko Ltd., Finland. P.O. Box 75, FI-01301 VANTAA.
© Rautakesko 2016. Made in Finland.

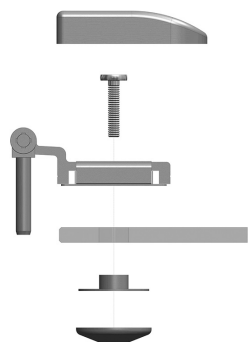


Varastointi ja käsittely

Varastoi tasaisella alustalla vaaka-asennossa kuivassa sisätilassa. Käsittele varovasti, käytä turvalaseja. Lasin reuna ei saa koskea lattia- tai seinäpintaan.

Asennus

- Asentamiseen tarvitaan 2 henkilöä.
- Aseta ovi pakkauksessa vaaka-asentoon lattialle.
- Poista saranoiden suojakotelot. Löysää saranalehtien ruuvit ja irrota saranan vastapuoli.
- Nosta lasi lattialle puurimojen päälle.
- Vaihda tarvittaessa kätisyys. Siirrä karmin yläpuu toiseen päähän ja naulaa/ruuvaa se kiinni. Siirrä tiivisteet karmin alapäiden tasalle.
- Aseta karmi oviaukkoon kiilojen avulla suoraan. Kiinnitä karmin saranasivu karmiruuveilla. Tarkista suoruus.
- Asenna lasi saranoihiin (kuva). Kiristä saranaruuvit kuusiokoloavaimilla (AV5 ja AV3) ja pane suojakotelot paikalleen.
- Kiinnitä lukkosivun ylin ruuvi. Tarkista suoruus ja oven käynti.
- Kiinnitä karmin lukkosivu. Käytä kiiloja. Tarkista suoruus.
- Kiinnitä vedin. Säädä väljyys/kiireys rullasalvasta.
- Jos lasin reuna osuu karmiin oven ollessa kiinni: löysää saranan päällä olevaa ruuvia max. 1 kierros. Löysää säätöruuvia (saranan sivussa) tarvittava määrä. Kiristä kevyesti saranan toisella sivulla olevaa ruuvia. Kiristä saranan päällä oleva ruuvi. Kiristä säätöruuvi (saranan sivulla) oleva ruuvi.



Förvaring och hantering

Förvara dörrarna på en torr plats, i horisontellt läge på ett plant underlag. Hantera dörren varsamt, använd skyddsglasögon. Låt aldrig kanterna på glaset beröra hårda ytor, som golv eller väggar.

Montering

- 2 personer behövs för installation
- Placera dörren på golvet med förpackningen på i horisontalt läge.
- Ta bort gångjärnens skyddshöljen. Lossa gångjärnets skruvar och vrid loss gångjärnets motstycke.
- Lägg glaset på träribborna på golvet.
- Om du ändrar hängningen, flytta karmens övre trästycke till den andra ändan av karmen och fäst med spik eller skruv. Montera tätningar jämnt med nedre delen av karmen.
- Fixera karmen lodrät på plats med kilarna. Montera fast karmens gångjärnssida med karmskruvar. Kontrollera att karmen är lodrät.
- Montera glaset i karmen (bild). Dra åt gångjärnskruvarna (AV5 och AV3) och sätt skyddshöljerna på plats.
- Fäst låssidans högsta karmskruv. Kontrollera att karmen är lodrät och att springan mellan dörr och karm är jämn genom att stänga dörren.
- Fäst karmens låssida med karmskruvar. Använda kilarna och kontrollera att karmen är rakt.
- Sätt fast handtaget. Låsningens glapp/snävhet kan justeras med rullåskolvens ställskruv.
- Om kanten på glaset tar i karmen när dörren är stängd: lossa skruven på toppen av gångjärnet max. 1 varv. Lossa justeringsskruven (på sidan av gångjärnet) så mycket det behövs. Lås genom att försiktigt dra åt skruven på andra sidan av gångjärnet. Dra åt skruven på gångjärnet. Dra åt skruven på sidan av gångjärnet.