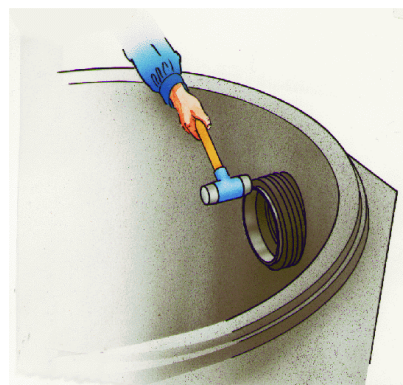


LV COMBI 911

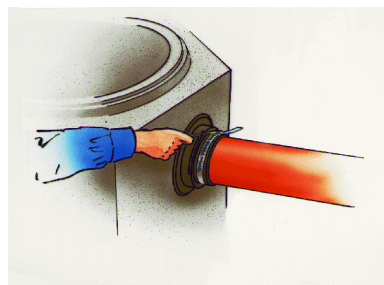
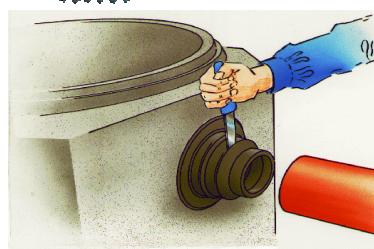
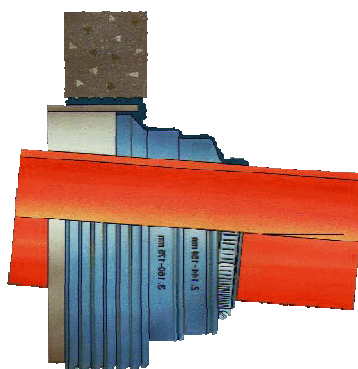
LV Combi -tiiviste betonikaivojen tai seinämien läpivienteihin, joissa on erikoinen putkikoko tai suuren kulmamutoksen tarve. Tuote on CE-merkitty ja täyttää mm. EN 681-1 vaatimukset.



Valikoimissa on neljä eri kokoa, joilla katetaan putket 60 – 400 mm.

Putken ulko-Ø mm	reiän Ø mm
Combi 60 – 100	138
Combi 105 – 175	250
Combi 195 – 280	341
Combi 315 – 400	475

Materiaali	SBR/EPDM
Kiristin	SS 2333



Asennus

Asennetaan sisäpuolelta ulospäin, muovinen tukiosa muutamia mm yli reunan.

Valitse oikea putkikoko ja leikkaa ylimääräinen osa tiivisteestä pois.

Työnnä putki sisään ja kiristä. Liitos on valmis.