



Sewatek Multiläpivienti D80, D105 ja D140

Betoni- ja massiivipuurakenteisiin
Muoviputkille ja kaapelinipuille



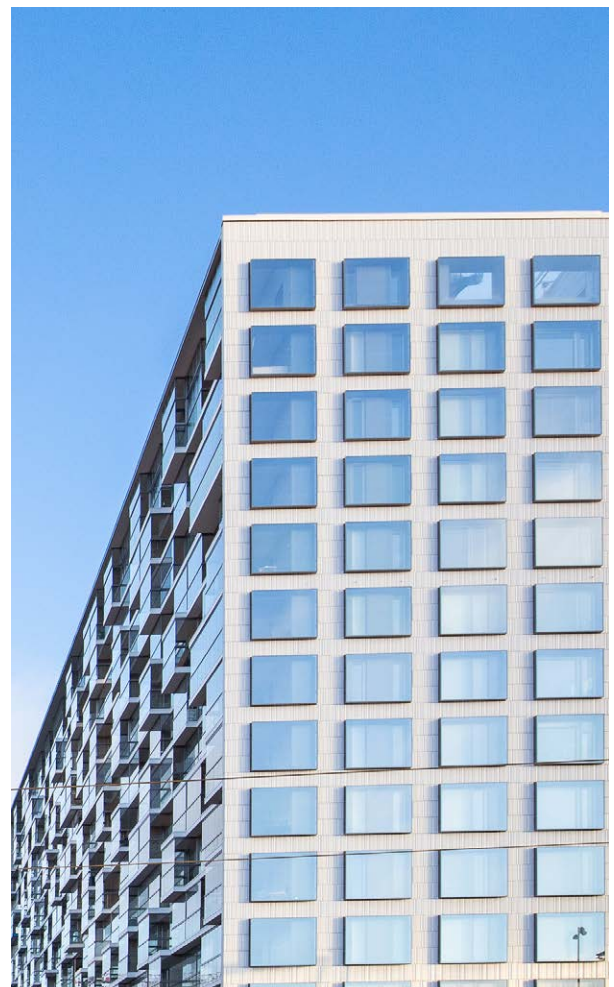
Kuvaus

Multiläpivienti on ETA-arvioitu ja CE-merkitty rakenteen sisään asennettava palokatko tuote, joka voidaan asentaa reikään tai valaa paikalleen. Tuote koostuu paisuvasta palokatkonauhasta, sitä suojaavasta muovikuoresta sekä kumitiivisteistä. Saavutettavat paloluokat rakenteesta ja läpivietävästä tekniikasta riippuen EI 60 - EI 120.

Käyttötarkoitus

Tuote toimii palavien putkien ja kaapelinippujen palokatkona. Se on testattu kattavasti myös dB-viemäriputkien kanssa. Multiläpivientien yleisimpiä käyttökohteita ovat viemäriputket linjaneerauksessa ja moduulirakentamisessa.

Kiinteällä kuorella varustettu läpivientikappale asennetaan asennustavasta riippuen paikoilleen ennen talotekniikkaa tai yhdessä talotekniikan kanssa ja sillä saavutetaan vähätöisesti erittäin tilatehokas palokatko. Kaapelinippujen kanssa käytetään asennusputkena ulkohalkaisijaltaan tuotteeseen sopivaa muoviputkea.



Asennus

Tuote asennetaan oikeankokoiseen porareikään tai valumuottia vasten. Välipohjissa riittää yksi läpivienti, kun seinissä saatetaan rakenteen pak-suudesta riippuen tarvita kaksi erillistä läpivientä.

Porareikäasennuksessa rakenteen ja palokatko-tuotteen välinen rako tiivistetään ilmatiiviiksi. Palokatkon paikallaan pysyminen voidaan varmistaa Sewatek-asennuslaippojen avulla. Valuasennuksessa palokatko asennetaan yhdessä talotekniikan / asennusputken kanssa ennen ympärille suoritettavaa valua. Jos talotekniikka on jo asennettu, voidaan tuote katkaista ja asentaa olemassa olevan putken ympärille ja työntää rakenteen sisään.

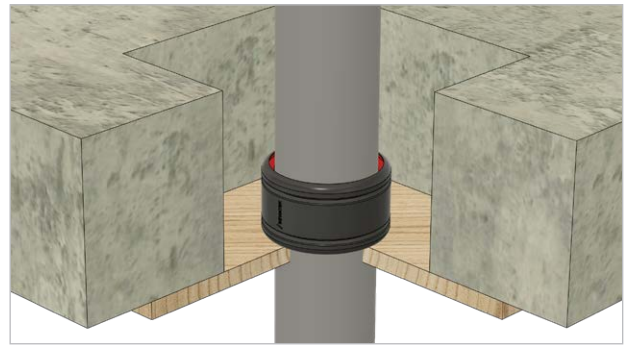
Asennuksen erikoistilanteet

Tuote voidaan asentaa

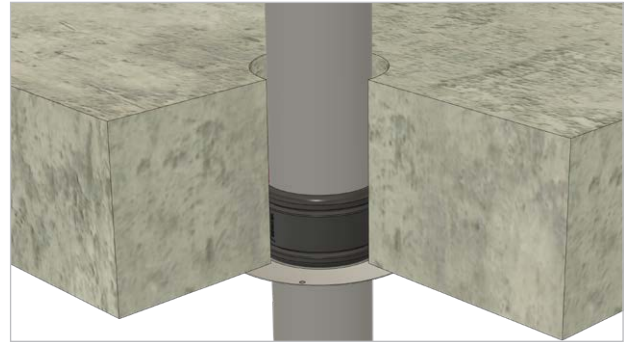
- muhvin päälle
- välipohjalaatassa max 160 mm korkeuteen alapinnasta
- madallettuna 40 tai 60 mm korkuiseksi
- katkaistuna olemassa olevan talotekniikan ympärille
- max 45 asteen kulmaan

Mitat

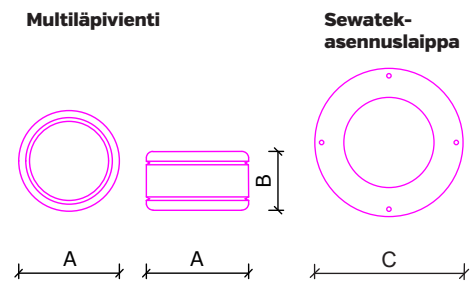
Tuote	Putken ulkohalk. Ø mm	Porattava reikä Ø mm	A Ø mm	B Korkeus mm	C Laippa Ø mm
D80	50	80-85	78	80	140
D105	75	105-110	103	80	180
D140	110	140-145	138	80	215



Asennus varauskoloon jälkivalettavaksi

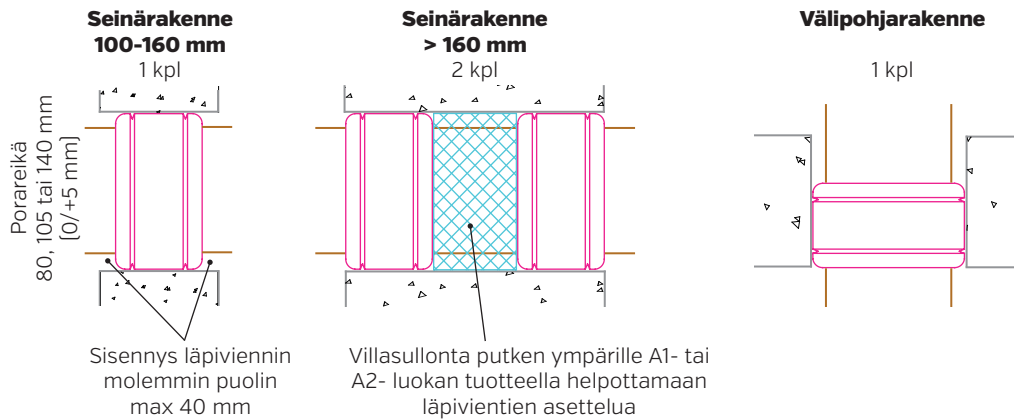


Asennus porattuun reikään



Tarkasta aina detaljiirustuksesta asennuksen vaatimukset - www.sewatek.com

Multiläpivientien määrä



Testatut desibeliputket

Geberit	Silent dB20, Silent PP, Silent Pro
Pipelife	Master3Plus
Poloplast	Polo-Kal NG, XS ja 3S
Rehau	RAUPIANO PLUS
Uponor	HTP, Decibel
Wavin	AS+, SiTech+, Asto

Materiaalit

Kuori	Polyeteeni
Tiiviste	Termoplastinen vulkanisaatti (TPV)
Palonauha	Grafiittipohjainen turpoava palonauha

Lisätiedot

ETA	ETA-24/0670
Paloluokat	EI 60 – EI 120
Rakennetyypit	<ul style="list-style-type: none"> Betoniseinä, tiheys min 450 kg/m³ ja rakennevahvuus min 100 mm Betonivälipohja, tiheys vähintään 850 kg/m³ ja rakennevahvuus min 150 mm Massiivipuuseinä tai -välipohja (CLT, LVL), rakennevahvuus min 100 mm
Ympäristömerkinnät	<ul style="list-style-type: none"> Joutsenmerkin rakennustuotetietokannassa Byggvarubedömning SundaHus
Muut tekniset ominaisuudet	<ul style="list-style-type: none"> Käyttökategoria: Y2, myös Z1 ja Z2 Vaikutus ilmaäänieristävyyteen < 2 dB (kun tiivistetty ohjeen mukaan)