

H-sarjan holviläpiviennit

Kiviaineisiin välipohjiin

Metalli- ja muoviputkille sekä kaapeleille



Kuvaus

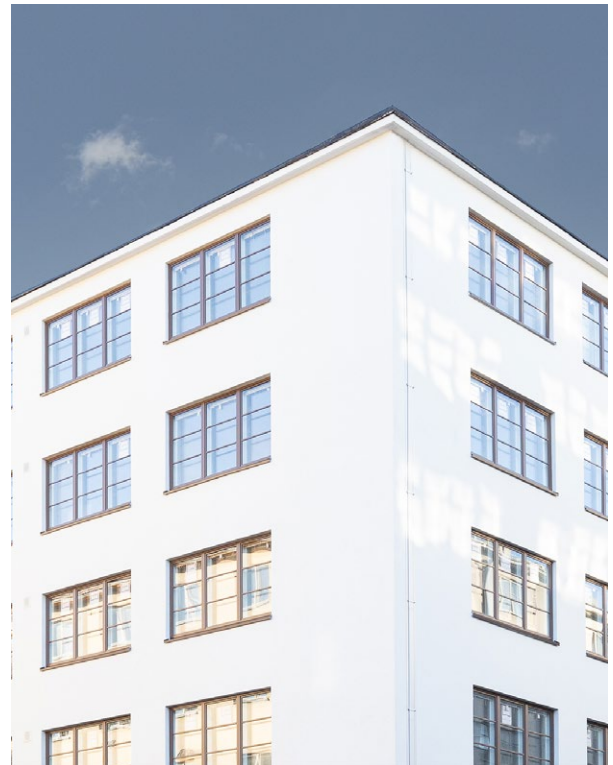
Sewatek H-sarjan läpiviennit ovat ETA-arvioituja ja CE-merkittyjä tuotteista riippuen valuun tai porareikään asennettavia palokatkoja, jotka koostuvat teknisestä solukumieristeestä sekä sitä suojaavasta muoviputkesta. Kaikki H-sarjan tuotteet voidaan tehdä halogeenivapaalla eristeellä. Kaapeleille ja muoviputkille tarkoitettu läpiviennissä on lisäksi lämmön vaikutuksesta paisuva grafiittipohjainen palokatkonauha. Sarjassa on useita asennustukia sekä yksittäisille putkille/kaapeleille että putkiparille lämpönousuihin. Rakenteesta ja läpivietävästä tekniikasta riippuen saavutetaan paloluokka EI 60 – EI 120.

Käyttötarkoitus

Tuote toimii putkille ja kaapeleille palokatkona betonivälipohjissa. Yleiset käyttökohteet ovat esimerkiksi lämpölinjojen nousut sekä erilaiset talotekniikan nousut hormin välipohjan valussa. H-sarjan tuotteet soveltuvat sekä uudisrakentamiseen että saneeraukseen.

Asennus

Tyypillisesti H-sarjan läpiviennit asennetaan valuun odottamaan läpimenevän tekniikan asennusta. H2-sarjan läpiviennit voidaan asentaa myös porareikään. Lopuksi tehdään ilmatiivistyskittaus tavanomaisella akryyllillä. Tuote voidaan lyhentää rakenteen tasaan, mutta se voi jäädä myös ylimittaiseksi.



Asennustuet

H-sarja sisältää useita asennustukia erilaisiin rakenteisiin.

Onteloholviläpivienti

- Ensisijaisesti lämpöjohtoparille
- Asennetaan ontelolaatan reunakaistaan

Paikallavaluholviläpivienti

- Ensisijaisesti lämpöjohtoparille.
- Kiinnitetään valumuottiin.

Moduuliläpivienti

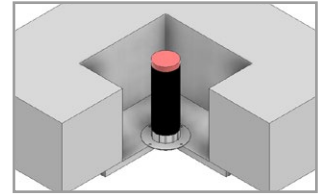
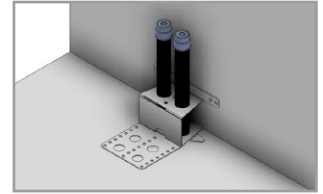
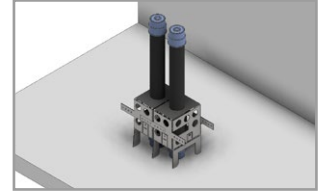
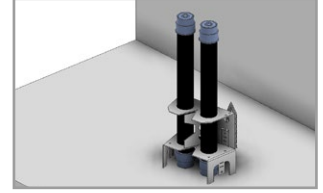
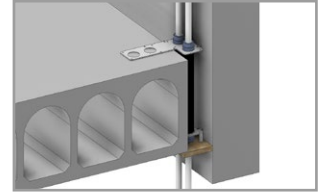
- Yksittäiselle metalli- tai komposiittiputkelle sekä erilaisille putkisarjoille.
- Kiinnitetään valumuottiin tai ontelolaatan reunakaistaan.

Kuorilaattaläpivienti

- Ensisijaisesti lämpöjohtoparille.
- Kiinnitetään kuorilaatan pintaan.

H2

- H2 -sarjan läpivienti voidaan varustaa alapään palokatkonauhallisella päätykappaleella, joten se soveltuu metalliputkien lisäksi myös muoviputkille ja kaapeleille.



Tuoteominaisuudet

Läpivietävät tekniikka	Cu-, FeZn-, Fe-, Komposiitti- ja muoviputket sekä kaapelit
Läpimenevä tekniikka	8–89 mm

Materiaalit

Kuori	PVC-muovi
Tiiviste	Solukumieriste
Palokatkonauha	Grafiittipohjainen
Asennustuki	Teräspelti / ABS-muovi

Lisätiedot

ETA	ETA-12/0045
Paloluokat	EI 60 – EI 120
Rakennetyypit	Betoniseinä, tiheys min 850 kg/m ³ ja paksuus min 150 mm
Ympäristömerkinnät	Joutsenmerkki-yhteensopiva [halogeenivapaa malli] Byggarubedömning [halogeenivapaa malli] SundaHus [halogeenivapaa malli]
Muut tekniset ominaisuudet	Käyttökategoria: Y2, myös Z1 ja Z2 Vaikutus ilmaäänieristävyyteen < 2 dB