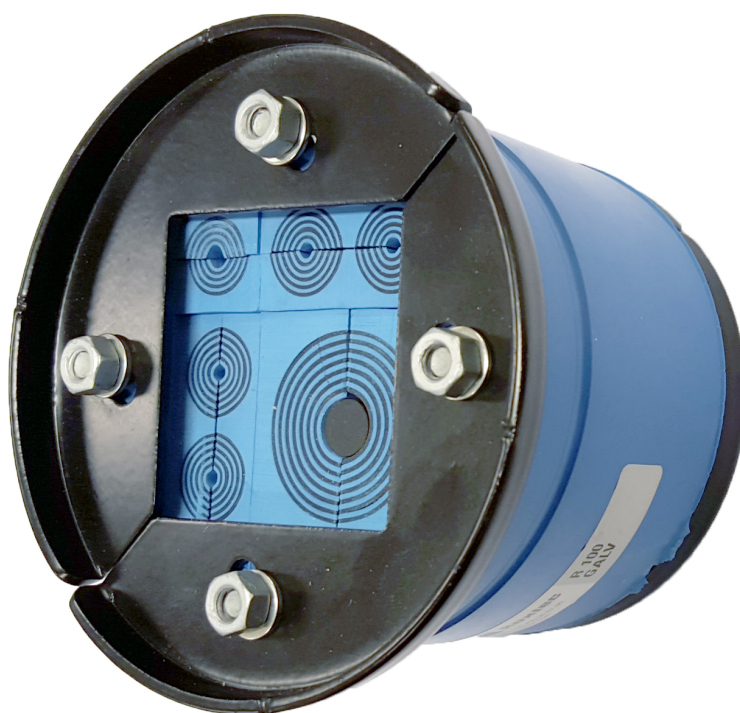
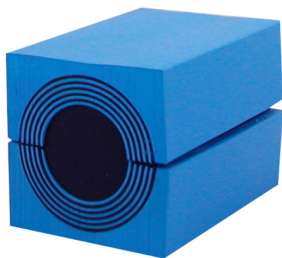
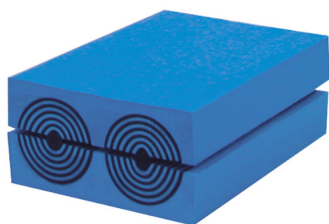


# Roxtec R-läpivienti

väestönsuojaan

Vesi-, kaasu- ja pölytiivis



**Kehys ja**  
**RM-moduulit**



## R-kehys RM-moduuleilla

Roxtec R-läpivienti on ratkaisu useamman putken tai kaapelin läpiviemiseen vaativissa olosuhteissa.

Kaapelien osalta se toimii palokatkona ja esim. **S1-luokan väestönsuojissa** se soveltuu putki- ja kaapeliläpivienteihin.

Tuote koostuu kiristimellä varustetusta R-kehyksestä sekä siihen valittavista Roxtec-tiivistemoduuleista. Tuote mahdollistaa monenlaiset läpivientikombinaatiot sekä läpivientivarausten jättämisen myöhempiä tarpeita varten.

- helppo ja nopea asentaa reikään
- ei tarvetta jälkivalulle
- vesi-, kaasu- ja pölytiivis.

Käytettävissä myös **S2-luokan väestönsuojissa**. Näissä tilanteissa ole aina etukäteen yhteydessä Sewatekiin ja mainitse suojaluokkavaatimuksesta.

- VSS-sertifikaatti :  
VTT C201/02
- ETA-asiakirja:  
ETA-11/0313

Tuote	Pakkaustila	Reiän koko	Oletustiivisteet
R 70	40 x 40 mm	70 - 72 mm	RM 20w40 [2 kpl]
R 75	40 x 40 mm	75 - 77 mm	RM 20w40 [2 kpl]
R 100	60 x 60 mm	100 - 102 mm	RM 40 10-32 [1 kpl], RM 20 [1 kpl], RM 20w40 [2 kpl]
R 125	80 x 80 mm	125 - 127 mm	RM 40 10-32 [1 kpl], RM 20w40 [6 kpl]

Läpiviennit koostuvat oletusarvoisesti taulukossa mainituista tiivisteistä, mutta muunkinlaiset kokoonpanot ovat mahdollisia. Sewatek varastoi seuraavanlaisia RM-tiivisteitä:

Tuote	Ulkomitta	Läpivietävä putki/kaapeli Ø*
RM 15w40	15 x 40 mm	0 + 3,5 - 10,5 mm [3 kpl]
RM 20w40	20 x 40 mm	0 + 3,5 - 16,5 mm [2 kpl]
RM 20	20 x 20 mm	0 + 4 - 14,5 mm
RM 30	30 x 30 mm	0 + 10 - 25 mm
RM 40 10-32	40 x 40 mm	0 + 9,5 - 32,5 mm

\*Koko 0 tarkoittaa, että tiivisteiden ydintä ei poisteta, vaan läpivienti jätetään varaukseksi myöhempiä tarpeita varten.

Putket/kaapelit ovat helposti  
vaihdettavissa uudelleen  
avattavan kiristysmekanismin  
ansiosta

### Sewatek Oy

Sepäntie 4, 07230 Monninkylä | [www.sewatek.fi](http://www.sewatek.fi)  
 puh. [019] 687 7080 | fax. [019] 425 2156