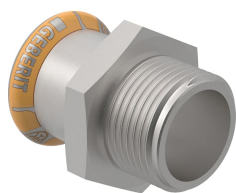
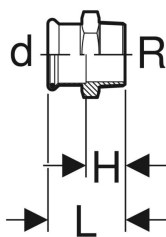


Geberit Mapress Therm -liitinmuhvi ulkokierteellä



Esimerkkikuva



Käyttötarkoitukset

- Jäähdytys- ja lämmitysvedelle ilman jäämisenestoainetta
- Jäähdytys- ja lämmitysvedelle jäämisenestoaineen kanssa
- Kaukolämpölämmitysvedelle ≤ 120 °C
- Paineilmalle (öljyisältö, laatuluokka 0–3)
- Alipaineelle
- Inerteille kaasuille (esim. typpi)
- Talotekniikkaan ja teollisuuteen

Ominaisuudet

- Ei sovellu juomavesiasennuksiin
- Puristusindikaattori
- Puristamattomana vuotava liitos
- O-rengas mustaa CIIR-kumia

Tekniset tiedot

Materiaali | Ruostumaton teräs

Tuotenro	LVI nro.	DN	d, ø	R	L	H	
Nämä tuotteet sopivat järjestelmään: Geberit Mapress Therm							
41726	1273576	12 / 10	15 mm	3/8 "	3.8 cm	1.8 cm	Uusi
41703	1273558	12 / 15	15 mm	1/2 "	4.1 cm	2.1 cm	Uusi
41714	1273567	12 / 20	15 mm	3/4 "	4.3 cm	2.3 cm	Uusi
41704	1273559	15	18 mm	1/2 "	4.2 cm	2.2 cm	Uusi
41705	1273560	15 / 20	18 mm	3/4 "	4.4 cm	2.4 cm	Uusi
41715	1273568	20 / 15	22 mm	1/2 "	4.2 cm	2.1 cm	Uusi
41707	1273561	20	22 mm	3/4 "	4.4 cm	2.3 cm	Uusi
41716	1273569	20 / 25	22 mm	1 "	4.6 cm	2.5 cm	Uusi
41717	1273570	25 / 20	28 mm	3/4 "	4.6 cm	2.3 cm	Uusi
41708	1273562	25	28 mm	1 "	4.8 cm	2.3 cm	Uusi
41718	1273571	25 / 32	28 mm	1 1/4 "	4.8 cm	2.5 cm	Uusi
41719	1273572	32 / 25	35 mm	1 "	5.1 cm	2.5 cm	Uusi
41709	1273563	32	35 mm	1 1/4 "	5.3 cm	2.7 cm	Uusi
41720	1273573	32 / 40	35 mm	1 1/2 "	5.3 cm	2.7 cm	Uusi
41710	1273564	40	42 mm	1 1/2 "	5.7 cm	2.7 cm	Uusi
41722	1273574	50 / 40	54 mm	1 1/2 "	8.3 cm	4.8 cm	Uusi
41711	1273565	50	54 mm	2 "	8.9 cm	5.4 cm	Uusi
41713	1273566	65	76.1 mm	2 1/2 "	11.9 cm	7 cm	Uusi
41724	1273575	80	88.9 mm	3 "	13.7 cm	7.7 cm	Uusi