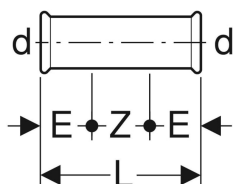
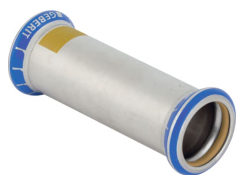


Geberit Mapress Ruostumaton Teräs -liukumuhvi (kaasu)



Esimerkkikuva

Käyttötarkoitukset

- Maakaasuille
- Nestekaasuille
- Biokaasuille
- Maa- ja nestekaasuille

Ominaisuudet

- Puristusindikaattori

- Puristamattomana vuotava liitos
- Merkitty keltaisella
- O-rengas keltaista HNBR-kumia
- Muhvipäissä keltainen suojatulppa

Tekniset tiedot

Materiaali | CrNiMo-teräs 1.4401 (EN 10088)

Tuotenro	LVI nro.	DN	d, ø	E	L	Z
34108	1274010	12	15 mm	2.5 cm	8 cm	3 cm
34109	1274011	15	18 mm	2.5 cm	8 cm	3 cm
34110	1274012	20	22 mm	2.5 cm	8.4 cm	3.4 cm
34111	1274013	25	28 mm	3 cm	9.1 cm	3.1 cm
34112	1274014	32	35 mm	3 cm	10.2 cm	4.2 cm
34113	1274015	40	42 mm	4 cm	12 cm	4 cm
34114	1274016	50	54 mm	4 cm	14 cm	6 cm
34162	1274017	65	76.1 mm	6 cm	23 cm	11 cm
34121	1274018	80	88.9 mm	7 cm	26 cm	12 cm
34122	1274019	100	108 mm	8 cm	31 cm	15 cm