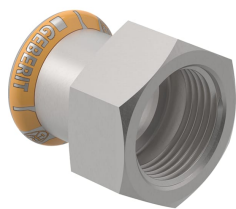
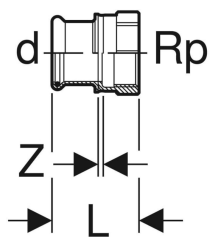


Geberit Mapress Therm -liitinmuhvi sisäkierteellä



Esimerkkikuva



Käyttötarkoitukset

- Jäähdytys- ja lämmitysvedelle ilman jääymisenestoainetta
- Jäähdytys- ja lämmitysvedelle jääymisenestoaineen kanssa
- Kaukolämpölämmitysvedelle ≤ 120 °C
- Paineilmalle (öljysisältö, laatuluokka 0–3)
- Alipaineelle
- Inerteille kaasuille (esim. typpi)
- Talotekniikkaan ja teollisuuteen

Ominaisuudet

- Ei sovellu juomavesiasennuksiin
- Puristusindikaattori
- Puristamattomana vuotava liitos
- O-rengas mustaa CIIR-kumia

Tekniset tiedot

Materiaali | Ruostumaton teräs

Tuotenumero	LVI nro.	DN	d, ø	Rp	L	Z	
Nämä tuotteet sopivat järjestelmään: Geberit Mapress Therm							
41801	1273577	12 / 10	15 mm	3/8 "	3.5 cm	0.5 cm	Uusi
41802	1273578	12 / 15	15 mm	1/2 "	3.7 cm	0.4 cm	Uusi
41823	1273590	12 / 20	15 mm	3/4 "	3.8 cm	0.3 cm	Uusi
41803	1273579	15	18 mm	1/2 "	3.7 cm	0.4 cm	Uusi
41804	1273580	15 / 20	18 mm	3/4 "	3.8 cm	0.3 cm	Uusi
41805	1273581	20 / 15	22 mm	1/2 "	3.6 cm	0.2 cm	Uusi
41806	1273582	20	22 mm	3/4 "	3.9 cm	0.3 cm	Uusi
41824	1273591	20 / 25	22 mm	1 "	4.2 cm	0.4 cm	Uusi
41807	1273583	25 / 15	28 mm	1/2 "	3.8 cm	0.2 cm	Uusi
41819	1273588	25 / 20	28 mm	3/4 "	3.9 cm	0.3 cm	Uusi
41809	1273584	25	28 mm	1 "	4.4 cm	0.4 cm	Uusi
41820	1273589	32 / 25	35 mm	1 "	4.5 cm	0.2 cm	Uusi
41811	1273585	32	35 mm	1 1/4 "	4.9 cm	0.4 cm	Uusi
41826	1273592	32 / 40	35 mm	1 1/2 "	4.9 cm	0.4 cm	Uusi
41814	1273586	40	42 mm	1 1/2 "	5.3 cm	0.4 cm	Uusi
41818	1273587	50	54 mm	2 "	6.2 cm	0.4 cm	Uusi