

## JÄRJESTELMÄTIETOESITE

## Sikafloor® DecoDur ES-22 Granite

KORISTEELLINEN, SILEÄ, ALHAINEN VOC, VÄRILLINEN GRANIITTIEFEKTI LATTIAPÄÄLLYSTE

## TUOTEKUVAUS

Sikafloor® DecoDur ES-22 Granite on koristeellinen, värillinen, sileä, matala VOC, lattianpäällyste jossa on graniittivaikutelma, sisätiloihin.

## KÄYTTÖ

Sikafloor® DecoDur ES-22 Granite tuotetta saa käyttää ainostaan kokenut ammattilainen.

- Erityisesti käytetään, lääketeollisuudessa ja terveydenhuollossa
- Koulutus (esim. Koulut ja yliopistot)
- Vapaa-aika & Kulttuuri (esim. Museot, stadionit)
- Vähittäismyynti (esim. Ostoskeskukset)

## LUONTEENOMAISTA / EDUT

- Koristeellinen
- Vähäinen VOC-sisältö
- Hyvä mekaaninen ja kulutuskestävyys
- Helppo työstää

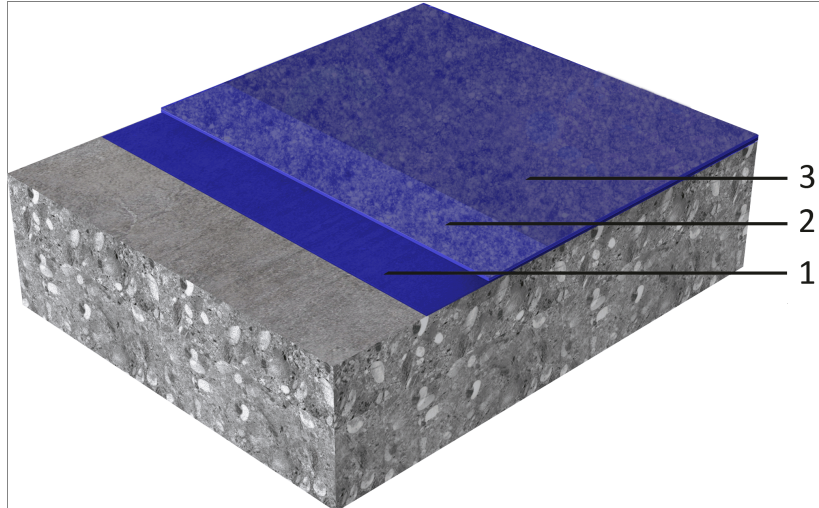
## HYVÄKSYNNÄT / STANDARDIT

- Particle emission certificate, CSM Statement of Qualification Report GMP A- No. SI 1008-533.
- Biological resistance certificate, CSM Statement of Qualification – ISO 846, very good - Report No. SI 1008-533.
- Eurofins Emission tested according to the AgBB-scheme. (AgBB – Committee for Health-related Evaluation of Building Products). Sampling, testing and evaluation were performed according to ISO-16000, Report No.G05308C.
- Fire classification in accordance with EN 13501-1, classification report-No. PB-Hoch-170479-2, Hoch Fladungen, Germany, March 2017.
- Slip resistance certificate according to DIN 51130, class R9, Report No.12 6404-S/11, MPI Institute, August 2011, Germany.

# MENETELMÄ TIETO

Menetelmä rakenne

Sikafloor® DecoDur ES-22 Granite järjestelmä



Kerros	Tuote
1. Primeri	Sikafloor®-264 N
2. Kulutuskerros	Sikafloor®-169 + Sikafloor® DecoFiller
3. Pintalakka	Sikafloor®-304 W

Kemiallinenpohja

Epoksi

Olomuoto

Matta viimeistely

Iceberg:



Noblesse:



Framboise:



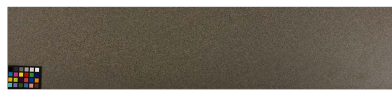
Blue Jean:



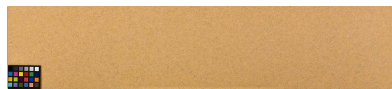
Mer Du Nord:



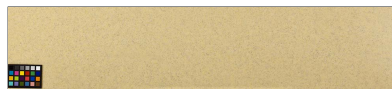
Granit:



Dune:



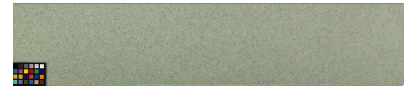
Sable:



Hiero:



Amande:



Fleur De Tilleul:



Nougat:



Bordeaux:



Peche:



Sanguine:



Nimellinen paksuus	~2–3 mm
--------------------	---------

## TEKNINEN TIETO

Puristuslujuus	~75 N/mm <sup>2</sup> (7 vrk / +23 °C)	(EN-196-1)
Palonkesto	Bfl-S1	(DIN EN 13501-1)
Kemiallinen kestävyys	Kestää monia kemikaaleja. Sikan tekniseltä osastolta voit pyytää tarkempia tietoja.	
Liukumiskestävyys	R9	(DIN 51130)

## TIETOA TYÖSTÖSTÄ

### Menekki

#### Sikafloor® DecoDur ES-22 Granite järjestelmä

Kerros	Tuote	Kulutus
Primeri	1–2 × Sikafloor®-264 N	1–2 × ~0.4–0.5 kg/m <sup>2</sup>
Kulutuserkos	1 paino-osaa Sikafloor®-169 + 1.5 paino-osaa Sikafloor® DecoFiller	~3.5–4.5 kg/m <sup>2</sup>
Pintalakka	1 × Sikafloor®-304 W *	~0.15 kg/m <sup>2</sup>

\* Ennen Sikafloor®-304 W levittämistä katso tuote kohtainen tuotetietoesite.

Tuotteen lämpötila	Katso tuotekohtainen tuotetietoesite.
--------------------	---------------------------------------

Ympäristön lämpötila	+10 °C min. / +30 °C max.
----------------------	---------------------------

<b>Suhteellinen ilmankosteus</b>	80 % r.h. max.																								
<b>Kastepiste</b>	Varo kondensaatiota! Alustan ja kovettumattoman lattian pitää olla vähintään 3°C kastepisteen yläpuolella, jolloin kondenssin tai lopullisen pinnan vahingoittumisen riski laskee.																								
<b>Alustan lämpötila</b>	+10 °C min. / +30 °C max.																								
<b>Alustan kosteuspitoisuus</b>	Asennettaessa Sikafloor® DecoDur ES-22 Granite alustankosteus maksimis- saan < 4 paino-% kosteuspitoisuus. Testimenetelmä: Sika®-Tramex kosteusmittari, CM-mittaus tai uunikui- vausmenetelmä. Alustasta nousevaa kosteutta ei saa esiintyä (ASTM-ohje, polyetyleenikal- vo).																								
<b>Odotusaika / päällepinnoitettavuus</b>	Ennen Sikafloor®-169 levittämistä Sikafloor®-264 N:n päälle: <table border="1"> <thead> <tr> <th>Alustan lämpötila</th> <th>Minimi</th> <th>Maksimi</th> </tr> </thead> <tbody> <tr> <td>+10 °C</td> <td>36 tuntia</td> <td>4 vrk</td> </tr> <tr> <td>+20 °C</td> <td>12 tuntia</td> <td>2 vrk</td> </tr> <tr> <td>+30 °C</td> <td>8 tuntia</td> <td>1 vrk</td> </tr> </tbody> </table> Ennen Sikafloor®-304 W:n levittämistä Sikafloor®-169 päälle: <table border="1"> <thead> <tr> <th>Alustan lämpötila</th> <th>Minimi</th> <th>Maksimi</th> </tr> </thead> <tbody> <tr> <td>+10 °C</td> <td>45 tuntia</td> <td>4 vrk</td> </tr> <tr> <td>+20 °C</td> <td>36 tuntia</td> <td>3 vrk</td> </tr> <tr> <td>+30 °C</td> <td>24 tuntia</td> <td>2 vrk</td> </tr> </tbody> </table>	Alustan lämpötila	Minimi	Maksimi	+10 °C	36 tuntia	4 vrk	+20 °C	12 tuntia	2 vrk	+30 °C	8 tuntia	1 vrk	Alustan lämpötila	Minimi	Maksimi	+10 °C	45 tuntia	4 vrk	+20 °C	36 tuntia	3 vrk	+30 °C	24 tuntia	2 vrk
Alustan lämpötila	Minimi	Maksimi																							
+10 °C	36 tuntia	4 vrk																							
+20 °C	12 tuntia	2 vrk																							
+30 °C	8 tuntia	1 vrk																							
Alustan lämpötila	Minimi	Maksimi																							
+10 °C	45 tuntia	4 vrk																							
+20 °C	36 tuntia	3 vrk																							
+30 °C	24 tuntia	2 vrk																							

<b>Asennettu tuote on valmis käytettäväksi</b>	<b>Sikafloor®-169</b>			
	<b>Lämpötila</b>	<b>Jalankulku</b>	<b>Kevyt rasitus</b>	<b>Täysin kovettu- nut</b>
	+10 °C	~ 48 tuntia	~ 6 vrk	~ 10 vrk
	+20 °C	~ 30 tuntia	~ 4 vrk	~ 7 vrk
	+30 °C	~ 20 tuntia	~ 3 vrk	~ 5 vrk
	<b>Sikafloor®-304 W</b>			
	<b>Lämpötila</b>	<b>Jalankulku</b>	<b>Kevyt rasitus</b>	<b>Täysin kovettu- nut</b>
	+10 °C	~ 30 tuntia	~ 48 tuntia	~ 6 vrk
	+20 °C	~ 16 tuntia	~ 24 tuntia	~ 4 vrk
	+30 °C	~ 12 tuntia	~ 18 tuntia	~ 3 vrk

## TUOTETIETO

<b>Pakkaus</b>	Katso tuotekohtainen tuotetieto- esite.
<b>Käyttöikä</b>	Katso tuotekohtainen tuotetieto- esite.
<b>Varastointiolosuhteet</b>	Katso tuotekohtainen tuotetieto- esite.

## HUOLTO

### PUHDISTUS

Lisätietoja: Sikafloor®- Cleaning Regime

## LISÄDOKUMENTTEJÄ

- Alustan laatu ja esikäsitely Lisätietoja Sika Method Statement: "EVALUATION AND PREPARATION OF SURFACES FOR FLOORING SYSTEMS".
- Työstöohjeet Lisätietoja Sika Method Statement: "MIXING & APPLICATION OF FLOORING SYSTEMS".
- Sika® Method Statement Sikafloor® DecoDur ES-22 Granite

## RAJOITUKSET

- Älä levitä Sikafloor® DecoDur ES-22 Granite alustalle, jonka kosteuspitoisuus on nousussa.
- Tuore Sikafloor® DecoDur ES-22 Granite-pinnoite pitää suojata kosteudelta, kondensoitumiselta ja vedeltä vähintään 24 tunnin ajan.
- Halkeamien väärä arviointi ja siitä johtuva väärä käsittely, voi johtaa rakenteen käyttöiän lyhenemiseen ja heijastushalkeiluun.
- Saman värisävyn varmistamiseksi, varmista että Sikafloor® DecoDur ES-22 Granite-pinnoitteen kukin alue käsitellään materiaaleilla, jotka ovat peräisin samoista tuote-eristä.
- Tietyissä olosuhteissa lattialämmitys tai nopea ympäristön lämpötilan nousu yhdistettynä korkeaan piste-kuormaan, voi johtaa painaumiin pinnoitteessa.
- Mikäli lämmitystä tarvitaan, ei siihen saa käyttää kaasua, öljyä, parafiinia tai muita fossiilisia lämmitysaineita, sillä nämä tuottavat suuren määrän CO2 ja H2O jotka voivat vaikuttaa pinnoitteeseen heikentävästi. Käytä ainoastaan elektronista lämminilmapuhallinta lämmitykseen.

## PERUSTIEDOT

Kaikki tekniset tiedot tässä tuotetietoesitteessä perustuvat laboratoriotesteihin. Käytännössä saadut mitausarvot voivat vaihdella sellaisista olosuhteista johtuen, jotka eivät ole Sikan kontrolloitavissa.

## PAIKALLISET MÄÄRÄYKSET

Pyydämme ottamaan huomioon, että paikalliset määräykset eri maissa voivat vaikuttaa tuotteen käyttöön. Tarkista tarkat käyttöohjeet ja -kohteet paikallisesta tuotetietoesitteestä.

## YMPÄRISTÖ, TERVEYS JA TURVALLISUUS

Saadakseen tietoa ja neuvoja kemiallisten tuotteiden turvallisesta käsittelystä, varastoinnista ja hävittämisestä käyttäjän tulee tarkistaa viimeisin käyttöturvallisuuksiedote, jossa on tietoa fysikaalisista, ekologisista, toksikologisista ja muista turvallisuuteen liittyvistä asioista.

## OIKEUDELLINEN HUOMAUTUS

Kaikki tiedot, ja erityisesti kaikki suositukset liittyen Sika-tuotteiden työstämiseen ja loppukäyttöön, on annettu hyvässä uskossa perustuen Sikan tämänhetkiseen tietämykseen ja kokemukseen tuotteistamme, kun niiden huolellinen varastointi, käsittely ja käyttö tapahtuu normaaliolosuhteissa Sikan suositusten mukaisesti. Käytännössä erot materiaaleissa, käsiteltävissä alustoissa ja todellisissa työskentelyolosuhteissa ovat sellaiset, että mitään varsinaista takuuta tuotteen myyntiä tai sopivuutta tiettyyn käyttötarkoitukseen koskien tai mitään muutakaan oikeudellista vastuuta ei ole johdettavissa näistä ohjeista, mistään kirjallisista suosituksista tai annetuista neuvoista. Käyttäjän tulee testien avulla varmistua tuotteen sopivuudesta aiottuun käyttökohteeseen ja -tarkoitukseen. Sika varaa itselleen oikeuden muuttaa tuotteen ominaisuuksia. Kolmansien osapuolten oikeudet on huomioitava. Kaikissa tilauksissa ja toimituksissa noudatetaan Sikan voimassaolevia yleisiä myynti- ja toimitusehtoja. Käyttäjän on aina tukeuduttava ko. tuotteen viimeisimpään voimassaolevaan paikalliseen tuotetietoesitteeseen, jonka toimitamme pyydettyäessä.

### Oy Sika Finland Ab

Koskelontie 23 C

PL 49

02921 Espoo

Puh. + 358 9 511 431

Fax. + 358 9 511 43 300

www.sika.fi



### Järjestelmätietoesite

Sikafloor® DecoDur ES-22 Granite

Huhtikuu 2020, Versio 04.02

020811900000000007

SikafloorDecoDurES-22Granite-fi-FI-(04-2020)-4-2.pdf