

**KiILTO
PRO**



KIILTO KERAFIBER

VEDENERISTYSJÄRJESTELMÄ
TYÖOHJEET



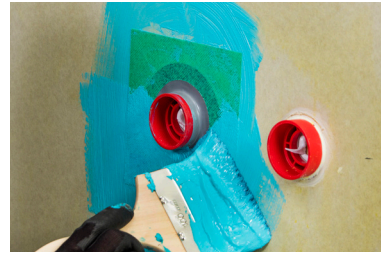
SEINÄT



1. Pohjista pölytön seinäpinta Kiilto Keraprimerilla tai Kiilto PrimerOnella. Pohjiste ohennetaan tuotteen työohjeen mukaisesti. Anna pohjustusaineen kuivua vähintään 30-60 min ennen vedeneristystyön aloittamista.



2. Sekoita vedeneriste ennen käyttöä. Kiilto Nurkkavahvikenauha asennetaan nurkkiin, saumoihin ja eri materiaalien rajakohtiin. Vahvikenauha asennetaan tuoreeseen Kerafiberiin. Nurkkavahvikenauhan sijaan voidaan käyttää Kiilto XPU Liima-, tiiviste- ja vahvikemassaa. XPU:n käytössä tulee huomioida, että sauman tulee olla täyteen massattu. Massan tulee ylettyä molempien vahvistettävien pintojen päälle.



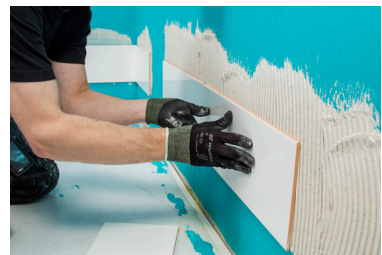
3. Putkiläpivientien kohdalla voidaan käyttää valmiita läpivientikappaleita tai ne voidaan tehdä Kiilto Nurkkavahvikenauhasta leikkaamalla. Läpivientikappale asennetaan tuoreeseen Kerafiberiin ja läpivettyminen varmistetaan sivelemällä vedeneristettä vahvikappaleen päälle. Läpivientien tiivistys voidaan tehdä myös Kiilto XPU Liima- ja tiiviste- ja vahvikemassalla ennen vedeneristettä.



4. Telaa Kerafiber vedeneriste yli koko seinäpinnan ja anna kuivua vähintään 2 h/värimuutos.



5. Telaa Kerafiber vedeneriste toisen kerran ja anna kuivua 6-12 h/värimuutos ennen laatoitusta. Tarkista pinnan tiivys. Tiivistä ohuet ja/tai huokoiset kohdat Kerafiberillä ja anna kuivua riittävästi. Aineen kokonaismenekin on oltava vähintään 0,6 l/m² ja kerrospaksuus 0,4 mm.



6. Kiinnitä seinälaatat esimerkiksi Kiilto Superfix DF:llä, Kiilto Flexfix Saneerauslaastilla tai Kiilto Kerapid DF Pika-saneerauslaastilla.

LATTIAT



1. Pohjista pölytön lattiapinta Kiilto Keraprimerilla tai Kiilto PrimerOnella. Pohjiste ohennetaan tuotteen työohjeen mukaisesti. Anna pohjustusaineen kuivua vähintään 30-60 min ennen vedeneristystyön aloittamista.



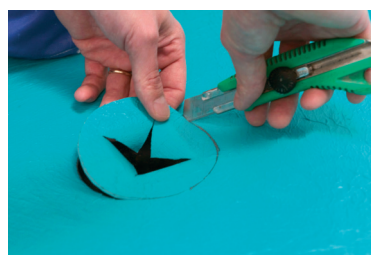
2. Kiilto Nurkkavahvikenauha asennetaan nurkkiin, saumoihin ja eri materiaalien rajakohtiin. Vahvikenauha asennetaan tuoreeseen Kerafiberiin. Sisä- ja ulkonurkissa voidaan käyttää valmiita nurkkakappaleita. Nurkkavahvikenauhan sijaan voidaan käyttää Kiilto XPU Liima-, tiiviste- ja vahvikemassaa. XPU:n käytössä tulee huomioida, että sauma tulee olla täyteen massattu. Massan tulee ylettyä molempien vahvistettävien pintojen päälle.



3. Lattiakaivon tiivistys voidaan tehdä kahdesta ristikkäin asennetusta Kiilto Lattiakaivovahvikkeesta. Laita lattiakaivovahvike lattialle ja sivele vedeneristettä sen päälle. Laita välittömästi toinen vahvike ristiin ensimmäisen päälle ja sivele vielä vedeneristeellä.



4. Levitä vedeneristettä kaivon ympärille n. 40 x 40 cm alueelle ja käännä lattiakaivovahvikkeet lattiakaivon päälle. Kysy erillisten tiivistyslaippojen asennusohje teknisestä neuvonnasta tai kaivon toimittajalta.



5. Vedeneristeen kuivuttua leikkaa kaivon kohdalle pyöreä, vähintään 40 mm kaivon halkaisijaa pienempi reikä niin, että leikattu reuna ulottuu kaivossa olevan tiivisteen yli (ks. kaivonvalmistajan ohje). Lattiakaivon kohdalla vedeneristeen paksuus pitää olla väh. 1,2 mm.



6. Asenna kaivon soveltuva kiristysrenkas paikolleen ja leikkaa mahdollisesti kiristysrenkaan alta esiin jäävä vedeneristeen reuna.



7. Vaihtoehtoisesti lattiakaivon tiivistys voidaan tehdä itseliimautuvalla Kiilto Easy Kaivolaipalla. Kaivolaippa asennetaan kuivuneeseen pohjustepintaan ja hierretään huolellisesti kiinni. Kaivolaippaan leikataan kaivonvalmistajan ohjeiden mukainen reikä ja painetaan kiristysrenkas paikoilleen.



8. Varmista, että kiristysrenkas on painunut kunnolla paikoilleen ja leikkaa mahdollisesti kiristysrenkaan alta esiin jäävä vedeneristeen reuna pois.



9. Kaivolaipan sivuilla on vahvikekaakat, jotka sivellään Kiilto Kerafiberillä. Sivele vahvikkeiden jälkeen kaivolaippa kauttaaltaan kiristysrenkaan päälle asti Kerafiberillä.



10. Kiristysrenkaan ja kaivon liitoskohta voidaan tiivistää Kiilto Masa Liima- ja Tiivistemassalla. Kiilto Kaivolaipat on testattu yleisimpien lattiakaivotyyppien kanssa yhteensopivaksi.



11. Telaa Kerafiber vedeneriste yli koko lattiapinnan ja anna kuivua vähintään 2h/ värimuutos.



12. Telaa Kerafiber vedeneriste toisen kerran ja anna kuivua 6–12 h/värimuutos ennen laatoitusta. Tarkista pinnan tiiviys. Tiivistä ohuet ja/tai huokoiset kohdat Kerafiberillä ja anna kuivua riittävästi. Aineen kokonaismenekin on oltava vähintään 0,8 l/m² ja kerrospaksuus 0,5 mm.



13. Kiinnitä lattialaatat esimerkiksi Kiilto Superfix DF:llä, Kiilto Flexfix Saneerauslaastilla tai Kiilto Kerapid DF Pikasaneerauslaastilla. Neliökansi kiinnitetään kiinnityslaastilla keskeisesti kaivon nähdessä, mikäli vedeneristettä jää näkyviin kaivon ja kannen väliin, suojataan se kiinnityslaastilla (RT-11093).



14. Kiilto Pro Floor Tile grout levitetään kumilastalla painaen saumat täyteen. 15-30 min levityksestä ylimääräinen laasti pestään sienellä pois. Pesusien tulee olla nihkeä, ettei ylimääräinen pesuvesi tee saumoista erisävyisiä. Seinälaattojen saumoja voidaan muotoilla paksulla sähköjohdolla.



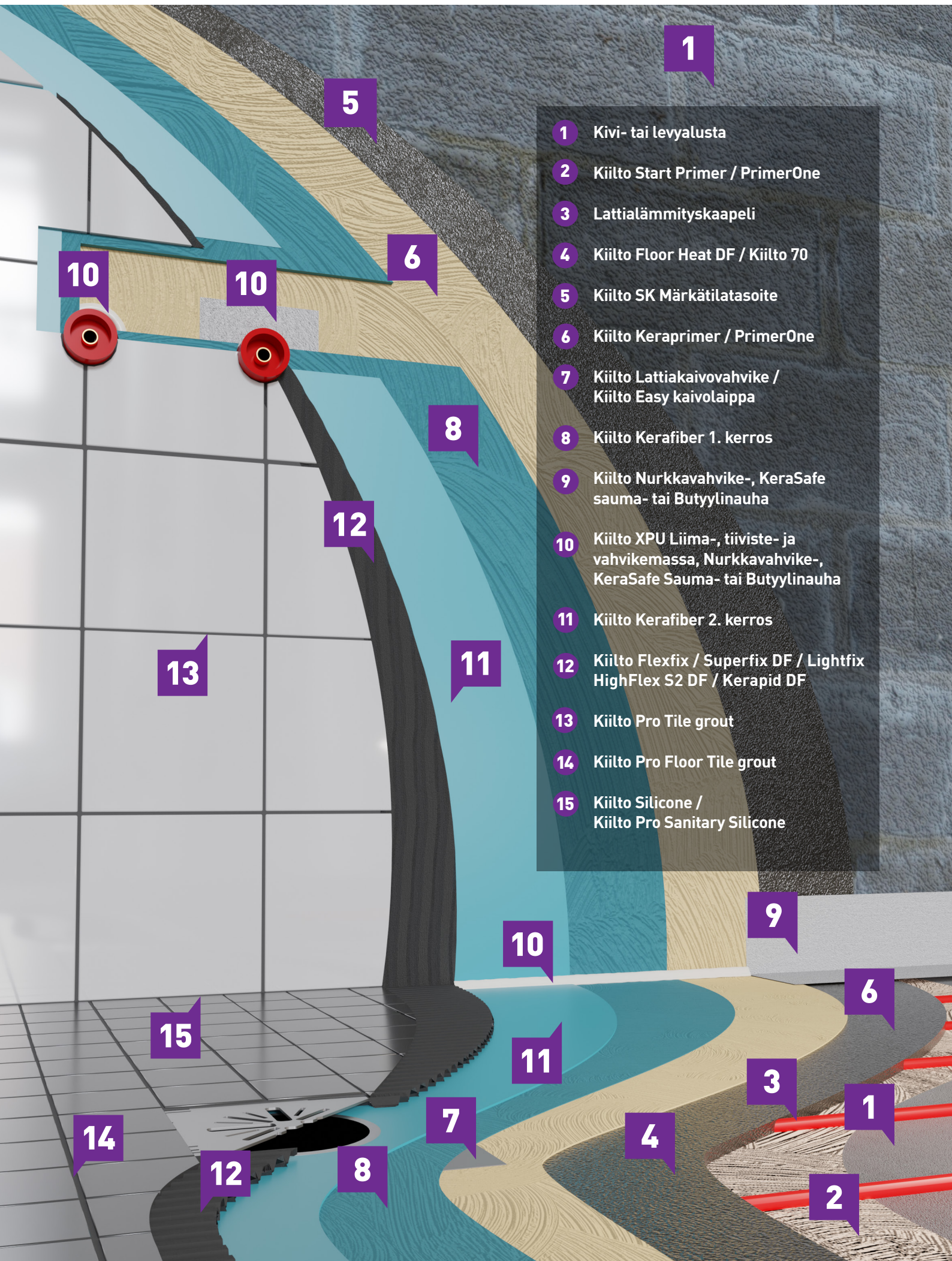
15. Puhdista nurkista ylimääräinen saumalaasti pois ja saumaa nurkat ja läpivientien kohdat Kiilto Pro Sanitary siliconella tai Kiilto Pro Silicone E:llä. Valmis märkätila voidaan ottaa käyttöön seuraavana päivänä, mutta mahdollinen lattialämmitys voidaan kytkeä asteittain päälle noin viikon kuluttua saumauksesta.

KIILTO KERAFIBER

- 1-komponenttinen
- mikrokuituvahvistettu
- helppokäyttöinen



JÄRJESTELMÄN ESIMERKKIRAKENNE



1

- 1 Kivi- tai levyalusta
- 2 Kiilto Start Primer / PrimerOne
- 3 Lattialämmityskaapeli
- 4 Kiilto Floor Heat DF / Kiilto 70
- 5 Kiilto SK Märkätilatasoite
- 6 Kiilto Keraprimer / PrimerOne
- 7 Kiilto Lattiakaivovahvike / Kiilto Easy kaivolaippa
- 8 Kiilto Kerafiber 1. kerros
- 9 Kiilto Nurkkavahvike-, KeraSafe sauma- tai Butyyli nauha
- 10 Kiilto XPU Liima-, tiiviste- ja vahvikemassa, Nurkkavahvike-, KeraSafe Sauma- tai Butyyli nauha
- 11 Kiilto Kerafiber 2. kerros
- 12 Kiilto Flexfix / Superfix DF / Lightfix HighFlex S2 DF / Kerapid DF
- 13 Kiilto Pro Tile grout
- 14 Kiilto Pro Floor Tile grout
- 15 Kiilto Silicone / Kiilto Pro Sanitary Silicone

5

10

10

6

8

12

13

11

10

9

6

15

11

3

1

14

7

4

12

8

2

KIILTO KERAFIBER -JÄRJESTELMÄN TYÖOHJEET

KÄYTTÖALUE

Märkätilojen vedeneristysjärjestelmä lattia- ja seinäpinnoille kun pinnoitteeksi tulee keraaminen laatta. Tiloihin, jotka ovat jatkuvasti veden alla (esim. uima-altaat) emme suosittele Kiilto Kerafiberin käyttöä. Valmiin kalvon lämmönkesto <70 °C (huomioitava puulämmitteisen kiukaan asennuksessa). Voidaan limittää myös muiden Kiilto vedeneristysjärjestelmien kanssa. kts. erillinen ohje.

ALUSTA

Luja kiviainespohjainen alusta tai märkätiloihin soveltuva rakennuslevy. Alustan tulee vastata puuhierrettyä pintaa, josta on poistettu mahdollinen vanha pinnoite, sementtiliima, pöly ja muut tartuntaa heikentävät kerrokset. Betonialustan kosteus max. 90 % RH. Maanvaraisissa rakenteissa on oltava kapillaarisen kosteuden katkaiseva kerros. Epätasaiset alustat hiotaan ja/tai tasoitetaan sementtipohjaisella Kiilto-tasoitteella. Saneerauskohteissa, joihin asennetaan lattialämmitys, suosittelemme kaapeleiden peittämiseen ja kallistusten tekoon ensisijaisesti Kiilto Floor Heat DF:ää. Lattialämmitysjärjestelmät asennetaan aina vedeneristeen alapuolelle valmistajien ohjeiden mukaan. Ennen tasoitustyötä alustat käsitellään erillisen ohjeen mukaan. Varmista aina, että rakenne on soveltuva vedeneristykseen ja laatoituksen alustaksi.

VAHVIKKEET

Nurkkien, läpivientien ja rakennuslevy- ja muiden seinäalusmateriaalien saumojen ja rajakohtien vahvistus ja tiivistys tehdään Kiilto Nurkkavahvikenauhoilla (lev. nurkat 10 cm tai 20 cm ja saumat 10 cm). Lattian ja seinän yhtymäkohdissa vahvikenauha nostetaan seinälle vähintään 5 cm. Nurkkavahvikenauhojen sijaan voidaan käyttää Kiilto XPU Liima-, tiiviste ja vahvikemassaa. Sisä- ja ulkonurkissa sekä läpivienneissä voidaan käyttää myös valmiita kappaleita. Nurkkavahvikenauhojen sijaan voidaan käyttää Kiilto XPU Liima-, tiiviste- ja vahvikemassaa. XPU:n käytössä tulee huomioida, että sauma tulee olla täyteen massattu. Massan tulee ylettyä molempien vahvistettavien pintojen päälle. Lattiakaivon vahvistus tehdään kahdella päällekkäisellä Kiilto Lattiakaivovahvikkeella (30 cm x 30 cm) tai itseliimautuvalla Kiilto Easy Kaivolaipalla. Lattiakaivovahvikkeet asennetaan ristikkäin toisiinsa nähden. Lattiakaivossa tulee olla kaivonvalmistajan suosittelema kiristysrenkas. Kaivon ja kiristysrenkaan liitoskohta voidaan tiivistää Kiilto Masa Liima- ja Tiivistemassalla. Vahvikkeet kiinnitetään aina tuoreeseen Kerafiberiin telalla, siveltimeillä tai sileällä muovilastalla hiertäen. Vahvikkeiden läpivettyminen varmistetaan sivelemällä Kerafiberiä vahvikkeen päälle. Vahvikekankaiden minimilimitys on 30 mm. Itseliimautuva Kiilto Easy kaivolaippa asennetaan primeroituun pintaan. Kiilto Kerafiberin ja yleisimpien lattiakaivojen yhteensopivuus on testattu ja hyväksytty. Varmista yhteensopivuus teknisestä neuvonnasta tai kaivon toimittajalta.

Tarvittaessa valmiiseen kuivaan vedeneristepintaan voidaan liimata Kiilto Pro Cut Protect viiltosuojateippi. Teippi ehkäisee vedeneristekalvon rikkoutumisen siliikonivaihdon yhteydessä. Sen pussirakenne estää myös kosteuden padottamisen laatan taustaan (silikonin 3-pistetartunta).

MENEKKI

Seinäpinnat, vähintään kaksi levityskertaa: n. 0,6 l/m² = kuivakalvon paksuus 0,4 mm. Lattiapinnat, vähintään kaksi levityskertaa: n. 0,8 l/m² = kuivakalvon paksuus 0,5 mm.

TYÖSKENTELYOLOSUHTEET

Rakenteen ja ilman lämpötilan tulee olla 15–25 °C. Olosuhteiden tulee olla pysyviä kosteudesta ja lämpötilanvaihteluista johtuvien materiaalien mittamuutosten välttämiseksi. Lattialämmitys kytketään pois päältä 2 vrk ennen töiden aloittamista ja kytketään päälle asteittain n. viikon kuluttua saumauksesta. Kiilto Kerafiberin kuivumista voi nopeuttaa tehokkaalla ilmanvaihdolla, ei kuitenkaan lisälämmittimillä.

TYÖKALUT

Tela, ruisku, sivellin, sileä muovilasta ja mattopuukko. Työkalut ja tuoreet tahrat pestävissä vedellä. Kuivuneet tahrat vain mekaanisesti.

POHJUSTUSOHJEET KIILTO KERAFIBERILLE

Alusta	Pohjustusaine
Betoni- tai tasoitepinta	Kiilto PrimerOne ohentamattomana Kiilto Keraprimer 1:1 vedellä ohennettuna
Kipsikartonkilevy	Kiilto PrimerOne ohentamattomana Kiilto Keraprimer ohentamattomana
Muut levyalustat: imukykyiset	Kiilto PrimerOne ohentamattomana Kiilto Keraprimer 1:1 vedellä ohennettuna
imukyöttömät	Kiilto PrimerOne ohentamattomana Kiilto Keraprimer ohentamattomana
Karkea betoni tai muuratut rakenteet	Tasoitus sementtipohjaisilla Kiilto-tasoiteilla

- Heikkolujuuksinen pinta on poistettava
- Sementtiliima ja muut tartuntaa heikentävät kerrokset on poistettava
- Pohjustettava alusta on oltava puhdas ja pölytön
- PrimerOne voidaan ohentaa huokoisilla alustoilla 1:1 vedellä

Tarkeimmat ohjeet saneerausalustojen käsittelystä teknisestä neuvonnastamme.

JÄRJESTELMÄN TUOTTEET:

SEINIEN TASOITUKSEEN



Kiilto TM DF: Nopea ja kevyt täyttömassa sisäseinäpinnoille kuivissa sekä märkätiloissa. Erinomainen mm. roilojen täyttöihin. Koloissa ja roiloissa 5–70 mm, ylitasoituksissa 5–20 mm. Vedeneristettävissä 1 vrk:n kuluttua. Sementtiseidaineinen.

Kiilto OT Light: Kevyt, hyvin täyttävä seinien oikaisutasoite kuiviin ja märkätiloihin. Ruiskutettava. Erittäin vähäinen kuivumiskutistuma. Pinnoitettuna myös ulos. Osittain tasoittamisessa 5–50 mm, ylitasoituksissa 5–30 mm. Sementtiseidaineinen.

Kiilto OT: Hyvin täyttävä, kuituvahvistettu, oikaisutasoite ja paikkausmassa seinäpinnoille sekä kuivissa että märkätiloissa. Pinnoitettuna myös ulos. Sementtiseidaineinen.

Kiilto TT: Tiilitasoite ja paikkausmassa seinien tasoituksiin kuivissa sekä märkätiloissa. Myös ulos. Sementtiseidaineinen.

Kiilto SR DF: Erittäin nopea, vähäpölyinen pikamärkätilatasoite seinien ja kattojen tasoituksiin. Erityisesti betoni- ja harkkoseiniin tasoittamiseen ennen vedeneristystä ja laatoitusta. Sementtiseidaineinen.

Kiilto SK: Märkätilatasoite seinien ja kattojen tasoituksiin. Erityisesti betoni- ja harkkoseiniin tasoittamiseen ennen vedeneristystä ja laatoitusta. Myös ulos. Sementtiseidaineinen.

LATTIAN TASOITUKSEEN



Kiilto Start Primer: Tartuntapohjuste tasoitteen ja tasoitettavan pinnan välisen tartunnan parantamiseen. Vesiohenteinen.

Kiilto PrimerOne: Nopeasti kuivuva, tartuntapohjuste Kiilto vedeneristeiden tartunnan parantamiseen märkätilaan soveltuville tasoi-, betoni- ja levypinnoille. Vesiohenteinen.

Kiilto 60: Nopeasti lujittuva ja kuivuva lattiamassa valuihin, täyttöihin ja kallistusten tekon sisätiloissa. Noin 11 l/säkki valmista massaa. Matala-alkalinen, sementtiseidaineinen.

Kiilto 70: Korkean lujuuden omaava lattiamassa valuihin, täyttöihin ja kallistusten tekon sisälle ja ulos. Helposti hierrettävä. Noin 11 l/säkki valmista massaa. Matala-alkalinen. Sementtiseidaineinen.

Kiilto 80: Oikaisutasoite lattioiden kallistusten korjaamiseen sisälle ja ulos. Noin 12 l/säkki valmista massaa. Matala-alkalinen. Sementtiseidaineinen.

Kiilto Floor Heat DF: Vähäpölyinen, kuituvahvistettu kaatovalutasoite lattioihin, joihin asennetaan joko vesikiertoinen tai sähkökaapelilattialämmitys. Soveltuu myös yleistasoituksiin. Noin 12 l/säkki valmista massaa. Matala-alkalinen. Sementtiseidaineinen.

Kiilto TopPlan DF: Vähäpölyinen, erittäin hyvin itsesilivä lattiatasoite erityisesti päällystettävien lattiapintojen tasoittamiseen. Muodostaa kovan ja sileän pinnan. Soveltuu tasoi- ja maalattaviin lattioihin. Pumpattavissa. Matala-alkalinen. Sementtiseidaineinen.

Kiilto 97 DF: Helposti levittyvä hienotasoinen lattiapintojen tasoituksiin ennen päällysteen kiinnitystä. Pumpattavissa. Matala-alkalinen. Sementtiseidaineinen.

Kiilto Maxirapid: Pikatasoite lattiapintojen tasoituksiin, kolojen täyttöön ja paikkauksiin sekä kallistusten tekon. Lattia voidaan päällystää jo 2 h kuluttua tasoituksesta. Myös ulos. Maalattavissa. Matala-alkalinen. Sementtiseidaineinen.

Kiilto Pro Easyrapid: Erittäin nopea tasoite lattiapintojen viimeistelytasoi- ja sisätiloissa. Paikkauksissa 10 mm:iin asti. Kävelynkestävä noin 45 min. Voidaan päällystää jopa 1–2 h kuluttua tasoituksesta. Ei vaadi pohjustusta betoni- ja tasoitealustoilla. Matala-alkalinen.

VEDENERISTYKSEEN



Kiilto PrimerOne: Nopeasti kuivuva, tartuntapohjuste Kiilto vedeneristeiden tartunnan parantamiseen märkätilaan soveltuville tasoi-, betoni- ja levypinnoille. Vesiohenteinen.

Kiilto Keraprim: Tartuntapohjuste siveltävien Kiilto vedeneristeiden tartunnan parantamiseen märkätilaan soveltuville tasoi-, betoni- ja levypinnoille. Vesiohenteinen.

Kiilto Kerafiber Vedeneriste: Mikrokuituvahvistettu, 1-komponenttinen vedeneriste märkätilojen laatoitettaville pinnoille sisätiloissa. Ruiskutettavissa. CE-merkitty, ETA-hyväksytty, VTT Vedeneristysjärjestelmäsertifikaatti 141/00.

KERAAMISTEN LAATTOJEN KIINNITYKSEEN



Kiilto Superfix DF: Vähäpölyinen, vaalea, valumaton ja riittoisa kevyttäytteen saneerauslaasti keraamisten laattojen kiinnitykseen. Erityisesti isoille seinälaatoille. Pidennetty avoin aika. Myös ulos. C2TES1. C2ES2 Kiilto Fixbinder lisäyksellä.

Kiilto Pro Lightfix: Valumaton ja riittoisa kevyttäytteen saneerauslaasti keraamisten laattojen kiinnitykseen. Myös ulos. C2TES1.

Kiilto Flexfix: Monikäyttöinen, valumaton saneerauslaasti keraamisten laattojen kiinnityksiin. Pitkä avoin aika. Myös ulos. C2TES1. C2ES2 Kiilto Fixbinder lisäyksellä.

Kiilto Kerapid DF: Vähäpölyinen, erittäin nopea kiinnityslaasti keraamisten laattojen ja luonnon kiven kiinnitykseen. Saumattavissa jopa 2–4 h kuluttua. Myös ulos. C2FTES1. C2ES2 Kiilto Fixbinder lisäyksellä.

Kiilto HighFlex S2 DF: Vähäpölyinen, erittäin kevyt, hyvän muodonmuutoskyvyn omaava valkoinen kiinnityslaasti. Erikoislaatoitukset esim. lasimosaiikki, luonnonkivi, kuten marmori, kiukaan taustat ja peltielementtikylpyhuoneet. C2TES2. Myös ulos. Sementtiseidaineinen.

Kiilto Floorfix DF Rapid: Nopea, vähäpölyinen laasti, joka notkeutensa ansiosta soveltuu erityisesti isojen keraamisten laattojen ja kiven kiinnittämiseen lattioihin sekä kuivissa että märkätiloissa. Saumattavissa jopa 5 h kuluttua. Myös ulos. C2FTES1. C2ES2 Kiilto Fixbinder lisäyksellä.

Kiilto Floorfix DF: Vähäpölyinen, notkea kiinnityslaasti erityisesti isojen lattialaattojen ja kiven kiinnittämiseen kuivissa- ja märkätiloissa. Ei kosteusherkille materiaaleille. Saumattavissa jopa 16 h kuluttua. Myös ulos. C2ES1. C2ES2 Kiilto Fixbinder lisäyksellä.

SAUMAAMISEEN



Kiilto Pro Tile grout: Yleissaumalaasti seinien ja lattioiden kaakeli- ja klinkkerilaattojen saumaukseen. C62-luokiteltu, laaja värivalikoima.

Kiilto Pro Floor Tile grout: Nopea saumalaasti klinkkerilaattojen ja kiven saumaukseen. Myös ulos. Sauman leveys 2–12 mm. Sementtiseidaineinen.

Kiilto Pro Sanitary Silicone: Homesuojattu, hajuton ja neutraali silikonimassa liikutasaumoihin ja tiivistykseen. Massan värit vastaavat Kiilto Saumalaastien värejä. Myös ulos. Ei akvaarioihin.

Kiilto Pro Silicone E: Homesuojattu, etikkahappopohjainen silikonimassa keraamisten laattojen liikunta- ja saumojen, seinien ja lattioiden yhtymäkulmien ja muiden eri materiaalien rajojen sekä läpivientien tiivistykseen märkätiloissa. Myös ulos. Ei akvaarioihin.

Kiilto Pro Masa: 1-komponenttinen liima- ja tiivistemassa listojen, rakennuslevyjen, metallien, lasikuidun ja eri muovilaatujen liimauksiin ja tiivistykseen sekä rakentamisessa että laiva-, vene- ja kuljetusvälineistöissä. Myös mekaaniselle kulutukselle alttiit liikuntasaumaukset.

Kiilto Pro XPU: Erittäin elastinen liima- ja tiivistemassa sisä- ja ulkotiloihin. Sopii erinomaisesti märkätiloihin. Liuotteeton, Soveltuu Kiilto Oy:n 1-komponenttisten vedeneristeiden kanssa läpivientien tiivistykseen. Polyuretaanivahvistettu.

Kiilto Pro Cut Protect: Itseliimautuva teippi vedeneristeen suojaamiseen. Ehkäisee vedeneristekalvon rikkoutumisen silikoninvaihdon yhteydessä. Pussirakenne estää kosteuden padottamisen laatan taustaan.