

**KIILTO
PRO**



KIILTO KERAMIX

VEDENERISTYSJÄRJESTELMÄ | SISÄTILAT
TYÖOHJEET



KERAMIX -JÄRJESTELMÄN TYÖOHJEET **SISÄTILOIHIN**

KÄYTTÖALUE

Märkätilojen vedeneristysmenetelmä lattia- ja seinäpinnoille kun pinnoitteeksi tulee keraaminen laatta. Tiloihin, jotka ovat jatkuvasti veden alla (esim. uima-altaat), emme suosittele Kiilto Keramixin käyttöä. Valmis Keramix seos on käytökelpoista n. 45 minuuttia. Soveltuu liitettäväksi yhteen muiden Kiilto vedeneristysjärjestelmien kanssa, kun liitos tehdään lattian ja seinän rajassa.

ALUSTA

Alustana voi olla betoni, muurattu rakenne, sementtipohjainen tasoite tai märkätiloihin soveltuva rakennuslevy. Maanvaraisissa rakenteissa on oltava kapillaarisen kosteuden katkaiseva kerros. Alustan tulee olla kuiva, kiinteä, pölytön ja tasainen. Kaikki tartuntaa heikentävät kerrokset on poistettava kauttaaltaan. Epätasaiset alustat hiotaan ja/tai tasoitetaan sementtipohjaisella Kiilto-tasoihteella. Saneerauskohteissa, joihin asennetaan lattialämmitys, suosittelemme kaapeleiden peittämiseen ja kallistusten tekoon ensisijaisesti Kiilto Floor Heat DF:ää. Lattialämmitysjärjestelmät asennetaan aina vedeneristeen alapuolelle valmistajien ohjeiden mukaan. Ennen tasoitustyötä alustat käsitellään erillisen ohjeen mukaan. Varmista aina että rakenne on soveltuva vedeneristyksen ja laatoituksen alustaksi.

VAHVIKKEET

Kiilto Keramixin kanssa käytetään Kiilto Nurkkavahvikenauhaa nurkissa, saumoissa, läpivientien kohdalla ja eri materiaalien rajakohdissa. Vaihtoehtoisesti voidaan käyttää Kiilto Kerasafe Saumanauhaa tai Kiilto Butyyli-nauhaa. Nurkkavahvikenauhat asennetaan tuoreeseen Keramixiin ja vahvikkeen peittyminen varmistetaan sivelemällä Keramixia välittömästi vahvikkeen päälle. Lattian ja seinän yhtymäkohdassa vahvikenauha nostetaan seinälle vähintään 5 cm. Sisä- ja ulkonurkissa sekä läpivienneissä voidaan käyttää myös valmiita kappaleita. Vahvikekankaiden limitys on väh. 30 mm. Lattiakaivon kohdalla käytetään itseliimautuvaa Kiilto Kaivolaippaa tai Easy Kaivolaippaa. Kiilto Kaivolaippa on testattu yhteensopivaksi yleisimpien markkinoilla olevien lattiakaivojen kanssa.

TYÖKALUT

Porakone ja vispilä, tela, sivellin, muovilasta ja mattopuukko. Työkalut ja tuoreettahrat pestävissä vedellä. Kuivuneet tahrat vain mekaanisesti.

TYÖSKENTELYOLOSUHTEET

Betonin kosteus: uudet betonirakenteet < 90 % RH, vanhat betonirakenteet < 95 % RH. Huoneen ja alustan lämpötila +15–25 °C. Olosuhteiden tulee olla pysyviä kosteudesta ja lämpötilan vaihteluista johtuvien materiaalien mittamuutosten välttämiseksi. Lattialämmitys kytketään pois päältä 2 vrk ennen töiden aloittamista ja kytketään päälle asteittain n. viikon kuluttua saumauksesta. Keramixin kuivumisesta voi nopeuttaa tehokkaalla ilmanvaihdolla.

MENEKKI

Seinät ja lattiat: vähintään kaksi levityskertaa; 2 x 0,75 kg/m² = 0,8 mm kuivakalvon paksuus; 10 kg + 10 l = n. 13 m² ja 5 kg + 5 l = n. 6,5 m².

POHJUSTUSOHJEET KIILTO KERAMIXILLE JA PRIMERONELLE SISÄTILOISSA

ALUSTA	POHJUSTUSAINE
Betoni- tai tasoitepinta	Kiilto Keraprimer 1:1 vedellä ohennettuna Kiilto PrimerOne 1:1 vedellä ohennettuna
Kipsikartonkilevy	Kiilto Keraprimer ohentamattomana Kiilto PrimerOne ohentamattomana
Muut levyalustat: imukykyiset imukyvyttömät	Kiilto Keraprimer 1:1 vedellä ohennettuna Kiilto Keraprimer ohentamattomana Kiilto PrimerOne: Imukykyiset 1:1 vedellä ohennettuna. Imukyvyttömät ohentamattomana
Karkea betoni tai muuratut rakenteet	Tasointu sementtipohjaisilla Kiilto-tasoihteilla

- Heikkolujuksinen pinta on poistettava
- Sementtiliima ja muut tartuntaa heikentävät kerrokset on poistettava
- Pohjustettava alusta on oltava puhdas ja pölytön
- PrimerOne voidaan ohentaa huokoisilla alustoilla 1:1 vedellä

Tarkemmat ohjeet saneerausalustojen käsittelystä teknisestä neuvonnastamme.

Ulkotilojen vedeneristykseen erillinen ohje.

SEINÄT



1. Seinäpinnat kostutetaan vedellä ennen tasoitusta.



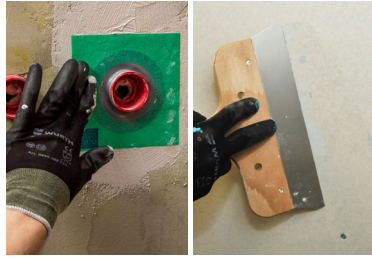
2. Tasoita seinäpinta tarvittaessa Kiilto OT Light, TM DF, KL, TT, SR DF tai SK Märkätilatasoiteella.



3. Pohjista kuivunut ja pölytön seinäpinta Kiilto Keraprimerilla tai PrimerOnella ohjeen mukaan.



4. Kiilto Keramix valmistetaan paino-osissa 1:1. Kiilto KeraSafe Saumanauha tai Kiilto Nurkkavahvikenauha asennetaan nurkkiin, saumoihin ja eri materiaalien rajakohtiin. Vaihtoehtoisesti voidaan käyttää Kiilto Butyylinauhaa. Vahvikekangas asennetaan tuoreeseen vedeneristeeseen ja varmistetaan vahvikkeen peittyminen sivelemällä vedeneristettä myös kankaan päälle.



5. Levyseinillä voidaan ruuvien kantojen kohdalle tarvittaessa asentaa vahvikekangas tai ne voidaan kitata esim. Kiilto LW Valmistasoiteella. Putkiläpivientien kohdalla voidaan käyttää valmiita läpivientikappaleita, leikkaamalla Nurkkavahvikenauhasta tai käyttää pastamaista koostumusta.



6. Telaar Keramix Vedeneriste yli koko seinäpinnan ja anna kuivua vähintään 1 h. Huom. värimuutos.



7. Telaar Keramix Vedeneriste toisen kerran ja anna kuivua vähintään 1,5 h (värimuutos) ennen laitoitusta. Aineen kokonaismenekin on oltava vähintään 1,5 kg/m² ja kerrospaksuus vähintään 0,8 mm.



8. Laattojen kiinnitykseen voidaan käyttää esim. Kiilto Superfix DF:ää, Kiilto Saneerauslaastia tai Kiilto Kerapid DF Pikasaneerauslaastia.

LATTIAT



1. Lattian pintavalu voidaan tehdä Kiilto 60 Pikalattiamassalla, jolloin valu vahvistetaan rauditusverkolla. Rauditusverkkoon voidaan kiinnittää myös lattialämmityskaapeli.



2. Betonialusta pohjustetaan 1:4 ohennetulla Kiilto Start Primerilla tai PrimerOnella ennen lattian tasoitusta.



3. Märkätilan kallistuksen ja lattialämmityskaapeleiden asennus voidaan toteuttaa myös Kiilto Floor Heat DF:llä. Tasoitteiden käytöstä ja pohjustamisesta erilliset ohjeet.



4. Pohjusta kuivunut ja pölytön lattia-pinta Kiilto Keraprimeriilla Primer-Onella ohjeen mukaan.



5. Kiilto KeraSafe Saumanauha tai Nurkkavahvikenauha asennetaan nurkkiin, saumoihin ja eri materiaalien raja-kohtiin. Vaihtoehtoisesti voidaan käyttää Kiilto Butyyliinauhaa. Vahvikenauha asennetaan tuoreeseen vedeneristeseen ja varmistetaan vahvikkeen peittyminen sivelemällä vedeneristettä myös kankaan päälle.



6. Lattiakaivon kohta tehdään itseliimautuvalla Kiilto Kaivolaipalla tai Easy Kaivolaipalla. Kiilto Kaivolaippa asennetaan kuivuneeseen pohjustepintaan ja hierretään huolellisesti kiinni. Kaivolaippaan leikataan n. 60 mm kaivon halkaisijaa pienempi reikä ja painetaan kiristysrenkas paikoilleen.



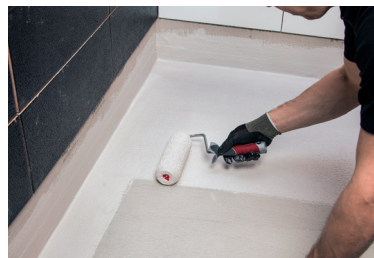
7. Laipan kankaattomat reunat vahvistetaan Kiilto Nurkkavahvikenauhalla ja Keramix sivellään kiristysrenkaaseen asti.



8. Telaa Keramix vedeneriste yli koko lattiapinnan ja anna kuivua vähintään 1 h. Huom. värimuutos.



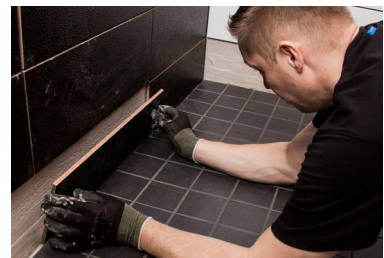
9. Läpivientien kohdat voidaan tehdä myös pastamaisella vedeneristekoostumuksella.



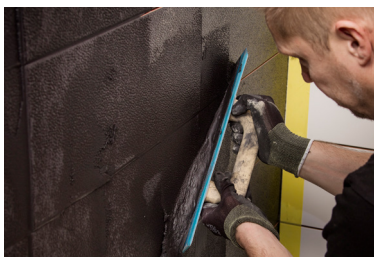
10. Telaa Keramix vedeneriste toisen kerran ja anna kuivua vähintään 1,5 h (värimuutos) ennen laatoitusta. Aineen kokonaismenekin on oltava vähintään 1,5 kg/m² ja kerrospaksuus vähintään 0,8 mm.



11. Vedeneristeen kuivuttua voidaan aloittaa lattian laatoitus. Laattojen kiinnitykseen soveltuvat Kiilto Superfix DF, Kiilto Flexfix Saneerauslaasti, Kiilto HighFlex S2 DF tai Kiilto Kerapid DF Pikasaneerauslaasti. Neliökansi kiinnitetään kiinnityslaastilla keskeisesti Kaivon nähden, mikäli vedeneristettä jää näkyviin kaivon ja kannen väliin, suojataan se kiinnityslaastilla [RT- 11093].



12. Lattialaatoituksen kuivuttua voidaan kiinnittää seinälaattojen alin rivi ja aloittaa saumaustyöt.



13. Saumaus aloitetaan seinäpinnoilta. Kiilto Pro Tile grout tai Kiilto Pro Core Tile grout saumalaasti levitetään kumilastalla painaen saumat täyteen. 15-30 min levityksestä ylimääräinen laasti pestään sienellä pois.

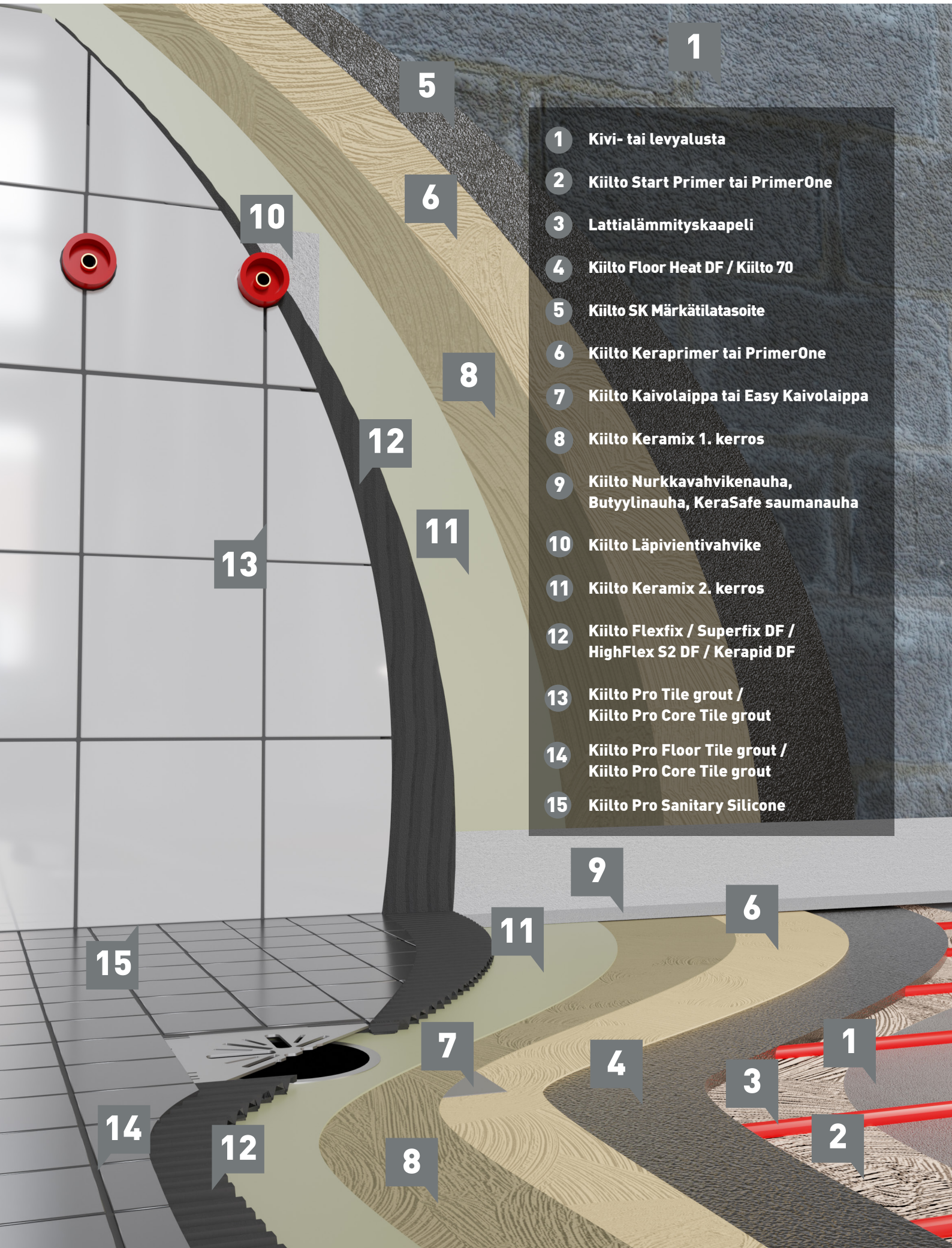


14. Pesusienen tulee olla nihkeä, ettei ylimääräinen pesuvesi tee saumoista erisävyisiä. Seinälaattojen saumoja voidaan muotoilla paksulla sähköjohdolla.



15. Puhdista nurkista ylimääräinen saumalaasti pois ja saumaa nurkat ja läpivientien kohdat Kiilto Saniteettisilikonilla. Valmis märkätila voidaan ottaa käyttöön seuraavana päivänä, mutta mahdollinen lattialämmitys voidaan kytkeä asteittain päälle n. 1 viikon kuluttua.

JÄRJESTELMÄN ESIMERKKIRAKENNE



- 1 Kivi- tai levyalusta
- 2 Kiilto Start Primer tai PrimerOne
- 3 Lattialämmityskaapeli
- 4 Kiilto Floor Heat DF / Kiilto 70
- 5 Kiilto SK Märkätilatasoite
- 6 Kiilto Keraprimer tai PrimerOne
- 7 Kiilto Kaivolaippa tai Easy Kaivolaippa
- 8 Kiilto Keramix 1. kerros
- 9 Kiilto Nurkkavahvikenauha, Butyylinauha, KeraSafe saumanauha
- 10 Kiilto Läpivientivahvike
- 11 Kiilto Keramix 2. kerros
- 12 Kiilto Flexfix / Superfix DF / HighFlex S2 DF / Kerapid DF
- 13 Kiilto Pro Tile grout / Kiilto Pro Core Tile grout
- 14 Kiilto Pro Floor Tile grout / Kiilto Pro Core Tile grout
- 15 Kiilto Pro Sanitary Silicone

JÄRJESTELMÄN TUOTTEET:

SEINIEN TASOITUKSEEN



- Kiilto TM DF:** Nopea ja kevyt täyttömassa sisäseinäpinoille kuivissa tiloissa sekä märkätiloissa. Erinomainen mm. roilojen täyttöihin. Vedeneristettävissä 1 vrk:n kuluttua. Sementtiseideaineinen.
- Kiilto OT Light:** Kevyt, hyvin täyttävä seinien oikaisutasoite kuiviin tiloihin ja märkätiloihin. Ruiskutettava. Erittäin vähäinen kuivumiskuitistuma. Pinnoitettuna myös ulos. Sementtiseideaineinen.
- Kiilto OT:** Hyvin täyttävä, kuituvahvistainen, oikaisutasoite ja paikkausmassa seinäpinoille sekä kuivissa tiloissa että märkätiloissa. Pinnoitettuna myös ulos. Sementtiseideaineinen.
- Kiilto KL:** Kuituvahvistettu märkätila- ja oikaisutasoite kiviaineisille seinäpinoille. Soveltuu verkotukseen ja pinnoitettuna sokkeleihin ja ulkoseiniin. Myös ulos. Sementtiseideaineinen.
- Kiilto TT:** Tiilitasoite ja paikkausmassa seinien tasoituksiin kuivissa tiloissa sekä märkätiloissa. Myös ulos. Sementtiseideaineinen.
- Kiilto SR DF:** Vähäpölyinen pikamärkätilatasoite seinien ja kattojen tasoituksiin. Erityisesti betoni- ja harkkoseiniä tasoittamiseen ennen vedeneristystä ja laatoitusta. Sementtiseideaineinen. Erittäin nopea!
- Kiilto SK:** Märkätilatasoite seinien ja kattojen tasoituksiin. Erityisesti betoni- ja harkkoseiniä tasoittamiseen ennen vedeneristystä ja laatoitusta. Myös ulos. Sementtiseideaineinen.

LATTIAN TASOITUKSEEN



- Kiilto Start Primer:** Tartuntapohjuste tasoitteen ja tasoitettavan pinnan välisen tartunnan parantamiseen. Vesiohenteinen.
- Kiilto PrimerOne:** Nopeasti kuivuva, tartuntapohjuste Kiilto vedeneristeiden tartunnan parantamiseen märkätilaan soveltuville tasoi- , betoni- ja levypinnoille. Vesiohenteinen.
- Kiilto 60:** Nopeasti lujittuva ja kuivuva lattiamassa valuihin, täyttöihin ja kallistusten tekoon sisätiloissa. Noin 11 l/säkki valmista massaa. Matala-alkalinen, sementtiseideaineinen.
- Kiilto 60 Plus:** Nopeasti lujittuva ja kuivuva pikalattiamassa, jonka puristuslujuus on > 30 MPa. Noin 11 l/säkki valmista massaa. Matala-alkalinen. Sementtiseideaineinen.
- Kiilto 70:** Korkean lujuuden omaava lattiamassa valuihin, täyttöihin ja kallistusten tekoon sisälle ja ulos. Helposti hierrettävä. Noin 11 l/säkki valmista massaa. Matala-alkalinen. Sementtiseideaineinen.
- Kiilto 80:** Oikaisutasoite kallistusten tekoon ja täyttöihin. Matala-alkalinen. Sementtiseideaineinen.
- Kiilto Floor Heat DF:** Vähäpölyinen, kuituvahvistettu kaatovalutasoite lattioihin, joihin asennetaan joko vesikiertoinen tai sähkökaapellilattialämmitys. Soveltuu myös yleistasoituksiin. Noin 12 l/säkki valmista massaa. Matala-alkalinen. Sementtiseideaineinen.
- Kiilto TopPlan DF:** Vähäpölyinen, erittäin hyvin itsesiliävä lattiatasoite erityisesti päällystettävien lattiapintojen tasoittamiseen. Muodostaa kovan ja sileän pinnan. Soveltuu tasoitteeksi myös maalattaviin lattioihin. Pumpattavissa. Matala-alkalinen. Sementtiseideaineinen.
- Kiilto 97 DF:** Helposti levittyvä hienotasoiite lattiapintojen tasoituksiin ennen päällysteen kiinnitystä. Pumpattavissa. Matala-alkalinen. Sementtiseideaineinen.
- Kiilto Maxirapid:** Pikatasoite lattiapintojen tasoituksiin, kolojen täyttöön ja paikkauksiin sekä kallistusten tekoon. Lattia voidaan päällystää jo 2 h kuluttua tasoituksesta. Myös ulos. Maalattavissa. Matala-alkalinen. Sementtiseideaineinen.
- Kiilto Pro Easyrapid:** Erittäin nopea tasoiite lattiapintojen viimeistelytasoiituksiin sisätiloissa. Paikkauksissa 10 mm:iin asti. Kävelynkestävä noin 45 min. Voidaan päällystää jopa 1-2 h kuluttua tasoituksesta. Ei vaadi pohjustusta betoni- ja tasoiitealustoilla. Matala-alkalinen. Sementtiseideaineinen.

VEDENERISTYKSEEN



- Kiilto Keraprimer:** Tartuntapohjuste silytävien Kiilto vedeneristeiden tartunnan parantamiseen märkätilaan soveltuville tasoi- , betoni- ja levypinnoille. Vesiohenteinen.
- Kiilto PrimerOne:** Nopeasti kuivuva, tartuntapohjuste Kiilto vedeneristeiden tartunnan parantamiseen märkätilaan soveltuville tasoi- , betoni- ja levypinnoille. Vesiohenteinen.
- Kiilto Keramix A Nesteosa + Kiilto Keramix X Jauheosa:** Nopeasti kuivuva, 2-komponenttinen vedeneriste märkätilojen sekä parvekkeiden ja terassien laatoitettaville pinnoille. Myös ulkokäyttöön ja kylmilleen jääviin sisätiloihin. Pakkastestattu. Myös ilmavuoto- ja radonkorjauksiin. CE -merkitty.



HUOM! Kiilto Keramix Vedeneriste sekoitetaan neste- ja jauheosasta

Pastamainen koostumus läpivientihin ja alustojen tasaamisiin:

Seossuhde seinät: 3,5 kg neste + 5 kg jauhe
Seossuhde lattiat: 4,25 kg neste + 5 kg jauhe

KERAAMISTEN LAATTOJEN KIINNITYKSEEN



- Kiilto Superfix DF:** Vähäpölyinen, vaalea, valumaton ja riittoisa kevyttäytteen saneerauslaasti keraamisten laattojen kiinnitykseen. Erittäin isoille seinälaatoille. Pidennetty avoin aika. Myös ulos. C2TES1. C2ES2 Kiilto Fixbinder lisäyksellä.
- Kiilto Lightfix:** Valumaton ja riittoisa kevyttäytteen saneerauslaasti keraamisten laattojen kiinnitykseen. Myös ulos. C2TES1.
- Kiilto Flexfix:** Monikäyttöinen, valumaton saneerauslaasti keraamisten laattojen kiinnityksiin. Pitkä avoin aika. Myös ulos. C2TES1. C2ES2 Kiilto Fixbinder lisäyksellä.
- Kiilto Kerapid DF:** Erittäin nopeasti lujittuva laasti keraamisten laattojen, kivien ja kosteusherkkien luonnonkivien kiinnittämiseen. Saumattavissa jopa 2-4 h kuluttua. Myös ulos. C2TES1. C2ES2 Kiilto Fixbinder lisäyksellä.
- Kiilto HighFlex S2 DF:** Vähäpölyinen, erittäin kevyt, hyvän muodonmuutoskyvyn omaava valkoinen kiinnitys-laasti. Erikoislaatoitukset esim. lasimosaiikki, luonnonkivi, kuten marmori, kiukaan taustat ja peltielementti- kylpyhuoneet. C2TES2. Myös ulos. Sementtiseideaineinen.
- Kiilto Floorfix DF:** Vähäpölyinen, notkea kiinnitys-laasti erityisesti isojen lattialaattojen ja kivien kiinnittämiseen kuivissa tiloissa ja märkätiloissa. Ei kosteusherkillä materiaaleille. Saumattavissa jopa 16 h kuluttua. Myös ulos. C2TES1. C2ES2 Kiilto Fixbinder lisäyksellä.

SAUMAAMISEEN



- Kiilto Pro Core Tile grout:** Erikoissaumalaasti lattia- ja seinäkäyttöön. Ei sisällä komponentteja, jotka voivat muodostaa kalkkihärmettä. Helposti ja nopeasti yhtenäinen, tasavärinen sauma.
- Kiilto Pro Tile grout:** Yleissaumalaasti seinien ja lattioiden kaakeli- ja klinkkerilaattojen saumaukseen. CG2 -luokiteltu, laaja värivalikoima.
- Kiilto Pro Floor Tile grout:** Nopea saumalaasti klinkkerilaattojen ja kiven saumaukseen. Myös ulos. Sauman leveys 2-12 mm. Sementtiseideaineinen.
- Kiilto Pro Sanitary Silicone:** Homesuojattu, hajuton ja neutraali silikonimassa liikuntasaumoihin ja tiivistykseen. Massan värit vastaavat Kiilto Saumalaastien värejä. Myös ulos. Ei akvaarioihin.
- Kiilto Masa:** Silylipolymeeritekнологiaan perustuva elastinen liima kiinnittämiseen sekä tiivistämiseen ulko- ja sisätiloissa. Myös elintarviketiloihin, NSF-rekisteröity.