

Hämeenkatu 9
05800 HYVINKÄÄ
Puh. 020 789 5900
www.fescon.fi

JUOTOSBETONI JB 600/3



Tuotekuvaus

Fescon Juotosbetoni 600/3 on erittäin korkealujuuksinen, ennen sitoutumistaan paisuva vaativien valukohteiden betoni.

Maksimiraekoko on 3,0 mm.

- Lujuusluokka C 50/60 (28 vrk, +20°C)
- Erittäin tehokas suojateerästen ruostumista vastaan
- Erinomaiset valuominaisuudet (notkea, herkkäliikkeinen)
- Hyvät tartuntaominaisuudet
- Pieni kuivumiskutistuma
- SILKO - hyväksytty
- Pakkasekestävä
- Täyttää standardin EN 1504-6 mukaan standardin EN 1881 mukaisen ulosvetokokeen vaatimuksen



Käyttökohteet

- Ankkurointijuotokset
- Pilareiden juotosvalut
- Elementtien saumausta ja jälkivalu
- Injektointivalut

Tuote on listattu Pohjoismaisen Ympäristömerkinnän rakennustuotetietokantaan ja sitä voidaan käyttää Joutsenmerkityissä rakennuksissa.

Käyttöohjeet

Alusta

Alustan on oltava ehjä, puhdas ja mattakostea. Tarvittaessa poista heikkolujuuksinen sementtiliimakerros. Paras tartunta saadaan karkeaan alustaan. Muotin on oltava tiivis, sillä juotosbetoni on hyvin notkeaa ja herkkäliikkeistä. Normaali-valut voidaan tehdä yhdeltä sivulta. Tee siis tämän sivun muotti normaalia korkeammaksi ja tarvittaessa leveämmäksi, jotta juotosbetoni pääsee täyttämään valutilan omalla painollaan. Käytettäessä sinkittyjä teräksiä tulee ehdottomasti varmistua siitä, että niiden pintakäsittely on passivoitunut.

Työohje

Valu on paras tehdä mahdollisimman nopeasti massan sekoittamisen jälkeen, jolloin tuoreen massan paisuminen saadaan kokonaisuudessaan käytettyä hyväksi. Massa on niin notkeaa, ettei tiivistämistä normaalisti tarvita. Valumista voidaan tehostaa sullomalla tai kevyesti täryttämällä. Paksuja valukerroksia (yli 50 mm) tehtäessä kannattaa valut tehdä useammassa kerroksessa. Kunkin kerroksen tulee kovettua vähintään 1 vrk:n ajan ennen seuraavaa valua. Tuore valu ei saa päästä jäätymään. Alin käyttölämpötila on + 5°C.

Hämeenkatu 9
05800 HYVINKÄÄ
Puh. 020 789 5900
www.fescon.fi

Jälkihoito

Valupinta tulee jälkihoitaa vedellä ja/tai suojata se muovikalvolla. Jälkihoidon tarve riippuu olosuhteista. Jälkihoidon tulisi kestää 7 vrk.

Jätteenkäsittely

Varastointi ja jätteen käsittely

Katso erillinen varastointi ja hävitysohje <https://www.fescon.fi/materiaalipankki>

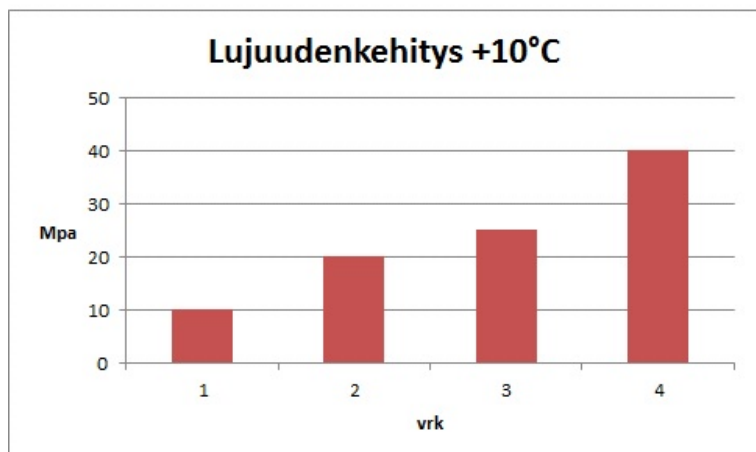
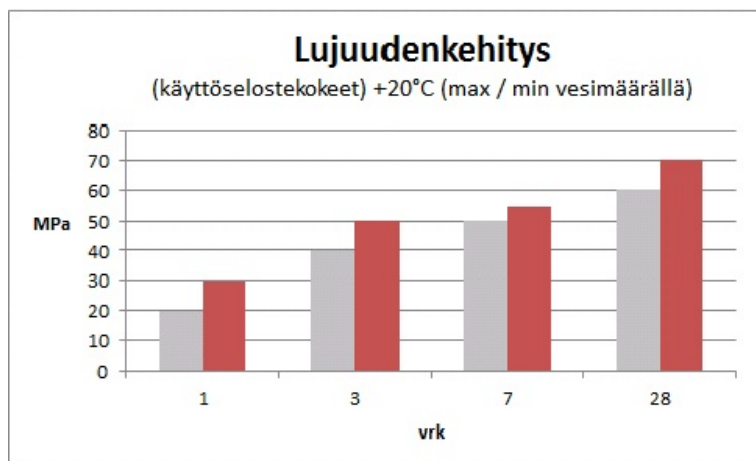
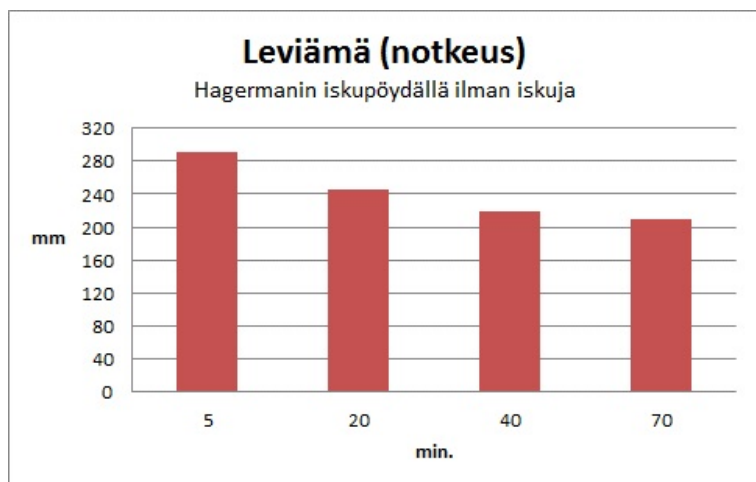
Hämeenkatu 9
05800 HYVINKÄÄ
Puh. 020 789 5900
www.fescon.fi

Päivitetty 18.12.2024 Tulostettu 19.4.2026

Tekniset tiedot

Vedentarve	3,3-3,75 l / 25 kg
Valmista massaa	11-12 l / 25 kg säkki
Olomuoto	Jauhe
Väri	Harmaa
Koostumus	Portland sementti, luonnonhiekkä (max. raekoko 3,0 mm) sekä lisäaineita, jotka parantavat työstettävyyttä ja säänkestävyyttä sekä paisuttavat tuoretta betonia.
Pakkauskoko	25 kg ja 1000 kg
Varastointi	Varastointiaika kuivassa paikassa n. 1 vuosi
Työstettävyyisaika	1 h
Lujuusluokka	C 50/60
Tartuntalujuus	(SILKO) > 2,5 Mpa (murtokohta alusta)
Vetolujuus	Juotosbetoni täyttää standardin EN 1504-6 mukaan standardin EN 1881 mukaisen ulosvetokokeen vaatimuksen
Tilavuuden muutos	< +5 %
Palokäyttäytyminen	A1
Rasitusluokat	XC 4, XD 3, XS 3, XF 4, XA 1 (100V)
Kloridipitoisuus	0,01 %
Karbonatisoituminen	(SILKO) 0 mm nopeutetussa kokeessa (CO ₂ 5 %, 91 vrk)
Pakkasenkestävyys	(SILKO) ei rapautumista 50 kierroksen pakkassuolakokeessa

Hämeenkatu 9
05800 HYVINKÄÄ
Puh. 020 789 5900
www.fescon.fi



Vastuunrajaus, tuotteen käyttöön liittyvät huomiot ja rajoitukset: Tutustu Fescon Oy:n yleisiin toimitusehtoihin ja tuotteeseen liittyviin suunnittelu- sekä työohjeisiin.