

Actassi yleiskaapelointi verkon rakenne

Life Is On

Schneider
Electric

1 Kaapelit

	Single	Siam
CAT6 U/UTP 305m	02 707 66	
CAT6 U/UTP 500m	02 707 32	02 707 36
CAT6 U/FTP 500m	02 707 42	02 707 44
CAT6 F/UTP 500m	02 707 68	02 707 70
CAT6A U/FTP 500m	02 707 18	02 707 19
CAT6A F/UTP 500m	02 707 02	02 707 72
CAT6A F/FTP 500m	02 707 16	02 707 14
Kaapelin kuorintatyökalu		72 001 98



2 Liittimet

	Pienpakkaus	Suurpakkaus
S-One CAT6 UTP	72 401 10 (1 kpl)	72 401 11 (96 kpl)
S-One CAT6 STP	72 401 14 (1 kpl)	72 401 15 (96 kpl)
S-One CAT6A STP	72 401 22 (1 kpl)	72 401 27 (96 kpl)



3 RJ45-paneelit

Kiinteä paneeli	72 009 18
Liukupaneeli basic	72 401 34
Liukupaneeli advanced	72 401 54



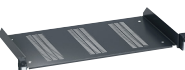
4 Valokuitupaneelit

Basic	72 401 29
Advanced	72 401 86



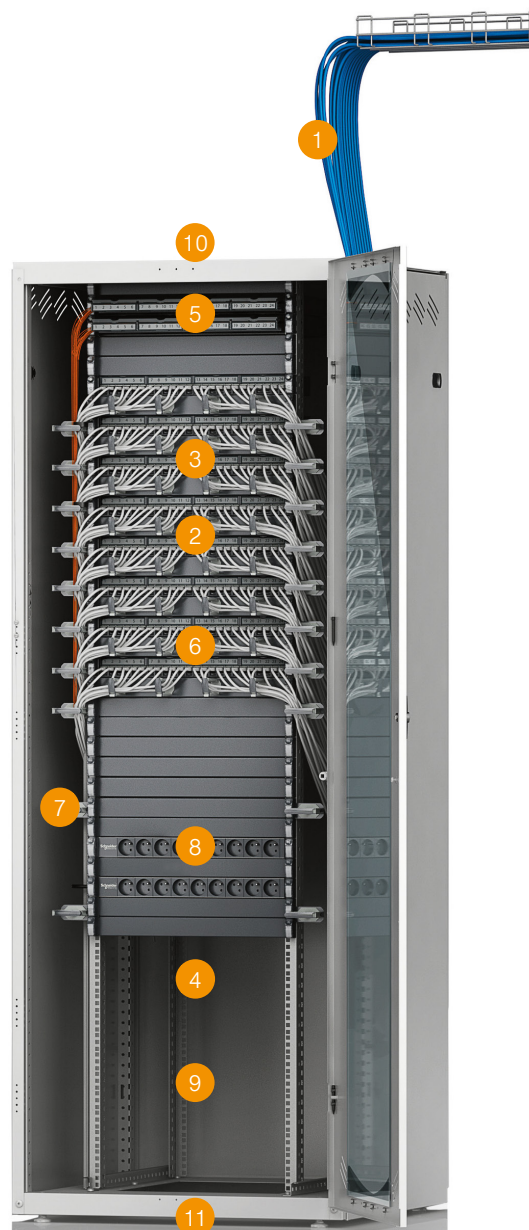
5 Hylly

Laitehylly 250 mm 1U	72 401 94
Laitehylly 600 mm 1U (vaatii pysytkiskot 72 006 58)	72 006 65
Pystykiskot 42U (600 mm hyllyä varten)	72 006 58



6 Ohjuripaneelit

1 U	72 401 92
-----	-----------



7 Pystyohjurit

600 mm leveälle kaapille	72 401 95
800 mm leveälle kaapille	72 401 96



8 Pistorasiapaneelit

9 x Schuko	72 401 97
------------	-----------



9 Kaapit

42U x 600 x 600 peltiovi	72 006 87
42U x 800 x 800 peltiovi	72 006 89
42U x 600 x 800 peltiovi	72 006 91
42U x 800 x 600 peltiovi	72 006 93

10 Kaappikatto

Tuuletusritilä	72 006 61
Suodatin paneeli	72 006 62
Sokkopelti	72 006 63
Puhallinsarja	72 006 98
Harjaspaneeli	72 006 99



11 Datarasia Exxact

Suora	72 331 01
Vino	72 331 11



12 Pinta-asennusrasiat

2 x Valokuitu	72 331 15
2 x RJ45 Actassi	72 331 16
4 x Valokuitu	72 331 17
4 x RJ45 Actassi	72 331 18



Rasioissa käytetään samoja liittimiä kuin paneeleissa.



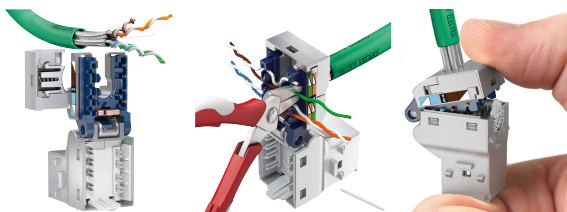
Lisää tuotteita
Schneider Electricin
Actassi-tuoteluettelosta

Actassi S-One

Kaikki alkoi kysymyksestä. Mitä voidaan tehdä asennuksen nopeuttamiseksi? Kysimme suurelta määrältä eurooppalaisia asentajia heidän asennusrutiineistaan, ja se vahvisti teoriamme. On vain yksi looginen vastaus – ottaa pois kaikki irto-osat ja luoda kaiken sisältävä moduuliliitin!

Tulos oli S-One!

S-One-liitin on kompaktimpi, helpompi käsitellä ja nopeampi asentaa. Liitin toimitetaan avoimena, joten se on valmis kytkettäväksi. Älykäs rakenne mahdollistaa ongelmattoman uudelleenkytkennän, mikäli sellaista tarvitaan. Siinä on taattu 360° maadoitus ja kätevä lukitustoiminto. Actassi S-One -valikoimasta löytyy suoja- ja suojaamattomia liittimiä.



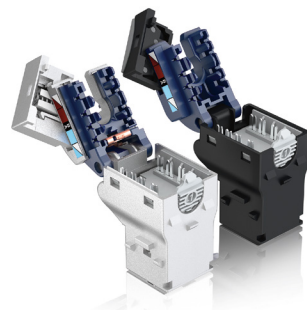
Paikoillanne... Valmiit...

Aseta kaapeli U-muotoisen kaapeliläpiviennin keskelle.

Sulje salpa – se lukitsee kaapelin paikoilleen ja tekee automaattisesti 360° maadoituksen. Katkaise ylimääräiset johtimet.

Valmis!

Sulje liitin. Varmista että kansiosa lukittu paikoilleen.



Suorituskykyinen liitin muodostuu yhdestä osasta

Yksiosainen rakenne tekee asentamisesta nopeaa ja ongelmattonta. Liitin toimitetaan avoimena ja kytkentävalmiina. U-muotoinen kaapeliläpivienti helpottaa kytkemistä ja antaa 360° maadoituksen. Selkeä värikoodaus molemmille kytkentätavoille.

Tukee standardeja ISO/IEC 11801 ja EN 50173-1

- Toimitetaan avoimena ja kytkentävalmiina
- Ei irtonaisia osia – helppo käsitellä
- Kätevä lukitusmekanismi, helppo sulkea
- Tukeva rakenne, sopii kaikkiin tarkoituksiin
- Avattavissa kahdella napsautuksella

S-One -liittimessä on monia älykkäitä yksityiskohtia

U-muotoinen kaapeliläpivienti

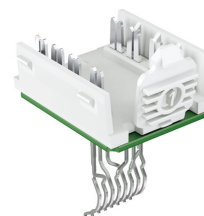
Kompaktista koostaan huolimatta liittimen sisällä on hyvin tilaa asennustavarten. Kaikki on suunniteltu helpottamaan asennusta.

Luotettava maadoitus

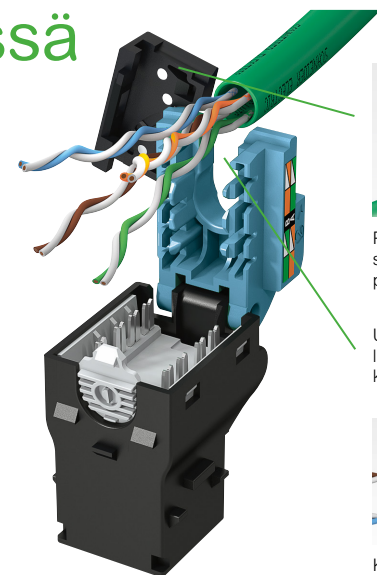
S-One maadoittaa automaattisesti ilman työkaluja.

Suojatut kytkentäliuskat

Koska kytkentäliuskat on suojattu, kaapeleita tai sormia on jokseenkin mahdoton vahingoittaa.

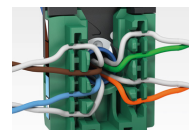


Eristetty muovisuojus estää kaapeleiden ja metallikuoren väliset oikosulut.



Pehmeäpintainen salpa pitää kaapelin paikoillaan.

U-muotoinen kaapeliläpivienti helpottaa kytkemistä.



Kaapeliläpivienti on sijoitettu keskelle liittintä helpottamaan kytkentää.



360° maadoitus.



Integroitu maadoitusliitin antaa kaksinker- taisen maadoituksen.