

Life Is On

**APC**  
by Schneider Electric

# UPS-Pikaopas

2019/ 1

Yksivaiheiset UPS-laitteet 230V, 400VA - 10 kVA

[apc.com](https://apc.com)

# Näin käytät UPS-Pikaopasta



- 1 Valitse sopiva suojaustaso: **offline** , **line-interactive** tai **online**



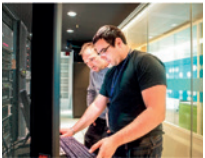
**Offline** UPSit suojaavat sähkölaitteita lyhytaikaisilta sähköverkon yli- ja alijännitteiltä ja tarjoavat akkuvirtaa sähkökatkon aikana.

**Käyttökohteita:** yksittäiset PC:t ja niiden oheislaitteet (koti/toimisto), kotiteatterit.



**Line-interactive** UPSit suojaavat herkkiä sähkölaitteita edellisten lisäksi sähköverkon pidempiäaikaisilta yli- ja alijännitteiltä. UPSien automaattinen jänniteensäätö tasaa verkkojännitteen vaihteluita, ilman että laite siirtyy akkukäytölle. Tämä pidentää akun käyttöikää ja maksimoi laitteen varakäyntiajan. Akkukäytölle Line-Interactive UPS siirtyy vasta sähkökatkostilanteessa tai verkkosähkön ollessa erittäin huonolaatuista.

**Käyttökohteita:** toimistoympäristö, palvelimet, kassa- ja verkkolaitteet.



**Online** UPS on suojaustasoltaan paras UPS-laitte ja se suojaa kaikilta sähköhäiriöiltä. Laitteen tuottama virta on täysin riippumatonta verkkosähkön jännite- ja taajuusvaihteluista. Online UPSseissa ei myöskään ole viivettä siirryttäessä akkusyötölle sähkökatkon sattuessa.

**Käyttökohteita:** palvelimet, levytallentimet, datakeskukset, terveydenhuollon laitteet, teollisuus- ja automaatiosovellukset, sekä muut kriittisen virransyötön tarpeet.

- 2 Valitse tehontarve (W) suojattaville laitteille taulukon vaakariviltä.

Huom. Suosittelemme ylimitoittamaan UPSin n. 30% eli jos tehontarve on nyt 700W katsotaan sopiva UPS kohdasta 1000W.

- 3 Hae tarvittava varakäyntiaika pystyakselilta, jolloin sopivan laitteen tuotekoodi löytyy samalta riviltä vasemmalta.

## Oheislaitteet

APC:lla on alan laajin tuotevalikoima, alkaen yksittäisistä virransyöttö-, valvonta- ja jäähdytyslaitteista aina konesalien kokonaisratkaisuihin saakka.

Alla on joitain esimerkkejä suosituimmista oheislaitteistamme UPS-ympäristöön:

- Laitekaapit (myös kaapelinhallinta, peitepaneelit jne.)
- Virranjakeluyksiköt (PDU:t)
- Jäähdytys
- Hallinta- ja valvontaratkaisut



## [www.apc.com](http://www.apc.com) -sivulta hyödyllistä lisätietoa

Yksivaiheiset UPS-mallit on esitelty lyhyesti pikaoppaan lopussa. Tarkemmat tuotetiedot teknisine yksityiskohtineen, asennus- ja käyttöohjeineen sekä tuotekuvineen löydät [www.apc.com](http://www.apc.com) -sivulta. Tuotekohtaiset tiedot avautuvat helposti kirjoittamalla tuotekoodi sivun yläosan hakukenttään.

Jos tarvitset kolmivaiheisia UPS-ratkaisuja, ota yhteyttä!

Asiakaspalvelu puh. 010 446 615  
Tarjouspyynnöt: [tarjoukset@schneider-electric.com](mailto:tarjoukset@schneider-electric.com)

UPSin varakäyntiaika min/h eri tehoilla.

Teknologia	Suojattavien laitteiden teho/kuorma	Snro	50W	100W	200W	300W	400W	500W	600W	800W	1000W	1600W	2000W	2500W	3500W	
offline	<b>Back-UPS ES</b>															
	BE400-GR	84 382 71	49	23	8											
	BE550G-GR	84 382 72	51	24	9	4										
	BE700G-GR	84 382 73	1h5	31	13	7	4									
	<b>Back-UPS CS</b>															
	BK350EI	84 383 99	48	25	9											
	BK500EI	84 381 05	52	24	9	4										
BK650EI	84 384 00	1h14	35	15	8	5										
line-interactive	<b>Back-UPS Pro</b>															
	BR550GI	84 382 74	53	23	9	4										
	BR900GI	84 381 00	2h4	59	25	14	9	6								
	BR900G-GR	84 383 65														
	BR1200GI	84 381 01	1h49	1h2	31	20	14	10	7							
	BR1200G-GR	84 383 66														
	BR1500GI	84 381 36	1h49	1h2	31	20	14	10	7	4						
	BR1500G-GR	84 383 67														
	BR1500GI	84 381 36	5h40	3h18	1h44	1h9	51	39	32	22						
	BR1500G-GR	84 383 67														
	+ lisäakusto BR24BPG	84 381 37														
	<b>Smart-UPS C</b>															
	SMC1000IC <sup>4)</sup>		1h45	1h4	35	23	16	12	9							
	SMC1000I-2UC <sup>1) 4)</sup>		1h45	1h4	35	23	16	12	9							
	SMC1500IC <sup>4)</sup>		2h26	1h30	49	33	24	18	14	9						
	SMC1500I-2UC <sup>1) 4)</sup>		2h26	1h30	49	33	24	18	14	9						
	<b>Smart-UPS</b>															
	SMT750IC <sup>4)</sup>	84 381 58	1h43	50	22	12	7	5								
	SMT1000IC <sup>4)</sup>		3h3	1h40	1h40	45	25	15	10	7						
	SMT1500IC <sup>4)</sup>		5h1	2h52	2h52	1h24	51	33	23	17	10	7				
	SMT2200IC <sup>4)</sup>	84 381 56	7h20	4h36	2h31	1h41	1h14	58	47	33	25	12				
	SMT3000IC <sup>4)</sup>	84 381 57	7h37	4h48	2h38	1h46	1h18	60	49	35	26	13	9			
	SMT750RMI2UC <sup>1) 4)</sup>	84 383 61	2h19	1h5	24	11	7	5								
	SMT1000RMI2UC <sup>1) 4)</sup>		4h56	2h35	2h35	1h10	40	25	17	12						
	SMT1500RMI2UC <sup>1) 4)</sup>		5h35	3h10	3h10	1h32	56	37	26	19	11	7				
	SMT2200RMI2UC <sup>1) 4)</sup>	84 383 59	4h15	2h43	1h32	1h2	47	37	30	21	16	8				
	SMT3000RMI2UC <sup>1) 4)</sup>	84 383 60	4h1	2h41	1h34	1h5	49	39	32	23	17	9	6			
	SUA5000RMI5U <sup>1)</sup>	84 384 01	14h3	9h27	5h32	3h49	2h52	2h17	1h52	1h22	1h3	36	27	20	12	
	<b>Smart-UPS X</b>															
	SMX750I <sup>2)</sup>	84 381 62	5h1	2h21	1h2	38	26	19	14							
	+ lisäakusto SMX48RMBP2U <sup>2)</sup>	84 383 55	18h27	8h47	4h1	2h30	1h46	1h21	1h4							
	+ 2 kpl SMX48RMBP2U <sup>2)</sup>	84 383 55	33h37	16h2	7h22	4h36	3h17	2h31	2h1							
	+ 3kpl SMX48RMBP2U <sup>2)</sup>	84 383 55	49h52	23h49	10h57	6h52	4h55	3h47	3h3							
SMX1000I <sup>2)</sup>	84 381 59	4h46	2h14	60	36	24	18	13	8							
+ lisäakusto SMX48RMBP2U <sup>2)</sup>	84 383 55	17h35	8h22	3h49	2h22	1h41	1h17	1h1	43							
+ 2 kpl SMX48RMBP2U <sup>2)</sup>	84 383 55	32h2	15h17	7h1	4h23	3h8	2h24	1h56	1h21							
+ 3 kpl SMX48RMBP2U <sup>2)</sup>	84 383 55	47h31	22h42	10h26	6h33	4h41	3h36	2h54	2h3							
SMX1500RMI2U <sup>2) 3)</sup>	84 381 60	4h41	2h19	1h5	41	29	22	17	11	8						
+ lisäakusto SMX48RMBP2U <sup>2)</sup>	84 383 55	15h42	7h52	3h47	2h26	1h46	1h22	1h7	48	37						
+ 2 kpl SMX48RMBP2U <sup>2)</sup>	84 383 55	27h28	13h47	6h40	4h19	3h9	2h28	2h	1h27	1h7						
+ 3 kpl SMX48RMBP2U <sup>2)</sup>	84 383 55	39h40	19h56	9h40	6h16	4h35	3h35	2h56	2h8	1h39						
SMX2200HV <sup>2) 3)</sup>	84 384 02	7h24	4h26	2h23	1h36	1h11	56	46	33	26	13					
+ lisäakusto SMX120BP <sup>2)</sup>	84 384 13	24h43	14h54	8h6	5h29	4h6	3h15	2h41	1h58	1h33	55					
+ 2 kpl SMX120BP <sup>2)</sup>	84 384 13	43h12	24h4	14h12	9h38	7h13	5h45	4h45	3h30	2h45	1h38					
+ 3 kpl SMX120BP <sup>2)</sup>	84 384 13	62h23	37h39	20h32	13h56	10h27	8h20	6h54	5h6	4h1	2h24					
SMX3000HV <sup>2) 3)</sup>	84 384 03	7h16	4h28	2h27	1h39	1h14	59	48	35	26	14	10	7			
+ lisäakusto SMX120BP <sup>2)</sup>	84 384 13	24h14	15h0	8h20	5h41	4h16	3h24	2h49	2h4	1h37	58	45	34			
+ 2 kpl SMX120BP <sup>2)</sup>	84 384 13	42h21	26h15	14h36	9h58	7h31	6h0	4h58	3h41	2h54	1h44	1h21	1h3			
+ 3 kpl SMX120BP <sup>2)</sup>	84 384 13	61h9	37h55	21h6	14h26	10h53	8h41	7h13	5h20	4h13	2h32	1h59	1h33			

1) Räkkipalli

2) Räkki- ja tornimalli

3) Lisämallit takasivun mallistossa (verkkokortilliset/2U-mallit)

4) SmartConnect-ominaisuus

UPSin varakäyntiaika min/h eri tehoilla.

Teknologia	Suojattavien laitteiden teho/kuorma	Snro	500W	700W	1000W	1300W	1600W	2000W	3000W	4000W	6000W	8000W	10000W
online	<b>Smart-UPS RT</b>												
	SURT1000XLI / SURT1000RMXLI <sup>1)</sup>	84 382 57/84 384 05	21	14									
	+ lisäakusto SURT48XLBP/SURT48RMXLBP <sup>1)</sup>	84 382 64/84 384 33	1h20	56									
	+ 2 kpl SURT48XLBP/SURT48RMXLBP <sup>1)</sup>	84 382 64/84 384 33	2h24	1h41									
	+ 3 kpl SURT48XLBP/SURT48RMXLBP <sup>1)</sup>	84 382 64/84 384 33	3h29	2h28									
	+ 4 kpl SURT48XLBP/SURT48RMXLBP <sup>1)</sup>	84 382 64/84 384 33	4h37	3h16									
	<b>Smart-UPS SRT</b>												
	SRT2200XLI / SRT2200RMXLI <sup>1)</sup>	84 384 21/84 384 22	27	18	11	8	6						
	+ lisäakusto SRT72BP / SRT72RMBP <sup>1)</sup>	84 384 25/84 384 26	1h36	1h7	45	33	26						
	+ 2 kpl lisäakusto SRT72BP / SRT72RMBP <sup>1)</sup>	84 384 25/84 384 26	2h50	1h59	1h21	1h	48						
	+ 3 kpl lisäakusto SRT72BP / SRT72RMBP <sup>1)</sup>	84 384 25/84 384 26	4h7	2h53	1h58	1h29	1h10						
	+ 4 kpl lisäakusto SRT72BP / SRT72RMBP <sup>1)</sup>	84 384 25/84 384 26	5h26	3h49	2h36	1h58	1h33						
	SRT3000XLI / SRT3000RMXLI <sup>1)</sup>	84 384 23/84 384 24	39	27	17	12	9	7					
	+ lisäakusto SRT96BP / SRT96RMBP <sup>1)</sup>	84 384 27/84 384 28	2h16	1h35	1h4	48	38	29					
	+ 2 kpl lisäakusto SRT96BP / SRT96RMBP <sup>1)</sup>	84 384 27/84 384 28	4h	2h49	1h55	1h26	1h9	54					
	+ 3 kpl lisäakusto SRT96BP / SRT96RMBP <sup>1)</sup>	84 384 27/84 384 28	5h47	4h5	2h48	2h06	1h40	1h18					
	+ 4 kpl lisäakusto SRT96BP / SRT96RMBP <sup>1)</sup>	84 384 27/84 384 28	7h38	5h23	3h42	2h47	2h13	1h44					
	SRT5KXLI / SRT5KRMXLI <sup>1)</sup>	84 383 80/84 383 81	1h4	46	31	23	18	14	8	5			
	+ lisäakusto SRT192BP/SRT192RMBP <sup>1)</sup>	84 383 92/84 383 93	3h42	2h39	1h51	1h24	1h7	53	33	24			
	+ 2 kpl SRT192BP/SRT192RMBP <sup>1)</sup>	84 383 92/84 383 93	6h30	4h41	3h16	2h29	1h59	1h34	1h0	44			
	+ 3 kpl SRT192BP/SRT192RMBP <sup>1)</sup>	84 383 92/84 383 93	9h24	6h47	4h44	3h37	2h54	2h17	1h28	1h4			
	+ 4 kpl SRT192BP/SRT192RMBP <sup>1)</sup>	84 383 92/84 383 93	12h23	8h56	6h15	4h46	3h50	3h1	1h57	1h25			
	SRT6KXLI / SRT6KRMXLI <sup>1)</sup>	84 383 82/84 383 83	1h10	50	34	25	20	15	9	6	2		
	+ lisäakusto SRT192BP/SRT192RMBP <sup>1)</sup>	84 383 92/84 383 93	4h0	2h52	2h0	1h31	1h12	57	36	26	15		
	+ 2 kpl SRT192BP/SRT192RMBP <sup>1)</sup>	84 383 92/84 383 93	7h2	5h4	3h31	2h41	2h9	1h41	1h5	47	29		
	+ 3 kpl SRT192BP/SRT192RMBP <sup>1)</sup>	84 383 92/84 383 93	10h11	7h20	5h7	3h54	3h8	2h28	1h35	1h9	44		
	+ 4kpl SRT192BP/SRT192RMBP <sup>1)</sup>	84 383 92/84 383 93	13h24	9h40	6h44	5h8	4h8	3h16	2h6	1h32	59		
	SRT8KXLI / SRT8KRMXLI <sup>1)</sup>	84 383 84/84 383 85	2h22	1h42	1h11	54	43	33	21	14	8	5	
	+ lisäakusto SRT192BP2/SRT192RMBP2 <sup>1)</sup>	84 383 94/84 383 95	5h5	3h41	2h35	1h58	1h34	1h14	48	34	21	15	
	+ 2 kpl SRT192BP2/SRT192RMBP2 <sup>1)</sup>	84 383 94/84 383 95	7h57	5h46	4h3	3h54	2h29	1h57	1h15	55	35	25	
	+ 3 kpl SRT192BP2/SRT192RMBP2 <sup>1)</sup>	84 383 94/84 383 95	10h43	7h55	5h33	4h15	3h25	2h42	1h45	1h16	49	35	
	+ 4 kpl SRT192BP2/SRT192RMBP2 <sup>1)</sup>	84 383 94/84 383 95	13h55	10h7	7h6	5h26	4h23	3h28	2h14	1h38	1h29	45	
	SRT10KXLI / SRT10KRMXLI <sup>1)</sup>	84 383 86/84 383 87	2h36	1h51	1h16	58	46	36	22	15	9	6	4
+ lisäakusto SRT192BP2/SRT192RMBP2 <sup>1)</sup>	84 383 94/84 383 95	5h36	4h1	2h47	2h6	1h41	1h19	51	36	22	16	12	
+ 2 kpl SRT192BP2/SRT192RMBP2 <sup>1)</sup>	84 383 94/84 383 95	8h45	6h16	4h21	3h18	2h39	2h5	1h20	58	37	26	20	
+ 3 kpl SRT192BP2/SRT192RMBP2 <sup>1)</sup>	84 383 94/84 383 95	12h0	8h36	5h59	4h33	3h39	2h52	1h51	1h21	51	37	28	
+ 4 kpl SRT192BP2/SRT192RMBP2 <sup>1)</sup>	84 383 94/84 383 95	15h19	10h59	7h39	5h49	4h40	3h41	2h22	1h44	1h6	48	37	
<b>Smart-UPS SRT Li-ion</b>													
SRTL1000RMXLI <sup>2)</sup>	84 384 43	1h	40										
+ XBP48RM1U-LI <sup>2)</sup>		1h46	1h18										
+ 2 kpl XBP48RM1U-LI <sup>2)</sup>		2h36	1h55										
+ 3kpl XBP48RM1U-LI <sup>2)</sup>		3h25	2h31										
+ 4kpl XBP48RM1U-LI <sup>2)</sup>		4h13	3h7										
SRTL1500RMXLI <sup>2)</sup>	84 384 44	1h	40	29	22								
+ XBP48RM1U-LI <sup>2)</sup>		1h46	1h18	56	44								
+ 2 kpl XBP48RM1U-LI <sup>2)</sup>		2h36	1h55	1h22	1h4								
+ 3kpl XBP48RM1U-LI <sup>2)</sup>		3h25	2h31	1h48	1h25								
+ 4kpl XBP48RM1U-LI <sup>2)</sup>		4h13	3h7	2h14	1h45								
SRTL2200RMXLI <sup>2) 3)</sup>		52	39	28	22	18							
XBP48RM1U2-LI		1h41	1h15	55	43	35							
+ 2 kpl XBP48RM1U2-LI		2h28	1h50	1h20	1h3	52							
+ 3kpl XBP48RM1U2-LI		3h15	2h25	1h46	1h23	1h8							
+ 4kpl XBP48RM1U2-LI		4h1	3h	2h11	1h43	1h25							
SRTL3000RMXLI <sup>2) 3)</sup>		51	38	28	22	18							
+ XBP48RM1U2-LI		1h38	1h14	54	43	35							
+ 2 kpl XBP48RM1U2-LI		2h24	1h49	1h20	1h03	52							
+ 3kpl XBP48RM1U2-LI		3h10	2h23	1h45	1h23	1h09							
+ 4kpl XBP48RM1U2-LI		3h54	2h57	2h10	1h43	1h25							

Annetut varakäyntiajat perustuvat mittauksiin tyypillisissä ympäristöolosuhteissa.

1) Räkkinä

2) Räkki- ja tornimalli

## Yksivaiheiset UPS-laitteet 230V, 400VA – 10 kVA

Tuoteperhe	Tuotekoodi	Snro	Teho VA	Mitat mm (S x K x L)	Tulo-liitäntä	Lähtöliitäntä	Toimituksessa mukana		
Back-UPS ES	BE400-GR	84 382 71	400	285x86x230	Schuko	4+4 Schuko			
	BE550G-GR	84 382 72	550	311x89x224	Schuko	4+4 Schuko	Software CD, puhelinkaapeli		
	BE700G-GR	84 382 73	700	311x89x224	Schuko	4+4 Schuko	Software CD, puhelinkaapeli		
Back-UPS CS	BK350EI	84 383 99	350	284x165x91	C14	1xC13+3xC13	Software CD, USB-/ 2 x kuormakaapeli		
	BK500EI	84 381 05	500	284x165x91	C14	1xC13+3xC13	Software CD, USB-/ 2 x kuormakaapeli		
	BK650EI	84 384 00	650	284x165x91	C14	1xC13+3xC13	Software CD, USB-/ 2 x kuormakaapeli		
Back-UPS Pro	BR550GI	84 382 74	550	310x190x91	C14	3xC13 + 3xC13	Software CD,USB-/puhelin-/2 x kuormakaapeli		
	BR900GI	84 381 00	900	382x250x100	C14	4xC13 + 4xC13	Software CD,USB-/puhelin-/2 x kuormakaapeli		
	BR1200GI	84 381 01	1200	380x301x112	C14	5xC13 + 5xC13	Software CD,USB-/puhelin-/2 x kuormakaapeli		
	BR1500GI	84 381 36	1500	380x301x112	C14	5xC13 + 5xC13	Software CD,USB-/puhelin-/2 x kuormakaapeli		
	BR900G-GR	84 383 65	900	382x250x100	Schuko	2 + 3 Schuko	Software CD,USB-/puhelinkaapeli		
	BR1200G-GR	84 383 66	1200	382x301x112	Schuko	3 + 3 Schuko	Software CD,USB-/puhelinkaapeli		
	BR1500G-GR	84 383 67	1500	382x301x112	Schuko	3 + 3 Schuko	Software CD,USB-/puhelinkaapeli		
	BR24BPG	84 381 37		382x301x112	Back-UPS Pro lisäakusto (1500VA)				
Smart-UPS C	SMC1000IC <sup>4)</sup>		1000	439x219x171	C14	8xC13	Software&Doc. CD, 2 x kuormakaapeli, 1 x verkkokaapeli, 1 x USB-kaapeli		
	SMC1000I-2UC <sup>1)4)</sup>		1000	406x86x432	C14	4xC13	Software&Doc. CD, 2 x kuormakaapeli, 1 x verkkokaapeli, 1 x USB-kaapeli, rakkiasennustarvikkeet		
	SMC1500IC <sup>4)</sup>		1500	439x219x171	C14	8xC13	Software&Doc. CD, 2 x kuormakaapeli, 1 x verkkokaapeli, 1 x USB-kaapeli		
	SMC1500I-2UC <sup>1)4)</sup>		1500	477x86x432	C14	4xC13	Software&Doc. CD, 2 x kuormakaapeli, 1 x verkkokaapeli, 1 x USB-kaapeli, rakkiasennustarvikkeet		
Smart-UPS	SMT750IC <sup>4)</sup>	84 381 58	750	358x157x138	C14	6xC13	Software&Doc.CD, 2xkuormakaapeli, 1xverkkokaapeli, 1xUSB-kaapeli		
	SMT1000IC <sup>4)</sup>		1000	439x219x171	C14	8xC13	Software&Doc. CD, 2 x kuormakaapeli, 1 x verkkokaapeli, 1 x USB-kaapeli, rakkiasennustarvikkeet, kiskot		
	SMT1500IC <sup>4)</sup>		1500	439x219x171	C14	8xC13	Software&Doc. CD, 2 x kuormakaapeli, 1 x verkkokaapeli, 1 x USB-kaapeli, rakkiasennustarvikkeet, kiskot		
	SMT2200IC <sup>4)</sup>	84 381 56	2200	544x435x197	C20	8xC13 + 1xC19	Software&Doc.CD, 2xkuormakaapeli, 1xverkkokaapeli, 1xUSB-kaapeli		
	SMT3000IC <sup>4)</sup>	84 381 57	3000	544x435x197	C20	8xC13 + 1xC19	Software&Doc.CD, 2xkuormakaapeli, 1xverkkokaapeli, 1xUSB-kaapeli		
	SMT750RMI2UC <sup>1)4)</sup>	84 383 61	750	409x86x432	C14	4xC13	Software&Doc.CD, 2xkuormakaapeli, 1xverkkokaapeli, 1xUSB-kaapeli, rakkiasennustarvikkeet, kiskot		
	SMT1000RMI2UC <sup>1)4)</sup>		1000	477x86x432	C14	4xC13	Software&Doc. CD, 2 x kuormakaapeli, 1 x verkkokaapeli, 1 x USB-kaapeli		
	SMT1500RMI2UC <sup>1)4)</sup>		1500	477x86x432	C14	4xC13	Software&Doc. CD, 2 x kuormakaapeli, 1 x verkkokaapeli, 1 x USB-kaapeli		
	SMT2200RMI2UC <sup>1)4)</sup>	84 383 59	2200	683x86x480	C20	8xC13 + 1xC19	Software&Doc.CD, 2xkuormakaapeli, 1xverkkokaapeli, 1xUSB-kaapeli, rakkiasennustarvikkeet, kiskot		
	SMT3000RMI2UC <sup>1)4)</sup>	84 383 60	3000	683x86x480	C20	8xC13 + 1xC19	Software&Doc.CD, 2xkuormakaapeli, 1xverkkokaapeli, 1xUSB-kaapeli, rakkiasennustarvikkeet, kiskot		
	SUA5000RMI5U <sup>1)</sup>	84 384 01	5000	660x222x483	kiinteä asennus	8xC13 + 2xC19	Software CD, RS-/USB-/4 x kuormakaapeli, Web/SNMP -kortti, räkkikiskot		
Smart-UPS X	SMX750I <sup>2)</sup>	84 381 62	750	490x89x432	C14	8xC13	Software CD, RS-/USB-/2 x kuormakaapeli, räkkikiskot, tukijalat		
	SMX1000I <sup>2)</sup>	84 381 59	1000	490x89x432	C14	8xC13	Software CD, RS-/USB-/2 x kuormakaapeli, räkkikiskot, tukijalat		
	SMX1500RMI2U <sup>2)</sup>	84 381 60	1500	490x89x432	C14	8xC13	Software CD, RS-/USB-/2 x kuormakaapeli, räkkikiskot, tukijalat		
	SMX1500RMI2UNC <sup>2)</sup>	84 381 61	1500	490x89x432	C14	8xC13	Software CD, RS-/USB-/2 x kuormakaapeli, räkkikiskot, tukijalat, lämpötila-anturi, Web/SNMP -kortti		
	SMX2200HV <sup>2)</sup>	84 384 02	2200	483x432x178	C20	8xC13 + 1xC19	Software CD, RS-/USB-/2 x kuormakaapeli, räkkikiskot, tukijalat		
	SMX2200RMHV2U <sup>2)</sup>	84 383 62	2200	667x85x432	C20	8xC13 + 1xC19	Software CD, RS-/USB-/2 x kuormakaapeli, räkkikiskot, tukijalat		
	SMX3000HV <sup>2)</sup>	84 384 03	3000	483x432x178	C20	8xC13 + 2xC19	Software CD, RS-/USB-/2 x kuormakaapeli, räkkikiskot, tukijalat		
	SMX3000HVNC <sup>2)</sup>	84 384 04	3000	483x432x178	C20	8xC13 + 2xC19	Software CD, RS-/USB-/2 x kuormakaapeli, räkkikiskot, tukijalat, lämpötila-anturi, Web/SNMP -kortti		
	SMX3000RMHV2U <sup>2)</sup>	84 383 63	3000	667x85x432	C20	8xC13 + 2xC19	Software CD, RS-/USB-/2 x kuormakaapeli, räkkikiskot, tukijalat		
	SMX3000RMHV2UNC <sup>2)</sup>	84 383 64	3000	667x85x432	C20	8xC13 + 1xC19	Software CD, RS-/USB-/2 x kuormakaapeli, räkkikiskot, tukijalat, lämpötila-anturi, Web/SNMP -kortti		
	SMX48RMBP2U <sup>2)</sup>	84 383 55		667x85x432	Smart-UPS X 48V lisäakusto 2U (750-1000VA) torni/räkkimalli				
	SMX120BP <sup>2)</sup>	84 384 13		483x432x178	Smart-UPS X 120V lisäakusto (2200-3000VA) torni/räkkimalli				
SMX120RMBP2U <sup>2)</sup>	84 384 15		667x85x432	Smart-UPS X 120V lisäakusto 2U (2200-3000VA) torni/räkkimalli					

1) Räkkinimalli

2) Räkki- ja tornimalli

4) SmartConnect-ominaisuus

## Yksivaiheiset UPS-laitteet 230V, 400VA – 10 kVA

Tuoteperhe	Tuotekoodi	Snro	Teho VA	Mitat mm (S x K x L)	Tulo-liitäntä	Lähtöliitäntä	Toimituksessa mukana
Smart-UPS RT	SURT1000XLI	84 382 57	1000	483x432x85	C14	6xC13	Software CD, RS-/2 x kuormakaapeli
	SURT1000RMXLI <sup>1)</sup>	84 384 05	1000	483x85x432	C14	6xC13	Software CD, RS-/2 x kuormakaapeli, rakkikiskot
	SURT48XLBP	84 382 64		483x432x85			Smart-UPS RT 48V lisäakusto (1kVA) tornimalli
	SURT48RMXLBP <sup>1)</sup>	84 384 33		483x 85x432			Smart-UPS RT 48V lisäakusto (1kVA) rakkimalli
Smart-UPS SRT	SRT2200XLI	84 384 21	2200	585x432x85	C20	8xC13 + 2xC19	Software CD, USB-/DB9-/1 kuormakaapeli, tukijalat
	SRT2200RMXLI <sup>1)</sup>	84 384 22	2200	585x85x432	C20	8xC13 + 2xC19	Software CD, USB-/DB9-/1 kuormakaapeli, rakkikiskot
	SRT3000XLI	84 384 23	3000	636x432x85	C20	8xC13 + 2xC19	Software CD, USB-/DB9-/1 kuormakaapeli, tukijalat
	SRT3000RMXLI <sup>1)</sup>	84 384 24	3000	636x85x432	C20	8xC13 + 2xC19	Software CD, USB-/DB9-/1 kuormakaapeli, rakkikiskot
	SRT5KXLI	84 383 80	5000	719x432x130	kiinteä asennus	6xC13 + 4xC19	Software CD, USB-/DB9-/2 x kuormakaapeli, tukijalat, lämpötila-anturi, Web/SNMP -kortti
	SRT5KRMXLI <sup>1)</sup>	84 383 81	5000	719x130x432	kiinteä asennus	6xC13 + 4xC19	Software CD, USB-/DB9-/2 x kuormakaapeli, rakkikiskot, lämpötila-anturi, Web/SNMP -kortti
	SRT5KRMXLW-HW <sup>1)</sup>	84 384 19	5000	719x130x432	kiinteä asennus	kiinteä asennus	Software CD, USB-/DB9-/2 x kuormakaapeli, rakkikiskot, lämpötila-anturi, Web/SNMP -kortti
	SRT6KXLI	84 383 82	6000	719x432x174	kiinteä asennus	6xC13 + 4xC19 + kiinteä kaapeli	Software CD, USB-/DB9-/2 x kuormakaapeli, tukijalat, lämpötila-anturi, Web/SNMP -kortti
	SRT6KRMXLI <sup>1)</sup>	84 383 83	6000	719x174x432	kiinteä asennus	6xC13 + 4xC19 + kiinteä kaapeli	Software CD, USB-/DB9-/2 x kuormakaapeli, rakkikiskot, lämpötila-anturi, Web/SNMP -kortti
	SRT8KXLI	84 383 84	8000	715x432x263	kiinteä asennus	6xC13 + 4xC19 + kiinteä kaapeli	Software CD, USB-/DB9-/3 x kuormakaapeli, tukijalat, lämpötila-anturi, Web/SNMP -kortti
	SRT8KRMXLI <sup>1)</sup>	84 383 85	8000	715x263x432	kiinteä asennus	6xC13 + 4xC19 + kiinteä kaapeli	Software CD, USB-/DB9-/3 x kuormakaapeli, rakkikiskot, lämpötila-anturi, Web/SNMP -kortti
	SRT10KXLI	84 383 86	10000	715x432x263	kiinteä asennus	6xC13 + 4xC19 + kiinteä kaapeli	Software CD, USB-/DB9-/3 x kuormakaapeli, tukijalat, lämpötila-anturi, Web/SNMP -kortti
	SRT10KRMXLI <sup>1)</sup>	84 383 87	10000	715x263x432	kiinteä asennus	6xC13 + 4xC19 + kiinteä kaapeli	Software CD, USB-/DB9-/3 x kuormakaapeli, rakkikiskot, lämpötila-anturi, Web/SNMP -kortti
	SRT72BP	84 384 25		594x432x85			Smart-UPS SRT 72V lisäakusto (2,2kVA), tornimalli
	SRT72RMBP <sup>1)</sup>	84 384 26		594x85x432			Smart-UPS SRT 72V lisäakusto (2,2kVA), rakkimalli
	SRT96BP	84 384 27		594x432x85			Smart-UPS SRT 96V lisäakusto (3kVA), tornimalli
	SRT96RMBP <sup>1)</sup>	84 384 28		594x85x432			Smart-UPS SRT 96V lisäakusto (3kVA), rakkimalli
	SRT192BP	84 383 92		682x432x130			Smart-UPS SRT 192V lisäakusto (5-6kVA), tornimalli
	SRT192RMBP <sup>1)</sup>	84 383 93		682x130x432			Smart-UPS SRT 192V lisäakusto (5-6kVA), rakkimalli
SRT192BP2	84 383 94		682x432x130			Smart-UPS SRT 192V lisäakusto (8-10kVA), tornimalli	
SRT192RMBP2 <sup>1)</sup>	84 383 95		682x130x432			Smart-UPS SRT 192V lisäakusto (8-10kVA), rakkimalli	
Smart-UPS SRT Li-ion	SRTL1000RMXLI <sup>2)</sup>	84 384 43	1000	590x128x432	C14	8xC13	Software&Doc.CD, sarjakaapeli, USB-kaapeli, tukijalat, rakkiasennustarvikkeet, kiskot
	SRTL1000RMXLI-NC <sup>2)</sup>		1000	590x128x432	C14	8xC13	Software&Doc.CD, verkkokortti, sarjakaapeli, USB-kaapeli, tukijalat, rakkiasennustarvikkeet, kiskot
	SRTL1500RMXLI <sup>2)</sup>	84 384 44	1500	590x128x432	C14	8xC13	Software&Doc.CD, sarjakaapeli, USB-kaapeli, tukijalat, rakkiasennustarvikkeet, kiskot
	SRTL1500RMXLI-NC <sup>2)</sup>		1500	590x128x432	C14	8xC13	Software&Doc.CD, verkkokortti, sarjakaapeli, USB-kaapeli, tukijalat, rakkiasennustarvikkeet, kiskot
	SRTL2200RMXLI <sup>2)</sup>		2200	508x85x432	C20	8xC13 + 2xC19	Software&Doc.CD, sarjakaapeli, USB-kaapeli, tukijalat, rakkiasennustarvikkeet, kiskot
	SRTL2200RMXLI-NC <sup>2)</sup>		2200	508x85x432	C20	8xC13 + 2xC19	Software&Doc.CD, verkkokortti, sarjakaapeli, USB-kaapeli, tukijalat, rakkiasennustarvikkeet, kiskot
	SRTL3000RMXLI <sup>2)</sup>		3000	508x85x432	C20	8xC13 + 2xC19	Software&Doc.CD, sarjakaapeli, USB-kaapeli, tukijalat, rakkiasennustarvikkeet, kiskot
	SRTL3000RMXLI-NC <sup>2)</sup>		3000	508x85x432	C20	8xC13 + 2xC19	Software&Doc.CD, verkkokortti, sarjakaapeli, USB-kaapeli, tukijalat, rakkiasennustarvikkeet, kiskot
	XBP48RM1U-LI <sup>2)</sup>			521x43x432			Smart-UPS SRT Li-ion 48V lisäakusto (1-1,5.kVA), torni/rakkimalli
XBP48RM1U2-LI <sup>2)</sup>			536x44x432			Smart-UPS SRT Li-ion 48V lisäakusto (2,2-3 kVA), torni/rakkimalli	

1) Rakkimalli RS-kaapeli: RS-232-kaapeli Software CD: Back-UPS -mallit: PowerChute Personal Edition  
 2) Räkki- ja tornimalli Kuormakaapeli: IEC-IEC välikaapeli Software CD: Smart-UPS -mallit: PowerChute Business Edition (verkkokortilliset: PowerChute Network Shutdown)

## Optiot

Tuotekoodi	Snro	Kuvaus
AP9630	84 383 04	Verkkokortti (UPS Network Management Card 2)
AP9631	84 383 05	Verkkokortti ympäristönvalvonnalla (UPS Network Management Card 2 with Environmental Monitoring)
AP9810	84 383 06	Releadapteri (APC Dry Contact I/O Accessory) 1 lähtö, 2 tuloa, liitetään AP9631-korttiin
AP9613	84 383 68	Relekortti (Dry Contact I/O SmartSlot Card) 6 lähtöä, 4 tuloa
AP9875	84 383 07	Virtajohto, C19 - CEE/7 Schuko (2,5m)
AP9880	84 381 90	Virtajohto, C14 - CEE/7 Schuko (0,6m)
AP8704S-WW	84 383 96	Virtajohtosarja (6 kpl), lukkiutuva, C13-C14 (1,2m)
AP9870	84 381 92	Virtajohto, C13-C14 (2,5m)
AP9877	84 383 09	Virtajohto, C19-C20 (2m)