

SISÄOVI

Tyyppihyväksytty sisäpalo-ovi SO_EI30/30 dB

SO_EI30/30 dB on tyyppihyväksytty, ulosaukeava ja yksilehtinen sisäpalo-ovi. Sisäovi on EI30-paloluokiteltu ja R_w 39 dB äänieristetty (ilman kirjeluukkuja, ovisilmää, ovikelloa tai lasitusta).

RAKENNE JA HELAT

- Karmi sormijatkettua mäntyä, näkyvät pinnat oksattomat
- Ovilehden paksuus 59 mm
- Pintalevyt MDF
- Erikoispaloeriste
- Runko mäntyä
- Palotiivistys ja kaksinkertainen vakiotiivistys
- Karmisyvyys: 92, 120, 130, 150, 170 tai 200 mm
- Tammikynnys
- Lukkorunko Abloy LC190, säädettävä vastarauta, saranat 4 kpl
 - Muut pintahelat ovat lisävarusteita
- Äänieristävyys R_w 37 dB tai R_w 39 dB (ilman kirjeluukkuja, ovisilmää, ovikelloa tai lasitusta)
- Lasitus 1K-palolasi

PINTAKÄSITTELY

OVILEVY

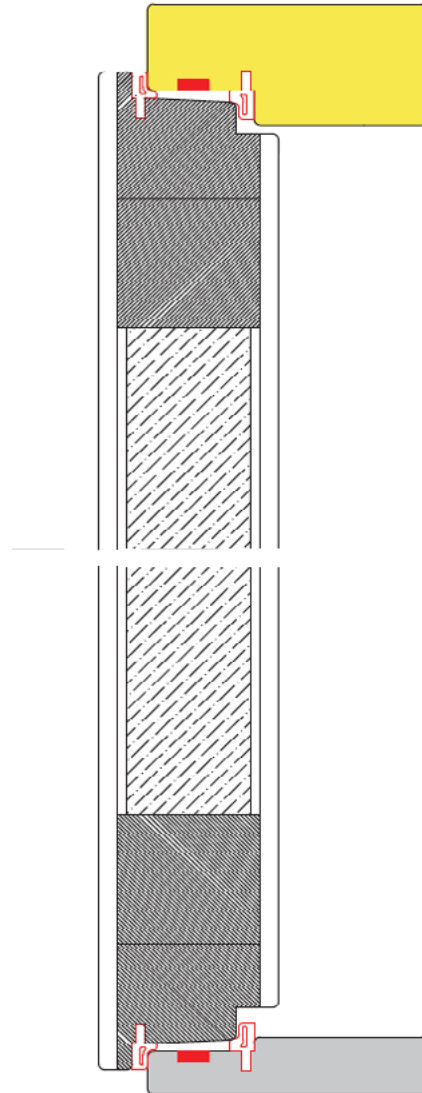
- Ovet voidaan valmistaa maalattuna, viilupintaisena tai laminaattipintaisena
- Viilutettu ja lakattu: tammi, koivu, pyökki tai pähkinä
- Laminaattipinta: valkoinen, harmaa, pyökki, tammi ja Formican laminaatit
 - Reunat ja päädyt lakattu
- Maalattu ja mahdollisesti uritettu: vakiosävy rakennuspuunvalkoinen NCS S 0502-Y

KARMI

- Peittomaalattu: vakiosävy rakennuspuunvalkoinen NCS S 0502-Y

KOKORAJOITUKSET

- Maksimikoko ilman kirjeluukkuja 1090*2090 mm tai 990*2290 mm
- Maksimikoko kirjeluukun kanssa 990*2090 mm
- Minimikoko 590*590 mm
- Voidaan valmistaa pariovena
 - Pariovi on vain paloluokiteltu, ei ääniluokiteltu



LISÄVARUSTEET

- Painike ja avainpesä
- Turvalukkorunko ja -avainpesä
- Turvaketju
- Erikoisvärit
- Kaksivärimaalaus
- Kirjeluukku
- Murtosuojarauta
- Ovikello
- Ovipumppu
- Ovisilmä
- Potkupelti