

PERGO®

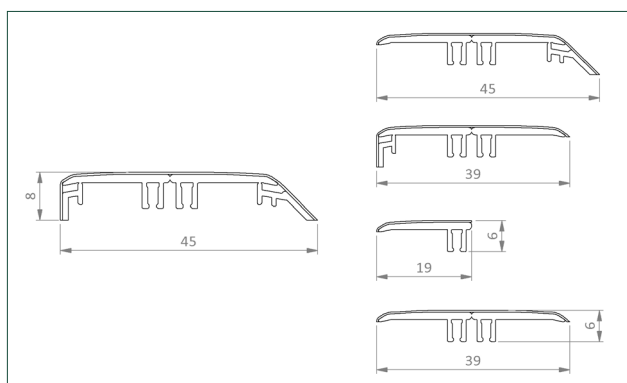
5 sovellusta 1 profiililla
Tekniset Tiedot - Suomalainen

TEKNISET TIEDOT - VERSIO 10.2023

5 sovellusta 1 profiililla

Yleistä Tietoa

Monikäyttöinen ja patentoitu lista lattian ja portaiden viimeistelyyn yhteensopivissa väreissä. Leikkaa Incizo-peruslista haluttuun muotoon pakkauksessa olevalla Incizo-veitsellä.



SISÄLLYS	KOOSTUMUS	VÄRI
Incizo-lista	PVC:tä, koristekalvopäällinen	Väriltään yhteensopivat
Monitoimikisko	PVC	Musta
Incizo-veitsi	Muovipidike ruskealla hiomapaperilla ja metalliveitsi pidikkeen sisällä	Sininen

TEKNISET TIEDOT - VERSIO 10.2023

5 sovellusta 1 profiililla

TILAUSKOODI**MITAT**

PGVINCP(-)

2000 x 45 x 8 mm

Sovellettavissa

Kaikki Pergo-vinyylilattiat.

Lattian kaikkien reunojen on voitava laajeta ja supistua. Siksi lattian kaikilla sivuilla, putkien ja kynnysten ympärillä ja ovenkarmien alla on oltava liikuntavara. Liikuntasauman tarkka koko riippuu lattiatyypistä. Katso liikuntavaran oikea koko Pergo-lattian asennusohjeista. Valikoimassamme on monia erilaisia jalkalistoja ja profiileja, joilla tämän sauman voi peittää.

5 sovellusta 1 profiililla

Sovellukset

Incizo 5 in 1 -listalla voit viimeistellä lattiasi joka tilanteessa.

1. Liikuntasaumalista

Kahden saman korkuisen lattian yhdistäminen: oviaukoissa, L-muotoisissa huoneissa tai huoneissa, joissa lattian pituus tai leveys ylittää 12 metriä.



2. Eritasolista

Kahden erikorkuisen lattian yhdistäminen. Siirryttäessä laminaattilattiasta matalampaan lattiapinnoitteeseen, kuten laattalattiaan.



3. Päätyleista

Viimeistele lattia seinien vierustoilla, ikkunoiden, liukuovien tai hieman korkeamman oviaukon kohdalla tai laattalattian vieressä.



4. Saumalista

Luo siisti siirtymä vinyyllilattian ja muiden lattiatyyppejen, kuten kokolattiamaton, välille.



5. Porraslista

Peitä portaat tai askelmat Pergo-lankuilla ja käytä Incizo-listaa askelkulmana. Tällöin tarvitaan erikseen tilattava alumiininen alusprofiili (NEINCPBASE(-) portaisiin asentamista varten.



Katso Incizo-listojen teknisistä tiedoista lisätietoa asentamisesta porraslistaksi.

5 sovellusta 1 profiililla

Ominaisuudet

Pergo-lisävarusteet on kehitetty erityisesti Pergo-lattioita varten.

- **Täydellisesti yhteensopiva väri**

Pergo Incizo -lista on saatavana täydellisesti lattiaasi sopivassa sävyssä.

- **Erinomaisesti kulutusta ja naarmuuntumista kestävä pinta**

Kestävä pintakerros tekee Incizo-listasta naarmun- ja kulutuksenkestävän.

- **Quick-Step-takuu**

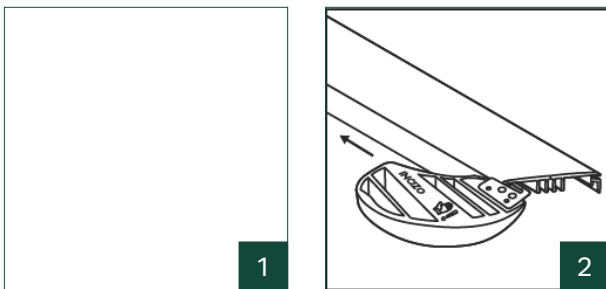
Listoilla on sama takuu kuin latioillakin.

- **Helppo asentaa**

Helppo asennus mukana toimitetulla kiskolla, joka liimataan Pergo Multiglue -liimalla (PGGLUE290).

5 sovellusta 1 profiililla

Valmistautuminen



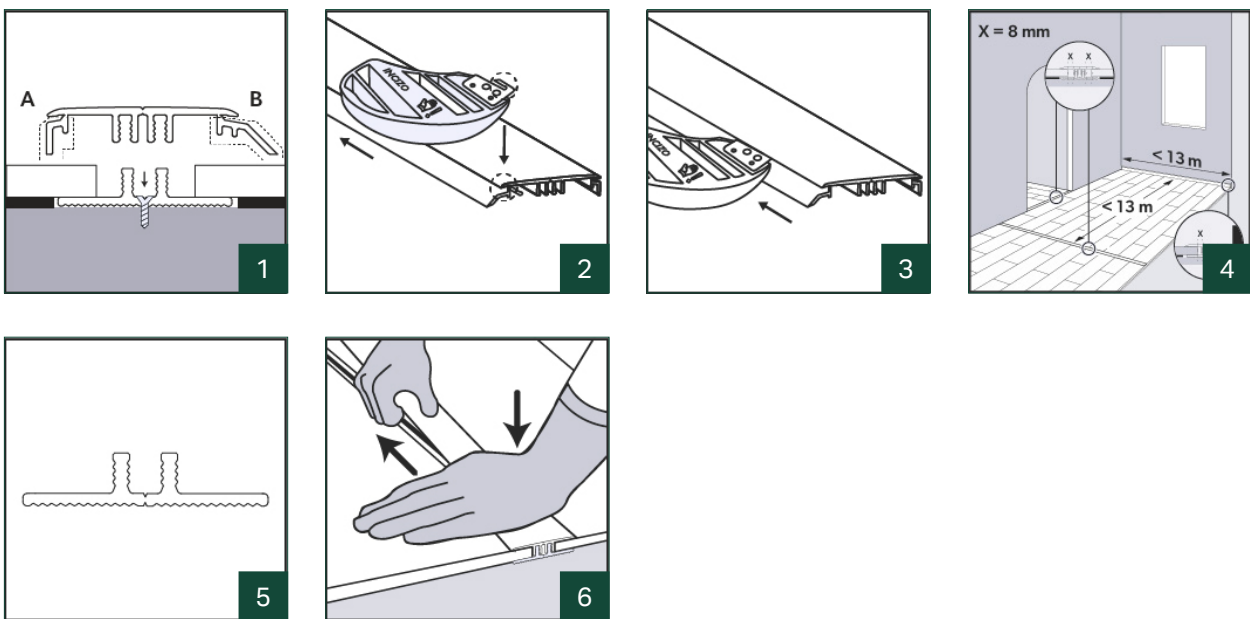
1. **Käytä asennettaessa aina käsineitä, sillä listan reuna ja leikkuri ovat teräviä. Luet ohjeet huolellisesti ennen käyttöä.**
2. Incizo-leikkurilla listan voi helposti leikata haluttuun muotoon. Pidä listaa aina vakaalla ja vaakasuuntaisella alustalla, kun leikkaat sitä.

5 sovellusta 1 profiililla

Asennus

Liikuntasaumalista

Jatkolista yhdistää kaksi saman korkuista lattiaa.



1. Sahaa ensin Incizo-profiili oikeaan pituuteen. Leikkaa sitten mukana toimitetulla Incizo-veitsellä pala A ja pala B irti, jotta saat aikaan jatkolistan. **Vinkki: leikkurin käyttö on helpompaa, kun teet molemmat leikkaukset ennen 2 osan irrottamista.**
2. Aseta leikkuri niin, että sen terä menee listassa olevaan loveen.
3. Liu'uta sitä varovasti nuolen suuntaan. Varo leikkaamasta PVC-pohjaa. Irrota poistettavat osat.
4. Varmista lattiaa asentaessasi, että profiililla liitettävien lattiapintojen väliin jää riittävästi tilaa. Merkitse alapohjaan, kuinka kauas lattian reuna ulottuu. Anna alusmateriaalin jatkua hiukan ennen tätä linjaa olevaan kohtaan. Asennuskisko kannattaa asentaa myöhemmin suoraan aluslattialle.
Katkaise muovikisko oikeaan pituuteen ja aseta se kahden lattiapinnan väliseen rakoon. Varmista sitten, että lattian ja profiilia pitelevien asennuskiskon pystyhaarojen väliin jää riittävä liikuntavara.

TEKNISET TIEDOT - VERSIO 10.2023

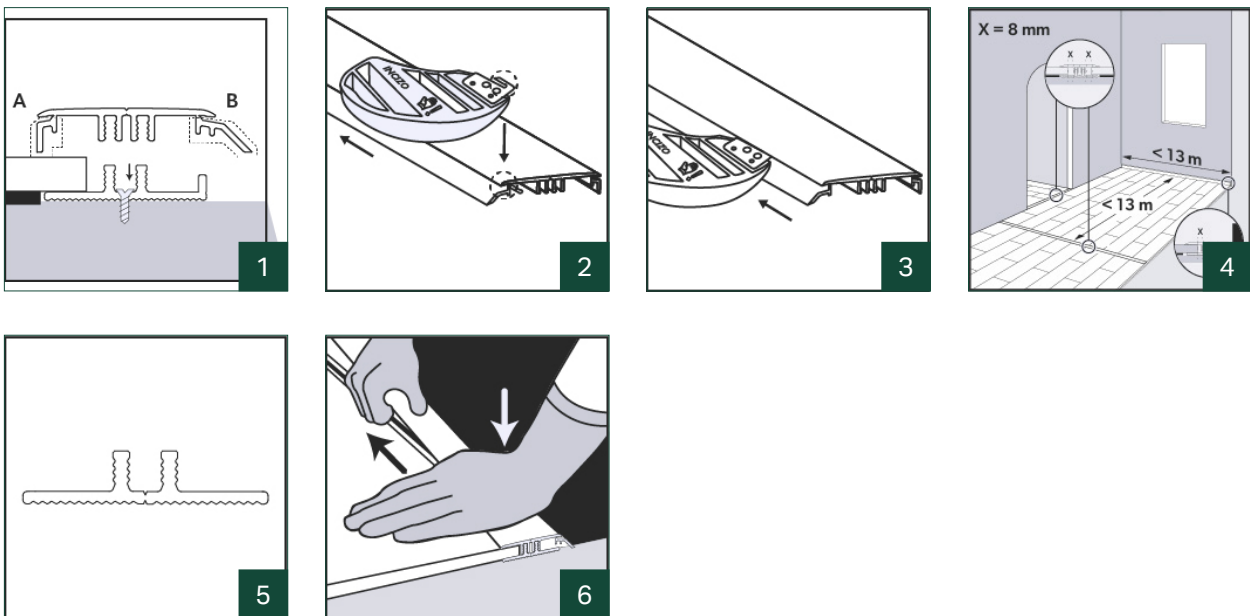
5 sovellusta 1 profiililla

5. Kisko voidaan asentaa Pergo Multiglue -liimalla (PGGLUE290) mille tahansa pinnalle. Se voidaan myös kiinnittää ruuveilla: Käytä esiporattuja reikiä kiskon pystyhaarojen välissä. Varo ruuvaamasta putkiin tai johtoihin.
6. Paina profiili varovasti asennuskiskon puolelta toiselle. Paina lattiaa vasten.

5 sovellusta 1 profiililla

Eritasolista

Eritasolista yhdistää kaksi erikorkuista lattiaa.



1. Sahaa ensin Incizo-profiili oikeaan pituuteen. Leikkaa sitten mukana toimitetulla Incizo-veitsellä pala A irti, jotta saat aikaan eritasolistan.
2. Aseta leikkuri niin, että sen terä menee listassa olevaan loveen.
3. Liu'uta sitä varovasti nuolen suuntaan. Varo leikkaamasta PVC-pohjaa. Irrota poistettavat osat.
4. Varmista lattiaa asentaessasi, että profiililla liitettävien lattiapintojen väliin jää riittävästi tilaa. Merkitse alapohjaan, kuinka kauas lattian reuna ulottuu. Anna alusmateriaalin jatkuu hiukan ennen tätä linjaa olevaan kohtaan. Asennuskisko kannattaa asentaa myöhemmin suoraan aluslattialle.
Katkaise muovikisko oikeaan pituuteen ja aseta se kahden lattiapinnan väliseen rakoon. Varmista sitten, että lattian ja profiilia pitelevien asennuskiskon pystyhaarojen väliin jää riittävä liikuntavara.

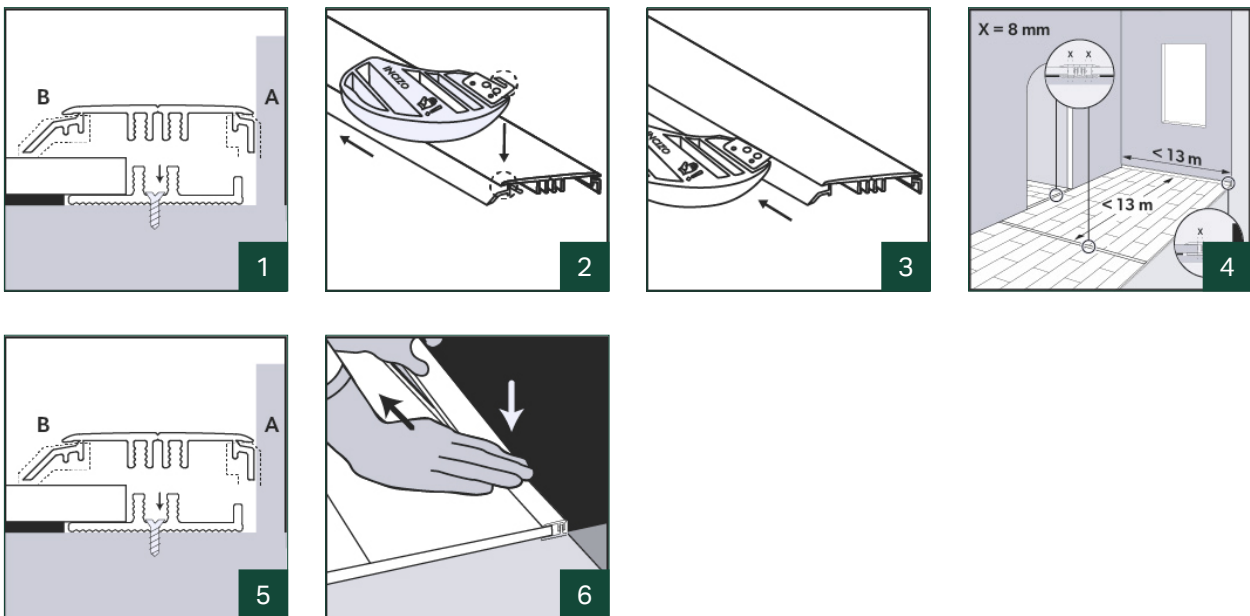
5 sovellusta 1 profiililla

5. Kisko voidaan asentaa Pergo Multiglue -liimalla (PGGLUE290) mille tahansa pinnalle. Se voidaan myös kiinnittää ruuveilla: Käytä esiporattuja reikiä kiskon pystyhaarojen välissä. Varo ruuvaamasta putkiin tai johtoihin.
6. Paina profiili varovasti asennuskiskon puolelta toiselle. Paina lattiaa vasten.

5 sovellusta 1 profiililla

Päätylista

Päätelistaa käytetään lattian viimeistelyyn seinien vierustoilla tai ikkunoiden kohdalla.



1. Sahaa ensin Incizo-profiili oikeaan pituuteen. Leikkaa sitten mukana toimitetulla Incizo-veitsellä pala B irti, jotta saat aikaan eritasolistan.
2. Aseta leikkuri niin, että sen terä menee listassa olevaan loveen.
3. Liu'uta sitä varovasti nuolen suuntaan. Varo leikkaamasta PVC-pohjaa. Irrota poistettavat osat.
4. Varmista lattiaa asentaessasi, että profiililla liitettävien lattiapintojen väliin jää riittävästi tilaa. Merkitse alapohjaan, kuinka kauas lattian reuna ulottuu. Anna alusmateriaalin jatkuu hiukan ennen tätä linjaa olevaan kohtaan. Asennuskisko kannattaa asentaa myöhemmin suoraan aluslattialle.
Katkaise muovikisko oikeaan pituuteen ja aseta se kahden lattiapinnan väliseen rakoon. Varmista sitten, että lattian ja profiilia pitelevien asennuskiskon pystyhaarojen väliin jää riittävä liikuntavara.

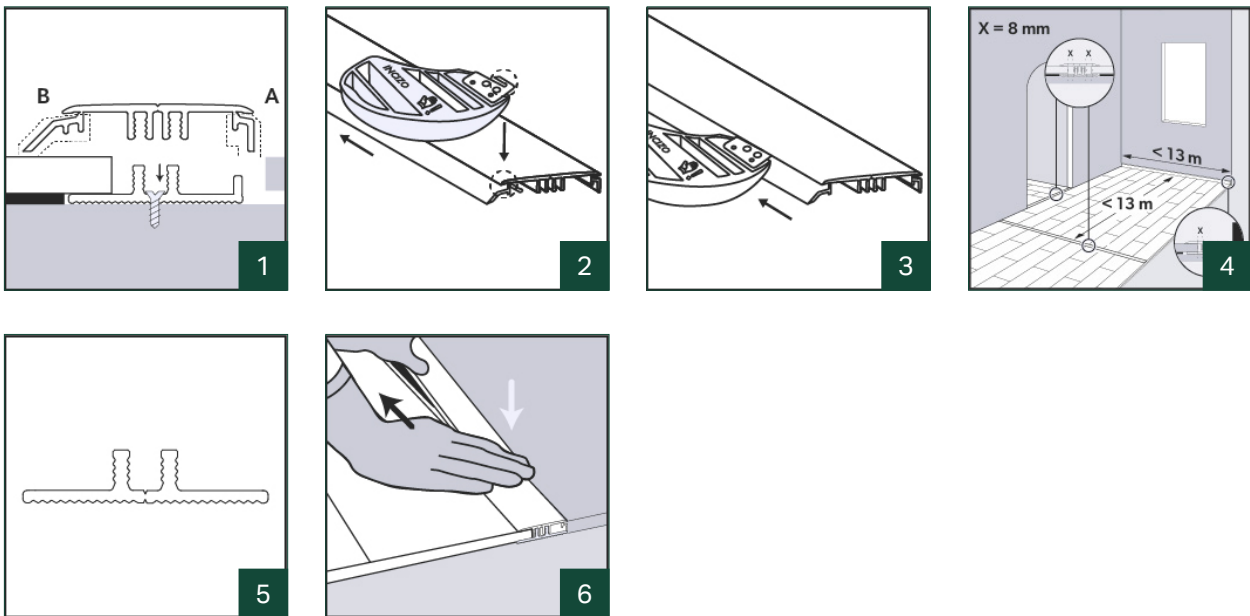
5 sovellusta 1 profiililla

5. Kisko voidaan asentaa Pergo Multiglue -liimalla (PGGLUE290) mille tahansa pinnalle. Se voidaan myös kiinnittää ruuveilla: Käytä esiporattuja reikiä kiskon pystyhaarojen välissä. Varo ruuvaamasta putkiin tai johtoihin.
6. Paina profiili varovasti asennuskiskon puolelta toiselle. Paina lattiaa vasten.

5 sovellusta 1 profiililla

Saumalista

Saumalistaa käytetään luomaan siisti siirtymä vinyylilattian ja muiden lattiatyyprien, kuten kokolattiamaton, välille.



1. Sahaa ensin Incizo-profiili oikeaan pituuteen. Leikkaa sitten mukana toimitetulla Incizo-veitsellä pala B irti, jotta saat aikaan eritasolistan.
2. Aseta leikkuri niin, että sen terä menee listassa olevaan loveen.
3. Liu'uta sitä varovasti nuolen suuntaan. Varo leikkaamasta PVC-pohjaa. Irrota poistettavat osat.
4. Varmista lattiaa asentaessasi, että profiililla liitettävien lattiapintojen väliin jää riittävästi tilaa. Merkitse alapohjaan, kuinka kauas lattian reuna ulottuu. Anna alusmateriaalin jatkua hiukan ennen tätä linjaa olevaan kohtaan. Asennuskisko kannattaa asentaa myöhemmin suoraan aluslattialle.
Katkaise muovikisko oikeaan pituuteen ja aseta se kahden lattiapinnan väliseen rakoon. Varmista sitten, että lattian ja profiilia pitelevien asennuskiskon pystyhaarojen väliin jää riittävä liikuntavara.

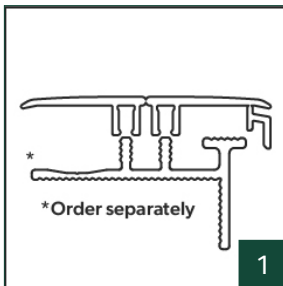
5 sovellusta 1 profiililla

5. Kisko voidaan asentaa Pergo Multiglue -liimalla (PGGLUE290) mille tahansa pinnalle. Se voidaan myös kiinnittää ruuveilla: Käytä esiporattuja reikiä kiskon pystyhaarojen välissä. Varo ruuvaamasta putkiin tai johtoihin.
6. Paina profiili varovasti asennuskiskon puolelta toiselle. Paina lattiaa vasten.

5 sovellusta 1 profiililla

Askelkulma

Incizo-listaa voidaan käyttää myös portaiden ja askelmien viimeistelyyn.



1. Tarvitset alumiinisen alusprofiilin, jos haluat asentaa Incizo-profiilin portaisiin tai askelmiin. Tämä aluslista on tilattava erikseen (NEVINCPBASE(-)). Älä käytä Incizo-pakkauksen mukana toimitettua muovikiskoa.

Katso Incizo-listojen teknisistä tiedoista lisätietoa asentamisesta porraslistaksi.