

Bygg og anlegg

Når løsningen er rett går resten lett

Weber gjør bygg og anlegg enda lettere

**We
care**



Alt du trenger for bygg og anlegg

Weber har produkter som dekker mange områder for bygg og anlegg. Ekspanderende mørtler for understøping eller forankring av bolter og innfesting av betongelement. Vanntetting av bygg innvendig og utvendig, samt radontetting.





**weber
Understøp**



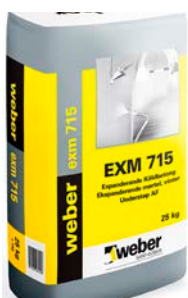
**weber
EXM 731**



**weber
EXM 711**



**weber
EXM 741**



**weber
EXM 715**



**weber.tec
Superflex D2**



**weber
Bolt**



**weber.tec
Superflex 10**



**weber
Bolt Zink**

Se våre
instruksjonsfilmer på
www.weber-norge.no

Ekspanderende mørtel

Bruk av ekspanderende og svinnkompensert spesialmørtel gir sikker utførelse av understøp og boltesikringsarbeider.

- ▶ Mørtel til understøp har god flyt som sikrer kompakt tilslutning og et godt resultat hvor det stilles krav til høy fasthet.
- ▶ Boltemørtel har en tiksotrop konsistens slik at den henger godt i vertikale hull. Beregnet spesielt til pumping i forbindelse med fjellsikring i tunneller.



To produktgrupper, begge ekspanderende:

FLYTENDE MØRTEL:

**weber Understøp, weber EXM 4, weber EXM 711,
weber EXM 715, Lokfix S25**

BOLTEMØRTEL/ TIKSOTROPE MØRTLER:

weber Bolt, weber Bolt Zink, weber EXM 731 og weber EXM 741

Flytende mørtel

weber EXM 4

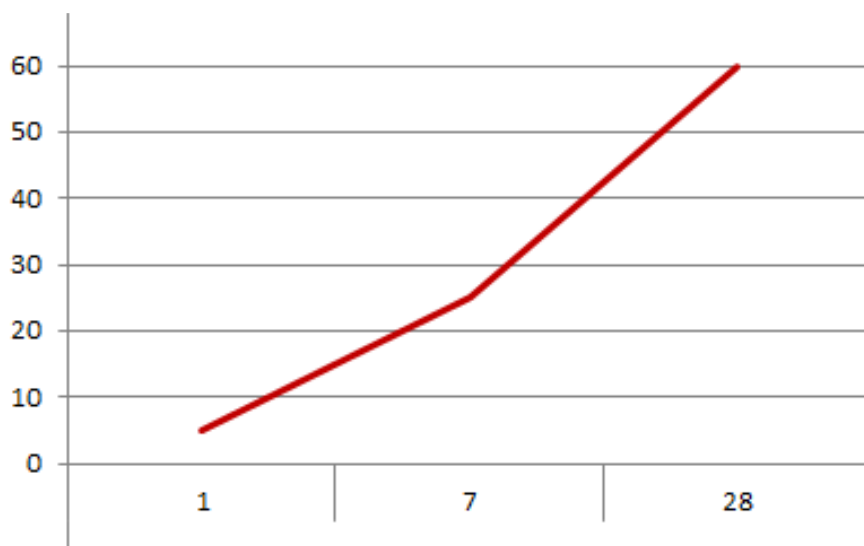
Ekspanderende, svinnkompensert tørrmørtel til understøping av maskiner, fundament, skinner og kranbaner, samt til faststøping av bolter og rekkverk. Gir god flyt, som igjen gir sikker innfesting.

- D-maks: 4 mm korn
- Pumpbar
- Tykkelse: 25 - 300 mm
- Ekspansjon: Ca 0,5 - 2 %
- Brukstemperatur fra +5 °C
- Emballasje: 25 kg sekk, 48 sekker pr pall

Trykkfasthet:

- ▶ 28 døgn >50 MPa ved +20 °C

Trykkfasthet, MPa



+20°C



weber Understøp

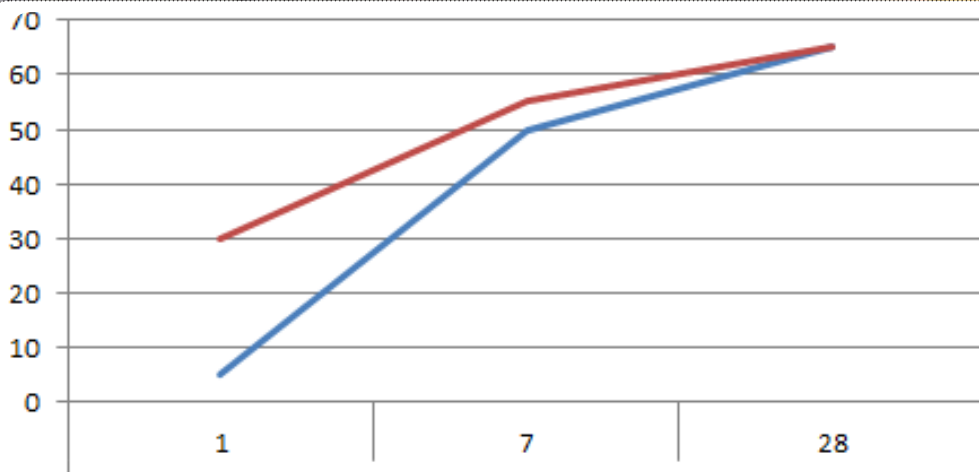
Ekspanderende, svinnkompensert tørrmørtel til understøping av maskiner, fundament, skinner og kranbaner, samt til faststøping av bolter og rekkverk. Gir god flyt, som igjen gir sikker innfesting.

- Tykkelse: 10 – 150 mm. Ved tykkere lag tilsettes pukk (5-12 mm), ca 5 kg pr 25 kg sekk.
- D-maks: 2 mm korn
- Pumpbar
- Ekspansjon: Ca 0,5 - 2 %
- Brukstemperatur fra +5 °C.
- Emballasje: 25 kg sekk, 48 sekker pr pall

Trykkfasthet:

- ▶ 28 døgn >60 MPa ved +20 °C

Trykkfasthet, MPa



Vinterversjoner

weber EXM 711, fin antifrost

Vinterversjon som kan brukes i kuldegrader.

Ekspanderende, svinnkompensert tørrmørtel til understøping av maskiner, fundament, skinner og kranbaner, samt til faststøping av bolter og rekkverk. Gir god flyt, som igjen gir sikker innfesting.

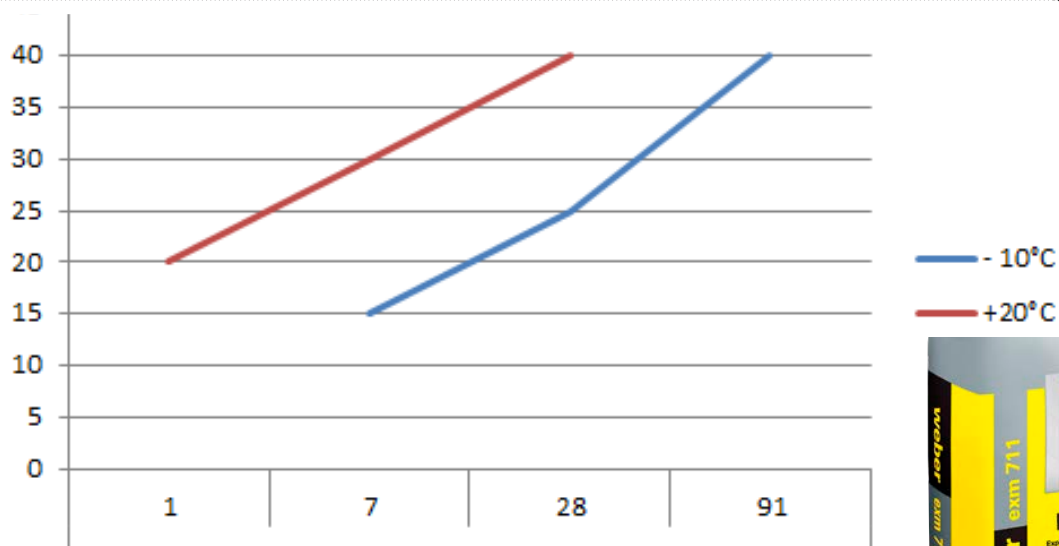
Mørtelen setter seg raskt, avforming av forskaling kan normalt skje etter 30 - 60 minutter. I kaldt klima anbefales det å blande med varmt vann for å få en masse med temperatur på ca +20 °C.

- Tykkelse: 10-100 mm
- D-maks: 1 mm korn
- Ekspansjon: Ca 0,5 - 2 %
- Brukstemperatur fra -10 °C.
- Emballasje: 25 kg sekk, 40 sekker pr pall

Trykkfasthet:

- ▶ 28 døgn >50 MPa ved +20 °C
- ▶ 3 døgn >20 MPa ved -10 °C

Trykkfasthet, MPa



weber EXM 715, grov antifrost

Vinterversjon som kan brukes i kuldegrader.

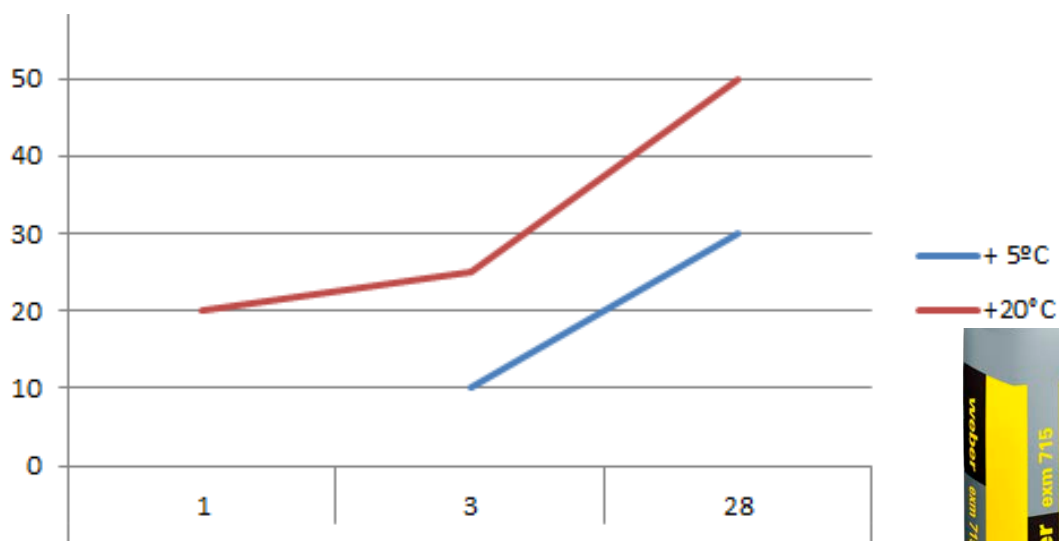
Ekspanderende, svinnkompensert tørrmørtel til understøping av maskiner, fundament, skinner og kranbaner, samt til faststøping av bolter og rekkverk. Gir god flyt, som igjen gir sikker innfesting.

- D-maks: 4 mm korn
- Pumpbar
- Tykkelse: 15-30 mm
- Ekspansjon: Ca 0 - 2 %
- Brukstemperatur fra -15 °C
- Emballasje: 25 kg sekk, 40 sekker pr pall

Trykkfasthet:

- ▶ 28 døgn >65 MPa ved +20 °C
- ▶ 3 døgn >30 MPa ved -10 °C

Trykkfasthet, MPa

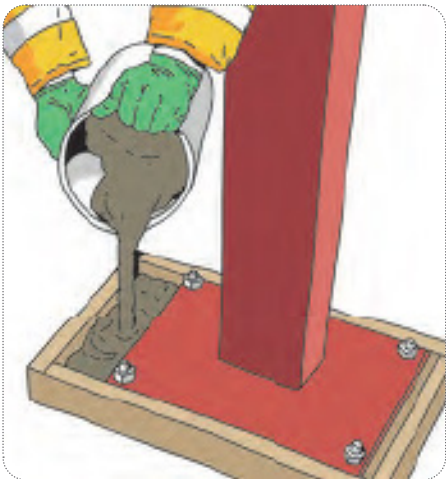


Tips og råd til understøping

- Underlag bør være rengjort. Sementhud bør fjernes for best vedheft. Jo grovere underlaget er, jo bedre vedheft. Rå opphugd betong gir best vedheft. Ved installasjoner som gir en dynamisk lastpåkjenning bør betongen meisles med grovhet på ca 10 mm.
- Betongen forvannes godt. Ved vinterarbeid i kuldegrader forvannes det ikke.
- Sett opp forskaling som går 2 – 5 cm høyere enn konstruksjonen det skal understøpes under.
- Påfør Understøp ved å helle massen inn og under konstruksjonen det skal understøpes under. Fyll gjerne litt høyere enn bunn på konstruksjonen/søylefundament. Bruk gjerne et båndstål eller kamjern til å vibrere massen sammen slik at den fyller helt opp. Ikke bruk vibrator, da dette kan forårsake separasjon i massen.

**Se instruksjonsfilm på våre
websider www.weber-norge.no**

Understøping under søyler og fundamenter



Underlaget skal være rengjort og eventuelt forbehandlet. Sett opp en tett forskaling som går ca 20–50 mm over støpehøyde. Ved innstøping av søyler med armeringstål anbefales det å fylle hullet med masse før søylearmeringen senkes ned i den ferske massen. Ved søyler som er rettet opp med muttere og gjengestål festes dette først før forskaling settes opp og masse fylles i. Her anbefales det å fylle kontinuerlig fra en side. Lett banking på forskaling eller bruk av tynt arbeidsredskap som kan bearbeide massen mens den fylles i formen anbefales. Vibrator anbefales ikke, da denne kan være så kraftig at massen skiller seg.

Boltemørtler

weber Bolt

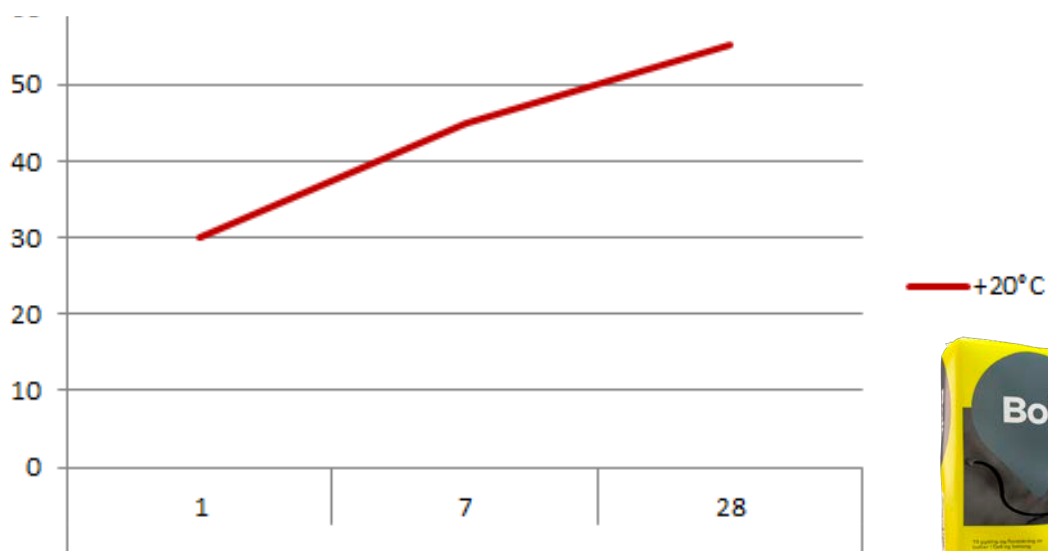
Ekspanderende tørrmørtel til festing av bolter til fjellsikring og gysing av stål. Pumpbar i stiv konsistens, tiksotrop. Bolt kan også benyttes til injeksjonsarbeider i fjell eller betong med spalteåpninger 2 - 30 mm og til grouting i stålkonstruksjoner.

- D-maks: 0,5 mm korn
- Pumpbar
- Ekspansjon: Ca 1 - 2 %
- Brukstemperatur fra +5 °C
- Emballasje: 25 kg sekk, 48 sekker pr pall, samt 700 kg sekk

Trykkfasthet:

- ▶ 28 døgn >50 MPa ved +20 °C

Trykkfasthet, MPa



weber Bolt Zink

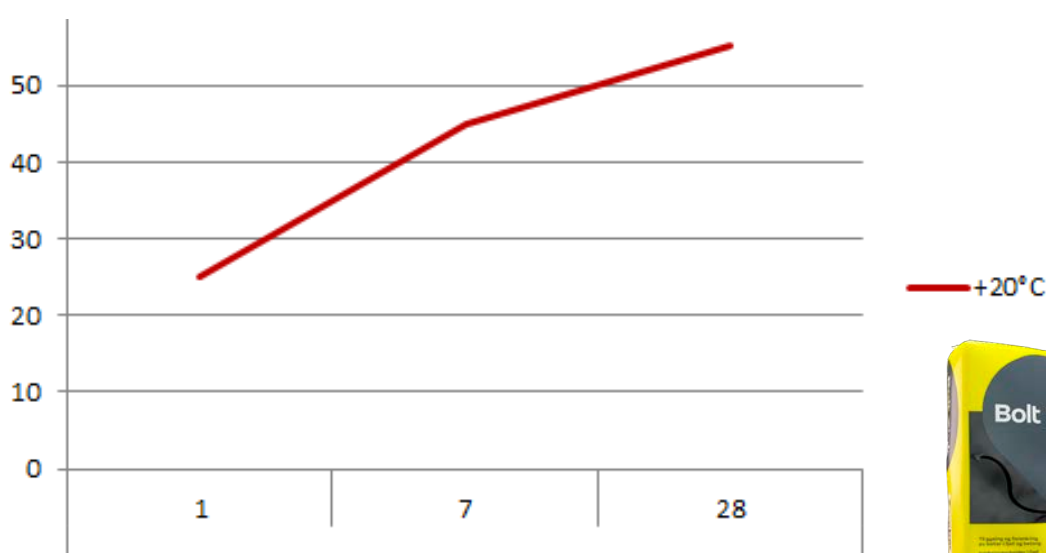
Ekspanderende tørrmørtel til festing av galvaniserte bolter til fjell-sikring og gysing av stål. Pumpbar i stiv konsistens, tiksotrop. Bolt Zink kan også benyttes til injeksjonsarbeider i fjell eller betong med spalteåpninger 2 - 30 mm og til grouting i stålkonstruksjoner. Mørtelen er tilsatt inhibitorer som reduserer reaksjonen mellom galvanisering og sement.

- D-maks: 0,5 mm korn
- Pumpbar
- Ekspansjon: Ca 1 - 2 %
- Brukstemperatur fra +5 °C
- Emballasje: 25 kg sekk, 48 sekker pr pall, samt 700 kg sekk

Trykkfasthet:

- ▶ 28 døgn >45 MPa ved +20 °C
- ▶ 28 døgn >15 MPa ved -10 °C

Trykkfasthet, MPa



Boltemørtler

weber EXM 731

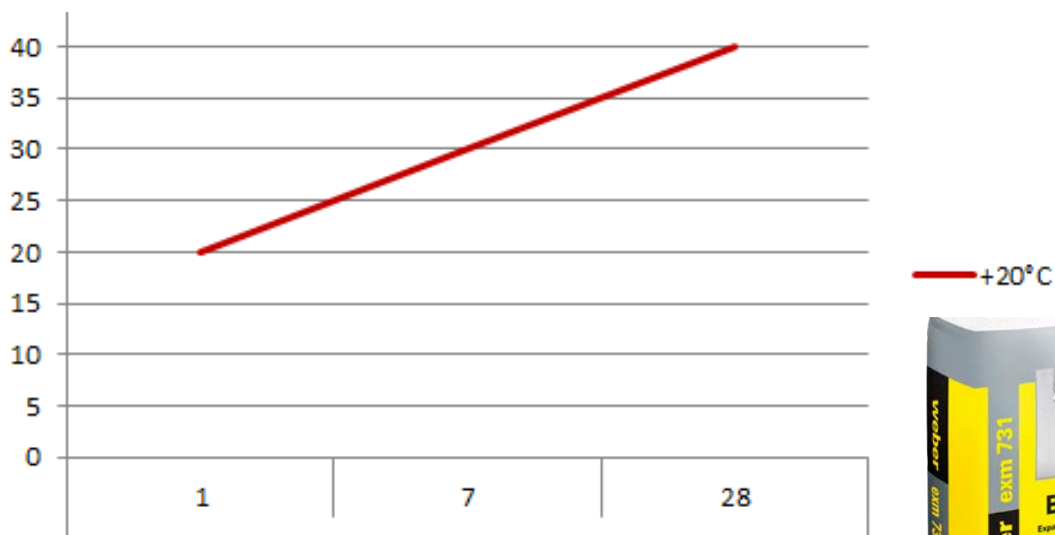
Ekspanderende tørrmørtel til festing av bolter til fjellsikring og gysing av stål, grouting av spalteåpninger fra 10-50 mm og fuging av betongelement. Pumpbar i stiv konsistens, tiksotrop.

- D-maks: 1 mm korn
- Pumpbar
- Ekspansjon: maks 4%
- Brukstemperatur fra +5 °C
- Emballasje: 25 kg sekk, 40 sekker pr pall

Trykkfasthet:

- ▶ 28 døgn >50 MPa ved +20 °C

Trykkfasthet, MPa



Vinterversjon

weber EXM 741

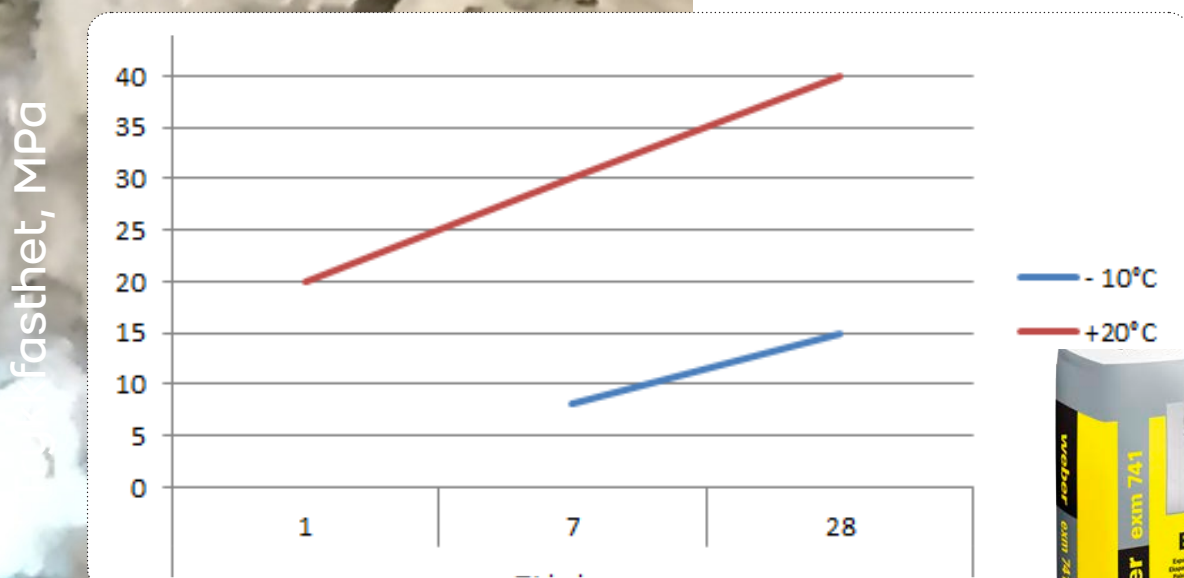
Vinterversjon som kan brukes i kuldegrader.

Ekspanderende tørrmørtel til festing av bolter til fjellsikring og gysing av stål, grouting av spalteåpninger fra 10-50 mm og fuging av betongelement. Pumpbar i stiv konsistens, tiksotrop.

- D-maks: 1 mm korn
- Pumpbar
- Ekspansjon: Ca 2 %
- Brukstemperatur fra -10 °C
- Emballasje: 25 kg sekk, 40 sekker pr pall

Trykkfasthet:

- ▶ 28 døgn >45 MPa ved +20 °C
- ▶ 28 døgn >15 MPa ved -10 °C

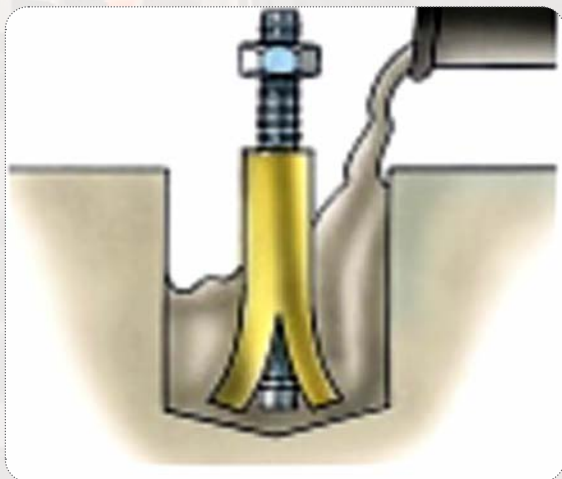




Forankring av bolter for tunnell

For faststøping av bolter horisontalt og vertikalt oppover, brukes en tiksotrop ekspanderende masse.

weber Bolt benyttes på vanlig stålbolter og coated stål, og **weber Bolt Zink** brukes på galvaniserte bolter. Boltemørtelen pumpes som regel inn i borhullet og bolten presses inn i den ferske massen. Enkelte bolter er også laget for å pumpe masse inn i selve koblingshullet på bolten. **weber Bolt** er tiksotrop, som betyr at den er ikke-rennende og vil henge i borhullet uten å renne ut. På denne måten vil en kunne fylle et borhull som går oppover uten at massen renner ut.



- ▶ Borhull i betong eller fjell
- ▶ Rengjør borhull
- ▶ Pump inn boltemørtel og sett inn bolt eller forankringsjern

Vanntetting

webertec Superflex D2

En høyfleksibel, hurtigherdende membran og tette-slemming basert på spesiell bindemiddelteknologi. Den benyttes som riss-overbyggende tetting av ut- og innvendige bygningskonstruksjoner som f.eks. kjellervegger, fundamenter, beholdere og som elastisk membran under keramiske fliser og naturstein.

- Forbruk: normal vanntetting av konstruksjon:
ca 2,5 kg/m² gir ca 2 mm tykkelse.
Ved vanntetting i basseng med trykkende vann ca 3,1 kg/m².
- Overarbeidbar etter ca 90 minutter.
- Gangbar og beleggbar etter ca 4 timer.
- Forarbeid: Rengjøring av underlag. Forvanning eller priming på sugende underlag med **weberprim 801, weberfloor 4716**.
Priming på ikke sugende underlag: **weberprim 803**.
- UV-bestendig



webertec Superflex 10

En høyfleksibel 2-komponent vanntettingsmembran på basis av bitumen, til vanntetting av bygninger og til liming av isolasjonsplater utvendig på kjellerbygg. Brukes direkte på underlag av betong, murverk og isopor/xps. Ved sandete og porøst underlag bør det primes med **weberprim 801**.

- Til utendørs vanntetting i kontakt med jord
- Som membran under slitesjikt av betong
- Til vegg og gulv
- Høyfleksibel, rissoverbyggende
- Høyt tørrstoffinnhold
- Hurtig regnfast
- Forbruk:

Normal konstruksjon under bakken ca 3,5 l/m²

Ved trykkende vann under bakken ca 4,5 l/m²





Vanntetting med Superflex D2 og Superflex 10

- Primer legger du lettest ut med en myk kost. Vær nøye med å dekke hele flaten godt. Primeren skal danne en film. Suges den inn i underlaget, legger du et strøk til. Membran/vanntetting skal legges innen 1-2 døgn etter at du har primet gulvet.
- Påfør **Superflex D2 / 10** som et poretettingslag først. Dette sjiktet skal være veldig tynt for å hindre at luftporer kommer gjennom membransjiktet, noe som er vanlig på porøst og sugende underlag. Dette sjiktet skal være tørt før hoved-sjiktet med membran påføres.
- Påfør et tykkere lag med **Superflex D2 / 10** utenpå poretettingslaget. Bruk tannsparkel med tanning 6-8 / 10 mm for å trekke ut membranen. Der-etter glattes laget med glattsiden på tannbrettet/stålbrettet. Det er også mulig å bruke en kost eller sprøyte til påføringen. Påfør rett mengde etter hva som skal vanntettes, gjerne med flere sjikt.



Hurtig vanntetting i våtrom

Når man skal behandle fuktpåkjente områder er det viktig å velge godkjente løsninger som gir trygghet. Går noe feil her, gir det ofte dyre og omfattende konsekvenser. Weber har løsninger og system som er godkjent, utprøvet og foretrukket i alt fra baderom til offentlige garderobeanlegg og svømmehaller. Det vil si et komplett utvalg av limtyper, fugemasser membraner og gulvavretting.

Underlag:
Betong, mur, puss, gips, våtromsplater.

Fugemasse: **weber classic grout**

Flislim: **weber supra light fix/weber rex fix**

Membran: **webertec Superflex D2**

Primer: **weberfloor 4716**

Påstøp: **weber Støpemørtel Bad**
Varmekabler støpes inn.





Vanntetting utvendig/terrasser

Utvendige fuktpåkjente områder som balkonger, terrasser og trapper er utsatt for både fuktighet og temperaturvariasjoner. Derfor er det viktig å bruke frostsikre og fleksible vanntettings-systemer, limtyper og støpemasser som er optimalt tilpasset både til hverandre og til et norsk klima.

I tillegg til produkter for de forskjellige utvendige underlagene har Weber et eget balkong- og terrassesystem som sikrer en varig, tett og effektiv løsning.

Uansett hvilke system som passer best for deg, kan du være sikker på at Weber har markedets sikreste og mest varige løsning.

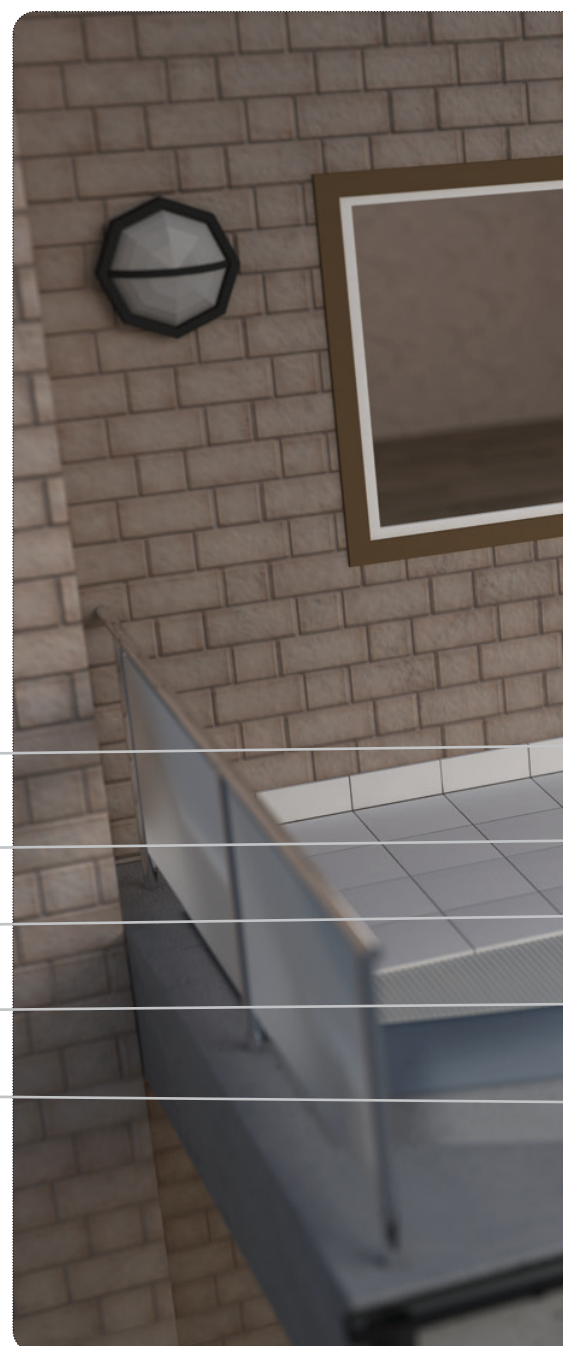
Fugemasse: **weber classic grout**

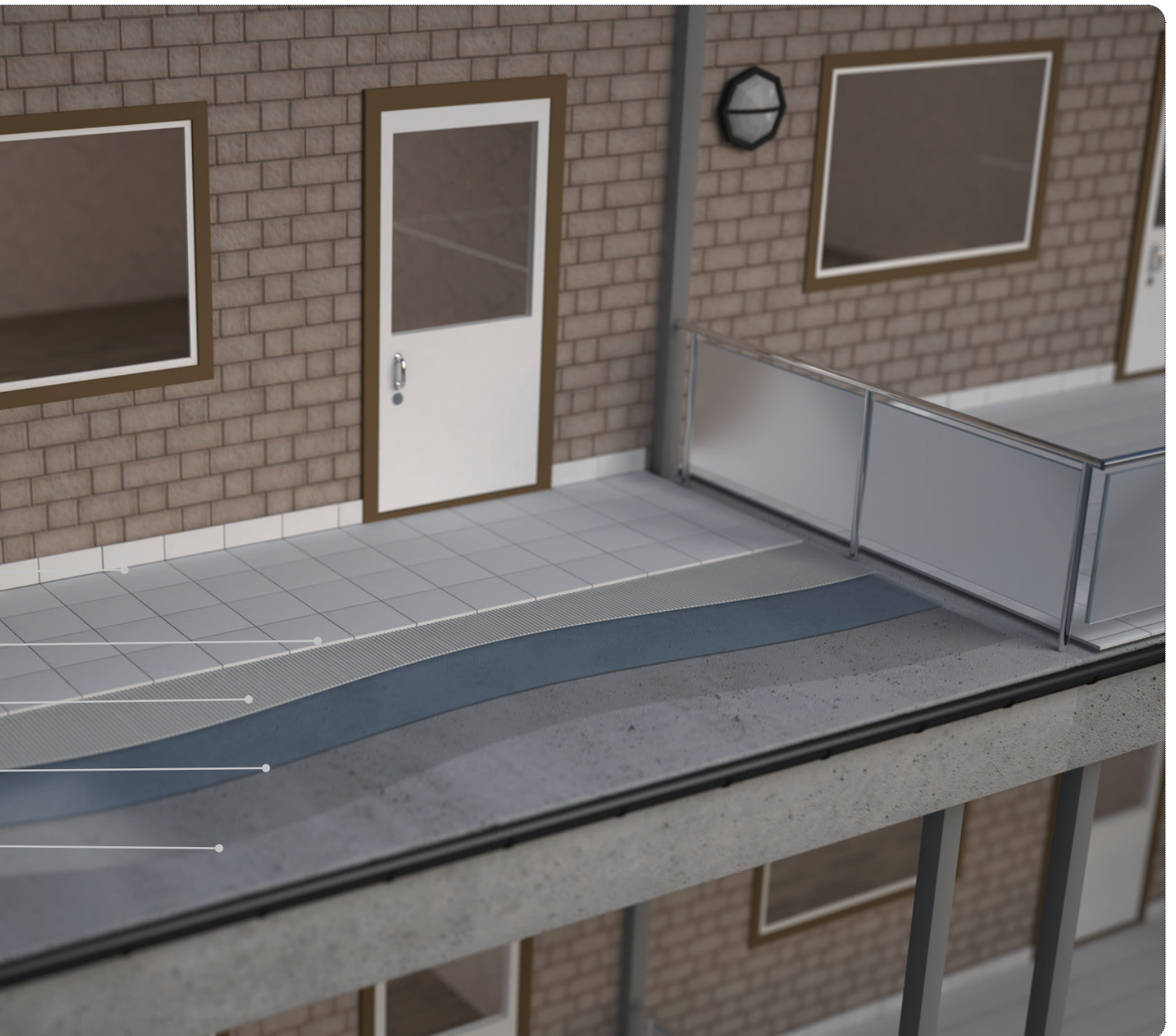
Flislim: **weber supra light fix/weber rex fix**

Vanntetting: 1. og 2. sjikt. **webertec Superflex D2**

Primer: **weberfloor 4716**

Underlag: Betong





Weber Radonsystem

En radonsperre utgjør en luft- og diffusjonstett barriere som hindrer gjennomtrengning av radon.

I de fleste tilfeller består en radonsperre av en membran av asfalt, plast eller gummi. SINTEF Byggforsk kategoriserer plasseringen for radonmembraner i tre forskjellige bruksgrupper: A, B og C. Plasseringen avgjør hvordan membranen kan belastes mekanisk og kjemisk. Weber Radonsystem er tilpasset bruksgruppe B for alle typer ringmursystemer og gulvkonstruksjoner.

FORDELER MED SYSTEMET:

- Gir et sunt og godt inneklima
- Komplette løsning med både tett foliesystem og radonbrønnsystem
- Utviklet spesielt for nordisk klima, tåler fukt og kuldesvært godt
- Meget robust folie som tåler mye strekk
- Få komponenter og lett å legge
- Tilpasset enkel transport og rasjonelt lagerhold
- Systemet har teknisk godkjenning fra SINTEF Byggforsk
- Tilpasset bruksklasse B



Vanntetting og radonbeskyttelse av vegg og gulv i kjellere

Fuktbeskyttelse av konstruksjoner i grunnen.

UNDERLAG

Betong, mur, puss, tegl, Leca, Isopormur

PRIMER

Sterkt sugende underlag primes med **weberprim 801**, eventuelt kan bitumenmassen blandes ut 1:10 med vann og brukes som primer.

1. SJIKT - VANNTETTING

webertec Superflex 10 (evt. innbaking av glassfibernettduk)

2. SJIKT - VANNTETTING

webertec Superflex 10

BESKYTTELSESLAG

- av isopor, xps, drensplater eller knotteplast



Ikke glem det viktige tilbehøret!

Weber leverer også alt det viktige tilbehøret som trengs for å gjøre gulvjobben lett og med 100% perfekt resultat. Du finner alt i hendige pakninger i butikken.

**Blandekar
Propellvisp**



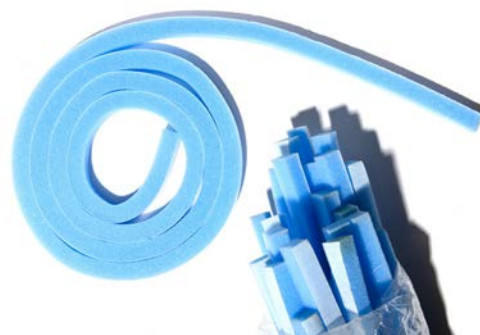
Målebøtte med lokk



Pussebrett stål



Stengelist



Pussebrett plast



**Tannsparkel
Piggrulle**



Weber Understøp

Utflytende ekspanderende mørtel til understøping av maskiner, stålkonstruksjoner, bolter i vertikale hull og betongelementer. Mørtelen helles eller pumpes for å fylle mellomrom og hulrom.

Produkt	Beskrivelse
weber Understøp	Ekspanderende mørtel for understøping/faststøping av bolter i hull som kan fylles med en lettflytende masse i 15-150 mm tykkelse. Meget god flyt. Pumpbar. 2 mm korn. Fasthet 65 MPa etter 28 døgn. Forbruk 25 kg gir 13 ltr.
weber EXM 4 Understøp	Ekspanderende mørtel for understøping/faststøping av bolter i hull som kan fylles med en lettflytende masse i 25-300 mm tykkelse. Meget god flyt. Pumpbar. 4 mm korn. Fasthet 60 MPa etter 28 døgn. Forbruk 25 kg gir 13 ltr.
weber EXM 711 Understøp fin Antifrost	Ekspanderende mørtel for understøp/faststøping av bolter i temp. +5 til -10 °C. Rask avformingstid ca 45 min, 10-100 mm tykkelse. Lett flytende konsistens. 1 mm korn. Fasthet 50 MPa i +20 °C, 25 MPa i -10 °C v/28 døgn. Blandes med lunkent vann, kaldt vann reduserer brukstid. Ikke pumpbar. Forbruk 25 kg gir ca 14 ltr.
weber EXM 715 Understøp grov Antifrost	Ekspanderende grov mørtel for understøping/faststøping av bolter i temp. > -10 °C. i 15-300 mm tykkelse. Lett flytende konsistens. 4 mm korn. Blandes med lunkent vann hvis den skal pumpes. Fasthet 65 MPa i +20 °C v/28 døgn, 30 MPa i -10 °C v/3 døgn. Forbruk 25 kg gir ca 12 ltr.



NOBB-nr.	GTIN (EAN)	Enhet	Vekt (kg) pr. enhet
21310685	7040022101258	Sekk	25
49401883	7054963333432	Sekk	25
45274906	7391479701837	Sekk	25
30171375	7391479705989	Sekk	25

Forbrukskalkulator på nett

Du kan også benytte våre nettbaserte forbrukskalkulatorer.
Du finner dem på: www.weber-norge.no/tjenester/Kalkulasjon

For datablad, råd og veiledning eller mer informasjon om Webers produkter, gå inn på weber-norge.no



Saint-Gobain Byggevarer AS
Sandstuveien 68, 0680 Oslo
Postboks 6211 Etterstad, 0603 Oslo
info@weber-norge.no
www.weber-norge.no