

FIRESAFE FT Board

ASENNUSOHJE

Päiväys: 5.4.2017
Laatinut: PP
Hyväksynyt: AK
Muutoksen päiväys:
Versionro: 1
Sivu 1 / 18
Hyväksyntä: ETA 16/0103.
Suorituskykyvakuutus: FIR/PP/BOA
2.2.2017
CE 0957

TUOTEKUVAUS

FIRESAFE FT Board on esivalmistetuista levyistä koostuva, nopeasti ja helposti seinä- ja lattiarakenteisiin asennettava palotiivistysjärjestelmä. Se koostuu palamattomasta luokan A1 kivivillasta (EN 13501-1), jonka sulamispiste on ≥ 1000 °C.

FIRESAFE FT Boardin tiheys on 160 kg/m³ ja paksuus 50 mm. Levyn yksi puoli tai molemmat puolet on FIRESAFE FT Coating -maalattu.

FT Boardiin tehtävien teknisten asennusten läpivienteihin on valittava FIRESAFE FT Acrylic, FIRESAFE FT Graphite, FIRESAFE Fire Wrap (rulla) tai FIRESAFE Collar.

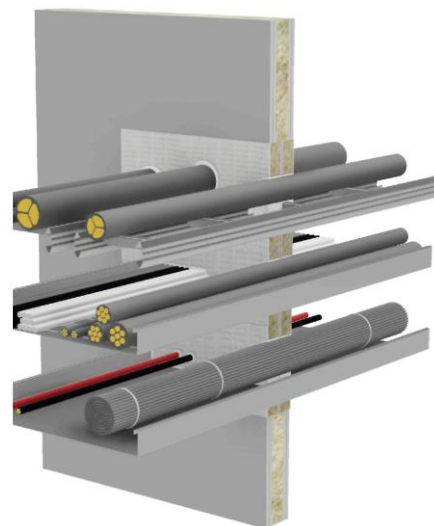
Täydentävät tuotteet valitaan asennusohjeissa kuvatun asennustyyppin mukaan.

TUOTE / NIMI / KOKO

200631: FIRESAFE FT Board. 600 x 1200 x 50 mm 2S = maalattu 2 puolelta

SERTIFIOINTI / PALONKESTÄVYYS

- FIRESAFE FT Board on testattu NS -EN 1366-3 (2009)- ja EN 13501-1/2 -vaatimusten mukaisesti.
- Ilmanvaihtokanavat on testattu NS -EN 1366-3- ja EN 13501-1/2 -vaatimusten mukaisesti.
- Ilmanvaihtopellit on testattu NS -EN 1366-2- ja EN 13501-1/2 -vaatimusten mukaisesti.
- Hyväksytyt savukaasujen tiivistämiseen EN 1634-3 -vaatimusten mukaisesti.
- Sertifioitu ETA-16/0103-vaatimusten mukaisesti.
- Palonkesto EI 30 – EI 180 useissa käyttötarkoituksissa seinissä ja latioissa.
- Jos läpivientejä on useita, ne eivät saa ylittää 60 % uran pinta-alasta.
- Lisätietoja on suorituskykyvakuutuksessa (DoP) osoitteessa www.firesafe.se.
- Metalliputket täytyy eristää Armaflex- tai vastaavalla solukumilla, jonka paloluokitus on Euroklass B/ BL, s3-d0,
- Tuotetiedotteessa (PDB) on teknisiä lisätietoja FIRESAFE FT Board -materiaalista ja esimerkiksi äänieristyksestä.



ASENTAMINEN

- Puhdista aukot pölystä ja rasvasta.
- Absorboivat materiaalit voidaan kostuttaa etukäteen vedellä tai pohjustusaineella.
- FIRESAFE FT Board leikataan terällä tai sahataan ja mukautetaan uraan huolellisesti.
- Levitä levyn kaikkiin reunoihin FIRESAFE FT Coating-, FT Paste- tai FIRESAFE Acrylic -ainetta teräslastalla, saumapuristimella, siveltimellä tai vastaavalla ennen levyn painamista uraan.
- Kun FIRESAFE FT Board on asennettu uraan, tiivistä FT Board -materiaalin ja rakenteen väliset pienet raot ja aukot FIRESAFE FT Acrylic -aineella levyn molemmilla puolilla.
- Levyn ja rakenteen väliset yli 5 mm leveät raot ja aukot saumataan FT Acrylic -aineella vähintään 25 mm:n syvyydeltä.
- Tasoita levyn ja uran välinen saumausmassa. Käytä ohuissa reunoissa maalarinteippiä.
- FIRESAFE FT Board -materiaalin ja asennuksen väliset aukot tiivistetään FIRESAFE Acrylic- tai FIRESAFE Graphite -aineella vähintään 5 mm:n leveydeltä ja syvyydeltä, joka vastaa levyn paksuutta molemmilla puolilla. Palosuojuspohjustusaineen käyttäminen on valinnaista.

LÄPIVIENTIEN JA PALONKESTOLUOKKIEN KUVAUS

Tyhjät urat seinässä	EI 30 – EI 120	Sivut 2–3	Kuvien 1–2 tiedot
Tyhjät urat palkkikerroksessa	EI 60	Sivu 4	Kuvan 13 tiedot
Useita erilaisia läpivientejä seinässä ja palkkikerroksessa	EI 60	Sivut 5-6	Kuvien 4-5 tiedot
Useita kaapeliläpivientejä seinässä	EI 60	Sivu 7	Kuvan 16 tiedot
Useita kaapeliläpivientejä palkkikerroksessa	EI 60	Sivu 8	Kuvan 17 tiedot
Ilmanvaihtokanavat seinässä ja palkkikerroksessa	EI 60	Sivut 9-10	Kuvien 8-9 tiedot
Palopelti seinässä	EI 90	Sivu 11	Kuvan 10 tiedot
Palopellillä varustettu ilmanvaihtokanava seinässä	EI 60	Sivu 12	Kuvan 11 tiedot
FIRESAFE Fire Collar -suojattu muoviputki seinässä	EI 60	Sivu 13	Kuvien 12-13 tiedot
VP-putki / muovinen joustava putki seinässä	EI 120	Sivu 14	Kuvan 14 tiedot
FIRESAFE Fire Wrap (rulla) -suojattu muoviputki palkkikerroksessa	EI 90	Sivu 15	Kuvan 15 tiedot
Eristetty teräs- ja kupariputki seinässä	EI 60	Sivut 16-17	Kuvien 16-19 tiedot
Eristetty teräs- ja kupariputki palkkikerroksessa	EI 90	Sivu 17	Kuvien 20-21 tiedot

FIRESAFE

Kaikki tässä asiakirjassa esitetyt tiedot on tarkoitettu ohjeellisiksi. Ne perustuvat testeihin sekä tuotteesta saamiimme tietoihin ja kokemuksiin. Näitä tietoja ei voi käyttää muiden testien tai järjestelmien verifiointiin tai perustana. Firesafe ei vastaa tuotteen käyttämisestä muissa mahdollisissa kohteissa. Käyttäjä on vastuussa siitä, että asiakirjan uusinta versiota käytetään. Tiedot voidaan tarkistaa sivustossamme www.firesafe.se. Tätä asiakirjaa ei saa kopioida ilman Firesafen kirjallista suostumusta.

Firesafe Sverige AB, Box 7058, 187 11 Täby, puh. 010-155 09 00, sähköposti: info@firesafe.se

FIRESAFE FT Board

ASENNUSOHJE

Päiväys: 5.4.2017
Laatinut: PP
Hyväksynyt: AK
Muutoksen päiväys:
Versionro: 1
Sivu 2 / 18
Hyväksyntä: ETA 16/0103
Suorituskykyvakuutus: FIR/PP/BOA
2.2.2017
CE 0957

Betoniseinä ≥ 100 mm

Tyhjät urat	FIRESAFE FT Board 2 S -paksuus (mm)	Uran koko (mm)	Paloluokka	Katso tiedot kuvasta:
Tyhjät urat	1 x 50 mm	600 x 1200	EI 30	Kuva 1
Tyhjät urat	1 x 50 mm	600 x 400	EI 120	

Kuva 1

FIRESAFE FT Board -asennus

Mukauta FIRESAFE FT Board huolellisesti uraan leikkaamalla terällä tai sahaamalla. Levitä levyn kaikkiin reunoihin FIRESAFE Acrylic -ainetta teräslastalla tai vastaavalla ennen levyn painamista uraan. **Huomaa:** Saumaa lopuksi FIRESAFE Acrylic -aineella FT Boardin päältä ja betonirakennetta vasten noin 8 mm:n leveydeltä ja 8 mm:n syvyydeltä levyn molemmilla puolilla.



Huomaa: Saumaa noin 8 mm:n leveydeltä ja 8 mm:n syvyydeltä levyn molemmilla puolilla.



FIRESAFE FT Board

ASENNUSOHJE

Päiväys: 5.4.2017
Laatinut: PP
Hyväksynyt: AK
Muutoksen päiväys:
Versionro: 1
Sivu 3 / 18
Hyväksyntä: ETA 16/0103
Suorituskykyvakuutus: FIR/PP/BOA
2.2.2017

CE 0957

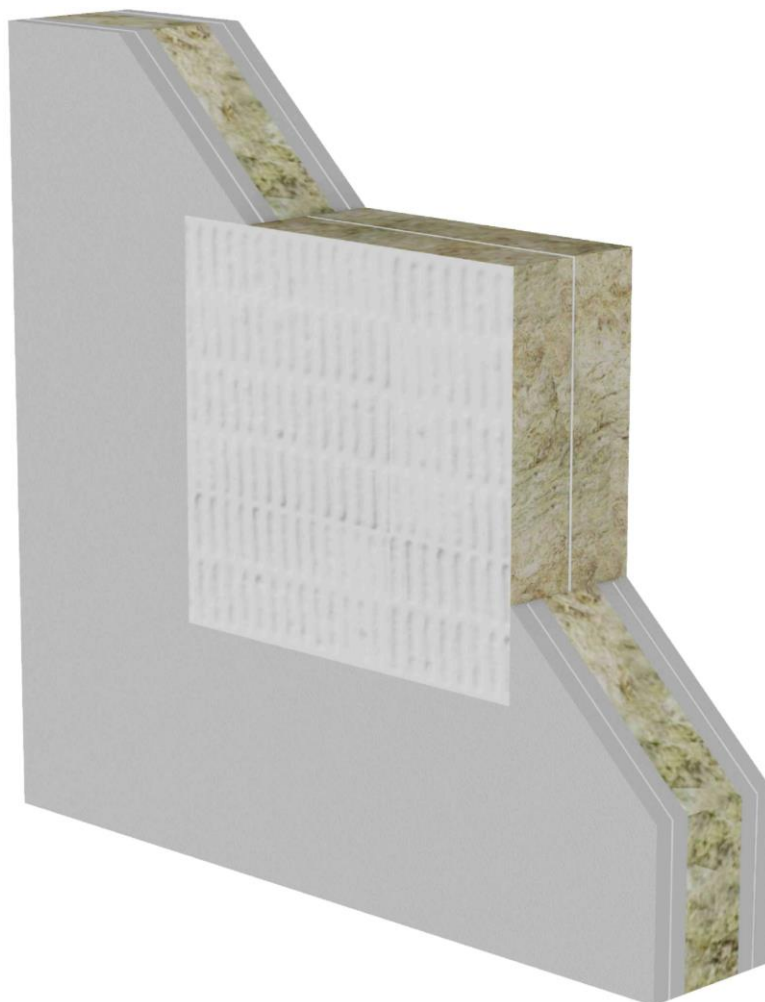
Kipsi- ja betoniseinä ≥ 100 mm

Tyhjät urat seinässä	FIRESAFE FT Board 2 S -paksuus (mm)	Uran koko (mm)	Paloluokka	Katso tiedot kuvasta:
Tyhjät urat seinässä	2 x 50 mm	600 x 1200	EI 60	Kuva 2

Kuva 2

FIRESAFE FT Board -asennus

Mukauta FIRESAFE FT Board huolellisesti uraan leikkaamalla terällä tai sahaamalla. Levitä levyn kaikkiin reunoihin FIRESAFE Acrylic -ainetta teräslastalla tai vastaavalla ennen levyn painamista uraan. FIRESAFE FT Board on asennettava seinän tasalle molemmilla puolilla. Kun FIRESAFE FT Board on asennettu uraan, tiivistä FT Board -materiaalin ja rakenteen välinen tila FIRESAFE FT Acrylic -aineella levyjen molemmilla puolilla.



FIRESAFE

Kaikki tässä asiakirjassa esitetyt tiedot on tarkoitettu ohjeellisiksi. Ne perustuvat testeihin sekä tuotteesta saamiimme tietoihin ja kokemuksiin. Näitä tietoja ei voi käyttää muiden testien tai järjestelmien verifiointiin tai perustana. Firesafe ei vastaa tuotteen käyttämisestä muissa mahdollisissa kohteissa. Käyttäjä on vastuussa siitä, että asiakirjan uusinta versiota käytetään. Tiedot voidaan tarkistaa sivustossamme www.firesafe.se. Tätä asiakirjaa ei saa kopioida ilman Firesafen kirjallista suostumusta.

Firesafe Sverige AB, Box 7058, 187 11 Täby, puh. 010-155 09 00, sähköposti: info@firesafe.se

FIRESAFE FT Board

ASENNUSOHJE

Päiväys: 5.4.2017
Laatinut: PP
Hyväksynyt: AK
Muutoksen päiväys:
Versionro: 1
Sivu 4 / 18
Hyväksyntä: ETA 16/0103
Suorituskykyvakuutus: FIR/PP/BOA
2.2.2017

CE 0957

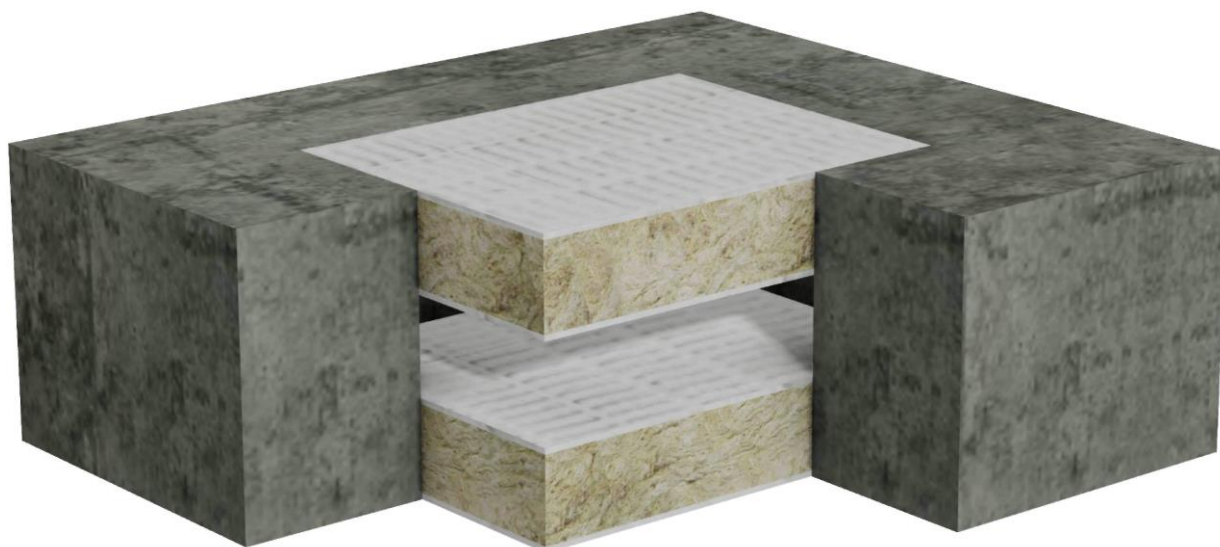
Betonipalkkikerros ≥ 150 mm.

Tyhjät urat	FIRESAFE FT Board 2 S -paksuus (mm)	Uran koko, mm	Paloluokka	Katso tiedot kuvasta:
Tyhjät urat	2 x 50 mm	600 x 1200	EI 60	Kuva 3

Kuva 3

FIRESAFE FT Board -asennus

Mukauta FIRESAFE FT Board huolellisesti uraan leikkaamalla terällä tai sahaamalla. Levitä levyn kaikkiin reunoihin FIRESAFE Acrylic -ainetta teräslastalla tai vastaavalla ennen levyn painamista uraan. FIRESAFE FT Board on asennettava yläreunan tasalle ja alareuna lattian tasalle molemmilla puolilla. Kun FIRESAFE FT Board on asennettu uraan, tiivistä FT Board -materiaalin ja rakenteen välinen tila FIRESAFE FT Acrylic -aineella levyjen molemmilla puolilla.



FIRESAFE /

Kaikki tässä asiakirjassa esitetyt tiedot on tarkoitettu ohjeellisiksi. Ne perustuvat testeihin sekä tuotteesta saamiimme tietoihin ja kokemuksiin. Näitä tietoja ei voi käyttää muiden testien tai järjestelmien verifiointiin tai perustana. Firesafe ei vastaa tuotteen käyttämisestä muissa mahdollisissa kohteissa. Käyttäjä on vastuussa siitä, että asiakirjan uusinta versiota käytetään. Tiedot voidaan tarkistaa sivustossamme www.firesafe.se. Tätä asiakirjaa ei saa kopioida ilman Firesafen kirjallista suostumusta.

Firesafe Sverige AB, Box 7058, 187 11 Täby, puh. 010-155 09 00, sähköposti: info@firesafe.se

FIRESAFE FT Board

ASENNUSOHJE

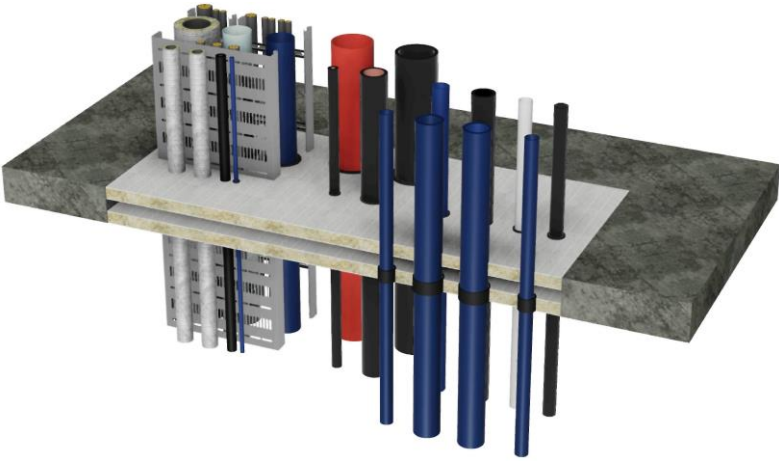
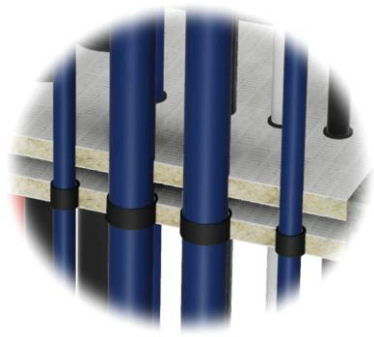
Päiväys: 5.4.2017
 Laatinut: PP
 Hyväksynyt: AK
 Muutoksen päiväys:
 Versionro: 1
 Sivu 5 / 18
 Hyväksyntä: ETA 16/0103
 Suorituskykyvakuutus: FIR/PP/BOA
 2.2.2017
 CE 0957

Kipsi- ja betoniseinä ≥ 100 mm				
Suuri läpivienti, yhdistelmä	FIRESAFE FT Board 2 S -paksuus (mm)	Uran koko (mm)	Paloluokka	Katso tiedot kuvasta:
Kaikki yhdistelmäasennustyypit	2 x 50 mm	600 x 1200	EI 30	Kuva 4
Eri tyyppiset asennukset				
KAAPELI / KAAPELISILTA / KAAPELITIKKAAT: Lämpökulkeva kaapelisilta ja kaapelitikkaat. Kaikki tyypit ja kaikentyyppiset kaapelit kaikentyyppisillä kuorilla/eristeillä. Pienet kaapelit (A, B) $d \leq \varnothing 21$ mm. Keskikokoiset kaapelit (C, E) $d \leq \varnothing 50$ mm. Kaapeliniiput $D \leq \varnothing 100$ mm, kaapelin $D \leq \varnothing 21$ mm tai Telecom. VP-putki / joustava letku, $D \leq \varnothing 16$ mm.	TERÄSPUTKET: Teräsputki, $D \leq \varnothing 101$, eristetty 13 mm:n Armaflex AF -solukumilla. LS: Putki on eristettävä koko matkaltaan ja 300 mm:n päähän seinästä molemmilla puolilla.	ALUMIINIPUTKET: Alu-PEX, $D \leq \varnothing 25$, eristetty 13 mm:n Armaflex AF -solukumilla. LS: Putki on eristettävä koko matkaltaan ja 300 mm:n päähän seinästä molemmilla puolilla. Huomaa: Pyöreän eristetyn putken päälle levitetään FIRESAFE Fire Wrap -käärettä 2 kierrosta seinän molemmilla puolilla.	MUOVIPUTKET: Muoviputki PE, $D \leq \varnothing 110 \times 2,7$ mm Muoviputki PE, $D \leq \varnothing 110 \times 3,4$ mm Muoviputki PP, $D \leq \varnothing 110 \times 2,7$ mm Muoviputki PP, $D \leq \varnothing 110 \times 6,3$ mm Muoviputki PP, $D \leq \varnothing 110 \times 10$ mm Myös samankokoinen PVC-putki Huomaa: Muoviputki $\leq \varnothing 110$ suojataan kahdella FIRESAFE Fire Wrap -kierroksella tai FIRESAFE Fire Collar -suojuksella seinän molemmilla puolilla.	
Kaapelin ja FIRESAFE FT Board -materiaalin välinen tila tiivistetään Acrylic- tai Graphite-aineella vähintään 5 mm:n leveydeltä koko levyn paksuudelta.	Putken ja FIRESAFE FT Board -materiaalin välinen tila tiivistetään Acrylic- tai Graphite-aineella vähintään 10 mm:n leveydeltä ja 25 mm:n syvyydeltä.	Wrap-suojauksen ja FIRESAFE FT Board -materiaalin välinen tila tiivistetään Acrylic- tai Graphite-aineella vähintään 10 mm:n leveydeltä ja 25 mm:n syvyydeltä.	Fire Wrap on upotettava FT Board -materiaaliin seinän molemmilla puolilla. Sen tulee jäädä näkyviin asennuksen jälkeen. Fire Wrap -suojauksen ja FIRESAFE FT Board -materiaalin välinen tila savutiivistetään Acrylic-aineella vähintään 5 mm:n leveydeltä. Kun FIRE Collar asennetaan, se tiivistetään ensin putken ja FT Board -materiaalin väliin Acrylic-aineella. FIRE COLLAR kiinnitetään FT Board -materiaaliin 40 mm pitkillä FireScrew-ruuveilla.	Kuva 4
Jos läpivientejä on useita, ne eivät saa ylittää 60 % uran pinta-alasta. Kaapelien välisille etäisyyksille ei aseteta mitään vaatimuksia. Kaapelit voivat olla tiiviisti vierekkäin tai nipussa. Asennuksen ja uran reunan välissä tulee olla vähintään 30 mm:n vaakasuuntainen etäisyys. Asennuksen ja uran reunan väliin voidaan jättää 0 mm:n pystysuuntainen etäisyys. Erilaisten asennusten välissä tulee olla vähintään 20 mm:n vaaka- ja pystysuuntainen etäisyys.				
FIRESAFE FT Board -asennus				
Mukauta FIRESAFE FT Board huolellisesti uraan leikkaamalla terällä tai sahamalla. Levitä levyn kaikkiin reunoihin FIRESAFE Acrylic -ainetta teräslastalla tai vastaavalla ennen levyn painamista uraan. FIRESAFE FT Board on asennettava seinän tasalle molemmilla puolilla. Kun FIRESAFE FT Board on asennettu uraan, tiivistä FT Board -materiaalin ja rakenteen väliset aukot FIRESAFE FT Acrylic -aineella levyn molemmilla puolilla.				
			<p>Huomaa: FS Fire Wrap on upotettava FT Board -materiaaliin seinän molemmilla puolilla. Sen tulee jäädä näkyviin asennuksen jälkeen.</p> 	

FIRESAFE FT Board

ASENNUSOHJE

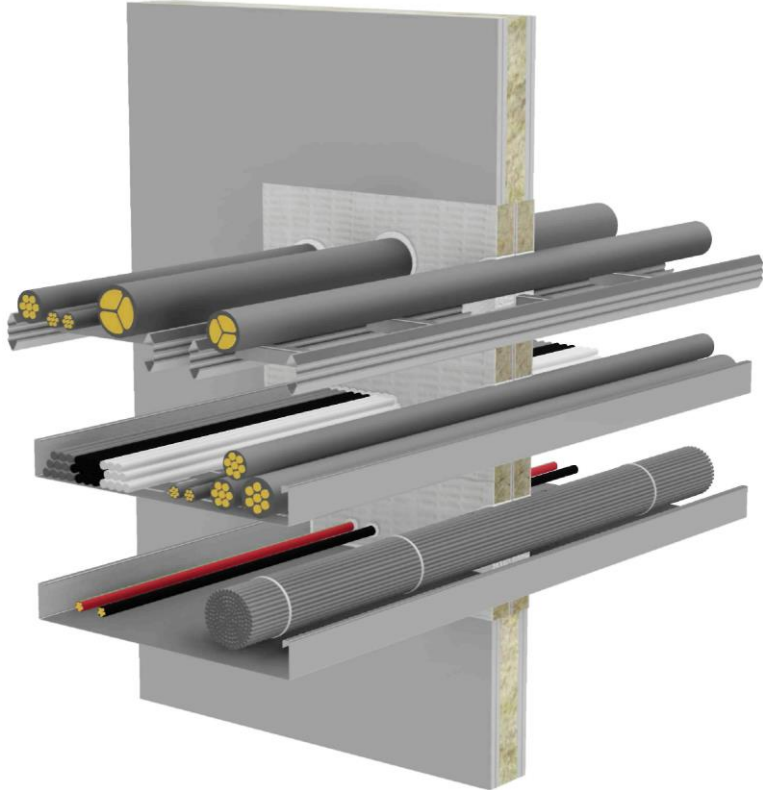
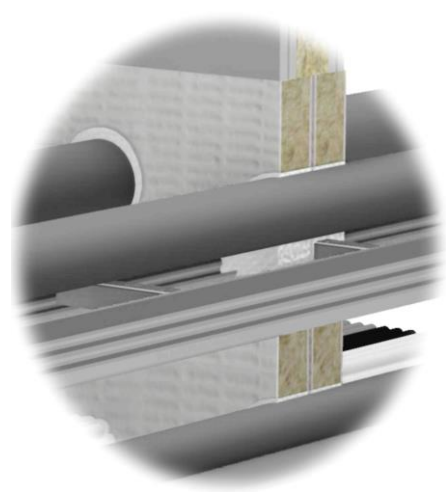
Päiväys: 5.4.2017
 Laatinut: PP
 Hyväksynyt: AK
 Muutoksen päiväys:
 Versionro: 1
 Sivu 6 / 18
 Hyväksyntä: ETA 16/0103
 Suorituskykyvakuutus: FIR/PP/BOA
 2.2.2017
 CE 0957

Betonipalkkikerros ≥ 150 mm.				
Suuri läpivienti, yhdistelmä	FIRESAFE FT Board 2 S -paksuus (mm)	Uran koko (mm)	Paloluokka	Katso tiedot kuvasta:
Kaikentyyppiset asennukset	2 x 50 mm	600 x 5000	EI 30	Kuva 5
Eri tyyppiset asennukset				
KAAPELI / KAAPELISILTA / KAAPELITIKKAAT: Läpikulkeva kaapelisilta ja kaapelitikkaat. Kaikki tyypit ja kaikentyyppiset kaapelit kaikentyyppisillä kuorilla/eristeillä. Pienet kaapelit (A, B) $d \leq \varnothing 21$ mm. Keskikokoiset kaapelit (C, E) $d \leq \varnothing 50$ mm. Kaapeliniiput $D \leq \varnothing 100$ mm, kaapelin $D \leq \varnothing 21$ mm tai Telecom. VP-putki / joustava letku, $D \leq \varnothing 16$ mm.	TERÄSPUTKET: Teräsputki, $D \leq \varnothing 101$, eristetty 13 mm:n Armaflex AF -solukumilla. LS: Putki on eristettävä koko matkaltaan ja 300 mm:n päähän palkkikerroksen molemmilla puolilla.	ALUMIINIPUTKET: Alu-PEX, $D \leq \varnothing 25$, eristetty 13 mm:n Armaflex AF -solukumilla. LS: Putki on eristettävä koko matkaltaan ja 300 mm:n päähän seinän molemmilla puolilla. Huomaa: Pyöreän eristetyt putken päälle levitetään FIRESAFE Fire Wrap -käärettä 2 kierrosta palkkikerroksen alareunaan.	MUOVIPUTKET: Muoviputki PE, $D \leq \varnothing 110 \times 2,7$ mm Muoviputki PE, $D \leq \varnothing 110 \times 3,4$ mm Muoviputki PP, $D \leq \varnothing 110 \times 2,7$ mm Muoviputki PP, $D \leq \varnothing 110 \times 6,3$ mm Muoviputki PP, $D \leq \varnothing 110 \times 10$ mm Myös samankokoinen PVC-putki. Huomaa: Muoviputken ($\leq \varnothing 110$) ympärille kääritään kaksi FIRESAFE Fire Wrap -kierrosta palkkikerroksen alareunaan tai asennetaan FIRESAFE Fire Collar -suojaus palkkikerroksen alareunaan.	
Kaapelin ja FIRESAFE FT Board -materiaalin väliset aukot tiivistetään vähintään 5 mm:n leveydeltä Acrylic- tai Graphite-aineella levyn koko paksuudelta.	Eristetyn putken ja FIRESAFE FT Board -materiaalin väliset aukot tiivistetään Acrylic- tai Graphite-aineella vähintään 15 mm:n leveydeltä ja 25 mm:n syvyydeltä.	Wrap-suojauksen ja FIRESAFE FT Board -materiaalin väliset aukot tiivistetään Acrylic- tai Graphite-aineella vähintään 15 mm:n leveydeltä ja 25 mm:n syvyydeltä.	Fire Wrap on upotettava FT Board -materiaalin alareunaan. Sen tulee jäädä näkyviin asennuksen jälkeen. Fire Wrap -suojauksen ja FIRESAFE FT Board -materiaalin väliset aukot savukaasutiivistetään Acrylic-aineella vähintään 5 mm:n leveydeltä. Kun FIRE Collar asennetaan, se tiivistetään ensin putken ja FT Board -materiaalin väliin Acrylic-aineella. FIRE COLLAR kiinnitetään FT Board -materiaaliin FireScrew-tyyppisillä ruuveilla.	
Kuva 5				
Jos läpivientejä on useita, ne eivät saa ylittää 60 % uran pinta-alasta. Kaapelien välisille etäisyyksille ei aseteta mitään vaatimuksia. Kaapelit voivat olla tiiviisti vierekkäin tai nipussa. Asennuksen ja uran reunan välissä tulee olla vähintään 30 mm:n vaakasuuntainen etäisyys. Asennuksen ja uran reunan väliin voidaan jättää 0 mm:n pystysuuntainen etäisyys. Erilaisten asennusten välissä tulee olla vähintään 20 mm:n vaaka- ja pystysuuntainen etäisyys.				
FIRESAFE FT Board -asennus				
Mukauta FIRESAFE FT Board huolellisesti uraan leikkaamalla terällä tai sahaamalla. Levitä levyn kaikkiin reunoihin FIRESAFE Acrylic -ainetta teräslastalla tai vastaavalla ennen levyn painamista uraan. FIRESAFE FT Board on asennettava palkkikerroksen tasalle molemmilla puolilla. Kun FIRESAFE FT Board on asennettu uraan, tiivistä FT Board -materiaalin ja rakenteen välinen tila FIRESAFE FT Acrylic -aineella levyn molemmilla puolilla.				
			<p>Huomaa: FS Fire Wrap on upotettava FT Board -materiaaliin palkkikerroksen alalaidassa. Sen tulee jäädä näkyviin asennuksen jälkeen.</p> 	

FIRESAFE FT Board

ASENNUSOHJE

Päiväys: 5.4.2017
 Laatinut: PP
 Hyväksynyt: AK
 Muutoksen päiväys:
 Versionro: 1
 Sivu 7 / 18
 Hyväksyntä: ETA 16/0103
 Suorituskykyvakuutus: FIR/PP/BOA
 2.2.2017
 CE 0957

Kipsi- ja betoniseinä ≥ 100 mm				
Suuret kaapeliläpiviennit	FIRESAFE FT Board 2 S -paksuus (mm)	Uran koko (mm)	Paloluokka	Katso tiedot kuvasta:
KAAPELI / KAAPELISILTA / KAAPELITIKKAAT:	2 x 50 mm	600 x 1200	EI 60	Kuva 6
<p>Läpikulkeva kaapelisilta ja kaapelitikkaat. Kaikki tyypit ja kaikentyyppiset kaapelit kaikentyyppisillä kuorilla/eristeillä. Suuret kaapelit (D) $D \leq \varnothing 80$ mm Keskikokoiset kaapelit (C, E) $d \leq \varnothing 50$ mm Pienet kaapelit (A, B) $d \leq \varnothing 21$ mm. Kaapeliniput $D \leq \varnothing 100$ mm, kaapelin $D \leq \varnothing 21$ mm Kaapeliniput $D \leq \varnothing 100$ mm, Telecom. VP-putki, $D \leq \varnothing 16$ mm.</p>				
Kuva 6				
<p>Kaapelien välisille etäisyyksille ei aseteta mitään vaatimuksia. Kaapelit voivat olla tiiviisti vierekkäin tai nipussa. Kaapelisillan ja kaapelitikkaiden välissä tulee olla vähintään 5 mm:n vaakasuuntainen ja vähintään 100 mm:n pystysuuntainen etäisyys. Asennuksen ja uran reunan välissä tulee olla vähintään 35 mm:n vaakasuuntainen ja 30 mm:n pystysuuntainen etäisyys.</p>				
FIRESAFE FT Board -asennus				
<p>Mukauta FIRESAFE FT Board huolellisesti uraan leikkaamalla terällä tai sahaamalla. Levitä levyn kaikkiin reunoihin FIRESAFE Acrylic -ainetta teräslastalla tai vastaavalla ennen levyn painamista uraan. FIRESAFE FT Board on asennettava seinän tasalle molemmilla puolilla. Kun FIRESAFE FT Board on asennettu uraan, tiivistä FT Board -materiaalin ja rakenteen välinen tila FIRESAFE FT Acrylic -aineella levyjen molemmilla puolilla. FIRESAFE FT Board -materiaalin ja kaapelin välinen tila tiivistetään FIRESAFE Acrylic -aineella vähintään 5 mm:n leveydeltä koko levyn paksuudelta molemmilla puolilla.</p>				
			<p>Huomaa: FIRESAFE FT Board -materiaalin ja kaapelin välinen tila tiivistetään FIRESAFE Acrylic -aineella vähintään 5 mm:n leveydeltä koko levyn paksuudelta molemmilla puolilla.</p>	
				

FIRESAFE /

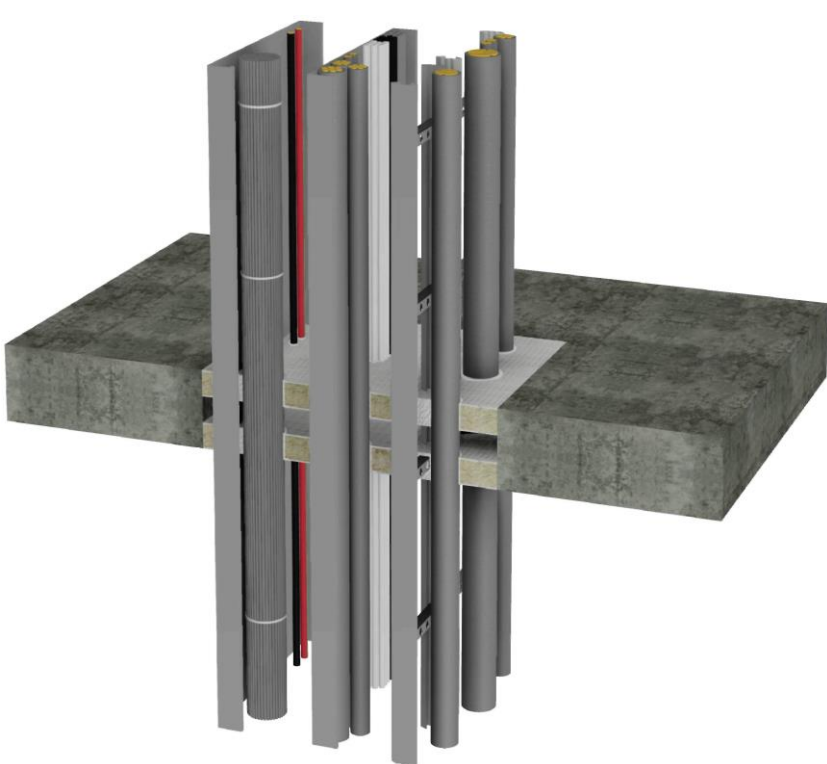
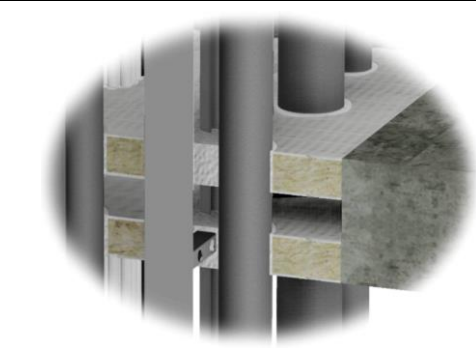
Kaikki tässä asiakirjassa esitetyt tiedot on tarkoitettu ohjeellisiksi. Ne perustuvat testeihin sekä tuotteesta saamiimme tietoihin ja kokemuksiin. Näitä tietoja ei voi käyttää muiden testien tai järjestelmien verifiointiin tai perustana. Firesafe ei vastaa tuotteen käyttämisestä muissa mahdollisissa kohteissa. Käyttäjää on vastuussa siitä, että asiakirjan uusinta versiota käytetään. Tiedot voidaan tarkistaa sivustossamme www.firesafe.se. Tätä asiakirjaa ei saa kopioida ilman Firesafen kirjallista suostumusta.

Firesafe Sverige AB, Box 7058, 187 11 Täby, puh. 010-155 09 00, sähköposti: info@firesafe.se

FIRESAFE FT Board

ASENNUSOHJE




Päiväys: 5.4.2017
 Laatinut: PP
 Hyväksynyt: AK
 Muutoksen päiväys:
 Versionro: 1
 Sivu 8 / 18
 Hyväksyntä: ETA 16/0103
 Suorituskykyvakuutus: FIR/PP/BOA
 2.2.2017
 CE 0957

Betonipalkkikerros ≥ 150 mm.				
Suuret kaapeliläpiviennit	FIRESAFE FT Board 2 S -paksuus (mm)	Uran koko (mm)	Paloluokka	Katso tiedot kuvasta:
KAAPELI / KAAPELISILTA / KAAPELITIKKAAT:	2 x 50 mm	600 x 1200	EI 60	Kuva 7
<p>Läpikulkeva kaapelisilta ja kaapelitikkaat. Kaikki tyypit ja kaikytyypiset kaapelit kaikytyypisillä kuorilla/eristeillä. Suuret kaapelit (D) $D \leq \varnothing 80$ mm Keskkokoiset kaapelit (C, E) $d \leq \varnothing 50$ mm Pienet kaapelit (A, B) $d \leq \varnothing 21$ mm. Kaapeliniput $D \leq \varnothing 100$ mm, kaapelin $D \leq \varnothing 21$ mm Kaapeliniput $D \leq \varnothing 100$ mm, Telecom. VP-putki, $D \leq \varnothing 16$ mm.</p>				
Kuva 7				
<p>Kaapelien välisille etäisyyksille ei aseteta mitään vaatimuksia. Kaapelit voivat olla tiiviisti vierekkäin tai nipussa. Kaapelisillan ja kaapelitikkaiden välissä tulee olla vähintään 5 mm:n vaakasuuntainen ja vähintään 100 mm:n pystysuuntainen etäisyys. Asennuksen ja uran reunan välissä tulee olla vähintään 35 mm:n vaakasuuntainen ja 30 mm:n pystysuuntainen etäisyys.</p>				
FIRESAFE FT Board -asennus				
<p>Mukauta FIRESAFE FT Board huolellisesti uraan leikkaamalla terällä tai sahaamalla. Levitä levyn kaikkiin reunoihin FIRESAFE Acrylic -ainetta teräslastalla tai vastaavalla ennen levyn painamista uraan. FIRESAFE FT Board on asennettava betonipalkkikerroksen tasalle molemmilla puolilla. Kun FIRESAFE FT Board on asennettu uraan, tiivistä FT Board -materiaalin ja rakenteen väliset aukot FIRESAFE FT Acrylic -aineella levyjen molemmilla puolilla. FIRESAFE FT Board -materiaalin ja kaapelin välinen tila tiivistetään FIRESAFE Acrylic -aineella vähintään 5 mm:n leveydeltä koko levyn paksuudelta molemmilla puolilla.</p>				
			<p>Huomaa: FIRESAFE FT Board -materiaalin ja kaapelin välinen tila tiivistetään FIRESAFE Acrylic -aineella vähintään 5 mm:n leveydeltä koko levyn paksuudelta molemmilla puolilla.</p>	
				

FIRESAFE FT Board

ASENNUSOHJE

Päiväys: 5.4.2017
 Laatinut: PP
 Hyväksynyt: AK
 Muutoksen päiväys:
 Versionro: 1
 Sivu 9 / 18
 Hyväksyntä: ETA 16/0103
 Suorituskykyvakuutus: FIR/PP/BOA
 2.2.2017
 CE 0957

Kipsi- ja betoniseinä ≥ 100 mm					
Ilmanvaihtokanava	Kanavan eristykseen tyyppi	Kanavaeristykseen pituus FT Board -materiaalin pituus (mm)	FIRESAFE FT Board 2 S -paksuus (mm) seinässä	Paloluokka	Katso tiedot kuvasta:
Ilmanvaihtokanava $\leq 500 \times 500$ mm	1 x 50 mm FIRESAFE FT Board 2S -eristetty kanava	700 LI	2 x 50 mm	EI 60	Kuva 8
LI: Ilmoitettu paikallinen eristys: ilmoitettu pituus seinästä molemmilla puolilla, katkeaa toteutuksessa. FIRESAFE FT Board -kanavaeristys. LI: Pituus 700 mm seinän molemmilla puolilla. FIRESAFE FT Board kiinnitetään ilmanvaihtokanavan ympärille vähintään 90 mm:n pituisilla FireScrew-ruuveilla.				FireScrew galvanoitua terästä 	
Kuva 8					
FIRESAFE FT Board -asennus					
Mukauta FIRESAFE FT Board huolellisesti uraan leikkaamalla terällä tai sahaamalla. Levitä levyn kaikkiin reunoihin FIRESAFE Acrylic -ainetta teräslastalla tai vastaavalla ennen levyn painamista uraan. FIRESAFE FT Board on asennettava seinän tasalle molemmilla puolilla. Kun FIRESAFE FT Board on asennettu uraan, tiivistä FT Board -materiaalin ja rakenteen välinen tila FIRESAFE FT Acrylic -aineella levyjen molemmilla puolilla. FIRESAFE FT Board -materiaalin ja ilmanvaihtokanavan välinen tila tiivistetään FIRESAFE Acrylic -aineella vähintään 5 mm:n leveydeltä koko levyn paksuudelta molemmilla puolilla.					
				Huomaa: FireScrew ruuvataan viereisten levyjen kaikkiin nurkkiin. FireScrew -ruuvien etäisyyden tulee olla ≤ 150 mm.	
					
				FireScrew c/c ≤ 150 mm, FireScrew-ruuvien pituus ≥ 90 mm	

FIRESAFE /


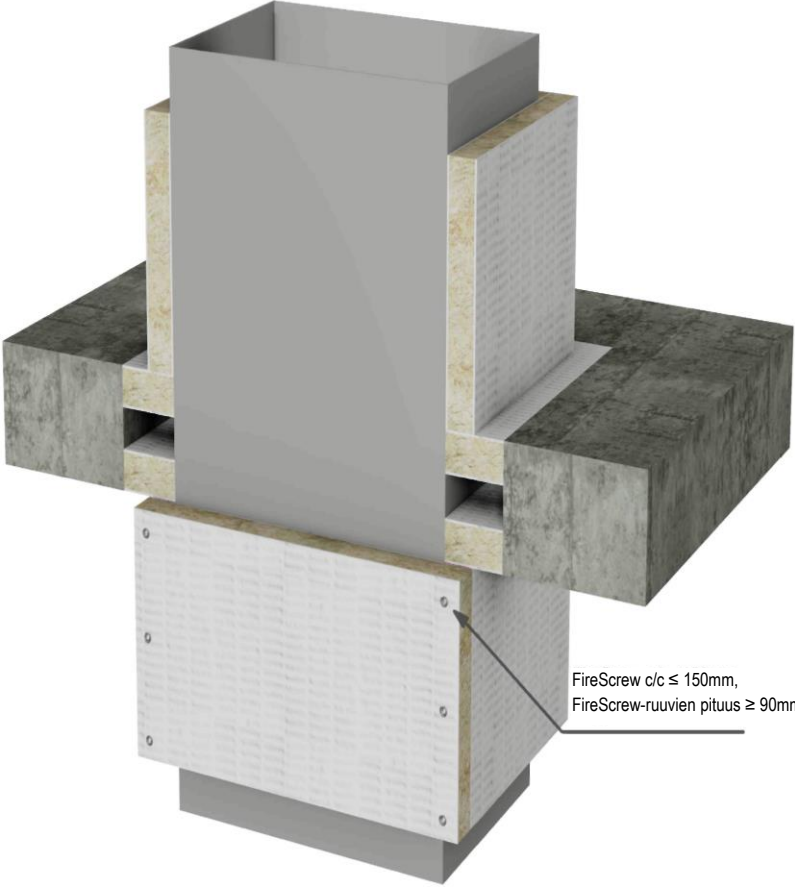
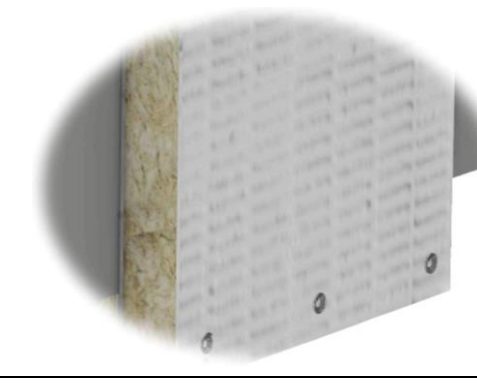
Kaikki tässä asiakirjassa esitetyt tiedot on tarkoitettu ohjeellisiksi. Ne perustuvat testeihin sekä tuotteesta saamiimme tietoihin ja kokemuksiin. Näitä tietoja ei voi käyttää muiden testien tai järjestelmien verifiointiin tai perustana. Firesafe ei vastaa tuotteen käyttämisestä muissa mahdollisissa kohteissa. Käyttäjä on vastuussa siitä, että asiakirjan uusinta versiota käytetään. Tiedot voidaan tarkistaa sivustossamme www.firesafe.se. Tätä asiakirjaa ei saa kopioida ilman Firesafen kirjallista suostumusta.

Firesafe Sverige AB, Box 7058, 187 11 Täby, puh. 010-155 09 00, sähköposti: info@firesafe.se

FIRESAFE FT Board

ASENNUSOHJE



Päiväys: 5.4.2017
 Laatinut: PP
 Hyväksynyt: AK
 Muutoksen päiväys:
 Versionro: 1
 Sivu 10 / 18
 Hyväksyntä: ETA 16/0103
 Suorituskykyvakuutus: FIR/PP/BOA
 2.2.2017
 CE 0957

Betonipalkkikerros ≥ 150 mm.					
Ilmanvaihtokanava	Kanavan eristyksen tyyppi	Kanavaeristyksen pituus FT Board -materiaalin pituus (mm)	FIRESAFE FT Board 2 S -paksuus (mm) betonipalkkikerroksessa	Paloluokka	Katso tiedot kuvasta:
Ilmanvaihtokanava $\leq 1000 \times 1000$ mm	1 x 50 mm FIRESAFE FT Board 2S -eristetty kanava	700 LI	2 x 50 mm tai 1 x 60 mm	EI 60	Kuva 9
LI: Ilmoitettu paikallinen eristys: ilmoitettu pituus palkkikerroksesta molemmilla puolilla, katkeaa toteutuksessa. FIRESAFE FT Board -kanavaeristys. LI: Pituus 700 mm palkkikerroksen molemmilla puolilla. FIRESAFE FT Board kiinnitetään ilmanvaihtokanavan ympärille vähintään 90 mm:n pituisilla FireScrew-tyyppisillä ruuveilla.				FireScrew galvanoitua terästä 	
Kuva 9					
FIRESAFE FT Board -asennus					
Mukauta FIRESAFE FT Board huolellisesti uraan leikkaamalla terällä tai sahaamalla. Levitä levyn kaikkiin reunoihin FIRESAFE Acrylic -ainetta teräslastalla tai vastaavalla ennen levyn painamista uraan. FIRESAFE FT Board on asennettava betonipalkkikerroksen tasalle molemmilla puolilla tai sen keskelle. Kun FIRESAFE FT Board on asennettu uraan, tiivistä FT Board -materiaalin ja rakenteen välinen tila FIRESAFE FT Acrylic -aineella levyjen molemmilla puolilla. FIRESAFE FT Board -materiaalin ja ilmanvaihtokanavan välinen tila tiivistetään FIRESAFE Acrylic -aineella vähintään 5 mm:n leveydeltä koko levyn paksuudelta molemmilla puolilla.					
			<p>Huomaa: FireScrew ruuvataan viereisten levyjen kaikkiin nurkkiin. FireScrew -ruuvien etäisyyden tulee olla ≤ 150 mm.</p> 		
			FireScrew c/c ≤ 150 mm, FireScrew-ruuvien pituus ≥ 90 mm		

FIRESAFE FT Board

ASENNUSOHJE




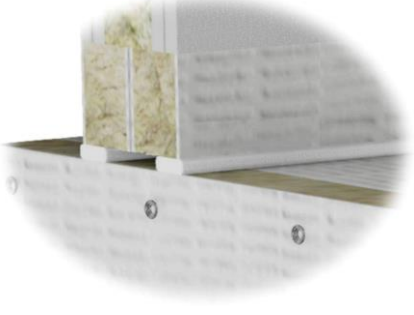
Päiväys: 5.4.2017
 Laatinut: PP
 Hyväksynyt: AK
 Muutoksen päiväys:
 Versionro: 1
 Sivu 11 / 18
 Hyväksyntä: ETA 16/0103
 Suorituskykyvakuutus: FIR/PP/BOA
 2.2.2017
 CE 0957

Kipsi- ja betoniseinä ≥ 100 mm				
Palopelti	FT Board 2 S -paksuus (mm)	Uran koko (mm)	Paloluokka	Katso tiedot kuvasta:
Suorakulmainen palopelti $\leq 600 \times 300$ (mm)	2 x 50 mm	900 x 596 mm	EI 90	Kuva 10
Kuva 10				
FIRESAFE FT Board -asennus				
FIRESAFE FT Board -asennus: Mukauta FIRESAFE FT Board huolellisesti uraan leikkaamalla terällä tai sahaamalla. Levitä levyn kaikkiin reunoihin FIRESAFE Acrylic -ainetta teräslastalla tai vastaavalla ennen levyn painamista uraan. FIRESAFE FT Board on asennettava seinän tasalle molemmilla puolilla. Kun FIRESAFE FT Board on asennettu uraan, tiivistä FT Board -materiaalin ja rakenteen välinen tila FIRESAFE FT Acrylic -aineella levyjen molemmilla puolilla. FIRESAFE FT Board -materiaalin ja ilmanvaihtopellin välinen tila tiivistetään FIRESAFE Acrylic -aineella vähintään 10 mm:n leveydeltä ja 25 mm:n paksuudelta molemmilla puolilla.				
			<p>Huomaa: FIRESAFE FT Board -materiaalin ja ilmanvaihtopellin välinen tila tiivistetään FIRESAFE FT Acrylic -aineella vähintään 10 mm:n leveydeltä ja 25 mm:n paksuudelta molemmilla puolilla.</p>	
				

FIRESAFE FT Board

ASENNUSOHJE

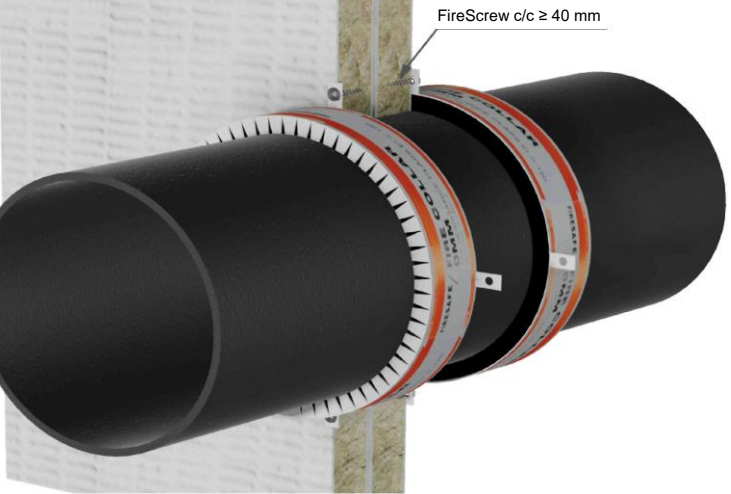
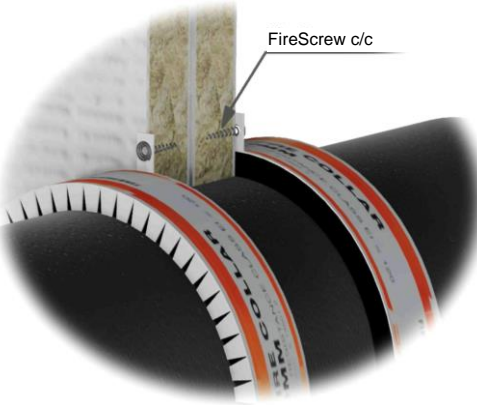
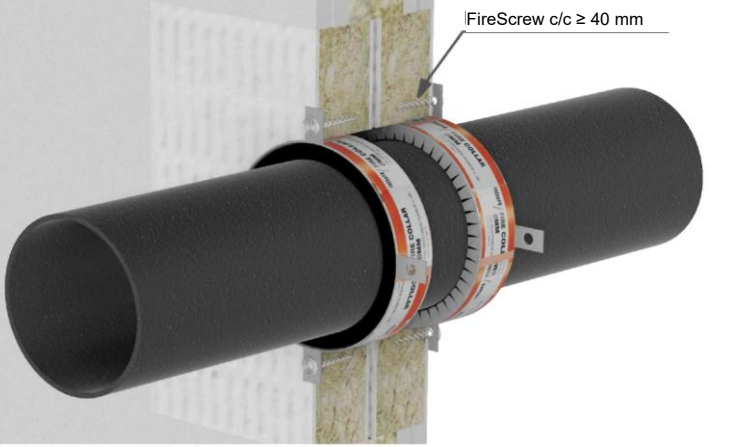
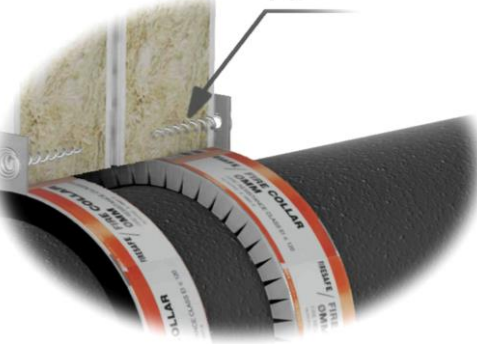
Päiväys: 5.4.2017
 Laatinut: PP
 Hyväksynyt: AK
 Muutoksen päiväys:
 Versionro: 1
 Sivu 12 / 18
 Hyväksyntä: ETA 16/0103
 Suorituskykyvakuutus: FIR/PP/BOA
 2.2.2017
 CE 0957

Kipsi- ja betoniseinä ≥ 100 mm					
Palopellillä varustettu ilmanvaihtokanava	Kanavan eristyksen tyyppi	Kanavaeristyksen pituus FT Board -materiaalin pituus (mm)	FIRESAFE FT Board 2 S -paksuus (mm) seinässä	Paloluokka	Katso tiedot kuvasta:
Palopelti $\leq 600 \times 300$ (mm)	1 x 50 mm FIRESAFE FT Board 2S -eristetty kanava	≤ 1000 mm	2 x 50 mm tai 1 x 60 mm	EI 60	Kuva 11
FIRESAFE FT Board -eristetty kanava seinästä palopeltiin yhdellä puolella. Tämä ratkaisu valitaan, jos pelti on asennettu väärin suhteessa seinään. FIRESAFE FT Board kiinnitetään ilmanvaihtokanavan ympärille vähintään 90 mm:n pituisilla FireScrew-ruuveilla. FireScrew ruuvataan viereisten levyjen kaikkiin nurkkiin. FireScrew -ruuvien etäisyyden tulee olla ≤ 150 mm.					
Kuva 11					
FIRESAFE FT Board -asennus					
Mukauta FIRESAFE FT Board huolellisesti uraan leikkaamalla terällä tai sahaamalla. Levitä levyn kaikkiin reunoihin FIRESAFE Acrylic -ainetta teräslastalla tai vastaavalla ennen levyn painamista uraan. FIRESAFE FT Board on asennettava seinän tasalle molemmilla puolilla. Kun FIRESAFE FT Board on asennettu uraan, tiivistä FT Board -materiaalin ja rakenteen välinen tila FIRESAFE FT Acrylic -aineella levyjen molemmilla puolilla. FIRESAFE FT Board -materiaalin ja ilmanvaihtokanavan välinen tila tiivistetään FIRESAFE FT Acrylic -aineella vähintään 10 mm:n leveydeltä ja 25 mm:n paksuudelta molemmilla puolilla.					
 <p>FireScrew c/c ≤ 150mm, FireScrew-ruuvien pituus ≥ 90mm</p>			<p>Huomaa: FireScrew ruuvataan viereisten levyjen kaikkiin nurkkiin. FireScrew -ruuvien etäisyyden tulee olla ≤ 150 mm.</p>		
					
			<p>Huomaa: FIRESAFE FT Board -materiaalin ja ilmanvaihtokanavan välinen tila tiivistetään FIRESAFE Acrylic -aineella vähintään 10 mm:n leveydeltä ja 25 mm:n paksuudelta molemmilla puolilla.</p>		
					

FIRESAFE FT Board

ASENNUSOHJE

Päiväys: 5.4.2017
 Laatinut: PP
 Hyväksynyt: AK
 Muutoksen päiväys:
 Versionro: 1
 Sivu 13 / 18
 Hyväksyntä: ETA 16/0103
 Suorituskykyvakuutus: FIR/PP/BOA
 2.2.2017
 CE 0957

Kipsi- ja betoniseinä ≥ 100 mm				
Putken läpimitta (\varnothing)	FT Board 2 S -paksuus (mm)	Uran koko (mm)	Paloluokka	Katso tiedot kuvasta:
Muoviputki, PE/PP/PVC-tyyppi $\leq \varnothing 250$ mm Putken seinämän paksuus (t): 6,2–22,7 mm U/C	2 x 50 mm	400 x 1375	EI 60	Kuva 12
Muoviputki, PE-tyyppi $\leq \varnothing 110$ mm Putken seinämän paksuus (t): 3,4 mm U/C	2 x 50 mm	600 x 1200	EI 60	
Muoviputki, PVC-tyyppi $\leq \varnothing 110$ mm Putken seinämän paksuus (t): 3,2 mm U/C	2 x 50 mm	265 x 265	EI 60	Kuva 13
Kuva 12 FIRESAFE FT Board -materiaalin ja muoviputken välinen tila savukaasutiivistetään FIRESAFE Acrylic -aineella vähintään 5 mm:n etäisyydeltä seinän molemmilla puolilla. FIRESAFE Fire Collar kiinnitetään FT Board -materiaaliin 4 FireScrew-ruuvilla.		Kuva 13 FIRESAFE FT Board -materiaalin ja siihen upotetun FIRESAFE Fire Collar -suojausvälinen tila savukaasutiivistetään FIRESAFE Acrylic -aineella vähintään 5 mm:n matkalta molemmilla puolilla. FIRESAFE Fire Collar kiinnitetään FT Board -materiaaliin 4 ruuvilla.		
FIRESAFE FT Board -asennus				
Mukauta FIRESAFE FT Board huolellisesti uraan leikkaamalla terällä tai sahaamalla. Levitä levyn kaikkiin reunoihin FIRESAFE Acrylic -ainetta teräslastalla tai vastaavalla ennen levyn painamista uraan. FIRESAFE FT Board on asennettava seinän tasalle molemmilla puolilla. Kun FIRESAFE FT Board on asennettu uraan, tiivistä FT Board -materiaalin ja rakenteen välinen tila FIRESAFE FT Acrylic -aineella levyjen molemmilla puolilla.				
		Huomaa kuvassa 12: FIRESAFE Fire Collar kiinnitetään FT Board -materiaaliin 4 FireScrew-ruuvilla, pituus ≥ 40 mm. 		
		Huomaa kuvassa 13: Upotettu FIRESAFE Fire Collar kiinnitetään FT Board -materiaaliin 4 FireScrew-ruuvilla, pituus ≥ 40 mm. 		

FIRESAFE /

Kaikki tässä asiakirjassa esitetyt tiedot on tarkoitettu ohjeellisiksi. Ne perustuvat testeihin sekä tuotteesta saamiimme tietoihin ja kokemuksiin. Näitä tietoja ei voi käyttää muiden testien tai järjestelmien verifiointiin tai perustana. Firesafe ei vastaa tuotteen käyttämisestä muissa mahdollisissa kohteissa. Käyttäjällä on vastuus siitä, että asiakirjan uusinta versiota käytetään. Tiedot voidaan tarkistaa sivustossamme www.firesafe.se. Tätä asiakirjaa ei saa kopioida ilman Firesafen kirjallista suostumusta.

Firesafe Sverige AB, Box 7058, 187 11 Täby, puh. 010-155 09 00, sähköposti: info@firesafe.se

FIRESAFE FT Board

ASENNUSOHJE

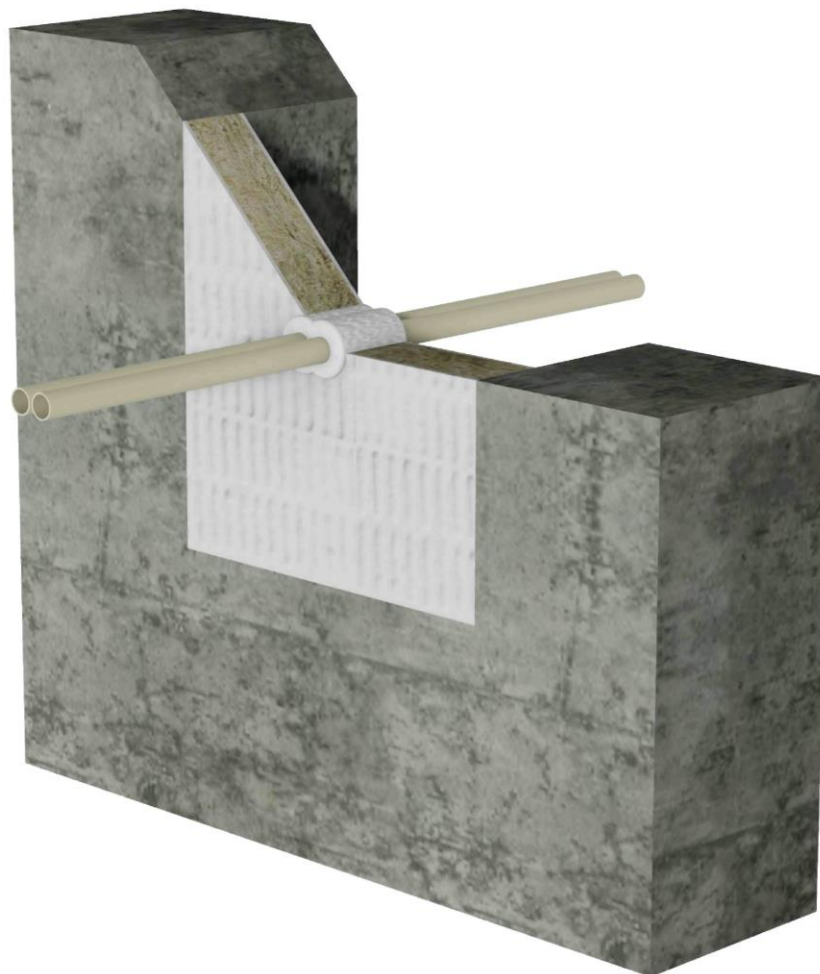
Päiväys: 5.4.2017
Laatinut: PP
Hyväksynyt: AK
Muutoksen päiväys:
Versionro: 1
Sivu 14 / 18
Hyväksyntä: ETA 16/0103
Suorituskykyvakuutus: FIR/PP/BOA
2.2.2017
CE 0957

Betoniseinä ≥ 150 mm				
Putken läpimitta (\varnothing)	FT Board 2 S -paksuus (mm)	Uran koko (mm)	Paloluokka	Katso tiedot kuvasta:
VP-putki / joustava PVC-letku, 2 x \varnothing 16 mm Putken seinämän paksuus (t): 1,0 mm C/C	1 x 50 mm	450 x 200	EI 120	Kuva 14

Kuva 14

FIRESAFE FT Board -asennus

Mukauta FIRESAFE FT Board huolellisesti uraan leikkaamalla terällä tai sahaamalla. Levitä levyn kaikkiin reunoihin FIRESAFE Acrylic -ainetta teräslastalla tai vastaavalla ennen levyn painamista uraan. FIRESAFE FT Board on asennettava seinän tasalle yhdelle puolelle. Kun FIRESAFE FT Board on asennettu uraan, tiivistä FT Board -materiaalin ja rakenteen välinen tila FIRESAFE FT Acrylic -aineella FT Board -levyjien molemmilla puolilla. VP-putken ja levyn välinen tila tiivistetään FIRESAFE FT Acrylic -aineella 10 mm:n leveydeltä ja koko levyn syvyydeltä.



VP-putken kulma suhteessa seinään voi olla 90–45°.

FIRESAFE /

Kaikki tässä asiakirjassa esitetyt tiedot on tarkoitettu ohjeellisiksi. Ne perustuvat testeihin sekä tuotteesta saamiimme tietoihin ja kokemuksiin. Näitä tietoja ei voi käyttää muiden testien tai järjestelmien verifiointiin tai perustana. Firesafe ei vastaa tuotteen käyttämisestä muissa mahdollisissa kohteissa. Käyttäjää on vastuussa siitä, että asiakirjan uusinta versiota käytetään. Tiedot voidaan tarkistaa sivustossamme www.firesafe.se. Tätä asiakirjaa ei saa kopioida ilman Firesafen kirjallista suostumusta.

Firesafe Sverige AB, Box 7058, 187 11 Täby, puh. 010-155 09 00, sähköposti: info@firesafe.se

FIRESAFE FT Board

ASENNUSOHJE

Päiväys: 5.4.2017
Laatinut: PP
Hyväksynyt: AK
Muutoksen päiväys:
Versionro: 1
Sivu 15 / 18
Hyväksyntä: ETA 16/0103
Suorituskykyvakuutus: FIR/PP/BOA
2.2.2017
CE 0957

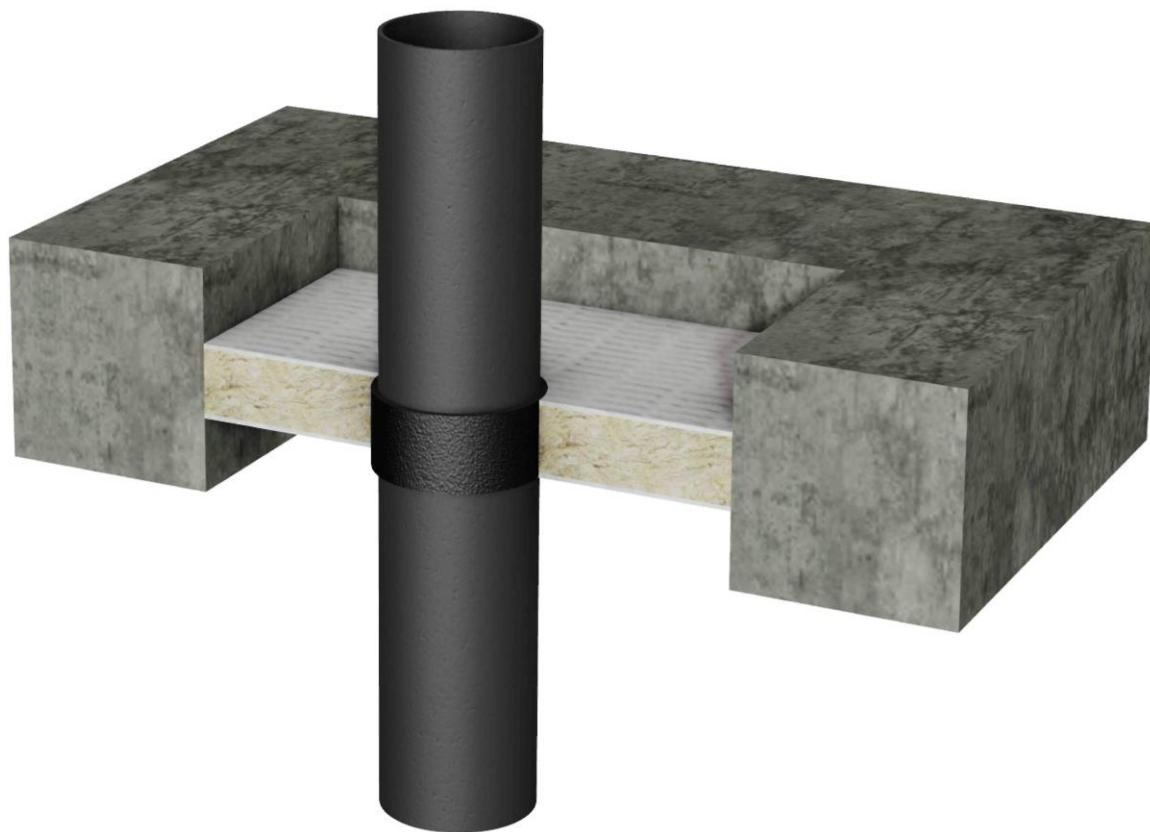
Betonipalkkikerros ≥ 150 mm.				
Putken läpimitta (\varnothing , mm)	FT Board 2 S -paksuus (mm)	Uran koko (mm)	Paloluokka	Katso tiedot kuvasta:
Muoviputki PVC $\leq \varnothing 110$ mm Putken seinämän paksuus (t): 3,2 mm U/C	1 x 50 mm	400 x 400	EI 90	Kuva 15

Kuva 15

FIRESAFE FT Board -asennus

FIRESAFE FT Board -asennus: Mukauta FIRESAFE FT Board huolellisesti uraan leikkaamalla terällä tai sahaamalla. Levitä levyn kaikkiin reunoihin FIRESAFE Acrylic -ainetta teräslastalla tai vastaavalla ennen levyn painamista uraan. FIRESAFE FT Board on asennettava seinän tasalle yhdelle puolelle.

Huomaa: Muoviputken ($\leq \varnothing 110$) levitetään FIRESAFE Fire Wrap -suojaus rullalta 2 kierroksena putken ympärille. FS Fire Wrap -suojauksen ja FIRESAFE FT Board -materiaalin välinen tila tiivistetään FIRESAFE FT Acrylic- tai FIRESAFE FT Graphite -aineella.



Muoviputken kulma suhteessa palkkikerrokseen voi olla 90–45°.

FIRESAFE



Kaikki tässä asiakirjassa esitetyt tiedot on tarkoitettu ohjeellisiksi. Ne perustuvat testeihin sekä tuotteesta saamiimme tietoihin ja kokemuksiin. Näitä tietoja ei voi käyttää muiden testien tai järjestelmien verifiointiin tai perustana. Firesafe ei vastaa tuotteen käyttämisestä muissa mahdollisissa kohteissa. Käyttäjä on vastuussa siitä, että asiakirjan uusinta versiota käytetään. Tiedot voidaan tarkistaa sivustossamme www.firesafe.se. Tätä asiakirjaa ei saa kopioida ilman Firesafen kirjallista suostumusta.

Firesafe Sverige AB, Box 7058, 187 11 Täby, puh. 010-155 09 00, sähköposti: info@firesafe.se

FIRESAFE FT Board

ASENNUSOHJE

Päiväys: 5.4.2017
 Laatinut: PP
 Hyväksynyt: AK
 Muutoksen päiväys:
 Versionro: 1
 Sivu 16 / 18
 Hyväksyntä: ETA 16/0103
 Suorituskykyvakuutus: FIR/PP/BOA
 2.2.2017
 CE 0957

Kipsi- ja betoniseinä ≥ 100 mm				
Putken läpimitta (\varnothing)	FT Board 2S -paksuus (mm)	Uran koko (mm)	Paloluokka	Katso tiedot kuvasta:
Kupari- ja teräsputket $\leq \varnothing 22$ mm Putken seinämän paksuus (t): 1,1 mm C/U 13 mm:n Armaflex AF -eristys tai vastaava LS	2 x 50 mm	600 x 1200	EI 60	Kuva 16
Teräsputket $\leq \varnothing 101$ mm Putken seinämän paksuus (t): 3,6 mm C/U 13 mm:n Armaflex AF -eristys tai vastaava LS	2 x 50 mm	600 x 1200	EI 60	Kuva 17
Teräsputket $\leq \varnothing 219$ mm Putken seinämän paksuus (t): 4,5 \leq 14,2 mm C/U 25 mm:n Armaflex AF -eristys tai vastaava LS	2 x 50 mm	600 x 1200	EI 60	
Kuva 16		Kuva 17		
FIRESAFE FT Board -asennus				
FIRESAFE FT Board -asennus: Mukauta FIRESAFE FT Board huolellisesti uraan leikkaamalla terällä tai sahaamalla. Levitä levyn kaikkiin reunoihin FIRESAFE Acrylic -ainetta teräslastalla tai vastaavalla ennen levyn painamista uraan. FIRESAFE FT Board on asennettava seinän tasalle molemmilla puolilla. Huomaa: FIRESAFE FT Board -materiaalin ja putkieristeen väliseen tilaan levitetään FIRESAFE FT Graphite -ainetta 10 mm:n levyisenä ja 25 mm:n syvyisenä saumana molemmille puolille.				
				
LS: Putki on Armaflex-eristettävä koko matkaltaan ja 300 mm:n päähän seinästä molemmilla puolilla. Vaihtoehtoisesti voidaan käyttää vastaavaa solukumia, jonka paloluokka on Euroklass B/ BL, s3-d0. Putkieristykseen lyhenteiden selitykset (viite 1366-3: 2009) Taulukko 1: LS: Etäisyys seinästä läpivientiin molemmilla puolilla. LS: Putkieristykseen pituutta voidaan kasvattaa mutta ei lyhentää.		LS: Putki on Armaflex-eristettävä koko matkaltaan ja 450 mm:n päähän seinästä molemmilla puolilla. Vaihtoehtoisesti voidaan käyttää vastaavaa solukumia, jonka paloluokka on Euroklass B/ BL, s3-d0. Putkieristykseen lyhenteiden selitykset (viite 1366-3: 2009) Taulukko 1: LS: Etäisyys seinästä läpivientiin molemmilla puolilla. LS: Putkieristykseen pituutta voidaan kasvattaa mutta ei lyhentää.		

Putken kulma suhteessa seinään voi olla 90–45°.

FIRESAFE

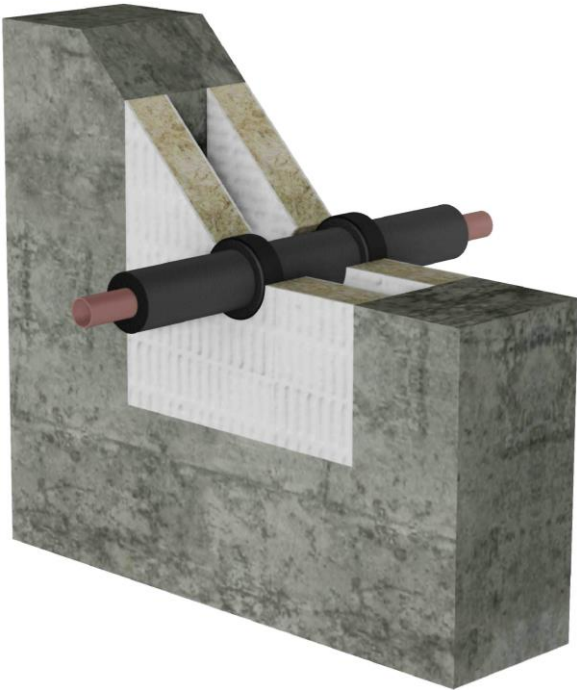
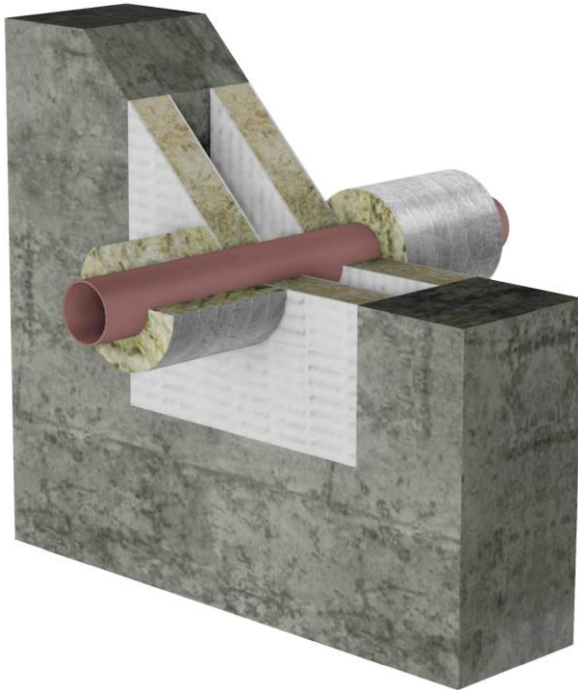
Kaikki tässä asiakirjassa esitetyt tiedot on tarkoitettu ohjeellisiksi. Ne perustuvat testeihin sekä tuotteesta saamiimme tietoihin ja kokemuksiin. Näitä tietoja ei voi käyttää muiden testien tai järjestelmien verifiointiin tai perustana. Firesafe ei vastaa tuotteen käyttämisestä muissa mahdollisissa kohteissa. Käyttäjä on vastuussa siitä, että asiakirjan uusinta versiota käytetään. Tiedot voidaan tarkistaa sivustossamme www.firesafe.se. Tätä asiakirjaa ei saa kopioida ilman Firesafen kirjallista suostumusta.

Firesafe Sverige AB, Box 7058, 187 11 Täby, puh. 010-155 09 00, sähköposti: info@firesafe.se

FIRESAFE FT Board

ASENNUSOHJE

Päiväys: 5.4.2017
 Laatinut: PP
 Hyväksynyt: AK
 Muutoksen päiväys:
 Versionro: 1
 Sivu 17 / 18
 Hyväksyntä: ETA 16/0103
 Suorituskykyvakuutus: FIR/PP/BOA
 2.2.2017
 CE 0957

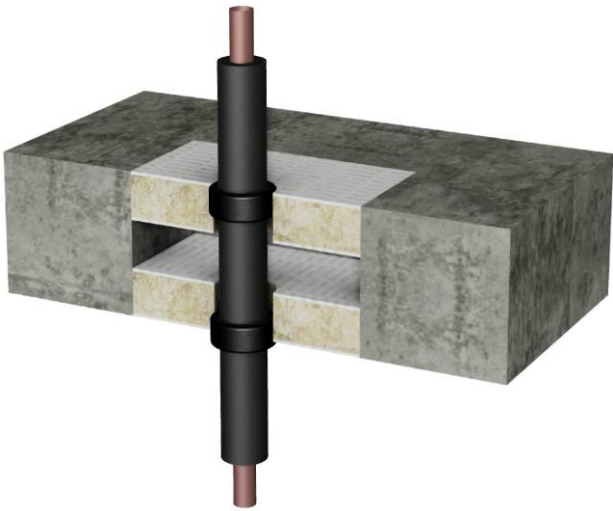
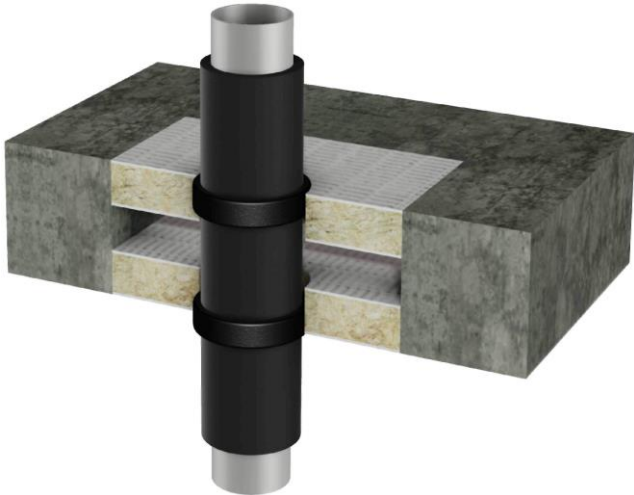
Betoniseinä ≥ 150 mm				
Putken läpimitta (\varnothing)	FT Board 2S -paksuus (mm)	Uran koko (mm)	Paloluokka	Katso tiedot kuvasta:
Kupari- ja teräsputket $\leq \varnothing 22$ mm Putken seinämän paksuus (t): 1,1 mm C/U 13 mm:n Armaflex AF -eristys tai vastaava. LS	2 x 50 mm	1000 x 1200	EI 90	Kuva 18
Kupari- ja teräsputket $\leq \varnothing 54$ mm Putken seinämän paksuus (t): 2,0 mm C/C Eristeenä 30 mm:n kivivilla, tiheys 100-125 kg/m ³ LI	2 x 50 mm	200 x 200	EI 120	Kuva 19
Kuva 18 FIRESAFE FT Board -materiaalin ja putkieristeen väliseen tilaan levitetään FIRESAFE FT Graphite -ainetta 10 mm:n levyisenä ja 25 mm:n syvyisenä saumana molemmille puolille.		Kuva 19 FIRESAFE FT Board -materiaalin ja putken väliseen tilaan levitetään FIRESAFE FT Acrylic -ainetta 10 mm:n levyisenä saumana koko levyn paksuudelta molemmille puolille.		
FIRESAFE FT Board -asennus				
Mukauta FIRESAFE FT Board huolellisesti uraan leikkaamalla terällä tai sahaamalla. Levitä levyn kaikkiin reunoihin FIRESAFE Acrylic -ainetta teräslastalla tai vastaavalla ennen levyn painamista uraan. FIRESAFE FT Board on asennettava seinän tasalle molemmilla puolilla.				
				
LS: Putki on Armaflex-eristettävä koko matkaltaan ja 275 mm:n päähän seinästä molemmilla puolilla. Vaihtoehtoisesti voidaan käyttää vastaavaa solukumia, jonka paloluokka on Euroklass B/BL, s3-d0. Putkieristysten lyhenteiden selitykset (viite 1366-3: 2009) Taulukko 1: LS: Etäisyys seinästä läpiviintiin molemmilla puolilla. LS: Putkieristysten pituutta voidaan kasvattaa mutta ei lyhentää.		LI: Putki on eristettävä 175 mm:n päähän seinän molemmilla puolilla, mutta eristys katkeaa läpiviennissä. Putkieristysten lyhenteiden selitykset (viite 1366-3: 2009) Taulukko 1: LI: Putkieristysten paksuutta ja tiheyttä voidaan kasvattaa mutta ei lyhentää. LI: Putkieristysten pituutta voidaan kasvattaa mutta ei lyhentää.		

Putken kulma suhteessa seinään voi olla 90–45°.

FIRESAFE FT Board

ASENNUSOHJE

Päiväys: 5.4.2017
 Laatinut: PP
 Hyväksynyt: AK
 Muutoksen päiväys:
 Versionro: 1
 Sivu 18 / 18
 Hyväksyntä: ETA 16/0103
 Suorituskykyvakuutus: FIR/PP/BOA
 2.2.2017
 CE 0957

Betonipalkkikerros ≥ 150 mm.				
Putken läpimitta (\varnothing)	FT Board 2 S -paksuus (mm)	Uran koko (mm)	Paloluokka	Katso tiedot kuvasta:
Kupari- ja teräsputket $\leq \varnothing 22$ mm Putken seinämän paksuus (t): 1,1 mm C/U 13 mm:n Armaflex AF -eristys tai vastaava. LS	2 x 50 mm	1000 x 1200	EI 90	Kuva 20
Kupari- ja teräsputket $\leq \varnothing 101$ mm Putken seinämän paksuus (t): 3,6 mm C/U 13 mm:n Armaflex AF -eristys tai vastaava. LS	2 x 50 mm	100 x 1000	EI 90	Kuva 21
Kuva 20 FIRESAFE FT Board -materiaalin ja putkieristeen väliset aukot tiivistetään FIRESAFE FT Graphite -aineella 10 mm:n levyisenä ja 25 mm:n syvyisenä saamana molemmille puolille.		Kuva 21 FIRESAFE FT Board -materiaalin ja putkieristeen väliseen aukkoon levitetään FIRESAFE FT Graphite -ainetta 10 mm:n levyisenä ja 25 mm:n syvyisenä saamana molemmille puolille.		
FIRESAFE FT Board -asennus				
Mukauta FIRESAFE FT Board huolellisesti uraan leikkaamalla terällä tai sahaamalla. Levitä levyn kaikkiin reunoihin FIRESAFE Acrylic -ainetta teräslastalla tai vastaavalla ennen levyn painamista uraan. FIRESAFE FT Board on asennettava betonipalkkikerroksen tasalle molemmilla puolilla.				
				
LS: Putki on Armaflex-eristettävä koko matkaltaan ja 275 mm:n päähän palkkikerroksesta molemmilla puolilla. Vaihtoehtoisesti voidaan käyttää vastaavaa solukumia, jonka paloluokka on Euroklass B/BL, s3-d0. Putkieristysten lyhenteiden selitykset (viite 1366-3: 2009) Taulukko 1: LS: Etäisyys seinästä läpivientiin molemmilla puolilla. LS: Putkieristysten pituutta voidaan kasvattaa mutta ei lyhentää.		LS: Putki on Armaflex-eristettävä koko matkaltaan ja 425 mm:n päähän palkkikerroksesta molemmilla puolilla. Vaihtoehtoisesti voidaan käyttää vastaavaa solukumia, jonka paloluokka on Euroklass B/BL, s3-d0. Putkieristysten lyhenteiden selitykset (viite 1366-3: 2009) Taulukko 1: LS: Etäisyys seinästä läpivientiin molemmilla puolilla. LS: Putkieristysten pituutta voidaan kasvattaa mutta ei lyhentää.		

Putken kulma suhteessa palkkikerrokseen voi olla 90–45°.