

## Kipsilevyankkuri, W-GS, tyyppi ZD sinkkipainevalu

73

### Nopeisiin ja helppoihin kipsilevy- ja kipsikuitulevykiinnityksiin ilman esiporausta ja erillistä asennustyökalua

- Laadukasta sinkkipainevalua
- Kiinnittyy muotoon perustuvalla lukituksella
- Nopea asentaa akkuruuvinvääntimellä ja ruuviin sopivalla kärjellä: ei vaadi erillistä asennustyökalua tai esiporausta
- Vääntiö mahdollistaa tulpan asentamisen PZ-, AW- tai TX-kärjellä kannan kuusikulmaisen vääntiön tasatessa kuorman
- Vaatii vain vähän tilaa levyn takana (15 mm)
- Kappaleen voi kiinnittää puu- tai yleisruuvilla
- Kipsilevyankkurin ja ruuvin voi asentaa samalla kärjellä
- Keskiöntikärki mahdollistaa helpon asemoinnin ja levyyn poraamisen
- Asennukseen suosittelemme ASSY®-D-ruuveja
- 0903251 KIPSILEVYANKKURI WÜPROC 14,5X33 toimitetaan yhdessä lieriökantaisen yleisruuvin PZ ZN M4,5 x 35 mm kanssa



Kuva on viitteellinen

Ankkurin/tulpan pituus (l)	33 mm
Materiaali	Sinkkipainevalu (Samakki)
Vaadittu yleis puu-/levyruuvien halkaisija	4,5 mm
Reiän halkaisija, ankkurointialusta (d Bau)	6,5 mm
Kiinnitys-/ankkurointialustan vähimmäispaksuus (d) (suositeltu)	9,5 mm
Kiinnityspaksuus (d a) enint. - edellytys	Riippuu ruuvien pituudesta
Lämmönkestävyys vähint.	-40 °C
Lämmönkestävyys enint.	80 °C
Reunaetäisyys (a r)	50 mm
Keskinäinen etäisyys (a)	100 mm

### Tuotenumero 0903 252 1

Kappalemäärä: 100

### Suorituskykytiedot

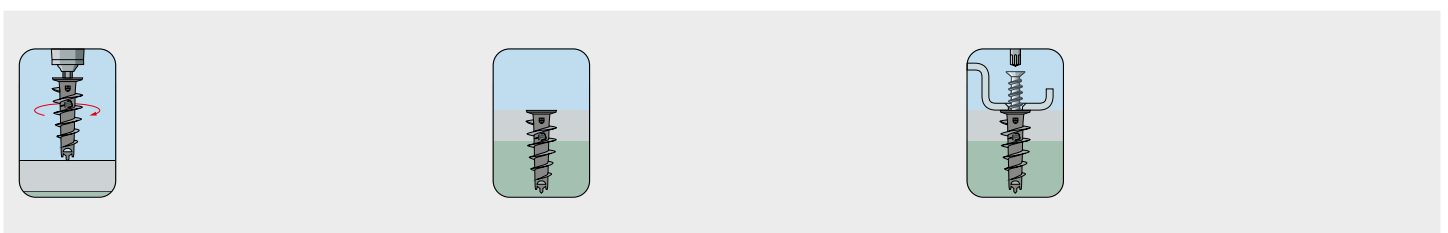
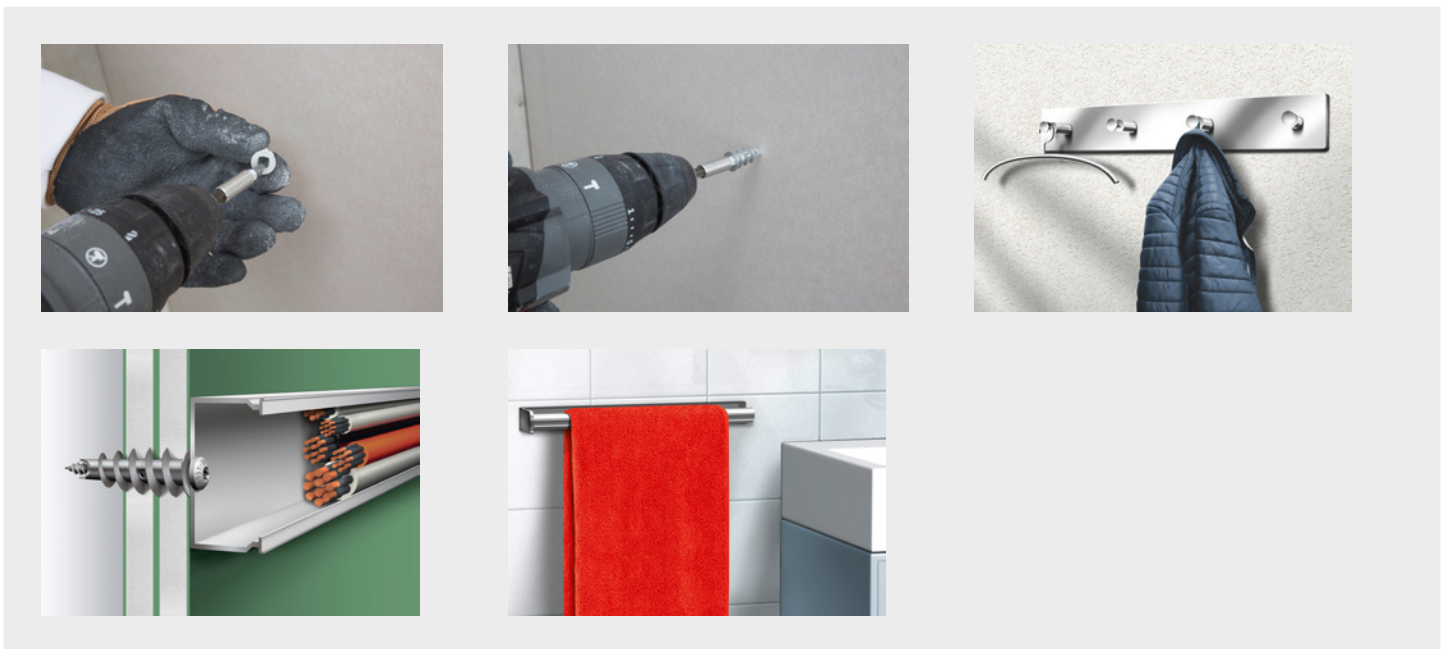
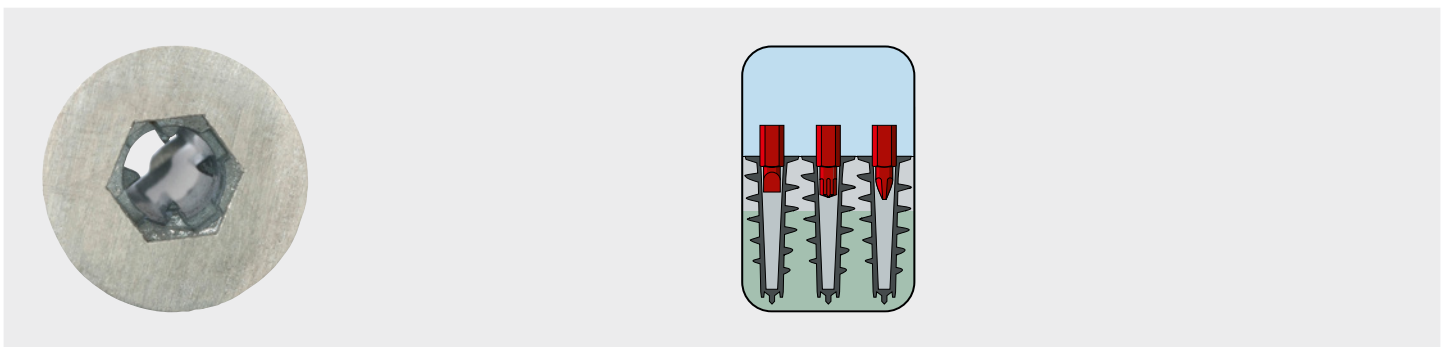
Ankkurin tyyppi			Tyyppi Z	Tyyppi Z/L
Suositeltava vetokuorma	Kipsilevy d ≥ 12,5 mm	F <sub>rec</sub> (kN)	0,1	0,1
	Kipsilevy d ≥ 25 mm		0,1	0,12
	Kipsikuitulevy		0,12	0,12
Suositeltava leikkauskuorma	Kipsilevy d ≥ 12,5 mm	F <sub>rec</sub> (kN)	0,12	0,12
	Kipsilevy d ≥ 25 mm		0,15	0,15
	Kipsikuitulevy		0,15	0,15

### Ominaisarvot

Keskinäinen etäisyys	$a \geq$ (mm)	100		
Reunaetäisyys	$a_r \geq$ (mm)	50		
Kiinnitys-/ankkurointialustan paksuus vähint.	$d \geq$ (mm)	9,5		
Kierteen halk., ruuvi	$d_{Gew}$ (mm)	4,5	4,5	4,5-5
Reiän halkaisija kappaleessa	$d_{com}$ (mm)	6,5		

### Lisätiedot ja -kuvat

- Kevyiden kappaleiden kiinnittämiseen kipsilevyyn, kipsipaneeliin ja kevytlevyyn. Soveltuu erittäin hyvin käytettäväksi Ø 4,5 mm:n ASSY®-D-ruuvien kanssa
- Voidaan käyttää kosteissa tiloissa ruostumattomasta teräksestä valmistetun ruuvien kanssa
- Voidaan käyttää kaikkien 1/4 tuuman kärkien kanssa



### Huomautus

- Käytä kappaleen kiinnittämiseen  $\varnothing 4,5$  mm ASSY®-D-ruuvia tai puu-/yleisruuvia, jossa ei ole porakärkeä, vastakierrettä tai rengaskierrettä
- Tuplakipsievyille suositellaan tyyppiä Z/L