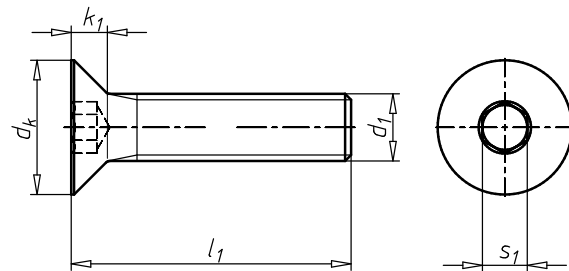


Kuusiokoloruuvi, uppokanta ISO 10642, teräs 010.9, pinnoittamaton

Materiaali	Teräs
Lujuusluokka	010.9
Pinta/pinnoite	Pinnoittamaton
ROHS-yhteensopiva	Kyllä
Kannan yksityiskohdat	0 - ei määritely
Kannan/vääntiön malli	Kuusiokolo
Kierteen tyyppi	Metriten kierre
Kierteenmuoto	Metriten standardikierre
Tuoteluokka	A



Kierteen tyyppi x nimellishalkaisija (d ₁)	Pituus (kokonaispituus) (l ₁)	Pään/kannan halkaisija (d _k)	Kannan korkeus (k ₁)	Sisäinen vääntö/kanta (s ₁)	Standardit	Pään/kannan tyyppi	Tuotenumero	Kappalemäärä
M3	6 mm	5,81 mm	1,86 mm	AV 2	ISO 10642	Uppokanta	0089 3 6	200
M3	8 mm	5,81 mm	1,86 mm	AV 2	ISO 10642	Uppokanta	0089 3 8	200
M3	10 mm	5,81 mm	1,86 mm	AV 2	ISO 10642	Uppokanta	0089 3 10	200
M3	12 mm	5,81 mm	1,86 mm	AV 2	ISO 10642	Uppokanta	0089 3 12	200
M3	16 mm	5,81 mm	1,86 mm	AV 2	ISO 10642	Uppokanta	0089 3 16	200
M3	20 mm	5,81 mm	1,86 mm	AV 2	ISO 10642	Uppokanta	0089 3 20	200
M3	25 mm	5,81 mm	1,86 mm	AV 2	ISO 10642	Uppokanta	0089 3 25	100
M3	30 mm	5,81 mm	1,86 mm	AV 2	ISO 10642	Uppokanta	0089 3 30	200
M3	40 mm	5,81 mm	1,86 mm	AV 2	ISO 10642	Uppokanta	0089 3 40	200
M4	6 mm	7,96 mm	2,48 mm	AV 2,5	ISO 10642	Uppokanta	0089 4 6	200
M4	8 mm	7,96 mm	2,48 mm	AV 2,5	ISO 10642	Uppokanta	0089 4 8	200
M4	10 mm	7,96 mm	2,48 mm	AV 2,5	ISO 10642	Uppokanta	0089 4 10	200
M4	12 mm	7,96 mm	2,48 mm	AV 2,5	ISO 10642	Uppokanta	0089 4 12	200
M4	14 mm	7,96 mm	2,48 mm	AV 2,5	ISO 10642	Uppokanta	0089 4 14	1000
M4	16 mm	7,96 mm	2,48 mm	AV 2,5	ISO 10642	Uppokanta	0089 4 16	200
M4	20 mm	7,96 mm	2,48 mm	AV 2,5	ISO 10642	Uppokanta	0089 4 20	200
M4	25 mm	7,96 mm	2,48 mm	AV 2,5	ISO 10642	Uppokanta	0089 4 25	200
M4	30 mm	7,96 mm	2,48 mm	AV 2,5	ISO 10642	Uppokanta	0089 4 30	200
M4	40 mm	7,96 mm	2,48 mm	AV 2,5	ISO 10642	Uppokanta	0089 4 40	200
M4	45 mm	7,96 mm	2,48 mm	AV 2,5	ISO 10642	Uppokanta	0089 4 45	500
M4	50 mm	7,96 mm	2,48 mm	AV 2,5	ISO 10642	Uppokanta	0089 4 50	500
M5	8 mm	10,07 mm	3,1 mm	AV 3	ISO 10642	Uppokanta	0089 5 8	200
M5	10 mm	10,07 mm	3,1 mm	AV 3	ISO 10642	Uppokanta	0089 5 10	200
M5	12 mm	10,07 mm	3,1 mm	AV 3	ISO 10642	Uppokanta	0089 5 12	200
M5	14 mm	10,07 mm	3,1 mm	AV 3	ISO 10642	Uppokanta	0089 5 14	500
M5	16 mm	10,07 mm	3,1 mm	AV 3	ISO 10642	Uppokanta	0089 5 16	200
M5	20 mm	10,07 mm	3,1 mm	AV 3	ISO 10642	Uppokanta	0089 5 20	200

Kierteen tyyppi x nimellishalkaisija (d ₁)	Pituus (kokonaispituus) (l ₁)	Pään/kannan halkaisija (d _k)	Kannan korkeus (k ₁)	Sisäinen vääntö/kanta (s ₁)	Standardit	Pään/kannan tyyppi	Tuotenumero	Kappalemäärä
M5	25 mm	10,07 mm	3,1 mm	AV 3	ISO 10642	Uppokanta	0089 5 25	200
M5	30 mm	10,07 mm	3,1 mm	AV 3	ISO 10642	Uppokanta	0089 5 30	200
M5	35 mm	10,07 mm	3,1 mm	AV 3	ISO 10642	Uppokanta	0089 5 35	200
M5	40 mm	10,07 mm	3,1 mm	AV 3	ISO 10642	Uppokanta	0089 5 40	200
M5	50 mm	10,07 mm	3,1 mm	AV 3	ISO 10642	Uppokanta	0089 5 50	200
M6	8 mm	12,16 mm	3,72 mm	AV 4	ISO 10642	Uppokanta	0089 6 8	100
M6	10 mm	12,16 mm	3,72 mm	AV 4	ISO 10642	Uppokanta	0089 6 10	100
M6	12 mm	12,16 mm	3,72 mm	AV 4	ISO 10642	Uppokanta	0089 6 12	100
M6	14 mm	12,16 mm	3,72 mm	AV 4	ISO 10642	Uppokanta	0089 6 14	500
M6	16 mm	12,16 mm	3,72 mm	AV 4	ISO 10642	Uppokanta	0089 6 16	100/500
M6	20 mm	12,16 mm	3,72 mm	AV 4	ISO 10642	Uppokanta	0089 6 20	100/500
M6	25 mm	12,16 mm	3,72 mm	AV 4	ISO 10642	Uppokanta	0089 6 25	100/500
M6	30 mm	12,16 mm	3,72 mm	AV 4	ISO 10642	Uppokanta	0089 6 30	100
M6	35 mm	12,16 mm	3,72 mm	AV 4	ISO 10642	Uppokanta	0089 6 35	100
M6	40 mm	12,16 mm	3,72 mm	AV 4	ISO 10642	Uppokanta	0089 6 40	100
M6	45 mm	12,16 mm	3,72 mm	AV 4	ISO 10642	Uppokanta	0089 6 45	200
M6	50 mm	12,16 mm	3,72 mm	AV 4	ISO 10642	Uppokanta	0089 6 50	100
M6	75 mm	12,16 mm	3,72 mm	AV 4	ISO 10642	Uppokanta	0089 6 75	100
M6	80 mm	12,16 mm	3,72 mm	AV 4	ISO 10642	Uppokanta	0089 6 80	100
M6	100 mm	12,16 mm	3,72 mm	AV 4	ISO 10642	Uppokanta	0089 6 100	100
M8	12 mm	16,43 mm	4,96 mm	HS5	ISO 10642	Uppokanta	0089 8 12	100
M8	16 mm	16,43 mm	4,96 mm	HS5	ISO 10642	Uppokanta	0089 8 16	100
M8	20 mm	16,43 mm	4,96 mm	HS5	ISO 10642	Uppokanta	0089 8 20	100
M8	25 mm	16,43 mm	4,96 mm	HS5	ISO 10642	Uppokanta	0089 8 25	100
M8	30 mm	16,43 mm	4,96 mm	HS5	ISO 10642	Uppokanta	0089 8 30	100
M8	35 mm	16,43 mm	4,96 mm	HS5	ISO 10642	Uppokanta	0089 8 35	100
M8	40 mm	16,43 mm	4,96 mm	HS5	ISO 10642	Uppokanta	0089 8 40	100
M8	45 mm	16,43 mm	4,96 mm	HS5	ISO 10642	Uppokanta	0089 8 45	200
M8	50 mm	16,43 mm	4,96 mm	HS5	ISO 10642	Uppokanta	0089 8 50	100
M8	55 mm	16,43 mm	4,96 mm	HS5	ISO 10642	Uppokanta	0089 8 55	200
M8	60 mm	16,43 mm	4,96 mm	HS5	ISO 10642	Uppokanta	0089 8 60	100
M8	70 mm	16,43 mm	4,96 mm	HS5	ISO 10642	Uppokanta	0089 8 70	100
M8	100 mm	16,43 mm	4,96 mm	HS5	ISO 10642	Uppokanta	0089 8 100	100
M8	140 mm	16,43 mm	4,96 mm	HS5	ISO 10642	Uppokanta	0089 8 140	50
M8	150 mm	16,43 mm	4,96 mm	HS5	ISO 10642	Uppokanta	0089 8 150	50
M10	20 mm	20,69 mm	6,2 mm	AV 6	ISO 10642	Uppokanta	0089 10 20	100
M10	25 mm	20,69 mm	6,2 mm	AV 6	ISO 10642	Uppokanta	0089 10 25	100
M10	30 mm	20,69 mm	6,2 mm	AV 6	ISO 10642	Uppokanta	0089 10 30	100
M10	35 mm	20,69 mm	6,2 mm	AV 6	ISO 10642	Uppokanta	0089 10 35	100
M10	40 mm	20,69 mm	6,2 mm	AV 6	ISO 10642	Uppokanta	0089 10 40	100/200
M10	50 mm	20,69 mm	6,2 mm	AV 6	ISO 10642	Uppokanta	0089 10 50	100
M10	55 mm	20,69 mm	6,2 mm	AV 6	ISO 10642	Uppokanta	0089 10 55	100
M10	60 mm	20,69 mm	6,2 mm	AV 6	ISO 10642	Uppokanta	0089 10 60	100
M10	70 mm	20,69 mm	6,2 mm	AV 6	ISO 10642	Uppokanta	0089 10 70	100
M10	90 mm	20,69 mm	6,2 mm	AV 6	ISO 10642	Uppokanta	0089 10 90	100
M12	20 mm	24,81 mm	7,44 mm	AV 8	ISO 10642	Uppokanta	0089 12 20	100
M12	25 mm	24,81 mm	7,44 mm	AV 8	ISO 10642	Uppokanta	0089 12 25	100
M12	30 mm	24,81 mm	7,44 mm	AV 8	ISO 10642	Uppokanta	0089 12 30	100
M12	35 mm	24,81 mm	7,44 mm	AV 8	ISO 10642	Uppokanta	0089 12 35	100
M12	40 mm	24,81 mm	7,44 mm	AV 8	ISO 10642	Uppokanta	0089 12 40	100
M12	50 mm	24,81 mm	7,44 mm	AV 8	ISO 10642	Uppokanta	0089 12 50	100
M12	60 mm	24,81 mm	7,44 mm	AV 8	ISO 10642	Uppokanta	0089 12 60	100

Kierteen tyyppi x nimellishalkaisija (d ₁)	Pituus (kokonaispituus) (l ₁)	Pään/kannan halkaisija (d _k)	Kannan korkeus (k ₁)	Sisäinen vääntiö/kanta (s ₁)	Standardit	Pään/kannan tyyppi	Tuotenumero	Kappalemäärä
M12	65 mm	24,81 mm	7,44 mm	AV 8	ISO 10642	Uppokanta	0089 12 65	50
M12	70 mm	24,81 mm	7,44 mm	AV 8	ISO 10642	Uppokanta	0089 12 70	50
M12	80 mm	24,81 mm	7,44 mm	AV 8	ISO 10642	Uppokanta	0089 12 80	50
M14	35 mm	28,31 mm	8,4 mm	AV 10	ISO 10642	Uppokanta	0089 14 35	100
M14	45 mm	28,31 mm	8,4 mm	AV 10	ISO 10642	Uppokanta	0089 14 45	50
M14	50 mm	28,31 mm	8,4 mm	AV 10	ISO 10642	Uppokanta	0089 14 50	50
M14	60 mm	28,31 mm	8,4 mm	AV 10	ISO 10642	Uppokanta	0089 14 60	50
M14	70 mm	28,31 mm	8,4 mm	AV 10	ISO 10642	Uppokanta	0089 14 70	50
M16	30 mm	30,61 mm	8,8 mm	AV 10	ISO 10642	Uppokanta	0089 16 30	50
M16	35 mm	30,61 mm	8,8 mm	AV 10	ISO 10642	Uppokanta	0089 16 35	50
M16	40 mm	30,61 mm	8,8 mm	AV 10	ISO 10642	Uppokanta	0089 16 40	50
M16	45 mm	30,61 mm	8,8 mm	AV 10	ISO 10642	Uppokanta	0089 16 45	100
M16	50 mm	30,61 mm	8,8 mm	AV 10	ISO 10642	Uppokanta	0089 16 50	50
M16	60 mm	30,61 mm	8,8 mm	AV 10	ISO 10642	Uppokanta	0089 16 60	50
M16	70 mm	30,61 mm	8,8 mm	AV 10	ISO 10642	Uppokanta	0089 16 70	50
M16	90 mm	30,61 mm	8,8 mm	AV 10	ISO 10642	Uppokanta	0089 16 90	25
M16	100 mm	30,61 mm	8,8 mm	AV 10	ISO 10642	Uppokanta	0089 16 100	25
M20	35 mm	36,75 mm	10,16 mm	AV 12	ISO 10642	Uppokanta	0089 20 35	25
M20	40 mm	36,75 mm	10,16 mm	AV 12	ISO 10642	Uppokanta	0089 20 40	50
M20	50 mm	36,75 mm	10,16 mm	AV 12	ISO 10642	Uppokanta	0089 20 50	25
M20	60 mm	36,75 mm	10,16 mm	AV 12	ISO 10642	Uppokanta	0089 20 60	25
M20	70 mm	36,75 mm	10,16 mm	AV 12	ISO 10642	Uppokanta	0089 20 70	25
M20	80 mm	36,75 mm	10,16 mm	AV 12	ISO 10642	Uppokanta	0089 20 80	25
M20	90 mm	36,75 mm	10,16 mm	AV 12	ISO 10642	Uppokanta	0089 20 90	25
M20	100 mm	36,75 mm	10,16 mm	AV 12	ISO 10642	Uppokanta	0089 20 100	25
M20	120 mm	36,75 mm	10,16 mm	AV 12	ISO 10642	Uppokanta	0089 20 120	25
M20	160 mm	36,75 mm	10,16 mm	AV 12	ISO 10642	Uppokanta	0089 20 160	10
M24	60 mm	39 mm	14 mm	AV 14	DIN 7991	Uppokanta, 60 astetta	0089 24 60	25
M24	100 mm	39 mm	14 mm	AV 14	DIN 7991	Uppokanta, 60 astetta	0089 24 100	10
M24	120 mm	39 mm	14 mm	AV 14	DIN 7991	Uppokanta, 60 astetta	0089 24 120	10

Huomautus

ISO 10642 korvaa standardin DIN 7991 | Joitakin rajoitettuja yhtäläisyyksiä on (joitakin kantojen korkeuksia ja halkaisijoita on muutettu | nimellishalkaisijat M18, M22, M24 on jätetty pois | ruostumattomat teräkset on poistettu | lujuusluokat 10.9 ja 12.9 on lisätty).

Ruuveihin saa kohdistua vain rajallinen kuormitus niiden kannan muodon vuoksi; katso lisätietoja standardista DIN EN ISO 898-1