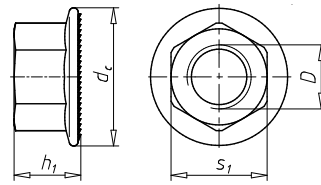


Laippamutteri, lukitushammastus Teräs, 8, sinkitty, sinipassivoitu (A2K)

Standardit	Samankaltainen kuin 6923
Materiaali	Teräs
Lujusluokka	8
Pinta, pinnoite	Sinkitty
ROHS-yhteensopiva	Kyllä
Lukitusosan toimintaperiaate	Hammastus
Lukitustyyppi/-toiminto	Lukitusosa



Kierteen tyyppi x nimellishalkaisija (D)	Korkeus (h ₁)	Laipan halkaisija 1 (d ₁)	Ulkoinen vääntö, kanta (s ₁)	Nousu/jako	Tuotenumero	Kappalemäärä
M4	4,5 mm	10,41 mm	AV 7	0,7 mm	0394 04	100/5000
M5	5 mm	11,8 mm	AV 8	0,8 mm	0394 05	100/500
M6	6 mm	14,2 mm	AV 10	1 mm	0394 06	100/500
M8	8 mm	17,9 mm	AV 13	1,25 mm	0394 08	100/500/ 3200
M10	10 mm	21,8 mm	AV 15	1,5 mm	0394 010	100/500
M12	12 mm	26 mm	AV 18	1,75 mm	0394 012	100
M14	14 mm	29,9 mm	AV 21	2 mm	0394 014	100
M16	16 mm	34,5 mm	AV 24	2 mm	0394 016	100

Huomautus

DIN 6923 on korvattu EN 1661:llä. Joitakin yhtäläisyyksiä on (hienokierre poistettu | M10:n avainväliä muutettu arvosta 15 mm arvoon 16 mm).