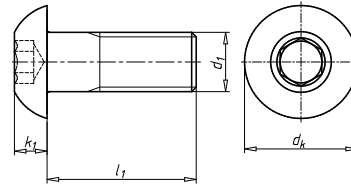
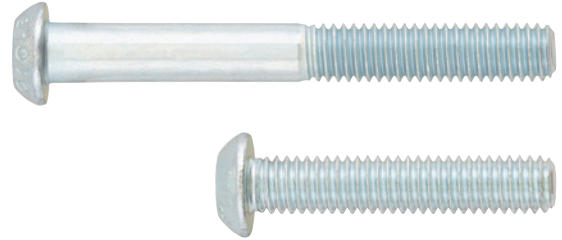


Kuusiokoloruuvi, matala kupukanta ISO 7380-1, sinkitty teräs 010.9, sinipassivoitu (A2K)

Standardit	ISO 7380-1
Materiaali	Teräs
Lujusluokka	010.9
Pinta, pinnoite	Sinkitty
ROHS-yhteensopiva	Kyllä
Korroosionkestävyys	48 h



Kierteen tyyppi x nimellishalkaisija (d ₁)	Pituus (l ₁)	Pään, kannan halkaisija (d _k)	Kannan korkeus (k ₁)	Sisäinen vääntö/kanta	Tuotenumero	Kappalemäärä
M3	4 mm	5,7 mm	1,65 mm	Kuusiokolo 2 mm	0060 013 4	1000
M3	6 mm	5,7 mm	1,65 mm	Kuusiokolo 2 mm	0060 013 6	100
M3	8 mm	5,7 mm	1,65 mm	Kuusiokolo 2 mm	0060 013 8	100
M3	10 mm	5,7 mm	1,65 mm	Kuusiokolo 2 mm	0060 013 10	100
M3	12 mm	5,7 mm	1,65 mm	Kuusiokolo 2 mm	0060 013 12	100
M4	8 mm	7,6 mm	2,2 mm	Kuusiokolo 2,5 mm	0060 014 8	100
M4	10 mm	7,6 mm	2,2 mm	Kuusiokolo 2,5 mm	0060 014 10	100
M4	12 mm	7,6 mm	2,2 mm	Kuusiokolo 2,5 mm	0060 014 12	100
M4	16 mm	7,6 mm	2,2 mm	Kuusiokolo 2,5 mm	0060 014 16	100
M4	20 mm	7,6 mm	2,2 mm	Kuusiokolo 2,5 mm	0060 014 20	100
M4	25 mm	7,6 mm	2,2 mm	Kuusiokolo 2,5 mm	0060 014 25	100
M5	6 mm	9,5 mm	2,75 mm	Kuusiokolo 3 mm	0060 015 6	500
M5	8 mm	9,5 mm	2,75 mm	Kuusiokolo 3 mm	0060 015 8	100
M5	10 mm	9,5 mm	2,75 mm	Kuusiokolo 3 mm	0060 015 10	100/500
M5	12 mm	9,5 mm	2,75 mm	Kuusiokolo 3 mm	0060 015 12	100/500
M5	14 mm	9,5 mm	2,75 mm	Kuusiokolo 3 mm	0060 015 14	500
M5	16 mm	9,5 mm	2,75 mm	Kuusiokolo 3 mm	0060 015 16	100
M5	20 mm	9,5 mm	2,75 mm	Kuusiokolo 3 mm	0060 015 20	100
M5	25 mm	9,5 mm	2,75 mm	Kuusiokolo 3 mm	0060 015 25	100
M5	30 mm	9,5 mm	2,75 mm	Kuusiokolo 3 mm	0060 015 30	100
M5	40 mm	9,5 mm	2,75 mm	Kuusiokolo 3 mm	0060 015 40	100
M6	10 mm	10,5 mm	3,3 mm	Kuusiokolo 4 mm	0060 016 10	100/500
M6	12 mm	10,5 mm	3,3 mm	Kuusiokolo 4 mm	0060 016 12	100/500
M6	16 mm	10,5 mm	3,3 mm	Kuusiokolo 4 mm	0060 016 16	100/500
M6	20 mm	10,5 mm	3,3 mm	Kuusiokolo 4 mm	0060 016 20	100/500
M6	22 mm	10,5 mm	3,3 mm	Kuusiokolo 4 mm	0060 016 22	500
M6	25 mm	10,5 mm	3,3 mm	Kuusiokolo 4 mm	0060 016 25	100
M6	30 mm	10,5 mm	3,3 mm	Kuusiokolo 4 mm	0060 016 30	100

Kierteen tyyppi x nimellishalkaisija (d ₁)	Pituus (l ₁)	Pään, kannan halkaisija (d _k)	Kannan korkeus (k ₁)	Sisäinen vääntiö/kanta	Tuotenumero	Kappalemäärä
M6	35 mm	10,5 mm	3,3 mm	Kuusiokolo 4 mm	0060 016 35	500
M6	40 mm	10,5 mm	3,3 mm	Kuusiokolo 4 mm	0060 016 40	100
M6	50 mm	10,5 mm	3,3 mm	Kuusiokolo 4 mm	0060 016 50	100/500
M8	10 mm	14 mm	4,4 mm	Kuusiokolo 5 mm	0060 018 10	100
M8	12 mm	14 mm	4,4 mm	Kuusiokolo 5 mm	0060 018 12	100/500
M8	16 mm	14 mm	4,4 mm	Kuusiokolo 5 mm	0060 018 16	100/500
M8	20 mm	14 mm	4,4 mm	Kuusiokolo 5 mm	0060 018 20	100/500
M8	25 mm	14 mm	4,4 mm	Kuusiokolo 5 mm	0060 018 25	100
M8	30 mm	14 mm	4,4 mm	Kuusiokolo 5 mm	0060 018 30	100
M8	35 mm	14 mm	4,4 mm	Kuusiokolo 5 mm	0060 018 35	200
M8	40 mm	14 mm	4,4 mm	Kuusiokolo 5 mm	0060 018 40	100
M8	45 mm	14 mm	4,4 mm	Kuusiokolo 5 mm	0060 018 45	200
M8	50 mm	14 mm	4,4 mm	Kuusiokolo 5 mm	0060 018 50	100
M8	55 mm	14 mm	4,4 mm	Kuusiokolo 5 mm	0060 018 55	100
M8	60 mm	14 mm	4,4 mm	Kuusiokolo 5 mm	0060 018 60	200
M8	70 mm	14 mm	4,4 mm	Kuusiokolo 5 mm	0060 018 70	100
M8	80 mm	14 mm	4,4 mm	Kuusiokolo 5 mm	0060 018 80	100
M10	16 mm	17,5 mm	5,5 mm	Kuusiokolo 6 mm	0060 011 016	100
M10	20 mm	17,5 mm	5,5 mm	Kuusiokolo 6 mm	0060 011 020	100
M10	25 mm	17,5 mm	5,5 mm	Kuusiokolo 6 mm	0060 011 025	100
M10	30 mm	17,5 mm	5,5 mm	Kuusiokolo 6 mm	0060 011 030	100
M10	35 mm	17,5 mm	5,5 mm	Kuusiokolo 6 mm	0060 011 035	100
M10	40 mm	17,5 mm	5,5 mm	Kuusiokolo 6 mm	0060 011 040	100
M10	50 mm	17,5 mm	5,5 mm	Kuusiokolo 6 mm	0060 011 050	100
M10	60 mm	17,5 mm	5,5 mm	Kuusiokolo 6 mm	0060 011 060	100
M10	80 mm	17,5 mm	5,5 mm	Kuusiokolo 6 mm	0060 011 080	100
M12	16 mm	21 mm	6,6 mm	Kuusiokolo 8 mm	0060 011 216	100
M12	20 mm	21 mm	6,6 mm	Kuusiokolo 8 mm	0060 011 220	100
M12	25 mm	21 mm	6,6 mm	Kuusiokolo 8 mm	0060 011 225	100
M12	30 mm	21 mm	6,6 mm	Kuusiokolo 8 mm	0060 011 230	100
M12	35 mm	21 mm	6,6 mm	Kuusiokolo 8 mm	0060 011 235	100
M12	40 mm	21 mm	6,6 mm	Kuusiokolo 8 mm	0060 011 240	100
M12	50 mm	21 mm	6,6 mm	Kuusiokolo 8 mm	0060 011 250	100
M12	60 mm	21 mm	6,6 mm	Kuusiokolo 8 mm	0060 011 260	100
M16	30 mm	28 mm	8,8 mm	Kuusiokolo 10 mm	0060 011 630	25
M16	40 mm	28 mm	8,8 mm	Kuusiokolo 10 mm	0060 011 640	25
M16	50 mm	28 mm	8,8 mm	Kuusiokolo 10 mm	0060 011 650	25
M16	60 mm	28 mm	8,8 mm	Kuusiokolo 10 mm	0060 011 660	25

Sopii yhteen ORSY-varastojärjestelmän kanssa

Huomautus

Ruuveihin saa kohdistua vain rajallinen kuormitus niiden kannan muodon vuoksi; katso lisätietoja standardista DIN EN ISO 898-1

Ilmoitetut mitat eivät ole sitovia. Tekniset muutokset mahdollisia!

Yhteensopivat tuotteet	Nimike	Tuotenumero
0060 011 016	Laippamutteri DIN 6923, sinkitty teräs 10, sinipassivoitu (A2K) M10	0379 999 10
	Lukituslevyvari, hammastettu W.TEC, kapea malli 10.7 x 16.6 x 2.7 mm; M10	0401 780 010
	Joustolaatta DIN 6796, jousiteräs C60, mekaanisesti sinkitty, ruuviliitoksiin	0413 110
	Lukituslaatta VS Jousiteräs, mekaanisesti sinkitty	0493 901 0
	Ruuvilukite, keskikova Väri Sininen fluoresoiva Sisällön paino 50 g	0893 243 050
	Aluslevy, ilman viistettä ISO 7089, sinkitty teräs 300 HV, sinipassivoitu (A2K) 10,5 x 20 x 2 mm	5149 981 0
0060 011 020	Laippamutteri DIN 6923, sinkitty teräs 10, sinipassivoitu (A2K) M10	0379 999 10
	Lukituslevyvari, hammastettu W.TEC, kapea malli 10.7 x 16.6 x 2.7 mm; M10	0401 780 010
	Joustolaatta DIN 6796, jousiteräs C60, mekaanisesti sinkitty, ruuviliitoksiin	0413 110
	Lukituslaatta VS Jousiteräs, mekaanisesti sinkitty	0493 901 0
	Ruuvilukite, keskikova Väri Sininen fluoresoiva Sisällön paino 50 g	0893 243 050
	Aluslevy, ilman viistettä ISO 7089, sinkitty teräs 300 HV, sinipassivoitu (A2K) 10,5 x 20 x 2 mm	5149 981 0
0060 011 025	Laippamutteri DIN 6923, sinkitty teräs 10, sinipassivoitu (A2K) M10	0379 999 10
	Lukituslevyvari, hammastettu W.TEC, kapea malli 10.7 x 16.6 x 2.7 mm; M10	0401 780 010
	Joustolaatta DIN 6796, jousiteräs C60, mekaanisesti sinkitty, ruuviliitoksiin	0413 110
	Lukituslaatta VS Jousiteräs, mekaanisesti sinkitty	0493 901 0
	Ruuvilukite, keskikova Väri Sininen fluoresoiva Sisällön paino 50 g	0893 243 050
	Aluslevy, ilman viistettä ISO 7089, sinkitty teräs 300 HV, sinipassivoitu (A2K) 10,5 x 20 x 2 mm	5149 981 0
0060 011 030	Laippamutteri DIN 6923, sinkitty teräs 10, sinipassivoitu (A2K) M10	0379 999 10
	Lukituslevyvari, hammastettu W.TEC, kapea malli 10.7 x 16.6 x 2.7 mm; M10	0401 780 010
	Joustolaatta DIN 6796, jousiteräs C60, mekaanisesti sinkitty, ruuviliitoksiin	0413 110
	Lukituslaatta VS Jousiteräs, mekaanisesti sinkitty	0493 901 0
	Ruuvilukite, keskikova Väri Sininen fluoresoiva Sisällön paino 50 g	0893 243 050
	Aluslevy, ilman viistettä ISO 7089, sinkitty teräs 300 HV, sinipassivoitu (A2K) 10,5 x 20 x 2 mm	5149 981 0
0060 011 035	Laippamutteri DIN 6923, sinkitty teräs 10, sinipassivoitu (A2K) M10	0379 999 10
	Lukituslevyvari, hammastettu W.TEC, kapea malli 10.7 x 16.6 x 2.7 mm; M10	0401 780 010
	Joustolaatta DIN 6796, jousiteräs C60, mekaanisesti sinkitty, ruuviliitoksiin	0413 110
	Lukituslaatta VS Jousiteräs, mekaanisesti sinkitty	0493 901 0
	Ruuvilukite, keskikova Väri Sininen fluoresoiva Sisällön paino 50 g	0893 243 050
	Aluslevy, ilman viistettä ISO 7089, sinkitty teräs 300 HV, sinipassivoitu (A2K) 10,5 x 20 x 2 mm	5149 981 0
0060 011 040	Laippamutteri DIN 6923, sinkitty teräs 10, sinipassivoitu (A2K) M10	0379 999 10
	Lukituslevyvari, hammastettu W.TEC, kapea malli 10.7 x 16.6 x 2.7 mm; M10	0401 780 010
	Joustolaatta DIN 6796, jousiteräs C60, mekaanisesti sinkitty, ruuviliitoksiin	0413 110
	Lukituslaatta VS Jousiteräs, mekaanisesti sinkitty	0493 901 0
	Ruuvilukite, keskikova Väri Sininen fluoresoiva Sisällön paino 50 g	0893 243 050
	Aluslevy, ilman viistettä ISO 7089, sinkitty teräs 300 HV, sinipassivoitu (A2K) 10,5 x 20 x 2 mm	5149 981 0
0060 011 050	Laippamutteri DIN 6923, sinkitty teräs 10, sinipassivoitu (A2K) M10	0379 999 10
	Lukituslevyvari, hammastettu W.TEC, kapea malli 10.7 x 16.6 x 2.7 mm; M10	0401 780 010
	Joustolaatta DIN 6796, jousiteräs C60, mekaanisesti sinkitty, ruuviliitoksiin	0413 110
	Lukituslaatta VS Jousiteräs, mekaanisesti sinkitty	0493 901 0
	Ruuvilukite, keskikova Väri Sininen fluoresoiva Sisällön paino 50 g	0893 243 050
	Aluslevy, ilman viistettä ISO 7089, sinkitty teräs 300 HV, sinipassivoitu (A2K) 10,5 x 20 x 2 mm	5149 981 0
0060 011 060	Laippamutteri DIN 6923, sinkitty teräs 10, sinipassivoitu (A2K) M10	0379 999 10
	Lukituslevyvari, hammastettu W.TEC, kapea malli 10.7 x 16.6 x 2.7 mm; M10	0401 780 010
	Joustolaatta DIN 6796, jousiteräs C60, mekaanisesti sinkitty, ruuviliitoksiin	0413 110
	Lukituslaatta VS Jousiteräs, mekaanisesti sinkitty	0493 901 0
	Ruuvilukite, keskikova Väri Sininen fluoresoiva Sisällön paino 50 g	0893 243 050
	Aluslevy, ilman viistettä ISO 7089, sinkitty teräs 300 HV, sinipassivoitu (A2K) 10,5 x 20 x 2 mm	5149 981 0
0060 011 080	Laippamutteri DIN 6923, sinkitty teräs 10, sinipassivoitu (A2K) M10	0379 999 10
	Lukituslevyvari, hammastettu W.TEC, kapea malli 10.7 x 16.6 x 2.7 mm; M10	0401 780 010
	Joustolaatta DIN 6796, jousiteräs C60, mekaanisesti sinkitty, ruuviliitoksiin	0413 110
	Lukituslaatta VS Jousiteräs, mekaanisesti sinkitty	0493 901 0
	Ruuvilukite, keskikova Väri Sininen fluoresoiva Sisällön paino 50 g	0893 243 050
	Aluslevy, ilman viistettä ISO 7089, sinkitty teräs 300 HV, sinipassivoitu (A2K) 10,5 x 20 x 2 mm	5149 981 0

Yhteensopivat tuotteet	Nimike	Tuotenumero
0060 011 216	Laippamutteri DIN 6923, sinkitty teräs 10, sinipassivoitu (A2K) M12	0379 999 12
	Lukituslevyvari, hammastettu W.TEC, kapea malli 13 x 19.5 x 2.7 mm; M12	0401 780 012
	Joustolaatta DIN 6796, jousiteräs C60, mekaanisesti sinkitty, ruuviliitoksiin	0413 112
	Lukituslaatta VS Jousiteräs, mekaanisesti sinkitty	0493 901 2
	Ruuvilukite, keskikova Väri Sininen fluoresoiva Sisällön paino 50 g	0893 243 050
	Aluslevy, ilman viistettä ISO 7089, sinkitty teräs 300 HV, sinipassivoitu (A2K) 13 x 24 x 2,5 mm	5149 981 2
0060 011 220	Laippamutteri DIN 6923, sinkitty teräs 10, sinipassivoitu (A2K) M12	0379 999 12
	Lukituslevyvari, hammastettu W.TEC, kapea malli 13 x 19.5 x 2.7 mm; M12	0401 780 012
	Joustolaatta DIN 6796, jousiteräs C60, mekaanisesti sinkitty, ruuviliitoksiin	0413 112
	Lukituslaatta VS Jousiteräs, mekaanisesti sinkitty	0493 901 2
	Ruuvilukite, keskikova Väri Sininen fluoresoiva Sisällön paino 50 g	0893 243 050
	Aluslevy, ilman viistettä ISO 7089, sinkitty teräs 300 HV, sinipassivoitu (A2K) 13 x 24 x 2,5 mm	5149 981 2
0060 011 225	Laippamutteri DIN 6923, sinkitty teräs 10, sinipassivoitu (A2K) M12	0379 999 12
	Lukituslevyvari, hammastettu W.TEC, kapea malli 13 x 19.5 x 2.7 mm; M12	0401 780 012
	Joustolaatta DIN 6796, jousiteräs C60, mekaanisesti sinkitty, ruuviliitoksiin	0413 112
	Lukituslaatta VS Jousiteräs, mekaanisesti sinkitty	0493 901 2
	Ruuvilukite, keskikova Väri Sininen fluoresoiva Sisällön paino 50 g	0893 243 050
	Aluslevy, ilman viistettä ISO 7089, sinkitty teräs 300 HV, sinipassivoitu (A2K) 13 x 24 x 2,5 mm	5149 981 2
0060 011 230	Laippamutteri DIN 6923, sinkitty teräs 10, sinipassivoitu (A2K) M12	0379 999 12
	Lukituslevyvari, hammastettu W.TEC, kapea malli 13 x 19.5 x 2.7 mm; M12	0401 780 012
	Joustolaatta DIN 6796, jousiteräs C60, mekaanisesti sinkitty, ruuviliitoksiin	0413 112
	Lukituslaatta VS Jousiteräs, mekaanisesti sinkitty	0493 901 2
	Ruuvilukite, keskikova Väri Sininen fluoresoiva Sisällön paino 50 g	0893 243 050
	Aluslevy, ilman viistettä ISO 7089, sinkitty teräs 300 HV, sinipassivoitu (A2K) 13 x 24 x 2,5 mm	5149 981 2
0060 011 235	Laippamutteri DIN 6923, sinkitty teräs 10, sinipassivoitu (A2K) M12	0379 999 12
	Lukituslevyvari, hammastettu W.TEC, kapea malli 13 x 19.5 x 2.7 mm; M12	0401 780 012
	Joustolaatta DIN 6796, jousiteräs C60, mekaanisesti sinkitty, ruuviliitoksiin	0413 112
	Lukituslaatta VS Jousiteräs, mekaanisesti sinkitty	0493 901 2
	Ruuvilukite, keskikova Väri Sininen fluoresoiva Sisällön paino 50 g	0893 243 050
	Aluslevy, ilman viistettä ISO 7089, sinkitty teräs 300 HV, sinipassivoitu (A2K) 13 x 24 x 2,5 mm	5149 981 2
0060 011 240	Laippamutteri DIN 6923, sinkitty teräs 10, sinipassivoitu (A2K) M12	0379 999 12
	Lukituslevyvari, hammastettu W.TEC, kapea malli 13 x 19.5 x 2.7 mm; M12	0401 780 012
	Joustolaatta DIN 6796, jousiteräs C60, mekaanisesti sinkitty, ruuviliitoksiin	0413 112
	Lukituslaatta VS Jousiteräs, mekaanisesti sinkitty	0493 901 2
	Ruuvilukite, keskikova Väri Sininen fluoresoiva Sisällön paino 50 g	0893 243 050
	Aluslevy, ilman viistettä ISO 7089, sinkitty teräs 300 HV, sinipassivoitu (A2K) 13 x 24 x 2,5 mm	5149 981 2
0060 011 250	Laippamutteri DIN 6923, sinkitty teräs 10, sinipassivoitu (A2K) M12	0379 999 12
	Lukituslevyvari, hammastettu W.TEC, kapea malli 13 x 19.5 x 2.7 mm; M12	0401 780 012
	Joustolaatta DIN 6796, jousiteräs C60, mekaanisesti sinkitty, ruuviliitoksiin	0413 112
	Lukituslaatta VS Jousiteräs, mekaanisesti sinkitty	0493 901 2
	Ruuvilukite, keskikova Väri Sininen fluoresoiva Sisällön paino 50 g	0893 243 050
	Aluslevy, ilman viistettä ISO 7089, sinkitty teräs 300 HV, sinipassivoitu (A2K) 13 x 24 x 2,5 mm	5149 981 2
0060 011 260	Laippamutteri DIN 6923, sinkitty teräs 10, sinipassivoitu (A2K) M12	0379 999 12
	Lukituslevyvari, hammastettu W.TEC, kapea malli 13 x 19.5 x 2.7 mm; M12	0401 780 012
	Joustolaatta DIN 6796, jousiteräs C60, mekaanisesti sinkitty, ruuviliitoksiin	0413 112
	Lukituslaatta VS Jousiteräs, mekaanisesti sinkitty	0493 901 2
	Ruuvilukite, keskikova Väri Sininen fluoresoiva Sisällön paino 50 g	0893 243 050
	Aluslevy, ilman viistettä ISO 7089, sinkitty teräs 300 HV, sinipassivoitu (A2K) 13 x 24 x 2,5 mm	5149 981 2
0060 011 630	Kuusiomutteri ISO 4032, sinkitty teräs 10, sinipassivoitu (A2K) M16	0324 901 6
	Lukituslevyvari, hammastettu W.TEC, kapea malli 17 x 25.4 x 3.7 mm; M16	0401 780 016
	Joustolaatta DIN 6796, jousiteräs C60, mekaanisesti sinkitty, ruuviliitoksiin	0413 116
	Lukituslaatta VS Jousiteräs, mekaanisesti sinkitty	0493 901 6
	Ruuvilukite, keskikova Väri Sininen fluoresoiva Sisällön paino 50 g	0893 243 050
	Aluslevy, ilman viistettä ISO 7089, sinkitty teräs 300 HV, sinipassivoitu (A2K) 17 x 30 x 3 mm	5149 981 6

Yhteensopivat tuotteet	Nimike	Tuotenumero
0060 011 640	Kuusiomutteri ISO 4032, sinkitty teräs 10, sinipassivoitu (A2K) M16	0324 901 6
	Lukituslevypari, hammastettu W.TEC, kapea malli 17 x 25.4 x 3.7 mm; M16	0401 780 016
	Joustolaatta DIN 6796, jousiteräs C60, mekaanisesti sinkitty, ruuviliitoksiin	0413 116
	Lukituslaatta VS Jousiteräs, mekaanisesti sinkitty	0493 901 6
	Ruuvilukite, keskikova Väri Sininen fluoresoiva Sisällön paino 50 g	0893 243 050
	Aluslevy, ilman viistettä ISO 7089, sinkitty teräs 300 HV, sinipassivoitu (A2K) 17 x 30 x 3 mm	5149 981 6
0060 011 650	Kuusiomutteri ISO 4032, sinkitty teräs 10, sinipassivoitu (A2K) M16	0324 901 6
	Lukituslevypari, hammastettu W.TEC, kapea malli 17 x 25.4 x 3.7 mm; M16	0401 780 016
	Joustolaatta DIN 6796, jousiteräs C60, mekaanisesti sinkitty, ruuviliitoksiin	0413 116
	Lukituslaatta VS Jousiteräs, mekaanisesti sinkitty	0493 901 6
	Ruuvilukite, keskikova Väri Sininen fluoresoiva Sisällön paino 50 g	0893 243 050
	Aluslevy, ilman viistettä ISO 7089, sinkitty teräs 300 HV, sinipassivoitu (A2K) 17 x 30 x 3 mm	5149 981 6
0060 011 660	Kuusiomutteri ISO 4032, sinkitty teräs 10, sinipassivoitu (A2K) M16	0324 901 6
	Lukituslevypari, hammastettu W.TEC, kapea malli 17 x 25.4 x 3.7 mm; M16	0401 780 016
	Joustolaatta DIN 6796, jousiteräs C60, mekaanisesti sinkitty, ruuviliitoksiin	0413 116
	Lukituslaatta VS Jousiteräs, mekaanisesti sinkitty	0493 901 6
	Ruuvilukite, keskikova Väri Sininen fluoresoiva Sisällön paino 50 g	0893 243 050
	Aluslevy, ilman viistettä ISO 7089, sinkitty teräs 300 HV, sinipassivoitu (A2K) 17 x 30 x 3 mm	5149 981 6
0060 013 4	Lukituslevypari, hammastettu W.TEC, kapea malli 3.4 x 7 x 1.7 mm; M3	0401 780 003
0060 013 6	Lukituslevypari, hammastettu W.TEC, kapea malli 3.4 x 7 x 1.7 mm; M3	0401 780 003
0060 013 8	Lukituslevypari, hammastettu W.TEC, kapea malli 3.4 x 7 x 1.7 mm; M3	0401 780 003
0060 013 10	Lukituslevypari, hammastettu W.TEC, kapea malli 3.4 x 7 x 1.7 mm; M3	0401 780 003
0060 013 12	Lukituslevypari, hammastettu W.TEC, kapea malli 3.4 x 7 x 1.7 mm; M3	0401 780 003
0060 014 8	Lukituslevypari, hammastettu W.TEC, kapea malli 4.4 x 7.6 x 1.7 mm; M4	0401 780 004
0060 014 10	Lukituslevypari, hammastettu W.TEC, kapea malli 4.4 x 7.6 x 1.7 mm; M4	0401 780 004
0060 014 12	Lukituslevypari, hammastettu W.TEC, kapea malli 4.4 x 7.6 x 1.7 mm; M4	0401 780 004
0060 014 16	Lukituslevypari, hammastettu W.TEC, kapea malli 4.4 x 7.6 x 1.7 mm; M4	0401 780 004
0060 014 20	Lukituslevypari, hammastettu W.TEC, kapea malli 4.4 x 7.6 x 1.7 mm; M4	0401 780 004
0060 014 25	Lukituslevypari, hammastettu W.TEC, kapea malli 4.4 x 7.6 x 1.7 mm; M4	0401 780 004
0060 015 6	Lukituslevypari, hammastettu W.TEC, kapea malli 5.4 x 9 x 1.7 mm; M5	0401 780 005
	Joustolaatta DIN 6796, jousiteräs C60, mekaanisesti sinkitty, ruuviliitoksiin	0413 15
0060 015 8	Lukituslevypari, hammastettu W.TEC, kapea malli 5.4 x 9 x 1.7 mm; M5	0401 780 005
	Joustolaatta DIN 6796, jousiteräs C60, mekaanisesti sinkitty, ruuviliitoksiin	0413 15
0060 015 10	Lukituslevypari, hammastettu W.TEC, kapea malli 5.4 x 9 x 1.7 mm; M5	0401 780 005
	Joustolaatta DIN 6796, jousiteräs C60, mekaanisesti sinkitty, ruuviliitoksiin	0413 15
0060 015 12	Lukituslevypari, hammastettu W.TEC, kapea malli 5.4 x 9 x 1.7 mm; M5	0401 780 005
	Joustolaatta DIN 6796, jousiteräs C60, mekaanisesti sinkitty, ruuviliitoksiin	0413 15
0060 015 14	Lukituslevypari, hammastettu W.TEC, kapea malli 5.4 x 9 x 1.7 mm; M5	0401 780 005
	Joustolaatta DIN 6796, jousiteräs C60, mekaanisesti sinkitty, ruuviliitoksiin	0413 15
0060 015 16	Lukituslevypari, hammastettu W.TEC, kapea malli 5.4 x 9 x 1.7 mm; M5	0401 780 005
	Joustolaatta DIN 6796, jousiteräs C60, mekaanisesti sinkitty, ruuviliitoksiin	0413 15
0060 015 20	Lukituslevypari, hammastettu W.TEC, kapea malli 5.4 x 9 x 1.7 mm; M5	0401 780 005
	Joustolaatta DIN 6796, jousiteräs C60, mekaanisesti sinkitty, ruuviliitoksiin	0413 15
0060 015 25	Lukituslevypari, hammastettu W.TEC, kapea malli 5.4 x 9 x 1.7 mm; M5	0401 780 005
	Joustolaatta DIN 6796, jousiteräs C60, mekaanisesti sinkitty, ruuviliitoksiin	0413 15
0060 015 30	Lukituslevypari, hammastettu W.TEC, kapea malli 5.4 x 9 x 1.7 mm; M5	0401 780 005
	Joustolaatta DIN 6796, jousiteräs C60, mekaanisesti sinkitty, ruuviliitoksiin	0413 15
0060 015 40	Lukituslevypari, hammastettu W.TEC, kapea malli 5.4 x 9 x 1.7 mm; M5	0401 780 005
	Joustolaatta DIN 6796, jousiteräs C60, mekaanisesti sinkitty, ruuviliitoksiin	0413 15
0060 016 10	Lukituslevypari, hammastettu W.TEC, kapea malli 6.5 x 10.8 x 1.7 mm; M6	0401 780 006
	Joustolaatta DIN 6796, jousiteräs C60, mekaanisesti sinkitty, ruuviliitoksiin	0413 16
	Lukituslaatta VS Jousiteräs, mekaanisesti sinkitty	0493 906
	Ruuvilukite, keskikova Väri Sininen fluoresoiva Sisällön paino 50 g	0893 243 050

Yhteensopivat tuotteet	Nimike	Tuotenumero
0060 016 12	Lukituslevypari, hammastettu W.TEC, kapea malli 6.5 x 10.8 x 1.7 mm; M6	0401 780 006
	Joustolaatta DIN 6796, jousiteräs C60, mekaanisesti sinkitty, ruuviliitoksiin	0413 16
	Lukituslaatta VS Jousiteräs, mekaanisesti sinkitty	0493 906
	Ruuvilukite, keskikova Väri Sininen fluoresoiva Sisällön paino 50 g	0893 243 050
0060 016 16	Lukituslevypari, hammastettu W.TEC, kapea malli 6.5 x 10.8 x 1.7 mm; M6	0401 780 006
	Joustolaatta DIN 6796, jousiteräs C60, mekaanisesti sinkitty, ruuviliitoksiin	0413 16
	Lukituslaatta VS Jousiteräs, mekaanisesti sinkitty	0493 906
	Ruuvilukite, keskikova Väri Sininen fluoresoiva Sisällön paino 50 g	0893 243 050
0060 016 20	Lukituslevypari, hammastettu W.TEC, kapea malli 6.5 x 10.8 x 1.7 mm; M6	0401 780 006
	Joustolaatta DIN 6796, jousiteräs C60, mekaanisesti sinkitty, ruuviliitoksiin	0413 16
	Lukituslaatta VS Jousiteräs, mekaanisesti sinkitty	0493 906
	Ruuvilukite, keskikova Väri Sininen fluoresoiva Sisällön paino 50 g	0893 243 050
0060 016 22	Lukituslevypari, hammastettu W.TEC, kapea malli 6.5 x 10.8 x 1.7 mm; M6	0401 780 006
	Joustolaatta DIN 6796, jousiteräs C60, mekaanisesti sinkitty, ruuviliitoksiin	0413 16
	Lukituslaatta VS Jousiteräs, mekaanisesti sinkitty	0493 906
	Ruuvilukite, keskikova Väri Sininen fluoresoiva Sisällön paino 50 g	0893 243 050
0060 016 25	Lukituslevypari, hammastettu W.TEC, kapea malli 6.5 x 10.8 x 1.7 mm; M6	0401 780 006
	Joustolaatta DIN 6796, jousiteräs C60, mekaanisesti sinkitty, ruuviliitoksiin	0413 16
	Lukituslaatta VS Jousiteräs, mekaanisesti sinkitty	0493 906
	Ruuvilukite, keskikova Väri Sininen fluoresoiva Sisällön paino 50 g	0893 243 050
0060 016 30	Lukituslevypari, hammastettu W.TEC, kapea malli 6.5 x 10.8 x 1.7 mm; M6	0401 780 006
	Joustolaatta DIN 6796, jousiteräs C60, mekaanisesti sinkitty, ruuviliitoksiin	0413 16
	Lukituslaatta VS Jousiteräs, mekaanisesti sinkitty	0493 906
	Ruuvilukite, keskikova Väri Sininen fluoresoiva Sisällön paino 50 g	0893 243 050
0060 016 35	Lukituslevypari, hammastettu W.TEC, kapea malli 6.5 x 10.8 x 1.7 mm; M6	0401 780 006
	Joustolaatta DIN 6796, jousiteräs C60, mekaanisesti sinkitty, ruuviliitoksiin	0413 16
	Lukituslaatta VS Jousiteräs, mekaanisesti sinkitty	0493 906
	Ruuvilukite, keskikova Väri Sininen fluoresoiva Sisällön paino 50 g	0893 243 050
0060 016 40	Lukituslevypari, hammastettu W.TEC, kapea malli 6.5 x 10.8 x 1.7 mm; M6	0401 780 006
	Joustolaatta DIN 6796, jousiteräs C60, mekaanisesti sinkitty, ruuviliitoksiin	0413 16
	Lukituslaatta VS Jousiteräs, mekaanisesti sinkitty	0493 906
	Ruuvilukite, keskikova Väri Sininen fluoresoiva Sisällön paino 50 g	0893 243 050
0060 016 50	Lukituslevypari, hammastettu W.TEC, kapea malli 6.5 x 10.8 x 1.7 mm; M6	0401 780 006
	Joustolaatta DIN 6796, jousiteräs C60, mekaanisesti sinkitty, ruuviliitoksiin	0413 16
	Lukituslaatta VS Jousiteräs, mekaanisesti sinkitty	0493 906
	Ruuvilukite, keskikova Väri Sininen fluoresoiva Sisällön paino 50 g	0893 243 050
0060 018 10	Lukkomutteri, lukitusosa (kokometalli) ISO 7042, teräs 10, sinkitty, sinipassivoitu (A2K) M8	0369 050 8
	Laippamutteri DIN 6923, sinkitty teräs 10, sinipassivoitu (A2K) M8	0379 999 08
	Lukituslevypari, hammastettu W.TEC, kapea malli 8.6 x 13.5 x 2.7 mm; M8	0401 780 008
	Joustolaatta DIN 6796, jousiteräs C60, mekaanisesti sinkitty, ruuviliitoksiin	0413 18
	Lukituslaatta VS Jousiteräs, mekaanisesti sinkitty	0493 908
	Ruuvilukite, keskikova Väri Sininen fluoresoiva Sisällön paino 50 g	0893 243 050
0060 018 12	Aluslevy, ilman viistettä ISO 7089, sinkitty teräs 300 HV, sinipassivoitu (A2K) 8,4 x 16 x 1,6 mm	5149 988
	Lukkomutteri, lukitusosa (kokometalli) ISO 7042, teräs 10, sinkitty, sinipassivoitu (A2K) M8	0369 050 8
	Laippamutteri DIN 6923, sinkitty teräs 10, sinipassivoitu (A2K) M8	0379 999 08
	Lukituslevypari, hammastettu W.TEC, kapea malli 8.6 x 13.5 x 2.7 mm; M8	0401 780 008
	Joustolaatta DIN 6796, jousiteräs C60, mekaanisesti sinkitty, ruuviliitoksiin	0413 18
	Lukituslaatta VS Jousiteräs, mekaanisesti sinkitty	0493 908
Ruuvilukite, keskikova Väri Sininen fluoresoiva Sisällön paino 50 g	0893 243 050	
	Aluslevy, ilman viistettä ISO 7089, sinkitty teräs 300 HV, sinipassivoitu (A2K) 8,4 x 16 x 1,6 mm	5149 988

Yhteensopivat tuotteet	Nimike	Tuotenumero
0060 018 16	Lukkomutteri, lukitusosa (kokometalli) ISO 7042, teräs 10, sinkitty, sinipassivoitu (A2K) M8	0369 050 8
	Laippamutteri DIN 6923, sinkitty teräs 10, sinipassivoitu (A2K) M8	0379 999 08
	Lukituslevyvari, hammastettu W.TEC, kapea malli 8.6 x 13.5 x 2.7 mm; M8	0401 780 008
	Joustolaatta DIN 6796, jousiteräs C60, mekaanisesti sinkitty, ruuviliitoksiin	0413 18
	Lukituslaatta VS Jousiteräs, mekaanisesti sinkitty	0493 908
	Ruuvilukite, keskikova Väri Sininen fluoresoiva Sisällön paino 50 g	0893 243 050
	Aluslevy, ilman viistettä ISO 7089, sinkitty teräs 300 HV, sinipassivoitu (A2K) 8,4 x 16 x 1,6 mm	5149 988
0060 018 20	Lukkomutteri, lukitusosa (kokometalli) ISO 7042, teräs 10, sinkitty, sinipassivoitu (A2K) M8	0369 050 8
	Laippamutteri DIN 6923, sinkitty teräs 10, sinipassivoitu (A2K) M8	0379 999 08
	Lukituslevyvari, hammastettu W.TEC, kapea malli 8.6 x 13.5 x 2.7 mm; M8	0401 780 008
	Joustolaatta DIN 6796, jousiteräs C60, mekaanisesti sinkitty, ruuviliitoksiin	0413 18
	Lukituslaatta VS Jousiteräs, mekaanisesti sinkitty	0493 908
	Ruuvilukite, keskikova Väri Sininen fluoresoiva Sisällön paino 50 g	0893 243 050
	Aluslevy, ilman viistettä ISO 7089, sinkitty teräs 300 HV, sinipassivoitu (A2K) 8,4 x 16 x 1,6 mm	5149 988
0060 018 25	Lukkomutteri, lukitusosa (kokometalli) ISO 7042, teräs 10, sinkitty, sinipassivoitu (A2K) M8	0369 050 8
	Laippamutteri DIN 6923, sinkitty teräs 10, sinipassivoitu (A2K) M8	0379 999 08
	Lukituslevyvari, hammastettu W.TEC, kapea malli 8.6 x 13.5 x 2.7 mm; M8	0401 780 008
	Joustolaatta DIN 6796, jousiteräs C60, mekaanisesti sinkitty, ruuviliitoksiin	0413 18
	Lukituslaatta VS Jousiteräs, mekaanisesti sinkitty	0493 908
	Ruuvilukite, keskikova Väri Sininen fluoresoiva Sisällön paino 50 g	0893 243 050
	Aluslevy, ilman viistettä ISO 7089, sinkitty teräs 300 HV, sinipassivoitu (A2K) 8,4 x 16 x 1,6 mm	5149 988
0060 018 30	Lukkomutteri, lukitusosa (kokometalli) ISO 7042, teräs 10, sinkitty, sinipassivoitu (A2K) M8	0369 050 8
	Laippamutteri DIN 6923, sinkitty teräs 10, sinipassivoitu (A2K) M8	0379 999 08
	Lukituslevyvari, hammastettu W.TEC, kapea malli 8.6 x 13.5 x 2.7 mm; M8	0401 780 008
	Joustolaatta DIN 6796, jousiteräs C60, mekaanisesti sinkitty, ruuviliitoksiin	0413 18
	Lukituslaatta VS Jousiteräs, mekaanisesti sinkitty	0493 908
	Ruuvilukite, keskikova Väri Sininen fluoresoiva Sisällön paino 50 g	0893 243 050
	Aluslevy, ilman viistettä ISO 7089, sinkitty teräs 300 HV, sinipassivoitu (A2K) 8,4 x 16 x 1,6 mm	5149 988
0060 018 35	Lukkomutteri, lukitusosa (kokometalli) ISO 7042, teräs 10, sinkitty, sinipassivoitu (A2K) M8	0369 050 8
	Laippamutteri DIN 6923, sinkitty teräs 10, sinipassivoitu (A2K) M8	0379 999 08
	Lukituslevyvari, hammastettu W.TEC, kapea malli 8.6 x 13.5 x 2.7 mm; M8	0401 780 008
	Joustolaatta DIN 6796, jousiteräs C60, mekaanisesti sinkitty, ruuviliitoksiin	0413 18
	Lukituslaatta VS Jousiteräs, mekaanisesti sinkitty	0493 908
	Ruuvilukite, keskikova Väri Sininen fluoresoiva Sisällön paino 50 g	0893 243 050
	Aluslevy, ilman viistettä ISO 7089, sinkitty teräs 300 HV, sinipassivoitu (A2K) 8,4 x 16 x 1,6 mm	5149 988
0060 018 40	Lukkomutteri, lukitusosa (kokometalli) ISO 7042, teräs 10, sinkitty, sinipassivoitu (A2K) M8	0369 050 8
	Laippamutteri DIN 6923, sinkitty teräs 10, sinipassivoitu (A2K) M8	0379 999 08
	Lukituslevyvari, hammastettu W.TEC, kapea malli 8.6 x 13.5 x 2.7 mm; M8	0401 780 008
	Joustolaatta DIN 6796, jousiteräs C60, mekaanisesti sinkitty, ruuviliitoksiin	0413 18
	Lukituslaatta VS Jousiteräs, mekaanisesti sinkitty	0493 908
	Ruuvilukite, keskikova Väri Sininen fluoresoiva Sisällön paino 50 g	0893 243 050
	Aluslevy, ilman viistettä ISO 7089, sinkitty teräs 300 HV, sinipassivoitu (A2K) 8,4 x 16 x 1,6 mm	5149 988
0060 018 45	Lukkomutteri, lukitusosa (kokometalli) ISO 7042, teräs 10, sinkitty, sinipassivoitu (A2K) M8	0369 050 8
	Laippamutteri DIN 6923, sinkitty teräs 10, sinipassivoitu (A2K) M8	0379 999 08
	Lukituslevyvari, hammastettu W.TEC, kapea malli 8.6 x 13.5 x 2.7 mm; M8	0401 780 008
	Joustolaatta DIN 6796, jousiteräs C60, mekaanisesti sinkitty, ruuviliitoksiin	0413 18
	Lukituslaatta VS Jousiteräs, mekaanisesti sinkitty	0493 908
	Ruuvilukite, keskikova Väri Sininen fluoresoiva Sisällön paino 50 g	0893 243 050
	Aluslevy, ilman viistettä ISO 7089, sinkitty teräs 300 HV, sinipassivoitu (A2K) 8,4 x 16 x 1,6 mm	5149 988

Yhteensopivat tuotteet	Nimike	Tuotenumero
0060 018 50	Lukkomutteri, lukitusosa (kokometalli) ISO 7042, teräs 10, sinkitty, sinipassivoitu (A2K) M8	0369 050 8
	Laippamutteri DIN 6923, sinkitty teräs 10, sinipassivoitu (A2K) M8	0379 999 08
	Lukituslevyperi, hammastettu W.TEC, kapea malli 8.6 x 13.5 x 2.7 mm; M8	0401 780 008
	Joustolaatta DIN 6796, jousiteräs C60, mekaanisesti sinkitty, ruuviliitoksiin	0413 18
	Lukituslaatta VS Jousiteräs, mekaanisesti sinkitty	0493 908
	Ruuvilukite, keskikova Väri Sininen fluoresoiva Sisällön paino 50 g	0893 243 050
	Aluslevy, ilman viistettä ISO 7089, sinkitty teräs 300 HV, sinipassivoitu (A2K) 8,4 x 16 x 1,6 mm	5149 988
0060 018 55	Lukkomutteri, lukitusosa (kokometalli) ISO 7042, teräs 10, sinkitty, sinipassivoitu (A2K) M8	0369 050 8
	Laippamutteri DIN 6923, sinkitty teräs 10, sinipassivoitu (A2K) M8	0379 999 08
	Lukituslevyperi, hammastettu W.TEC, kapea malli 8.6 x 13.5 x 2.7 mm; M8	0401 780 008
	Joustolaatta DIN 6796, jousiteräs C60, mekaanisesti sinkitty, ruuviliitoksiin	0413 18
	Lukituslaatta VS Jousiteräs, mekaanisesti sinkitty	0493 908
	Ruuvilukite, keskikova Väri Sininen fluoresoiva Sisällön paino 50 g	0893 243 050
	Aluslevy, ilman viistettä ISO 7089, sinkitty teräs 300 HV, sinipassivoitu (A2K) 8,4 x 16 x 1,6 mm	5149 988
0060 018 60	Lukkomutteri, lukitusosa (kokometalli) ISO 7042, teräs 10, sinkitty, sinipassivoitu (A2K) M8	0369 050 8
	Laippamutteri DIN 6923, sinkitty teräs 10, sinipassivoitu (A2K) M8	0379 999 08
	Lukituslevyperi, hammastettu W.TEC, kapea malli 8.6 x 13.5 x 2.7 mm; M8	0401 780 008
	Joustolaatta DIN 6796, jousiteräs C60, mekaanisesti sinkitty, ruuviliitoksiin	0413 18
	Lukituslaatta VS Jousiteräs, mekaanisesti sinkitty	0493 908
	Ruuvilukite, keskikova Väri Sininen fluoresoiva Sisällön paino 50 g	0893 243 050
	Aluslevy, ilman viistettä ISO 7089, sinkitty teräs 300 HV, sinipassivoitu (A2K) 8,4 x 16 x 1,6 mm	5149 988
0060 018 70	Lukkomutteri, lukitusosa (kokometalli) ISO 7042, teräs 10, sinkitty, sinipassivoitu (A2K) M8	0369 050 8
	Laippamutteri DIN 6923, sinkitty teräs 10, sinipassivoitu (A2K) M8	0379 999 08
	Lukituslevyperi, hammastettu W.TEC, kapea malli 8.6 x 13.5 x 2.7 mm; M8	0401 780 008
	Joustolaatta DIN 6796, jousiteräs C60, mekaanisesti sinkitty, ruuviliitoksiin	0413 18
	Lukituslaatta VS Jousiteräs, mekaanisesti sinkitty	0493 908
	Ruuvilukite, keskikova Väri Sininen fluoresoiva Sisällön paino 50 g	0893 243 050
	Aluslevy, ilman viistettä ISO 7089, sinkitty teräs 300 HV, sinipassivoitu (A2K) 8,4 x 16 x 1,6 mm	5149 988
0060 018 80	Lukkomutteri, lukitusosa (kokometalli) ISO 7042, teräs 10, sinkitty, sinipassivoitu (A2K) M8	0369 050 8
	Laippamutteri DIN 6923, sinkitty teräs 10, sinipassivoitu (A2K) M8	0379 999 08
	Lukituslevyperi, hammastettu W.TEC, kapea malli 8.6 x 13.5 x 2.7 mm; M8	0401 780 008
	Joustolaatta DIN 6796, jousiteräs C60, mekaanisesti sinkitty, ruuviliitoksiin	0413 18
	Lukituslaatta VS Jousiteräs, mekaanisesti sinkitty	0493 908
	Ruuvilukite, keskikova Väri Sininen fluoresoiva Sisällön paino 50 g	0893 243 050
	Aluslevy, ilman viistettä ISO 7089, sinkitty teräs 300 HV, sinipassivoitu (A2K) 8,4 x 16 x 1,6 mm	5149 988