



Tekninen tuoteseloste

PROFiPUR™ FIRE CE -10°C ALL SEASON

1K PALOKATKOVAAHTO

Ammattikäyttöön (saumat ja läpiviennit)

Väri tyyppi	Tuotekoodi	Koko	Kpl/ltk	Ltk/lava
Punainen pilli	CG085	750 ml	12	70
Punainen pistooli	CG653	750 ml	12	70

Tuotekuvaus

PROFiPUR™ FIRE CE on kattavasti sisäilmaluokiteltu, ETA-arvioitu ja CE-merkitty palokatkovaahdo asennuksiin, eristämiseen ja läpivienteihin. Annostelu vaahtopistoolilla. Voimakas tartuntalujuus rakennusmateriaaleihin sekä hieman elastinen koostumus estää vaahton irtoamista reuna-alueilla, jolloin esimerkiksi palo-osastojen ikkuna- ja ovi-asennusten lämmön- ja ääneneristävyydestä pystytään takaamaan pitkällä aikavälillä. Vaahton valmistuksessa ja laadunvalvonnassa käytetään ISO 9001/EN 29001 laatujärjestelmää.

PROFiPUR™ FIRE CE tarttuu kaikkiin yleisiin rakennusmateriaaleihin lukuun ottamatta seuraavia pintoja: polyeteeni, silikoni, öljyt ja rasvat, muotiniirrotusaineet ja sitä vastaavat. Vaahtoa voidaan käyttää -10°C...+30°C lämpötiloissa. Kuivunut vaahto on puolikova, hieman elastinen, tiiviin solurakenteen omaava, kosteutta, rasiutusta ja lämpötilavaihteluja kestävä -40°C...+80°C lämpötila-alueella. PROFiPUR™ FIRE CE ei ikäänny, mutta vaurioituu altistuessaan UV-säteilylle (suojattava). Lämmön- ja ääneneristävyyssominaisuudet ovat erinomaiset.

Palokatkoehyväksynät

ETA (eurooppalainen tekninen arviointi)

- ETA 15/0252 – ETAG 026-3: lineaariset saumat ja raot
- ETA 15/0253 – ETAG 026-2: läpiviennit

TÜV testattu ja toimintavarma turvaventtiili

- Pidempi säilyvyys
- Parantunut käyttöturvallisuus
- Säilytys missä asennossa tahansa

Edut

- Tulipalon etenemistä estävä ja hidastava
- Pysyvästi absorboi rakenteiden liikkeitä
- Voimakas tartunta pintoihin
- Ääntä ja lämpöä eristävä
- M1 sisäilmaluokitus

Käyttökohde-esimerkkejä

- Saumojen ja rakojen täyttö palo-osastoivissa rakenteissa tai muissa rakenteissa, joissa vaaditaan määräysten mukaisesti testattua palonkestoa.

Asennustyön esivalmistelu

Pintojen tulee olla kiinteitä, puhtaita, pölyttömiä ja rasvattomia. Poista irtonaiset partikkelit ja kostuta pinnat vedellä juuri ennen käyttöä. Mahdolliset asennettavat komponentit tulee katsoa valmiiksi asennusta varten. PROFiPUR™ Cleaner puhdistusaine ja erikoispuhdistusliinat on hyvä olla käden ulottuvilla. Optimaalinen asennuslämpötila: +20°C. Kylmät pullo voi lämmittää haaleassa vedessä. Pulloja ei saa lämmittää yli +50°C lämpötilaan pullojen räjähdysvaaran vuoksi. Ylikuumentuneet vaahtopulloet esim. auringon kuumentamasta autosta tulee viilentää kylmässä vedessä ennen käyttöä – älä ravista ylikuumentuneita pulloja. Ravista pulloa voimakkaasti ennen käyttöä 20 kertaa. Huomioi käyttämäsi vaahtopistoolin käyttöohjeistus. Kierrä pullo kiinni vaahtopistooliin - älä ylikiristä. Suosittelemme FoamMaster™ vaahtopistoolia.

PROFiPUR™ FIRE CE palotekninen vaahto on PROFiSEAL™ FSA palokatko tuotesarjaan kuuluva tuote.



Käyttöohjeet

Noudata pullossa annettuja ohjeita. Pursotettu, tuore vahto laajenee noin 50-100 %. Säädä vaahdon pursotummäärää ja -nopeutta vaahtopistoolilla. Kostuta pursotettu vahto kevyesti vedellä sumutinpullolla. Suuret täytöt onnistuvat parhaiten kerroksittain – kostuta pinnat jokaisen kerroksen välillä. Pintojen kostuttamatta

jättäminen ja rakojen ylitäyttäminen voivat aiheuttaa ei-toivottua jälkiturpoamista. Poista tuoreet vaahdotahrat PROFIPUR™ Cleaner puhdistusaineella tai erikoispuhdistusliinoilla. Kuivunut vahto voidaan poistaa mekaanisesti ja erityisellä poistoaineella. PROFIPUR™ FIRE CE kuivuu nopeasti ja tasaisesti kun pintoja on kostutettu riittävästi.

Tekniset tiedot (+23°C lämpötila, 50% ilmankosteus, pinnat kostutettu)

Solurakenne	Hieno, tiivis
Tiheys	noin 14 kg/m ³
Kosketuskuiva	noin 8 min
Leikattavissa (30 mm vana)	noin 45 min
Lopullinen lujuus (30 mm vana)	noin 24 tuntia
Murtovenymä (DIN 53430) / elastisuus	noin 20 %
Käyttölämpötila	-10°C...+30°C (lämmin pullo), optimi +20°C (pullo ja pinnat)
Lämpötilastabiilisuus	-40°C...+80°C (lyhytaikaisesti +100°C)
Ääneneristävyys (sauman syvyys 100mm)	10 mm sauma 60 dB 20 mm sauma 60 dB
Palonkesto EN 13501-2:2009 & A1:2010	jopa 240 min
Rakennusmateriaaliluokitus EN 13501	B
Rakennusmateriaaliluokitus DIN 4102	B1
Sisäilmaluokitus	M1 – erittäin alhaiset emissiot EMICODE EC1 Plus – erittäin alhaiset emissiot
Tuotto 750 ml pullo	46 litraa ± 1 litra



Käytämme Feican (the Association of the European Adhesive & Sealant Industry) testimenetelmiä tuottaaksemme luotettavia ja vertailukelpoisia tuloksia polyuretaanivaahtojemme teknisistä ominaisuuksista. Tällä varmistamme, että tuotteidemme käyttäjillä on tarkka ja luotettava tieto polyuretaanivaahdoistamme.

Käyttöturvallisuus

Käyttöturvaviedote on saatavilla ammattikäyttäjille. Huomio! Älä ravista yli +50°C lämpöistä pulloa – repeämisvaara.

Varastointi

Varastointiaika: 18 kk kun säilytys +10°C...+20°C lämpötilassa. Varastointi näiden parametrien ulkopuolella heikentää säilyvyyttä merkittävästi. Varoitus: Pullojen lämpötila ei saa nousta yli +50°C lämpötilaan – pullojen repeämisvaara.

*****TÄRKEÄÄ*****

TUTUSTU AINA TUOTTEEN DETALJIKUVA-AINEISTOON ENNEN ASENNUKSEN ALOITUSTA ASENNUS- JA MITOITUSVIRHEIDEN VÄLTÄMISEKSI.

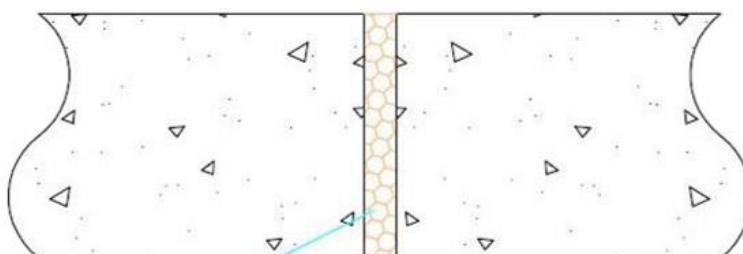
TARKEMPI DETALJIKUVA-AINEISTO TOIMITETAAN SUUNNITTELIJOILLE, VALVONTAVIRANOMAISILLE, KOULUTETUILLE ASENTAJILLE JA JÄLLEENMYYJILLE PYYNNÖSTÄ TAI KOULUTUSTILAISUUDEN YHTEYDESSÄ.

PALOLUOKITUKSET ja ASENNUSDETALJIT

ETA 15/0252 – ETAG 026-3 lineaariset saumat ja raot, EI 60 – EU 180

Lineaarinen sauma tai rako vähintään 150mm paksussa, kiinteässä seinärakenteessa ilman alusmateriaalia – Täyttö vaahdolla koko seinän vahvuudelta

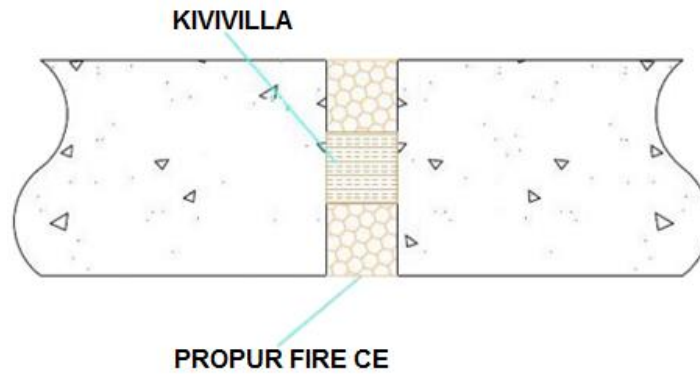
Pinta	Syvyys (mm)	Alusmateriaali	Paloluokitus
Massiiviseinä (esim. kivi, tiili tai betoni)	väh. 150	Ei	EI 90 – V – X – F – W 00 – 10 EI 60 – V – X – F – W 11 – 20



PROPUR FIRE CE

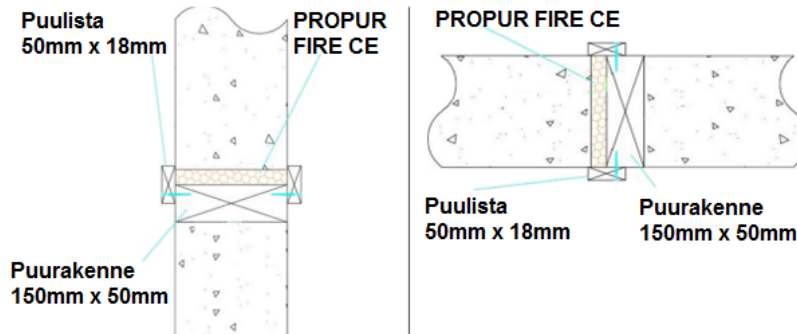
Lineaarinen sauma tai rako vähintään 150mm paksussa, kiinteässä seinärakenteessa – Kivivilla alusmateriaalina ja täyttö vaahdolla kivivillan molemmin puolin

Pinta	Syvyys (mm)	Alusmateriaali	Paloluokitus
Massiiviseinä (esim. kivi, tiili tai betoni)	väh. 150	50 mm kivivilla (90 kg/m ³) keskellä	EI 180 – V – X – F – W 00 – 50



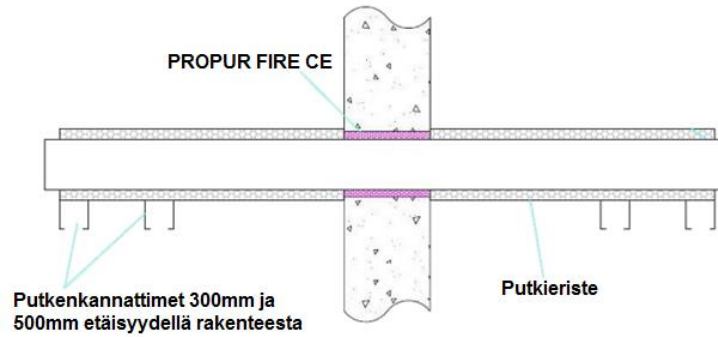
Lineaarinen sauma tai rako vähintään 150mm paksussa, kiinteässä seinärakenteessa ilman alusmateriaalia – Täyttö vaahdolla koko seinän vahvuudelta

Pinta	Syvyys (mm)	Edusta	Paloluokitus
Massiiviseinä (esim. kivi, tiili tai betoni) / Puu	väh. 150	Puulista kiinnitettyinä 40mm teräsruuveilla 200mm välein	EI 90 – V – X – F – W 00 – 20 EI 60 – T – X – F – W 00 – 20

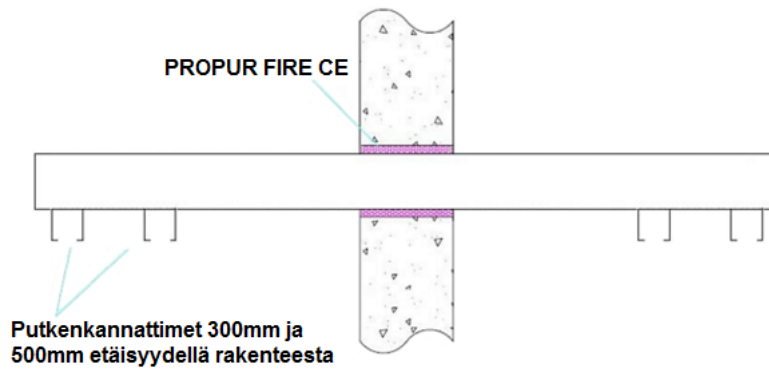


ETA 15/0253 – ETAG 026-2 läpiviennit, EI 15 – EI 120

Metalliputken läpivienti, jossa vähintään 500mm pituudelta eriste läpiviennin molemmin puolin, vähintään 150mm paksussa, kiinteässä seinärakenteessa ilman alusmateriaalia – Täyttö vaahdolla koko seinän vahvuudelta				
Aukon koko	Tiivistys	Läpivientikappale	Läpivientikappaleen asettelu	Paloluokitus
100 mm	Vähintään 150mm syvyydeltä PROPUR FIRE CE	Teräsputki 89mm halkaisija ja 5,0-14,2mm seinämä, eristetty 25mm paksulla luokka B nitrilikumieristeellä	Keskitetty	EI 90 C/U
50 mm		Kupariputki 35mm halkaisija ja 1,2-14,2 mm seinämä, eristetty 19mm paksulla luokka B nitrilikumieristeellä		

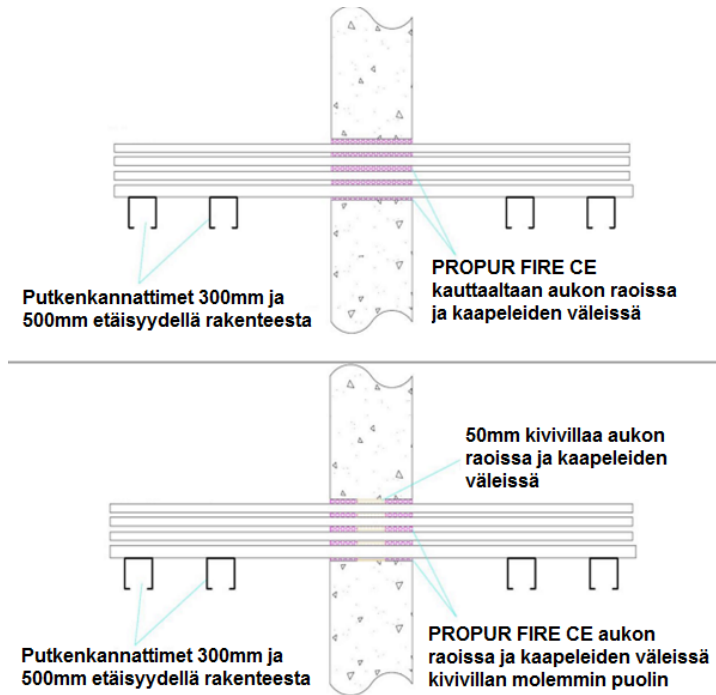


Eristämättömän metalliputken läpivienti vähintään 150mm paksussa, kiinteässä seinärakenteessa ilman alusmateriaalia – Täyttö vaahdolla koko seinän vahvuudelta				
Aukon koko	Tiivistys	Läpivientikappale	Läpivientikappaleen asettelu	Paloluokitus
Ø 100 mm	Vähintään 150mm syvyydeltä PROPUR FIRE CE	Teräsputki 89mm halkaisija ja 5,0-14,2mm seinämä	Keskitetty	E 90 C/U EI 30 C/U
Ø 50 mm		Kupariputki 35mm halkaisija ja 1,2-14,2 mm seinämä		E 90 C/U EI 15 C/U



Läpivienti vähintään 150mm paksussa, kiinteässä seinärakenteessa ilman alusmateriaalia sekä alusmateriaalin kanssa

Aukon koko	Tiivistys	Läpivientikappale	Läpivientikappaleen asettelu	Paloluokitus
Ø 100 mm	50mm kivivilla (90 kg/m ³) keskellä ja PROPUR FIRE CE vähintään 50 mm molemmin puolin	Kaapelinippu: 15 x Ø 15 mm + 4 x Ø 20 mm kaapelit	Keskitetty	EI 120
Ø 50 mm		Kaapelinippu: 3 x Ø 15 mm + 1 x Ø 15 mm kaapelit		
Ø 40 mm	PROPUR FIRE CE vähintään 150mm syvyydeltä	Kaapelinippu: 7 x Ø 15 mm + 1 x Ø 20 mm kaapelit		E 120 EI 90
		1 x Ø 30 mm kaapeli		



Käyttäjän vastuu. Nämä neuvot ja ohjeet on annettu käyttäjän opastukseksi sitoumuksetta eivätkä ne vapauta käyttäjää vastuusta varmistua tuotteen sopivuudesta yksittäisessä tilanteessa. Kaikki tieto ja kaikki suositukset liittyen PROFIPUR™ ja PROFISEAL™ FSA (Fire-Smoke-Acoustic) tuotteiden työstämiseen sekä loppukäyttöön, on annettu hyvässä uskossa perustuen tämänhetkiseen tietämykseen ja kokemukseen tuotteistamme, kun niiden huolellinen varastointi, käsittely ja käyttö tapahtuu normaaliolosuhteissa suositusten mukaisesti. Käytännössä erot materiaaleissa, käsiteltävissä alustoissa ja todellisissa työskentelyolosuhteissa ovat sellaiset, että mitään varsinaista takuuta koskien tuotteen myyntiä tai sopivuutta tiettyyn käyttötarkoitukseen tai mitään muutakaan oikeudellista vastuuta ei ole johdettavissa näistä ohjeista, mistään kirjallisista suosituksista tai annetuista neuvoista. Käyttäjän tulee tietien avulla varmistua tuotteen sopivuudesta aiotuun käyttökohteeseen ja -tarkoitukseen. Varaamme oikeuden muuttaa tuotteen ominaisuuksia. Kaikissa tilauksissa ja toimituksissa noudatetaan voimassa olevia yleisiä myynti- ja toimitusehtojamme. Käyttäjän on aina tukeuduttava ko. tuotteen viimeisimpään voimassa olevaan paikalliseen tuotetietoesitteeseen, jonka toimitamme pyydettyä.