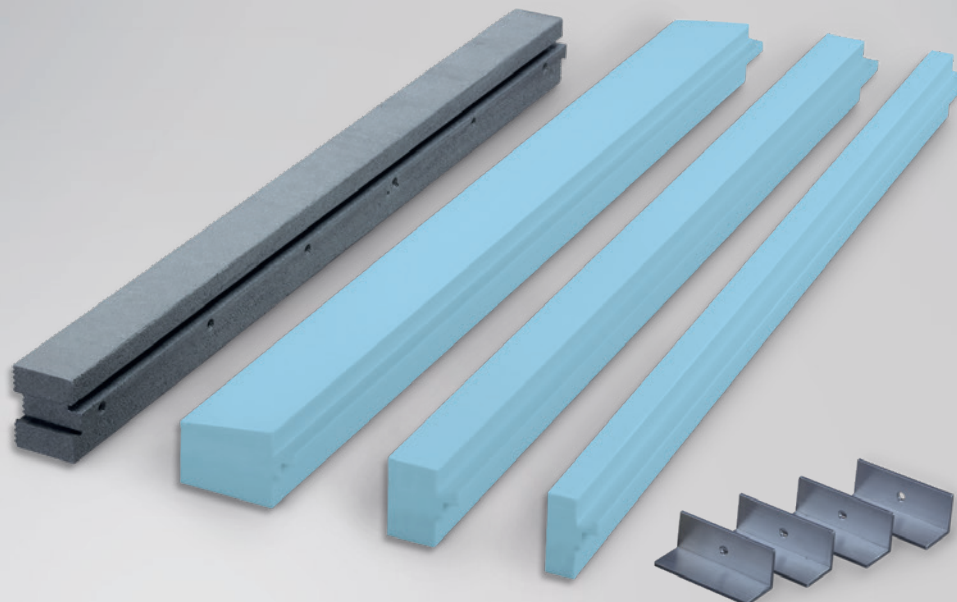


TUOTESELOSTE

ISO-TOP WINFRAMER „TYPE 3“



TUOTEKUVAUS

ETUPOULINEN SEINÄASENNUSJÄRJESTELMÄ ISO-TOP WINFRAMER „TYPE 3“ käsittää kantavia, lämpöeristäviä järjestelmäprofileja korkeapuristetusta THERMAPORista. Muotoiltujen osien erittäin hyvä lämmönjohtavuus varmistaa täydellisen integroitumisen ulkopuolisiin lämmöneristeisiin ja optimaaliset Ψ -arvot (psi). Näin voidaan optimoida lämpösillat ja saavuttaa korkea eirstys holvin kantaosan alueella. Siten lämpösillat optimoidaan ja saavutetaan korkea eristysaste ikkuna-aukon liitosalueelle. „TYPE 3“ on erittäin kantokykyinen ja samalla kuormitusta vähentävä. Suuri tiheys 150 kg/m^3 kantaa erittäin hyvin ikkunan kiinnitykseen tarvittavan painon ja on myös riittävän vakaa siirtämään kuormitusta muurirakenteeseen. Systemin profiilit voidaan jäykistää myös alumiinisten kulmatukien avulla. Siinä järjestelmäprofileihin liitetään tarkalleen yhteensopivia konsolitaskuja. Tämä antaa varsinkin suurille elementeille riittävästi pelivaraa silloin, kun kuormitusvaatimukset ja TRAV- / DIN 18008-4 tai ETB-vaatimukset ovat erityisen merkitseviä.

KÄYTTÖALUEET

ETUPOULINEN SEINÄASENNUSJÄRJESTELMÄ ISO-TOP WINFRAMER „TYPE 3“ soveltuu käytettäväksi ikkuna-aukon ympäri eristettävään pintaan asennettavia ikkunoita varten. Systemin profiilit vastaanottavat tuulenpuuskien sekä oman painon ja kehyskuormien aiheuttamat voimat ja ohjaavat ne seinärakenteisiin. Tällöin systemin profiilit liimataan ensin kiinni hybridipolymeeripohjaisella ISO-TOP FLEX-ADHESIVE WF-liimalla ja varmistetaan vielä ruuvaamalla. Ikkunaelementtien mekaaninen kiinnitys tehdään ikkunaruuveilla.

TUOTTEEN EDUT

- testauslaitosten laajat yksilölliset testit**
- RC2 ja RC3 testattu murtosuojattujen ikkunoiden ja ovien asennuksiin
- optimaalinen integrointi ulkopuoliseen lämmöneristykseen
- Ψ -arvon optimointi hyvän lämpöominaisuuksien ansiosta
- yksinkertainen asennus lohenpyrstöliitoksella
- ihanteellinen alusta 3-tasotivistykseen monikäyttöisten saumojen tiivistysnauhojen avulla
- erinomainen soveltuvuus rakennuksen energiatehokkaaseen saneeraukseen
- noudattaa Rakennusenergiain vaatimuksia ja suosituksia RAL „asennusohje“
- sertifioitu Passiivitalo rakentamiseen
- yhteensopiva EPBD kanssa
- 10 vuoden toiminnallisuus takuu*

* Asennus valmistajan takuehtojen mukaisesti (saatavana pyynnöstä).

** Etupuoliseen seinäasennusjärjestelmään ei tällä hetkellä sovelleta mitään DIBt säännöksiä. Siksi hyväksynnät kuten aBG tai abZ, on testattava yksilöllisesti. Yksityiskohtaiset tiedot etupuolisen seinäasennusjärjestelmästä rakennushankkeita varten on hankittava vastuullisesta suunnittelutoimistosta.



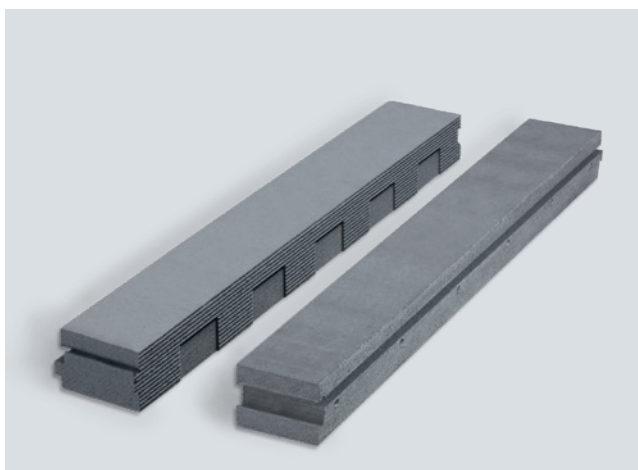
ISO-TOP WINFRAMER „TYPE 3“

SYSTEM COMPONENTS

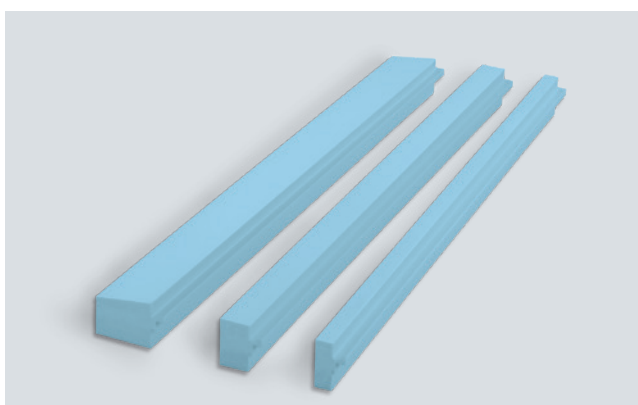


ISO-TOP WINFRAMER SYSTEM PROFILE

Valikoimassamme on ISO-TOP WINFRAMER SYSTEM PROFILE ikkunajärjestelmien asentamiseen etupuoliseen kantavaan seinärakenteeseen ja täydelliseen integrointiin EIFS- tai kaksiseinäiseen rakenteeseen. Erittäin suuren materiaalitiheyden, 150 kg/m^3 , sekä erinomaisen kantavuuden ja lämmöneristyksen ansiosta järjestelmäprofiilit sopivat erinomaisesti esiasennuksiin omakoti-, kerrostaloihin ja muihin rakennusprojekteihin. SYSTEM PROFILE 70 / 80 ja 80 / 80 ovat mitoiltaan ihanteellisia ikkunoiden asennukseen, sijoittamiseen suoraan kantavan seinärakenteen etupuolelle. Näiden mittojen ohella on saatavilla järjestelmäprofileja myös leveydellä 100, 120, 140, 160, 180 ja 200 mm ja korkeus on 80 mm. Erikoismittoja on saatavilla tilauksesta.



Näillä mitoituksilla voidaan toteuttaa kaikki yleiset rakentamisen käyttötarkoitukset. Lisävakautta varten voidaan työntää alumiinisia kulmatukia järjestelmäprofiilien olemassa oleviin konsolitaskuihin ja varmistaa kantavaan seinärakenteeseen muuraukseen kiinnitettäessä. Järjestelmäprofiilit tarjoavat erinomaisen perustan kiertävien ikkunaliitossaumojen tiivistämiseen. GEG- (Rakennusenergiain) ja RAL-yhteensopiva tiivistys voidaan toteuttaa sekä monikäyttöisillä saumojen tiivistysnauhoilla että muilla ISO³-WINDOW SEALING SYSTEM -järjestelmätuotteilla.



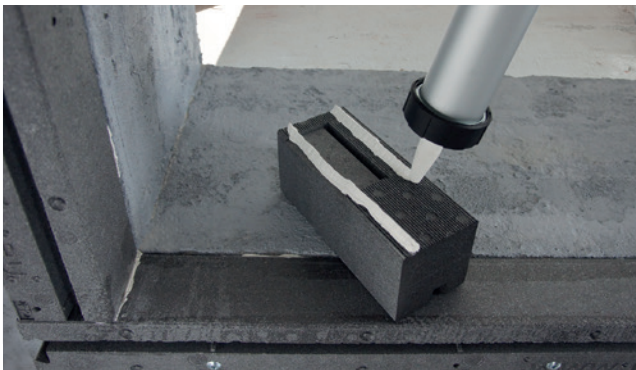
ISO-TOP WINFRAMER INSULATING BAR

Lämmöneriste työntyy yleensä ulos ikkunatason ulkopuolelle. Jotta ISO-TOP WINFRAMER SYSTEM PROFILES ja lämmöneriste saisivat aikaan täydellisen tiiveyden, voidaan ottaa käyttöön ISO-TOP WINFRAMER INSULATING BARS. Nämä järjestelmäkomponentit ovat käytettävissä erilaisilla standardimitoilla ja erilaisilla ikkunapenkkihkoilla. Kohteen vaatimuksista riippuen tarjoamme myös yksilöllisiä ratkaisuja mittatilaustöitä.



ISO-TOP WINFRAMER „TYPE 3“

SYSTEM COMPONENTS



SYSTEM ADHESIVE ISO-TOP FLEX-ADHESIVE WF

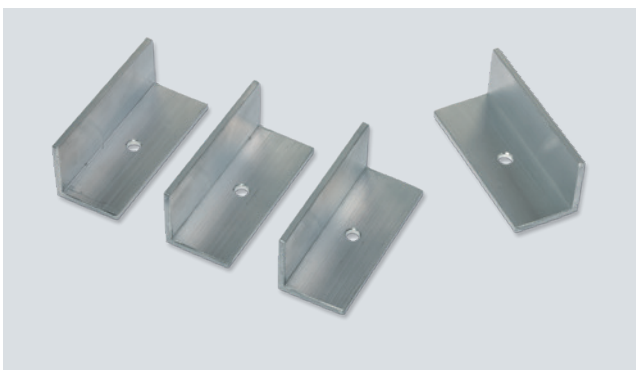
ISO-TOP FLEX-ADHESIVE WF on korkealaatuinen, neutraali, yksikomponenttinen, pysyvästi joustava liima, joka perustuu hybridipolymeeriin. Se on kehitetty erityisesti ETUPUOLISTA SEINÄASENNUSJÄRJESTELMÄÄ ISO-TOP WINFRAMER varten ja mahdollistaa eri tyyppisten järjestelmien jännityksettömän rakenneliimauksen. ISO-TOP FLEX-ADHESIVE WF toimii myös tiivistys- ja liimasovelluksena kulmaliitoksissa. Lisätietoja on ISO-TOP FLEX-ADHESIVE WF -tuotetiedotteessa.



Lohenpyrstöliitoksella

OPTIMAALINEN PUTUUDEN SÄÄTÖ

ISO-TOP WINFRAMER SYSTEM PROFILES kiinnitetään pään puolelta lohenpyrstöliitoksilla. Ne voidaan myös koota yksinkertaisesti oikeaan pituuteen jo tehtaalla ja asentaa nopeasti. Kiinnitys tehdään erityisiin liimausuriin ISO-TOP FLEX-ADHESIVE WF -liimalla. Etupuolisiin järjestelmäuriin ja niiden sisäisiin liimauriin voidaan kiinnittää erilaisia ISO-TOP WINFRAMER INSULATING BARS tuotteita lämmöneristys sovitusta varten.



ISO-TOP WINFRAMER ALUMINIUM CONSOLES

ISO-TOP WINFRAMER SYSTEM PROFILES työstettyjen konsolitaskujen tarkoituksena on takoitus antaa lisää vakautta käyttäen tuotetta ISO-TOP WINFRAMER ALUMINIUM CONSOLES. Alumiinikonsolit voidaan soviittaa helposti konsolitaskuihin asennuksen yhteydessä työmaalla. Se voi olla tarpeellista suurten, raskaiden elementtien ja lisävaatimusten, kuten TRAV- / DIN 18008-4 / ETB-sääntöjen, kohdalla.



ISO-TOP CONSTRUCTION SHEETS WF3

Rakennuslevyt ovat erikoistiivistä THERMAPOR-materiaalia, joka tarjoaa mahdollisuuden asennus- ja tiivistysratkaisujen yksityiskohtaiseen ja rakenteelliseen mukauttamiseen ETUPUOLISISSA SEINÄASENNUSJÄRJESTELMISSÄ ISO-TOP WINFRAMER. Ne voidaan mukauttaa yksilöllisesti rakennuspaikan vaatimuksiin sahaamalla tai jyrsimällä mittojen ja rakenteen geometrian mukaan. Niitä voidaan käyttää joko sovitussivinä yhdessä järjestelmäprofiilien kanssa tai yksittäin alusrakenneprofiileina, vuorilistoina ja ikkunalautojen muotolevyinä sekä asennuksen sovituskappaleina.

ISO-TOP WINFRAMER „TYPE 3“

Tekniset tiedot	Normi	Luokitus
ISO-TOP WINFRAMER SYSTEM PROFILES & CONSTRUCTION SHEETS:		
Materiaalikuvaus		THERMAPOR (EPS-F / paloa hidastava)
Väri		hopeanharmaa
National test certificate for a construction product		P-23-001616-PR02-ift
Rakennusmateriaali luokka	DIN 4102-1	B2 (normaali syttyvyys)
Paloluokka	DIN EN 13501-1	E
Rakennusmateriaali luokka	DIN 4102-1	B1 (testiraportti mineraalialustoista)
Ilmativeys	DIN EN 12114	$\alpha \leq 0,1 \text{ m}^3 / [\text{h} \cdot \text{m} \cdot (\text{daPa})^{2/3}]$
Sadeveden läpäisy saumassa	DIN EN 1027	$\geq 1.200 \text{ Pa}$
Tilavuuspaino		$150 \text{ kg/m}^3 \pm 10\%$
Palonsuoja-aine		HBCD-vapaa palonsuoja-aine
UV-stabiliteetti		6 kuukauden suora sääolosuhteiden kesto
Yhteensopivuus rak.materiaalien kanssa	Sisäinen	täyttää vaatimukset
Kestävyys suolavettä vastaan, suolahappoa (10%) vastaan ja natronliperä (10%) vastaan		kestää
Ilmativeys	DIN EN 12114	$\alpha = 0,00 \text{ m}^3 / [\text{h} \cdot \text{m} \cdot (\text{daPa})^2]$
Lämmönjohtavuus	DIN EN 12667	$\lambda = 0,040 \text{ W} / (\text{m} \cdot \text{K})$
Äänieristävyyden todistettu sauman äänieristävyyssarvo	EN ISO 10140-1 / -2	$R_{s,w} (C; C_w) = 46 (0; -1) \text{ dB}$
Murronkestävä	DIN EN 1627	Suojausluokka RC2 ja RC3
Muodonpitävyys lämpötilakuormituksessa		$-40^\circ\text{C} - +85^\circ\text{C}$
Stabiili lämpötilan vaihteluvälillä	ISO 75-1	pitkäaikainen $+85^\circ\text{C}$
Ikääntymisen kestävyys		lahoamisen kestävä, lahoamaton
Puristuslujuus 2%	DIN EN 826	$1,194 \text{ N} / \text{mm}^2$
Puristuslujuus 10%		$1,793 \text{ N} / \text{mm}^2$
Taivutuslujuus	DIN EN 12089	$\geq 650 \text{ kPa}$
Leikkauksenjännitys	DIN EN ISO 14130	$X = 0,217 \text{ N} / \text{mm}^2$
Virumisominaisuudet arvoilla 20% ja 60%		$E_m = 0,68 \text{ 0/00} - 5,2 \text{ 0/00}$
Veden imeytyminen (28 päivän varastointi)	DIN 12087	$\leq 1,5 \text{ tilavuus-}\%$
Vesihöyryn läpäisyvastus μ	DIN EN ISO 12572	< 500
Jäteavain		170604, 170904
Kuormituksen siirto		200 kg / m seinärainan ja ulkokauluksen mukaan
Mittatarkkuus	DIN 7715 T5 P3	täyttää vaatimukset
Varastointiaika		24 kuukautta
ISO-TOP WINFRAMER INSULATING BARS:		
Materiaalikuvaus		XPS-polystyrooli
Väri		vaaleansininen
Rakennusmateriaali luokka	DIN 4102-1	B1
Lämmönjohtavuus	DIN EN 12667	$\lambda = 0,034 \text{ W} / (\text{m} \cdot \text{K})$
Kestävyys		yleiset rakennusaineet, paitsi liuotinaiset
Järjestelmäkomponentit		Mitat
ISO-TOP WINFRAMER SYSTEM PROFILE 20/80 – 90/80	Leveys / Korkeus: 20/80; 30/80; 40/80; 50/80; 60/80 ja 90/80 mm, Kiinteä	pituus: 1.200 mm
ISO-TOP WINFRAMER SYSTEM PROFILE 70/80 – 200/80	Leveys / Korkeus: 70/80; 80/80; 100/80; 120/80, 140/80, 160/80, 180/80 ja 200/80 mm, Kiinteä	pituus: 1.200 mm
ISO-TOP WINFRAMER INSULATING BAR 30/80 ja 50/80	Leveys / Korkeus: 30/80; 50/80 mm ja ikkunalaudan muodossa	Pituus: 1.200 mm, yksilölliset toimenpiteet pyynnöstä
ISO-TOP CONSTRUCTION SHEET WF3 800/20 – 800/100	Leveys / Korkeus: 800/20, 800/30, 800/40, 800/50, 800/60, 800/70, 800/80, 800/90 ja 800/100 mm, Pituus: 1.200 mm ja 2.400 mm, yksilölliset toimenpiteet pyynnöstä	
ISO-TOP WINFRAMER ALUMINIUM CONSOLES		saatavana kaikkiin mittoihin
ISO-TOP FLEX-ADHESIVE WF		seinärakenteeseen kiinnittämiseen ja järjestelmäsaumojen tiivistämiseen

Yksityiskohtat ja tiedot, jotka on annettu tässä teknisessä tiedotteessa, pohjautuvat parhaaseen nykyiseen tietämykseen. Tämä informaatio on tarkoitettu vain yleiseksi tietoudeksi ja on tarkoitettu senmukaista, että käyttäjä tekee omat testinsä omien spesifikaatioiden mukaisesti määrittääkseen tuotteen sopivuuden haluamaansa tarkoitukseen. Takuuta tai mitään muutakaan oikeudellista vastuuta ei anneta mihinkään osaan näitä ohjeita tai niihin liittyviin yksityiskohtiin tai tiedon täydellisyyteen. Pidätämme oikeudet muuttaa tai vaihtaa spesifikaatioita sekä tietoja ilman ilmoitusta etukäteen. Kaikki tuotteet ovat vakiomyyntiehtojen alaisia. Myyntiehtojen kopiot ovat saatavilla pyynnöstä.